



FOTO

DNG

REVISTA MENSUAL DE FOTOGRAFIA E IMAGEN

Número 74 - Año VII. Octubre 2012

- ★ *Miradas de Brasil*
- ★ *Fantasmagorías*
- ★ *Los Anónimos*

www.fotodng.com

ISSN 1887-3685



Redacción

En este nuevo número de Foto DNG que tenéis entre manos, podéis ver una amplia muestra de novedades presentadas en la última feria de Photokina que ha tenido lugar en Colonia (Alemania), entro los días 18 y 23 del pasado mes de septiembre.

Junto con las novedades del sector, en este número veréis magníficos reportajes como "Miradas de Brasil", de Daniel López Pérez o "Los Anónimos", de Wilfredo Machado, además de otros reportajes y portfolios que esperamos sean de vuestro interés.

Os dejamos con la lectura de estas casi ciento cincuenta páginas del número de Octubre, no sin antes emplazaros a una nueva cita en un mes.



Carlos Longarela.
Revista Foto DNG
<http://www.fotodng.com>
carlos@fotodng.com



BLOWN OUT

JONGHARSEM.COM - HTTP://TWITTER.COM/JHARSEM



Número 74
Año VII
Octubre 2012

ISSN 1887-3685

Distribución:
<http://www.fotodng.com>

Redacción:
carlos@fotodng.com

Publicidad:
carlos@fotodng.com

Dirección:
Carlos Longarela.

Versión On-Line:
Issuu.com

Diseño Logotipo:
L M Calvet

Idea diseño :
JAM

Colaboradores:
*Jon Harsem, Daniel López
Pérez, Ricardo Muñoz Gardel,
Eladio de las Cuevas, Ainara
Azcona, Facundo Moroz,
Wilfredo Machado, Joan Boira.*

* Las opiniones, comentarios
y notas, son exclusiva
responsabilidad de los firmantes
o de las entidades que
facilitaron los datos para los
mismos.

La reproducción de artículos,
fotografías y dibujos, está
prohibida salvo autorización
expresa por escrito de sus
respectivos autores (excepto
aquellos licenciados bajo
Creative Commons, que
se regirán por la licencia
correspondiente).

Foto de portada

Modelo: Olga Castro
<http://es.litmind.com/23039>

Fotógrafo: Ricardo Muñoz Gardel
[www.facebook.com/
richigardel](http://www.facebook.com/richigardel)



Indice

* Redacción	2
* Indice.....	3
* Novedades	4
* Miradas de Brasil.....	60
* Ricardo Muñoz Gardel.....	74
* Fantasmagorías	84
* Ainara Azcona por Facundo Moroz	101
* Los Anónimos	108
* El fotógrafo y la web (I)	116
* Noticias Eventos	126
* Las Fotos del mes de Blipoint.....	128
* Libros del mes	130
* Grupo Foto DNG en Flickr.....	132
* Séptimo concurso fotográfico Foto DNG	140

Novedades

Adobe presenta su potente gama de aplicaciones para broadcast

En la conferencia y exposición IBC 2012, Adobe Systems Incorporated (Nasdaq:ADBE) mostró las nuevas e innovadoras tecnologías de vídeo que están impulsando el cambio en los sectores de broadcast y medios hacia las soluciones de vídeo de Adobe. Entre lo más destacado de la muestra se incluye la presentación de Adobe®Anywhere® para vídeo. Adobe Anywhere es una moderna plataforma de flujo de trabajo colaborativo que permite a los equipos que utilizan las herramientas profesionales de vídeo de Adobe, incluida la solución Adobe Premiere® Pro, trabajar de modo conjunto prácticamente en cualquier network a través de la utilización de medios compartidos. Adobe ha anunciado también nuevas asociaciones con empresas líderes de gráficos y de gestión de medios en segmentos como la difusión de noticias y deportes —incluidas Chyron, Dalet, EVS y Vizrt— que proporcionarán a los clientes una mayor eficiencia en la producción.

La compañía ofrece también una nueva promoción para autónomos y empresas que usan soluciones de edición no lineal alternativas como Apple® Final Cut Pro o Avid® Media Composer y que quieren cambiar a Adobe Creative Suite® CS6 Production Premium y Adobe Creative Cloud™. Los clientes que cumplan los requisitos obtendrán un 30% de descuento sobre el precio de Production Premium o un 40% de descuento sobre el precio de un abono anual a Adobe Creative Cloud. Para obtener más información, visita: www.adobe.com/go/premiere_switch

Adobe realizó demostraciones de sus nuevas soluciones y las iniciativas de clientes y partners claves en su stand (salón 7, stand 7.G27).

“Los broadcasters buscan soluciones tecnológicas que satisfagan las necesidades del sector de hoy en día en rápida evolución”, afirma Jim Guerard, vicepresidente y director general de vídeo profesional, Adobe. “En Adobe, estamos comprometidos en ayudar a nuestros clientes a agilizar sus flujos de trabajo de vídeo completos con productos innovadores que funcionan a través de plataformas abiertas y colaborativas. Desde la planificación a la reproducción, Adobe y sus clientes de broadcast lideran el sector y redefinen el modo en el que se crea, consume y rentabiliza el vídeo”.

Nueva G1 de BenQ

BenQ anuncia el lanzamiento de la cámara digital con apertura F1.8 y pantalla giratoria más estilizada del mundo: la G1.

Esta lente diseñada por BenQ, formada por siete lentes distribuidas en seis grupos que configuran la cámara digital de pantalla giratoria F1.8 más estilizada del mundo*, tiene un elemento de lente esférico que mejora el enfoque y la integridad de la imagen. La lente brillante F1.8 está diseñada con un material de alta transmisión y parcialmente de cristal,

lo cual permite que una cantidad mayor de luz visual se transmita a través de la lente en entornos de baja luminosidad. La lente óptica de 4.6x, complementada con un gran angular de 24mm y un desplazamiento de lente O.I.S, puede tomar bellas imágenes con una elevada profundidad de campo, puesto que desenfoca significativamente el fondo generando una imagen surrealista, profesional y romántica.

Dale la vuelta al mundo con la pantalla giratoria de 3" de 920k píxeles y sensor CMOS de 14Mpixel de la G1. Esta pantalla giratoria, utiliza un panel AUO que tiene una amplia gama de color que mejora significativamente el rendimiento óptico para conseguir colores más saturados e imágenes más realistas. La imagen aparece más nítida y clara en la pantalla de alto contraste y es posible hacer una presentación fiel de las imágenes y los vídeos desde todos los ángulos. Además, la imagen sigue viéndose claramente incluso bajo el sol.

El dial de selección todo en uno de la G1 permite a los usuarios conmutar fácilmente entre las funciones más habituales –

El 'Handheld Night Shot' ('Modo Manual de Disparo Nocturno') permite capturar la belleza de la noche sin esfuerzo y sin necesidad de utilizar un trípode. Esto es posible gracias a que con esta función se realizan 6 exposiciones de la imagen en una única fotografía cada vez que se pulsa el obturador. En la G1, además, esto queda perfeccionado con las tecnologías 'Exclusive Image Registration' ('Registro Exclusivo de la Imagen') y 'Ghost Image Removal' ('Eliminación de Imágenes Fantasma'), que ayudan a conseguir imágenes nítidas y claras.

El 'Background Defocus' ('Desenfocado del fondo') imita los rasgos distintivos de una cámara DSLR profesional y crea fondos desenfocados con una apariencia atractiva y natural. El suave efecto bokeh se potencia puesto

studioweb



Webs profesionales para Fotógrafos

Síguenos en   

1

Elige
el modelo **Web**
que más te guste

2

Nosotros
lo personalizamos
con tus fotografías,
vídeos e información

3

Una vez publicada,
tú mismo
podrás cambiar
el contenido

*Nos encargamos de todo: dirección de Internet (www.tu-nombre.com), cuentas de correo, alojamiento Web/espacio ilimitado y soporte técnico.

Descubre nuestros modelos



y muchos más...

Infórmate en:

studioweb.es
(+34) 962 01 83 12

Studioweb es un servicio de Arcadina



que la G1 captura automáticamente dos imágenes con distintas profundidades de campo y las superpone, de este modo, los usuarios consiguen composiciones perfectas sin la necesidad de utilizar lentes caras.

Las personas con un estilo de vida muy activo normalmente no paran quietos. ¿Alguna vez se ha perdido la fotografía perfecta por una cuestión de segundos? Utilizando la función 'Continuous Burst' ('Ráfaga Continua') se consiguen 6 disparos de plena resolución en un segundo manteniendo pulsado el obturador para realizar ráfagas continuas. Captura cada uno de los momentos más valiosos y no vuelvas a perderte la fotografía perfecta!

Con la función 'Filter' ('Filtro'), la G1 de BenQ ofrece el 'filtro MagiQ', que crea imágenes de ensueño y surrealistas – es como por arte de magia, con un toque de intensidad; la función 'HDR-art' ajusta automáticamente la intensidad de los contrastes, creando una imagen artística sensacional; mientras que con la función 'Oil painting' ('Pintura al óleo') y 'Sketch' ('Esbozo') los usuarios pueden descubrir a los artistas que llevan dentro; y la función 'Color accent' ('Acentuación del Color') permite destacar uno de los colores de una imagen – como los labios de la persona amada o una simple escena en el mercado.

El 'Scene Mode' ('Modo Escena') proporciona 20 escenas a elegir, que incluyen 'Lomo', 'Fisheye' ('Ojo de pez'), 'Toy' ('Juguete') y '360° Panorama' ('Panorámica 360°') – Acceso instantáneo desde modos preestablecidos o modo manual desde 'Modo P/Av/Tv/M' con 14 aperturas posibles para elegir – Es perfecto para contar una historia fotográfica de una forma totalmente personal. BenQ cree que la complejidad no tiene por qué formar parte de la diversión de la fotografía manual.

No seas un seguidor, toma el mando y dale la vuelta al mundo. Con la G1 de BenQ, pueden capturarse momentos increíbles en cualquier instante. Y no solo consiguiendo fotografías asombrosas, sino también disfrutando de la libertad de poder fotografiar en Full HD 1080p en cualquier momento y lugar – y desde cualquier ángulo.

La nueva G1 de BenQ está disponible en color negro con un PVP IVA incluido de 239€. Para más información puedes visitar www.BenQ.es

Canon presenta la EOS C100

Diseñada para ofrecer la máxima calidad y portabilidad, la EOS C100 cuenta con unas especificaciones diseñadas para los profesionales y usuarios que trabajan solos. Su sistema de imagen avanzado utiliza el muy usado códec AVCHD, con la grabación de vídeo del sensor CMOS con resolución 1.920 x 1.080 (Full HD) a tarjetas SDi, a 24 Mbps, con muestreo de color 4:2:0, lo que garantiza vídeos nítidos, de colores intensos y con calidad profesional. También se puede generar vídeo sin comprimir directamente en gra-

badoras externas, a través del terminal HDMI integrado, completo con datos del código de tiempo incrustado.

Equipada para proporcionar unas prestaciones excepcionales, la EOS C100 permite a los usuarios grabar imágenes de alta calidad para diversas aplicaciones creativas. La compatibilidad con las velocidades de grabación 24/25/30p y 50/60i proporcionan flexibilidad y una gama de sensibilidad desde 320 a 20.000 ISO, lo que implica un amplio control sobre la exposición y poco ruido en todas las condiciones de iluminación. Un nuevo ajuste de la gama de Rango Dinámico Amplio permite grabar en situaciones difíciles, de alto contraste, llegando a alcanzar un rango dinámico de hasta un 800% sin necesidad de un ajuste amplio de la gradación del color durante el proceso de postproducción. Adicionalmente, Canon Log Gamma permite la grabación de vídeo de alta calidad, rico en latitud de exposición y rango dinámico, además de garantizar grabaciones con una apariencia y sensación consistentes cuando se utiliza junto con otras cámaras EOS Cine en grabaciones en las que se utilicen varias cámaras.

Además de un control manual completo, la EOS C100 cuenta con una serie de nuevas características automáticas para ayudar a los operadores independientes en su trabajo, tales como los realizadores de documentales y los reporteros gráficos. Un nuevo botón AF Foto a Foto permite a los usuarios comprobar el enfoque de forma automática, mediante la comprobación automática de la imagen central antes de comenzar la grabación. Por su parte, el Forzado de Diafragma Automático evalúa la exposición y realiza cualquier ajuste necesario antes de la grabación, mientras que el Balance de Blancos Automático utiliza la potencia del procesador de imagen DIGIC DV III de Canon para detectar y analizar la información del color, lo cual permite al operador centrarse en la historia que transcurre delante de él.

Una nueva interfaz gráfica del usuario permite a los videógrafos seleccionar los ajustes estándar de la cámara en la pantalla LCD de forma sencilla. Los operadores puede ajustar con precisión los ajustes de gama, pues la cámara muestra en la pantalla las curvas 'antes' y 'después'. Además, los ajustes del Balance de Blancos pueden ser modificados usando la palanca de mando ('joystick') de la cámara, a la vez que aparecen gráficos de color/plano en tiempo real mostrando la cantidad de compensación aplicada. Adicionalmente, una actualización del firmware a lo largo del próximo año 2013, permitirá la realización de ajustes automáticos del enfoque y del diafragma iris, lo que proporcionará un funcionamiento rápido y suave cuando se utilicen con modelos concretos de los objetivos de la gama EF de Canon con motores de pasos (STM).

La EOS C100 también ofrece una capacidad de almacenamiento flexible, con grabación en dos tarjetas SD insertadas en sendas ranuras de la cámara. Los usuarios podrán grabar en ambas tarjetas simultáneamente en el modo de Grabación en Doble Ranura o usar Relay Recording (grabación ininterrumpida) para cambiar automáticamente de una a otra tarjeta cuando la primera esté llena. La conversión hacia abajo en la cámara permite también a los operadores la conversión de las grabaciones



HD almacenadas en una de las tarjetas a resolución SD en la otra, algo que resulta ideal para aquellos operadores que quieran reducir el tamaño o la resolución de la grabación antes de transferirlas o subirlas a un servidor en la red.

La EOS C100 ofrece el mismo concepto modular popularizado por la EOS C300. Diseñada y fabricada para ofrecer movilidad y durabilidad, cuenta con una construcción robusta y ligera al mismo tiempo, lo que resulta ideal para una serie de situaciones diversas. Su estructura en aleación de aluminio proporciona robustez y rigidez, a la vez que mantiene el peso al mínimo posible, lo que permite a los usuarios disfrutar tanto de versatilidad, como de comodidad, incluso cuando se utilice durante todo el día.

En la parte posterior del cuerpo de la cámara va situada una gran pantalla LCD de gran calidad y de ángulo variable, de 8,8 cm (3,5"), la cual puede ser variada de posición para ofrecer un acceso fácil a una serie de botones de funciones situadas detrás de la pantalla. Además, una empuñadura ajustable ofrece una ergonomía como la de las cámaras réflex digitales cuando se graba sujetando la cámara en la mano, pudiendo ser desmontada completamente si se va a grabar en espacios reducidos o formando parte de una grabación de forma simultánea con varias cámaras. La disposición de los botones de la cámara también ha sido diseñada teniendo en cuenta los comentarios recibidos de los usuarios, con los botones de grabación en rojo para facilitar aún más la grabación. Un total de 15 botones personalizables permiten una mayor personalización de la cámara, lo que hace que cada usuario pueda optimizar su cámara a sus necesidades de trabajo específicas.

La EOS C100 también ofrece audio y conectividad optimizadas profesionalmente, siendo compatible con audio Dolby Digital AC3 o PCM lineal de 16 bits a 48 kHz, la señal de alta calidad requerida para los contenidos de televisión profesional. En el asa desmontable de la cámara va incorporado un micrófono estéreo, así como diales de control de audio y dos terminales XLR que permiten a los usuarios la conexión a micrófonos externos u otras fuentes. La cámara también cuenta con un terminal HDMI que se puede bloquear, lo que garantiza que los cables siempre se mantienen firmemente conectados a la entrada durante la grabación.

Como parte del sistema EOS, la EOS C100 es compatible con más de 60 objetivos EF y con la gama de objetivos EF Cine de Canon, así como con dos nuevos objetivos zoom compactos y ligeros para cine, el CN-E 15,5-47 mm T2,8 L S y el CN-E 30-105 mm T2,8 L S. Estos dos nuevos objetivos ofrecen una extraordinaria movilidad y calidad, con prestaciones y una relación precio-prestaciones que los hacen excelentes, tanto para los profesionales, como para las productoras independientes.

Adicionalmente, la serie de los enormemente populares objetivos EF de Canon para cámaras réflex digitales proporciona una libertad creativa prácticamente ilimitada, con opciones para todos los presupuestos. La gama EF-S comprende una serie de objetivos zoom compactos y ligeros, de precios muy asequibles, mientras que la de objetivos EF de formato completo ofrecen una calidad y flexibilidad sin igual, gracias a la utilización de elementos ópticos de gran calidad, líderes en su categoría, en una serie de longitudes focales que van desde los 8 mm a los 800 mm. Desde el lanzamiento del sistema EOS en

1987 se han fabricando ya más de 80 millones de objetivos EF, lo que indica la calidad, popularidad y capacidad del sistema para satisfacer todo tipo de exigencias de los usuarios y profesionales de la fotografía y del vídeo.

Canon fortalece su Sistema EOS Cine

Tras el anuncio sobre su desarrollo el pasado mes de abril de 2012, Canon anuncia el lanzamiento de la EOS C500, una nueva cámara para cine digital capaz de grabar vídeos con una resolución de 4K (4.096 x 2.160 píxeles). Diseñada específicamente para las industrias cinematográficas y de producción digital en alta resolución, la EOS C500 ofrece la capacidad de producir imágenes con resolución 4K con datos en formato RAW para la grabación con equipos externos. La producción sin comprimir en 4K de la cámara también permite sacar el máximo partido a la creciente gama de objetivos EF Cine de resolución 4K, mientras que la montura EF con Bloqueo Cine facilita a los operadores cambiar de objetivos durante la grabación.

Además de la grabación 4K, la EOS C500 es compatible con señales de salida de 12 bits o 10 bits RGB 4:4:4 para 2K (2.048 x 1.080 píxeles) o grabación Full HD externa ('off-board'), para ofrecer colores ricos y una gran compatibilidad con procesos de imagen, tales como el posicionamiento 'chroma key'. La cámara también ofrece velocidades de grabación de hasta 120p en los modos 4K y 2K, proporcionando una mayor flexibilidad creativa para grabación de vídeo a alta velocidad (cámara lenta). La inclusión de Canon Log Gamma proporciona vídeo de alta calidad y latitud de exposición más amplia, como exigen los cineastas profesionales.

Basada en la misma plataforma avanzada por la EOS C300, la EOS C500 ofrece prestaciones excepcionales, una movilidad increíble y una extraordinaria capacidad de ampliación. La disponibilidad de la variante con montura PL la hace compatible con los objetivos estándar en la industria, mientras que el modelo con la montura EF es la primera cámara EOS Cine que cuenta con una montura EF modificada con Bloqueo Cine. Diseñada teniendo en cuenta los comentarios de los usuarios, la montura EF con Bloqueo Cine ha sido diseñada para que resulte más sencillo cambiar los objetivos durante la grabación. En vez de que el usuario tenga que girar el objetivo, la nueva montura gira para bloquear el objetivo en su posición, lo que supone un manejo más sencillo durante las grabaciones, tanto en el estudio, como en exteriores.

La llegada de los nuevos objetivos EF Cine amplía aún más el Sistema EOS Cine. Cada uno de ellos ha sido diseñado para ofrecer unas prestaciones y una movilidad excelentes, así como un precio muy competitivo. El objetivo zoom angular para cine CN-E 15,5-47 mm T2,8 L S se lanza junto con el teleobjetivo zoom para cine CN-E 30-105 mm T2,8 L S, ambos disponibles para montura EF y PL. Ambos ofrecen suficiente resolución para la producción 4K, lo que los hace ideales para utilizarlos



con las cámaras de cine EOS C500 y EOS-1D C de Canon, que también soportan la grabación de vídeo 4K.

Los nuevos objetivos son compatibles con las cámaras Súper 35 mm, habituales en el sector. Además, su avanzada tecnología óptica ofrece una gran flexibilidad para permitir su utilización en una amplia gama de situaciones. Cada uno de los objetivos cuenta con un cuerpo compacto y ligero, con una amplia gama focal, lo que los hace ideales para grabaciones sin trípode, a la vez que se han realizado una variedad de mejoras en el diseño atendiendo a la forma de trabajar de los usuarios, tales como un diámetro frontal común, dimensiones estándar de los mecanismos y un recorrido de 300 grados de desplazamiento para unos ajustes precisos del enfoque. Estos nuevos objetivos zoom compactos, que son un complemento perfecto de los actuales y excelentes objetivos zoom para cine y EF Cine de focal fija, ofrecen una gran variedad de posibilidades creativas para todos los profesionales del cine y del vídeo, ya sea para grabaciones en el estudio o en exteriores.

Más info: www.canon.es

La nueva pantalla fija opcional A3 amplía la funcionalidad de los escáneres imageFORMULA

Canon Europe ha presentado la unidad de escáner 201 con pantalla fija para una captura versátil y a alta velocidad de documentos A3. Los usuarios pueden agregar esta nueva unidad 201 de pantalla fija para ampliar las capacidades de los escáneres de alto rendimiento Canon imageFORMULA a la hora de escanear documentos encuadernados como libros grandes, periódicos y revistas.

El nuevo accesorio de pantalla fija aumenta la flexibilidad de las empresas que necesitan digitalizar una gran variedad de tipos de documentos que normalmente no pueden escanearse con el alimentador automático de documentos (ADF). Diseñado como un accesorio de pantalla fija para trabajar en tándem con los escáneres Canon imageFORMULA, permite que los usuarios capturen fácilmente y con una sola operación, imágenes de la pantalla fija A3 y del ADF del escáner.



La nueva unidad de escáner 201 de pantalla fija escanea un documento completo A3 en solo 3,5 segundos y aprovecha la amplia gama de funciones de alta calidad para el procesamiento de imágenes de los escáneres de la serie imageFORMULA DR a los que se conecta, como la corrección de imágenes torcidas, la detección automática de tamaño y la función MultiStream, que ayudan a los usuarios a mantener constante la alta calidad de escaneado.

“Las empresas ya no tienen que preocuparse por la calidad de las imágenes al escanear con la tapa levantada,” continúa Suematsu. “La unidad de escáner 201 de panta-

La fija imageFORMULA incluye el modo de cancelación de la luz ambiental exclusivo de Canon, que reduce el efecto de la luz exterior y garantiza que las imágenes se capturen con alta calidad incluso cuando la tapa del escáner está abierta. Esta función puede ayudar a los usuarios a ahorrar mucho tiempo, especialmente cuando hay que escanear gran cantidad de documentos rápidamente”.

Además, el nuevo dispositivo es sorprendentemente compacto para un escáner A3 de pantalla fija, lo que permite colocarlo fácilmente incluso en las estaciones de escaneado que tengan limitaciones de espacio.

La unidad de escáner 201 de pantalla fija imageFORMULA está disponible en todas las oficinas de venta de Canon y a través de sus partners distribuidores seleccionados en toda Europa desde septiembre de 2012.

Más info: www.canon.es

Casio EXILIM colabora con el atleta paralímpico español Rafa Botello

Casio España y el atleta paralímpico español Rafa Botello (Manlleu, Barcelona, 1979) han alcanzado recientemente un acuerdo de colaboración gracias al cual Rafa Botello utiliza las cámaras de alta velocidad Casio EXILIM EX-ZR200 en sus métodos de entrenamiento.

Botello participó en los Juegos Paralímpicos de Londres 2012. Iniciado en la práctica del atletismo en silla de ruedas en 2003, Rafa Botello compite en la categoría T.54, la máxima en la competición internacional y los de Londres han sido sus segundos Juegos Paralímpicos después de participar en Pekín 2008. El atleta español, que compitió en las pruebas de 5.000 metros y en el maratón, es el tercer europeo más rápido de la historia de la maratón en silla de ruedas.

Rafa Botello ha incorporado a sus rutinas de entrenamiento la cámara Casio EXILIM EX-ZR200, un modelo que le permite analizar patrones de movimiento específicos y ajustar protocolos de trabajo, ayudándole a analizar y mejorar fase a fase el trabajo diario

La cámara tarda únicamente 0.98 segundos en encenderse, 0.13 segundos de autoenfoco y tiene un intervalo entre disparos de 0.27 segundos. La Casio EXILIM EX-ZR200 dispone de un obturador ultra rápido incluso cuando se utilizan los modos que requieren un proceso complejo de imagen; como HDR, HDR-ART y Premium AUTO PRO. Además, con el modo de disparo automático Premium AUTO PRO la cámara combina automáticamente las imágenes tomadas en alta velocidad de acuerdo con las condiciones de disparo.

La Casio EXILIM EX-ZR200 cuenta con una lente gran angular de 24mm y un zoom de 12.5x. La lente posee un enfoque macro a un centímetro y tecnología Multi Frame SR Zoom, la



cual mantiene una calidad de imagen refinada a un zoom máximo de 25x. La función Wide Shot permite un súper gran angular de 14 y 18 mm. (equivalente a 35mm en vídeo) para la captura de gran alcance.

Además, gracias a la posibilidad de grabar en vídeo a alta resolución (1080p) y a alta velocidad (Slow Motion), la Casio EXILIM EX-ZR200 analiza pautas de movimiento, gestos repetitivos o hábitos posturales que permiten progresar al atleta, optimizando los entrenamientos y contribuyendo a la prevención de lesiones.

La Casio EXILIM EX-ZR200 está disponible en colores blanco, negro, azul y granate con un coste PVP de 249 euros.

Más info: www.casio.es

Las nuevas cámaras Casio Exilim Fashion lucen todo su glamour en la Mercedes-Benz Fashion Week Madrid

La nueva colección de cámaras compactas Casio EXILIM FASHION ha sido la auténtica estrella de la Mercedes-Benz Fashion Week Madrid (MBFW). Pensadas para los usuarios más rompedores e inconformistas, las nuevas cámaras Casio se presentan en tres gamas diferentes: EXILIM CASUAL EX-N1, EXILIM GLAM EX-N10 y EXILIM ELEGANT EX-N20.

Diseñadores como María Lafuente y su equipo de modelos formado por Silvia Gómez Delgado, Natalia Babeykina, Susie Manglano o Paula Martínez se dejaron cautivar por la belleza y elegancia de las nuevas Casio EXILIM FASHION, gracias sin duda a su cuerpo redondeado y a la máxima comodidad en su agarre; además de un diseño único que atrae todas las miradas y que refleja el estilo de quien las luce. Los mejores diseñadores, las top models del ámbito tanto nacional como internacional, reputados estilistas, peluqueros y maquilladores; todos ellos se enamoraron de las nuevas Casio EXILIM FASHION.

Las nuevas cámaras Casio EXILIM FASHION captaron también la atención de bloggers, trendsetters, líderes de opinión y público en general que visitaron el MBFW Madrid, el salón de moda internacional más importante celebrado en nuestro país.



EXILIM CASUAL EX-N1: Forever Young

Cuando el usuario la lleva en su bolsillo nota su cuerpo suavemente redondeado, con una superficie finamente esmaltada que le lleva a sacarla y disparar miles de alegres fotos, disfrutando de la vida y la tecnología de forma cálida y sencilla. Porque lo moderno es a veces lo más sencillo las Casio EXILIM CASUAL EX-N1 han llegado para convertirse en objeto de culto.

Las Casio EXILIM CASUAL EX-N1 se presentan en cinco colores ácidos -azul, rosa, rojo,

negro y blanco- que combinan colores brillantes y sólidos con elementos negros para darles un toque casual y pop, destinándolas a aquellos usuarios que quieran personalizar su estilo diario. También están disponibles dos variaciones de colores sencillos en negro y rojo, todas ellas con un acabado de apariencia cerámica.

EXILIM GLAM EX-N10: la reina de la fiesta

Nunca las noches fueron tan glamorosas hasta la llegada de la Casio EXILIM GLAM EX-N10, con un diseño acolchado que acapara todas las miradas. Porque nuestro mejor reflejo son nuestras fotos, esta cámara posee un modo belleza que elimina las impurezas de la piel y los impertinentes granitos. Si eres sofisticado tu cámara es la EXILIM GLAM EX-N10.

Disponible en tres colores -fucsia, oro y negro-, la nueva Casio EXILIM GLAM EX-N10 combina perfectamente con los artículos de moda y pequeños accesorios. El brillo de su carcasa, con un acabado efecto pintauñas, es ideal para quienes quieren personalizarse a través de su cámara.

EXILIM ELEGANT EX-N20: apuesta por el estilo

La mejor manera de diferenciarse es llevando siempre encima la nueva Casio EXILIM ELEGANT EX-N20, con una textura única que hace que su óptica de 26mm y 5 aumentos quede en un segundo plano. Con su recubrimiento que simula la piel de cocodrilo y las partes metálicas incrustadas, la EXILIM ELEGANT EX-N20 se adapta a la mano y al estilo de vida del usuario. Y es que el estilo a veces está en estos pequeños detalles.

La Casio EXILIM ELEGANT EX-N20 dispone de una carcasa con una textura de acabado en piel, que se adapta cómodamente a la mano ofreciendo un aspecto discreto que llama la atención a aquellos que les gusta un look clásico. El anillo de la lente y la pieza de agarre se presentan en un acabado plata metalizado, que aporta elegancia a la cámara. Este modelo está disponible en tres variaciones de colores: marrón, azul y rojo.

Las nuevas cámaras de la colección Casio EXILIM FASHION tienen un CCD con una resolución efectiva de 16.1 megapíxeles y una lente angular de 26mm con un zoom óptico de 5 aumentos. Los tres modelos ofrecen funciones avanzadas de disparo como el modo Auto Premium, que analiza automáticamente la escena y selecciona los mejores ajustes de forma acorde, y la función de retoque, para conseguir hermosas fotografías de rostros.

La Casio EXILIM CASUAL EX-N1 está disponible en colores azul, rosa, rojo, negro y blanco con un coste PVP de 99 euros.

La Casio EXILIM GLAM EX-N10 está disponible en colores fucsia, oro y negro con un coste PVP de 99 euros.

La Casio EXILIM ELEGANT EX-N20 está disponible en color marrón, azul y rojo con un coste PVP de 99 euros.

Más info: www.casio.es

Elinchrom, nuevos Equipos Ranger Quadra RX con baterías Li-ion



Elinchrom presenta los nuevos Equipos Ranger Quadra RX con baterías Li-ion. Aumentan al doble el nº de disparos, reducen a la mitad el peso y además son un 30 % mas pequeñas

Kit Ranger Quadra RX li-ion con Antorcha A de alta velocidad

Kit Ranger Quadra RX li-ion con antorcha anular

Kit Ranger Quadra RX Li-ion con doble antorcha A y batería.

Lumiquest. 3 kits específicos para diferentes necesidades fotográficas. Cada uno de ellos combinan los productos ideales para lograr los mejores resultados en cada disciplina.

LUMIQUEST STROBIST KIT

LUMIQUEST WEDDING / EVENT KIT

LUMIQUEST PORTRAIT KIT

PocketWizard. Kits de Mini TT1 y 2 Flex TT5 TTL para Canon o Nikon.

Estos kits presentan un reducción de precio importante sobre los kits con 1 TT5 y las unidades sueltas.

Nuevos firmwares disponible para Nikon D4, D800, SB910 y versión Beta para la Canon 5D Mark III. <http://www.pocketwizard.com/support/downloads/beta>

Novedades Leica

La LEICA M



Leica presentó un hito revolucionario en la historia del sistema de telémetro Leica en la Feria photokina en Colonia (18 a 23 septiembre 2012): la Leica M. Se trata de la primera cámara que implementa un sensor de imagen CMOS de nuevo diseño y que incorpora nuevas funciones como Live View y capacidad de grabación de vídeo en Full HD, lo que la convierte en el modelo más versátil de la historia de las cámaras Leica de telémetro, marcando nuevos estándares. Combina las numerosas ventajas de la innovadora tecnología digital con el sistema de telémetro, perfeccionado continuamente durante décadas. A la vez,

es fiel a los valores legendarios del sistema M-System, a la vez que amplía las oportunidades ofrecidas por la fotografía de telémetro, y, por primera vez, ofrece compatibilidad con los objetivos Leica R, mediante un adaptador opcional.

La Leica M también marca el principio de una nueva era en lo que se refiere a la política de denominación de los productos Leica. En el futuro, las denominaciones de los modelos Leica M y S omitirán el sufijo del número para enfatizar la significación a largo plazo de los sistemas respectivos. Además, con esta política se refuerza el valor de los productos tras el lanzamiento de nuevas generaciones de los mismos.

La Leica M es la primera cámara de telémetro de Leica que incorpora un desarrollo completamente nuevo en cuanto a tecnología de sensor; el sensor de imagen CMOS Leica Max. Este sensor de 24 MP y formato "full frame" de 35 mm ha sido diseñado y fabricado en colaboración con la compañía CMOSIS, especialmente para esta cámara y su uso con objetivos M y R. Este nuevo desarrollo transfiere con éxito las ventajas que caracterizan a los sensores CCD, tales como el color brillante y natural y la reproducción de los detalles de alto nivel, a un sensor CMOS. En combinación con el procesador de altas prestaciones Leica Maestro, también empleado en las cámaras S, este nuevo sensor de "full format" garantiza la máxima calidad de imagen y la mayor velocidad posible. Esto significa también que todos los elementos en la cadena de creación de imágenes, desde el objetivo hasta el archivo de imagen están ahora bajo control completo de ingenieros de Leica, garantizando con ello lo mejor en prestaciones y calidad de imagen. Otro punto destacado es el bajo consumo de energía de los componentes que, en conjunción con la capacidad especialmente grande de la batería, asegura una impresionante autonomía del sistema.

Accesorios LEICA M

Ahora, por primera vez, el nuevo adaptador opcional Leica R-Adapter M permite que casi todos los objetivos Leica R fabricados puedan ser montados en la nueva Leica M. Los usuarios pueden acceder a una lista de 20 perfiles dedicados, que incluyen ajustes de imagen calibrados y reconocimiento Exif, para diversos objetivos R como gran angulares, telefotos, zoom y objetivos macro. Esta completa gama de objetivos abre nuevo potencial a los fotógrafos Leica M, como por ejemplo, la grabación de vídeo con objetivos zoom Leica R.

La gama de accesorios opcionales incluye también un visor electrónico Visoflex de alta resolución. El Leica EVF2 posee una resolución de 1.4 megapixels y una función de orientación hasta 90° para capturar imágenes desde ángulos inusuales. Al montarlo en la cámara, muestra los parámetros significativos de la exposición y permite una evaluación precisa del sujeto, especialmente en entornos con luz brillante. En combinación con el adaptador R, los objetivos R y el visor, la Leica M se puede manejar con una ergonomía similar a la de una cámara SLR.

También es nuevo la empuñadura multifuncional M como módulo GPS integrado. Con esta empuñadura, los usuarios pueden, por ejemplo, grabar la información de localización en los datos EXIF de la imagen (geoetiquetado) y más tarde organizar y mostrar las imágenes según dicho atributo. Para poder usar una unidad de flash externa cuando

tengamos montado en la zapata de la cámara un visor accesorio, esta empuñadura también posee una saluda SCA que se comunica con la cámara en la misma que su propia zapata. Para este propósito, también existe un nuevo juego adaptador Leica SCA; este comprende un rail para el flash y un cable espiral con una zapata. La empuñadura multifuncional también posee una conexión para un adaptador de corriente opcional (también disponible) y una conexión de flash de estudio DIN/ISO X-sync. La Leica M se puede también conectar directamente a un ordenador mediante el interface USB integrado en dicha empuñadura. Este permite un control remoto completo de la cámara mediante el software 'Leica Image Shuttle' y la transferencia de archivos de imagen directamente al ordenador mediante un cable USB. La empuñadura multifunción M es además una valiosa ayuda para un manejo estable y seguro de la cámara, especialmente al dispara con los objetivos R, más pesados. Las correas de sujeción opcionales para las empuñaduras, disponibles en diversas tallas (S, M y L) pueden mejorar aún más la seguridad de manejo de la combinación cámara-objetivo. Estas correas se pueden usar con la empuñadura M sin funciones adicionales, disponible igualmente como accesorio opcional.

Un accesorio especial para la capacidad de grabación de vídeo en 1080p Full HD de la Leica M, es el juego adaptador de micrófono Leica M, que consta de un adaptador y un micrófono estéreo. Dicho adaptador permite la conexión de otros micrófonos externos.

Otro nuevo accesorio para la Leica M es un nuevo estuche de uso rápido.

Leica M-E

La Leica M-E, junto con la nueva Leica M y la Leica M Monochrom (la primera cámara digital en blanco y negro en formato de 35 mm), la última generación digital del sistema Leica M ahora ofrece tres cámara de telémetro. Técnicamente al alto nivel de la tecnología de telémetro perfeccionada durante décadas, la Leica M-E destaca su concentración en la esencia de la fotografía de telémetro. Con dicho enfoque centrado en las funciones fotográficas esenciales con la acostumbra fiabilidad en todas las típicas aplicaciones de uso de las cámaras M, es la cámara ideal para los fotógrafos que desean iniciarse en la fascinación de la fotografía con el sistema M.

Gracias a la incorporación del sensor CCD de alta resolución de 18 MP en formato 'full format' de 35 mm, la Leica M-E ofrece la máxima calidad de imagen en combinación con las distintivas ventajas de la fotografía de telémetro. A primera vista, su característica más destacada es su diseño puro y minimalista. La parte superior y la base inferior están

acabadas en discreto gris antracita. Su nuevo acabado en piel con agarre mejorado complementa de forma ideal el diseño clásico de la cámara.

LEICA S

Una de las innovaciones más destacadas en la Leica S es su nueva electrónica. La actualización de diversos componentes electrónicos ha servido para mejorar con éxito la calidad de imagen de la Leica S, a la vez que las características del



ruido, el color natural y la precisión de la función del balance de blancos. Esta última se ha ampliado para incluir una opción 'Carta gris' que permite a los fotógrafos disparar a un sujeto con una área de gris neutro, como una carta gris, y definir un balance de blancos determinado como referencia para todas las fotos siguientes, asegurando así un equilibrio de color constante y preciso desde principio a fin de una sesión. La gama de sensibilidad ampliada del sensor en ambos extremos proporciona a los fotógrafos más libertad de elección en la selección de parámetros de exposición: ajuste más bajo de ISO, ahora en 100, permite trabajar más allá en apertura máxima en condiciones de iluminación extremadamente brillante, mientras que la sensibilidad máxima de ISO 1600 nos permite capturar imágenes sin ruido y condiciones de luz difíciles. Se ha doblado la capacidad del buffer de memoria a 2 GB, y el soporte de ratios de transferencia hasta 166 MB/s permite a los fotógrafos disparar secuencias continuas de más del doble (hasta 32) imágenes consecutivas en formato RAW, y todo ello en la resolución máxima de 37,5 MP. No hay límite en el número de imágenes consecutivas en que se pueden capturar en formato JPEG. Las imágenes se pueden ahora grabar en paralelo a los archivos originales en 37,5, 9,3 y 2,3 megapixels, para proporcionar una previsualización del trabajo en progreso directamente de la cámara en la resolución deseada.

LEICA D-LUX 6

El objetivo de la Leica D-Lux 6 es un Leica DC-Vario-Summilux 4.7-17.7 mm f/1.4-2.3 ASPH de nuevo diseño. Con una gama focal equivalente de 24 - 90 mm, ofrece una gama de longitudes focales extremadamente prácticas para una amplia gama de aplicaciones fotográficas, con lo que la cámara es particularmente versátil para cualquier situación desde fotografía de aproximación y fotografía en gran angular de paisaje o arquitectura hasta fotoperiodismo y reportajes. En comparación con el modelo anterior, el objetivo es ahora aún más luminoso, y por ello especialmente adecuado para fotografía en condiciones de poca luz. Ya sea en condiciones de luz adversas o si deseamos manipular de forma creativa la profundidad de campo, la Leica D-Lux 6 es la cámara perfecta para captar unas imágenes realmente personales e inconfundibles. La combinación de dicho objetivo de altas prestaciones y el sensor de imagen de 10 Megapixels efectivos, garantiza un amplio rango dinámico y unas imágenes brillantes.

El nuevo procesador de imagen de la D-Lux 6 ahora permite fotografiar con sensibilidad entre ISO 80 e ISO 12800. Podemos seleccionar el formato de imagen entre 4:3, 3:2, 16:9 y 1:1, tanto en modo captura como revisión la nueva pantalla de 3" LCD. El monitor de la cámara posee un amplio ángulo de visión y una resolución de 920.000 pixels, mostrando las imágenes con una excelente calidad antes y después de la captura. Esto permite a los fotógrafa-



fos enjuiciar las imágenes de forma precisa tanto durante la composición como tras la captura.

LEICA V-LUX 4

La Leica V-Lux 4 incorpora un objetivo zoom súper telefoto 24x de nuevo diseño y construcción Leica DC Vario-Elmarit 4.5–108 mm f/2.8 ASPH. con una amplia gama focal equivalente a un 25–600 mm en formato de 35 mm. Para los fotógrafos que deseen fotografías paisaje, arquitectura, deporte, viaje, retrato o vida salvaje, este objetivo enormemente flexible hace que la V-Lux 4 sea ideal para casi todas las situaciones fotográficas. Un punto destacado de esta cámara es la apertura máxima constante de f2.8 en toda la gama focal del zoom. Esto hace posible capturar imágenes muy nítidas a mayores distancias, incluso bajo circunstancias de luz desfavorables. Su gran luminosidad y su estabilizador de imagen óptico integrado permiten el uso de velocidades de obturación más bajas que aseguran menos fotografías movidas al disparar sin trípode. En combinación con focales largas, la máxima apertura de f2.8 permite un alto nivel de libertad creativa para experimentar con planos de enfoque y profundidad de campo.

La máxima sensibilidad ISO de 6400 y el nuevo sensor de imagen CMOS de 12 megapíxels aseguran una calidad de imagen impresionante en todas las situaciones fotográficas, incluso bajo condiciones de luz desfavorable. Las fotografías y las grabaciones de vídeo capturadas por la V-Lux 4 se caracterizan por un alto rango dinámico y unos colores naturales perfectamente saturados. La cámara captura incluso los sujetos en movimiento con total nitidez. El autofocus de la Leica V-Lux 4 reacciona velozmente a los cambios y hace posible capturar de forma precisa sujetos en movimiento, ideal para fotografía de deporte. Los usuarios se pueden beneficiar también de ello al disparar secuencias continuas. La V-Lux 4 logra llegar a 12 fotogramas por segundo a máxima resolución.

La Leica V-Lux 4 incorpora una amplia gama de funciones de vídeo. Captura vídeo en Full HD en formato AVCHD con 1920 × 1080 píxels y 60 fotogramas por segundo. Durante la grabación de vídeo es posible además usar el zoom 24x y su micrófono estéreo integrado con filtro electrónico contra el viento garantiza una nítida banda sonora. Los vídeos se pueden también guardar en formato MP4, muy popular en Internet, y se pueden 'subir' directamente a redes sociales o dispositivos móviles, por ejemplo, sin necesidad de conversión.

Leica x2 edition Paul Smith



Una característica especialmente destacada de esta edición especial es la poco habitual combinación de colores elegidos por Paul Smith para el cuerpo de la Leica X2. La parte superior metálica de la cámara está acabada en un impactante naranja brillante. Aquí, solo los diales en la parte superior para el ajuste de la apertura y la velocidad de obturación mantienen el familiar diseño clásico de la X2. Un símbolo representando una bombilla, dibujado a mano y grabado, con el cual Paul Smith desea llamar la atención sobre el inusual flash pop-up en la

parte superior de la cámara, es otro punto destacado del diseño. En fuerte contraste con el naranja de la parte superior, el diseñador ha elegido un llamativo amarillo brillante para la base inferior metálica de esta Leica X2 »Edition Paul Smith«. Este extravagante estilo de cámara se completa con un acabado en cuero natural Premium en color verde. Además de su propio número de serie, cada cámara incorpora además el número correspondiente dentro de la serie limitada.

Esta serie especial Leica X2 »Edition Paul Smith« solo contiene la cámara Leica X2 con la belleza de su atractivo estilo, sino que también incorpora una selección de accesorios con la marca inconfundible del diseño de Paul Smith. Estos incluyen una correa de transporte y un protector de cámara en color marrón taupe, en piel de bovino premium. Otros extras exclusivos que vienen de serie con la cámara son un paño de limpieza del objetivo etiquetado 'Paul Smith for Leica' y un certificado de autenticidad. Esta edición especial se entrega en una presentación especial en colores a juego, también creada por el diseñador de moda británico.

Las especificaciones técnicas de la Leica X2 à la carte son idénticas a las de la cámara estándar. La Leica X2 incorpora un sensor de imagen CMOS de formato APS-C con 16,5 megapixels (16.2 MP efectivos). En combinación con el objetivo de altas prestaciones Leica Elmarit 24 mm f/2.8 ASPH., equivalente a un 35mm en formato de película de 35mm, una longitud focal clásica del fotoperiodismo, dicho sensor asegura la máxima calidad de imagen. El perfil de la cámara se completa con numerosas opciones de ajuste, desde control totalmente manual hasta funciones completamente automáticas, junto con un concepto de manejo intuitivo. Todo esto, junto con su diseño elegante lleno de estilo, hace de la Leica X2 la cámara compacta Premium ideal para los fotógrafos exigentes. que desean concentrarse en lo esencial de la fotografía.

Leica X2 'Leica à la carte'

Con el programa 'Leica à la carte' es posible elegir entre tres diferentes versiones del cuerpo de la Leica X2. Además de los dos modelos estándar (en discreto negro y en elegante plata), la X2 también está disponible en un acabado exclusivo en color titanio. El color y la textura del acabado en cuero de la cámara se puede elegir en un paso más del proceso de personalización. La gama de opciones disponible incluye una colección de 10 diferentes acabados. Podemos elegir entre un gran número de colores, desde un discreto negro hasta llamativos colores como verde o azul. El portfolio incluye igualmente extravagantes variaciones de la textura, como lagarto o avestruz. Además de ello, las cámaras pueden ser adornadas con un grabado personal en la cubierta del flash o el la parte superior o trasera. Esto asegura que cada Leica X à la carte es absolutamente exclusiva. Para completar la selección y transformar cada Leica X2 personalizada un una única y exclusiva cámara digital 'Made in Germany', se incluyen una correa de hombro y un protector de cámara en colores y materiales a juego con el cuero de la cámara.



Las especificaciones técnicas de la Leica X2 a la carte son idénticas a las de la cámara estándar. La Leica X2 incorpora un sensor de imagen CMOS de formato APS-C con 16,5 megapixels (16.2 MP efectivos). En combinación con el objetivo de altas prestaciones Leica Elmarit 24 mm f/2.8 ASPH., equivalente a un 35mm en formato de película de 35mm, una longitud focal clásica del fotoperiodismo, dicho sensor asegura la máxima calidad de imagen. El perfil de la cámara se completa con numerosas opciones de ajuste, desde control totalmente manual hasta funciones completamente automáticas, junto con un concepto de manejo intuitivo. Todo esto, junto con su diseño elegante lleno de estilo, hace de la Leica X2 la cámara compacta Premium ideal para los fotógrafos exigentes que desean concentrarse en lo esencial de la fotografía.

Está disponible una amplia gama de accesorios opcionales para adaptar la cámara al estilo individual de cada fotógrafo. Entre estos, destacar el visor electrónico Viso-Flex de 1,4 megapixels y función de inclinación hasta 90°, un visor óptico y una empuñadura para una mejor agarre y un manejo más seguro de la cámara.

Más info: www.disefoto.es

Nueva gama Lowepro Rover Pro AW

DiseFoto presenta la nueva gama de mochilas Rover Pro AW series. Formada por dos modelos, esta serie de mochilas ligeras están diseñadas especialmente para profesionales de fotografía activa en exteriores y fotógrafos entusiastas que necesitan una forma confortable y segura de llevar una gran cantidad de equipo en excursiones de larga duración sobre todo tipo de terrenos.

Esta versátil mochila ofrece, por primera vez en el mercado, espacio para proteger nuestro equipo fotográfico a la vez que es capaz de alojar el equipo básico para acampar y para actividades al aire libre, con lo que es perfecta para realizar largas salidas al campo con todo lo necesario.



La Rover Pro AW incorpora un sistema de suspensión tipo *trampolín/cama eslástica* con malla transpirable para proporcionar una óptima transferencia de la carga y una ventilación superior al realizar travesías con mucho equipamiento. Las correas de hombro ajustables se puede personalizar para acomodarse al longitudes de torso entre 40 y 48 centímetros (medidos desde la vértebra C4 a la parte superior de la cresta ilíaca).

El diseño de carga superior ofrece dos formas de acceso a la cámara y resto de equipo, desde la parte superior o desde la abertura frontal en tram-

pilla. Bajo la trampilla frontal encontramos los estuches modulares para equipo fotográfico (1 para cámara y 1 para objetivo en el modelo en el modelo 45L; 1 para cámara en el modelo 35L). Dichos compartimientos están totalmente acolchados y son ajustables, y se pueden extraer convirtiendo a las mochilas en modelos totalmente funcionales que proporcionan un volumen de 45 o 35 litros.

La Rover Pro AW posee un bolsillo lateral preparado para integrar un sistema de hidratación con un depósito de líquido de 2 litros (no incluido), para así tener la hidratación necesaria siempre a nuestro alcance. En el lateral opuesto la mochila incluye un sistema de enganche para trípode exclusivo con solapas y correas de compresión para asegurar el equipo.

La cubierta protectora contra los elementos de Lowepro ha renovado su diseño para adaptarse a los fotógrafos de la naturaleza. La cubierta extraíble actúa como barrera contra la humedad con tejido reflectante para una visibilidad y seguridad mejoradas.

Otros detalles que agradarán a los fotógrafos de exteriores y naturaleza son: puntos de enganche para bastones de trekking o hacha para hielo; cubierta superior con bolsillo para almacenamiento con cremallera; bolsillo frontal elástico; correas para sujetar una tienda pequeña o una esterilla para dormir en la parte inferior de la mochila; cinturón ajustable con bolsillos integrados con cremallera; correas de compresión para estabilizar y compactar la mochila; en el modelo 45L encontramos además un compartimiento especial para ordenador portátil.

La Rover Pro 45L AW tiene capacidad para una cámara réflex digital profesional con empuñadura, con objetivo zoom 24-70mm montado; 3-4 objetivos o flashes extra; un trípode o monópode; depósito de hidratación de 2 litros (no incluido); diversos modelos de ordenador portátil con pantalla LCD de hasta 15"; esterilla de dormir, tienda pequeña, palos de trekking/hacha para el hielo y objetos personales.

La Rover Pro 35L AW puede alojar una cámara réflex digital profesional con objetivo zoom 24-70mm montado; 1 objetivo o flash extra; un trípode o monópode; depósito de hidratación de 2 litros (no incluido); esterilla de dormir, tienda pequeña, palos de trekking/hacha para el hielo y objetos personales.

Más info: www.disefoto.es

Nuevo Energy Tablet s10

Energy Sistem lanza a finales de Octubre el Energy Tablet s10 Dark Iron, un dispositivo que forma parte de la nueva generación de tablets y que configura una efectiva propuesta de movilidad y conectividad para el usuario.

Este dispositivo destaca, principalmente, por su extraordinaria pantalla multitáctil capacitiva de 10.1", una pantalla panorámica con formato 16:9 (1024x600 píxeles) que ofrece una calidad de imagen realmente excepcional y que se adapta al usuario, no sólo para sus momentos de ocio y entretenimiento, sino también para obtener el máximo rendimiento en productividad móvil, siendo el complemento ideal para todo el que quiera



disfrutar de las ventajas que ofrece la potente y más novedosa plataforma Android 4.

La Tablet s10 ofrece una experiencia única de acceso a contenidos digitales, tanto en casa como fuera de ella; pudiendo conectarte con tus amigos, navegar por Internet, disfrutar de juegos, leer un libro electrónico, una revista o un periódico, o disfrutar de la música o de tu película preferida con una calidad de sonido

estéreo insuperable gracias a sus dos altavoces integrados y a la tecnología que los configura. Por si esto fuera poco, podrás conectar el dispositivo a tu televisor o monitor y reproducir todos sus contenidos en él gracias a su salida HDMI Full HD (1080p).

Otro factor clave que hace de este tablet un dispositivo único, es la integración de dos cámaras, una frontal, ideal para video-llamadas, y otra trasera para realizar fotografías y vídeos de manera cómoda y eficaz. Además, sus 8 GB de memoria interna, permiten almacenar gran cantidad de aplicaciones, juegos, fotos, ebooks y hasta 32 horas de video o 4.000 canciones con la posibilidad de ampliar su capacidad hasta 64 GB mediante tarjetas microSD-HC/XC.

En Energy Sistem trabajamos día a día para ofrecer nuevas posibilidades y poner al alcance de todos lo último en tecnología digital. Para ello, hemos puesto en marcha una nueva página web: <http://www.myenergytablet.com> un espacio online del Club Energy, que permitirá a sus usuarios conocer las últimas novedades del sistema operativo Android y descargarse una gran variedad de aplicaciones, manuales y drivers, totalmente gratuitos, para optimizar el rendimiento y funcionalidad de su tableta.

Más info: www.energysistem.com

Novedades Fujifilm

Fujifilm X-E1

La X-E1 se fabrica en Japón e irradia clase y una calidad insuperable, como se puede apreciar en cada uno de sus componentes. Las cubiertas superior y frontal son de magnesio fundido y poseen un diseño rígido pero delicado. La X-E1 tiene aproximadamente el mismo tamaño que la Fujifilm X100 y es muy compacta y ligera (solo 350 g) a pesar de todas las prestaciones avanzadas que ofrece. La empuñadura de goma mejora el agarre y es una cámara bien equilibrada, con la montura X del objetivo situada en el centro de la cámara para que el peso del cuerpo y el objetivo se distribuyan de manera uniforme.



La facilidad de manejo fue un elemento primordial para los ingenieros de Fujifilm a la hora de diseñar la X-E1. Como

en los demás modelos de la serie X, los laterales de los diales del panel superior poseen textura para un ajuste suave. Los usuarios pueden girar el anillo de abertura del objetivo con la mano izquierda y accionar los diales para ajustar con la mano derecha la velocidad del obturador y la compensación de exposición en el panel superior, y hacer cambios sin tener que apartar la vista del visor. Las funciones de uso más frecuente se pueden asignar al botón Fn (Función) para que las sesiones fotográficas sean más fluidas.

La X-E1 tiene dos variantes de color. La versión negra es discreta cuando se lleva por la ciudad y hace juego con cualquier tipo de ropa. Es la cámara adecuada para la fotografía de reportajes. Lo bueno de la versión plateada es que destaca. Gustará a las personas que deseen presumir del diseño elegante y la textura de la X-E1.

A pesar de ofrecer una gran variedad de cómodas funciones y un diseño ligero, la X-E1 puede efectuar aproximadamente 350 disparos por carga, lo cual permite a los usuarios concentrarse en la fotografía sin tener que preocuparse de que se agote la batería. Además, la cámara incorpora un flash integrado de alta precisión, equivalente a un número guía de 7. El uso del sistema de medición TTL patentado permite tomar primeros planos en interiores con una cantidad de luz adecuada.

La actualización de firmware versión 2.00 mejora el rendimiento de la Fujifilm X-Pro1

Desde que se presentó la cámara a principios de 2012, Fujifilm ha recibido comentarios de los clientes en relación con su rendimiento y los ha estudiado con atención. Al instalar el nuevo firmware, los consumidores podrán apreciar un aumento significativo de la velocidad de enfoque automático y una mejora del enfoque manual y de las velocidades de procesado/escritura.

Mejoras después de la actualización del firmware:

1. Mejora del rendimiento del enfoque automático

El enfoque en condiciones de iluminación exigentes, cuando la luz es escasa o excesiva, será ahora mucho más rápido en el modo de enfoque automático. También se ha mejorado la distancia de enfoque, lo que le permitirá acercarse más al sujeto y captar una imagen excelente sin cambiar al modo macro.

2. Mejora del rendimiento del enfoque manual

(1). Mejora de la manejabilidad

Se ha mejorado considerablemente la velocidad de enfoque de la imagen cuando se gira el anillo de enfoque. Ahora es mucho más fácil enfocar cuando se ajusta el anillo de enfoque utilizando el visor electrónico o la pantalla LCD de la parte trasera de la cámara, y siempre se muestra la imagen más cerca de la abertura máxima con una profundidad de campo mínima.

(2). Incorporación de la ampliación de 3x para comprobar el enfoque

La función de comprobación de enfoque con ampliación de 10x ha tenido una excelente acogida y en esta actualización de firmware se añade una opción adicional de 3x. Ahora también es posible encontrar el punto de enfoque óptimo mientras se visualiza la pantalla completa.

3. Mejora de la velocidad de escritura/procesado

(1). Mejora de la velocidad de escritura en la tarjeta de memoria

A la máxima velocidad, ahora la X-Pro1 puede escribir en la tarjeta de memoria el doble de rápido que antes.

(2). Mejora de la velocidad de reproducción después del disparo

Ahora la reproducción de la imagen se produce menos de un segundo después de pulsar el botón de reproducción de imágenes. Antes, en algunas ocasiones —por ejemplo, al usar el disparo continuo—, había que esperar hasta que se procesasen las imágenes antes de que se mostrasen en la pantalla.

4. Otras funciones adicionales

(1). Incorporación de "Auto (6400)" a los ajustes de sensibilidad ISO

Ampliación de la gama de objetivos Fujinon XF para la serie X

Con su construcción totalmente de cristal de primera calidad que incluye elementos esféricos, los objetivos Fujinon XF son la cumbre de la tecnología de diseño óptico de Fujifilm. La gama de objetivos Fujinon XF se ha desarrollado prestando especial atención a las resoluciones en las esquinas y al viñeteo, eliminando además la aberración cromática. La gran apertura del diafragma amplía el ámbito de expresión fotográfica del usuario, por ejemplo en la fotografía con poca luz y las escenas con atractivos efectos bokeh. Los objetivos incorporan el "revestimiento Super EBC" de Fujinon para reducir los reflejos en una gama más amplia de longitudes de onda, con lo cual se controlan las imágenes fantasma. El uso del anillo de apertura con pasos de 1/3 EV permite el control táctil preciso de la exposición y la profundidad de campo.



1. El objetivo compacto Fujinon "XF 18-55 mm F2.8-4 R LM OIS", el primer objetivo zoom corto de la gama Fujinon XF

Este objetivo zoom corto ofrece una gama de longitudes focales de uso frecuente, desde 18 mm en gran angular hasta 55 mm en teleobjetivo. La estructura del objetivo consta de 14 elementos en 10 grupos, incluidos tres elementos esféricos y uno de dispersión extrabaja, además de un diafragma redondeado de siete hojas.

El sistema accionado por motor lineal ofrece un rendimiento de enfoque automático de alta velocidad de 0,1 segundos para captar las oportunidades fotográficas perfectas. Este

objetivo también es adecuado para la grabación de vídeo por su funcionamiento silencioso.

Se han utilizado diseños ópticos y mecánicos avanzados para mantener el tamaño pequeño del objetivo a pesar de ofrecer una abertura máxima de F2.8 – 4.0. Se trata de un objetivo luminoso y muy portátil, que ofrece una calidad de imagen excelente en distintos tipos de escenas y es adecuado para la fotografía con poca luz o para escenas con un atractivo efecto bokeh de fondo.

Incorpora un OIS (estabilizador de imagen óptico) equivalente a cuatro pasos, que controla los efectos del movimiento de la cámara y evita las imágenes borrosas. El objetivo está equipado con un anillo de abertura que permite a los usuarios ajustar fácilmente la abertura mientras sostienen la cámara a la altura del ojo.

2. Fujinon “XF 14 mm F2.8 R”, un asombroso objetivo ultra gran angular con alta resolución en todas las esquinas

Se ha utilizado un diseño óptico avanzado para superar la tendencia a la distorsión de los objetivos ultra gran angular y controlar la distorsión sin necesidad de corrección digital. Esto permite conseguir una alta resolución en todas las esquinas de este objetivo ultra gran angular

La estructura del objetivo se compone de 10 elementos en siete grupos, incluidos dos elementos esféricos y tres elementos de dispersión extrabaja, además de un diafragma redondeado de siete hojas.

El objetivo incorpora escalas de distancia y profundidad de campo en el tambor, por lo que es adecuado para distintas técnicas de disparo, como el enfoque previo.

Gracias a su abertura máxima de F2.8, el objetivo es adecuado para la fotografía con poca luz. La corta distancia mínima de disparo de 18 mm significa que puede desenfocar eficazmente el fondo y al mismo tiempo dar la sensación de perspectiva característica de los objetivos ultra gran angular.

La montura Fujifilm X tiene una distancia corta de foco trasero de solo 13,3 mm, con lo cual se evita el viñeteo y se consigue claridad y luminosidad en todas las esquinas. La distorsión de imagen y la aberración cromática están bien controladas para conseguir una alta resolución en todas las esquinas de la imagen, por lo que el objetivo resulta perfecto para la fotografía de paisajes.

Fujifilm presenta la Fujifilm XF1

Su cuerpo elegante y sorprendente incorpora un nuevo objetivo FUJINON f/1,8 y un sensor EXR-CMOS de 2/3 pulgadas para conseguir la calidad de imagen superior, el tacto y la facilidad de manejo a las que se han acostumbrado los usuarios con la serie X de Fujifilm. Puede llevarse un alto nivel de calidad y diseño a todas partes, lo que le permitirá hacer unas fotos excelentes siempre que lo desee. En cuanto a su atractivo, la XF1 sirve tanto de mejora de una cámara compacta como de segunda cámara “de reserva” para los fotógrafos más avanzados.



Elogiadas por su excelente calidad de imagen y facilidad de uso, las cámaras de la serie X de Fujifilm están dirigidas a los “apasionados de la fotografía” y actualmente son la premiada X-Pro1, la X100, la X10 y la X-S1, además de la nueva XE-1.

La minuciosa atención prestada a la facilidad de uso y la selección de los mejores materiales tienen como resultado el elegante diseño de gama alta de la XF1. El cuerpo de aluminio es ligero y duradero a la vez, mientras que el recubrimiento de cuero sintético reproduce el tacto del cuero auténtico y al mismo tiempo mejora el agarre.

La XF1 está disponible en tres atractivos colores: negro, rojo y marrón. La combinación del objetivo de apertura luminosa y el zoom óptico de 4x en la carcasa de la XF1, que cabe en un bolsillo, es un verdadero hito de la ingeniería. Puede elegir entre las configuraciones “Modo viaje”, “Modo en espera” y “Modo de disparo” para adaptarse a la situación en concreto. Con un rápido ajuste del anillo de zoom podrá seleccionar cualquiera de las tres configuraciones, de modo que se reduce al mínimo el tamaño de la cámara y se mejora la portabilidad.

El luminoso objetivo f/1,8 de la XF1 permite fotografiar sujetos mal iluminados sin aumentar el nivel de sensibilidad y manteniendo el ruido al mínimo. El delgado objetivo consigue su apertura de f/1,8 con una construcción que incorpora 7 elementos de objetivo en 6 grupos (cuatro esféricos y tres de dispersión extrabaja), el primero con un perfil muy variable y un índice de refracción elevado, y el segundo con un elemento esférico que tiene un índice de refracción extraordinariamente alto. Todos los elementos se someten al proceso de recubrimiento por haz de electrones de alta transmitancia de banda ancha (Wide-band High Transmittance Electron Beam Coating), exclusivo de FUJINON, que se desarrolló para los objetivos FUJINON para televisión y se utilizó por primera vez en una cámara compacta en la XF1. Este recubrimiento reduce las imágenes fantasma y los destellos y permite obtener unos resultados nítidos incluso en las condiciones más difíciles.

La XF1 incorpora un mecanismo de estabilización de imagen óptica (OIS) que desplaza un grupo de cuatro elementos del objetivo para reducir el desenfoque, al tiempo que evita el sombreado del color y la pérdida de resolución en los bordes de la imagen. Esto permite reducir los niveles de ruido al mínimo para obtener fotografías claras con poca luz.

Otras características son la fotografía macro a una distancia de tan solo 3 cm y la oportunidad de captar imágenes utilizando el atractivo efecto de profundidad de campo “bokeh” (para sujetos nítidos sobre fondos desenfocados) gracias al luminoso objetivo y al diafragma de seis hojas de la XF1. Más info: www.fujifilm.eu/es/

Nuevo panel LED de 58W con driver regulable, GL-PL0312D, de GlacialLight

GlacialLight, división de GlacialTech Inc., lanza su nuevo panel LED con driver regulable: GL-PL0312D. Con una eficiencia energética plasmada en sus 58W de consumo y sus dimensiones de 295 x 1195 x 13mm, el panel es ideal para sustituir cualquier iluminación antigua. La tecnología LED reduce sus costes de mantenimiento, su consumo, emisión de calor y aumenta su durabilidad. Es una opción perfecta para la iluminación de interiores y entornos que requieren una luz ambiental.



El área de iluminación del nuevo GL-PL0312D está cubierta por su ancho rayo de 120° de ángulo. Su resultado es una luz natural y cómoda para interiores como hospitales, aeropuertos, oficinas, comercios, etc. Su compacto diseño de 13mm de grosor y 4,1kg de peso minimiza el impacto estético.

El GL-PL0312D se acompaña del driver GlacialPower GP-HS60P-24CA1, que le da su función regulable.

La durabilidad estimada del GL-PL0312D es de 30.000 horas. Los eficientes LED le permiten ofrecer una eficacia lumínica del 66% en comparación con fuentes de iluminación tradicionales. Su conversión energética reduce su emisión de calor, así como el consumo de aire acondicionado y calefacción.

El GL-PL0312D se presenta en tres variantes de temperaturas de color: GL-PL0312DA-WW con luz cálida de 3000K y un CRI de 80; GL-PL0312DA-NW con luz natural de 4000K un CRI de 80 y el GL-PL0312A-CW con luz fría de 5700K que emite 66 lúmenes por vatio y un CRI de 70 más alto.

Al igual que el resto de productos LED de GlacialLight, este nuevo modelo no contiene elementos químicos dañinos, como el mercurio. El GL-PL0312D no emite rayos UVA o IR, y es, por tanto, respetuoso con el medio ambiente. Además, cumple con la normativa RoHS y su embalaje es reciclable.

Más sobre el producto en: <http://www.glaciallight.com>

Nueva serie AD de TV de Hannspree

Hannspree presenta su nueva serie AD de TV LED, disponible en 32" y 40".

La serie AD lleva integrado un sintonizador digital con tecnología MPEG-4 AVC (H.264) que permite ver todos los canales TDT en Alta Definición (HD). También cabe destacar la integración de un Grabador de Vídeo Personal (PVR), con función Time Shift que nos permite interactuar con los programas en directo como si de un video se tratara. Dispone además de un sensor de luz ambiental que regula el brillo de pantalla automáticamente para ofrecer la mejor visualización en cada momento.



Las televisiones de la serie AD pueden convertirse en un centro multimedia, gracias a su interfaz USB que permite conectar dispositivos externos (como discos duros, cámaras, antenas, codificadores, reproductores DVD y Blu-Ray, consolas, etc.) para que los usuarios disfruten en su gran pantalla de sus mejores vídeos, fotos y música. La parte de audio está cubierta por dos altavoces de 8W con certificado Dolby Digital Plus.

En el panel de conexiones de estos televisores, encontramos una toma VGA, tres tomas HDMI y ranura PCMCIA para canales TDT tipo

GoTV que requieran de una tarjeta sintonizadora.

Por último, destaca su lado ecológico certificado con la calificación energética, A, y reforzado por su retroiluminación LED.

Más info: www.hannspree.com

Novedades Lenovo

Lenovo presenta sus nuevos “ultraportátiles” IdeaPad Serie S

Lenovo ha ampliado su línea de productos “ultraportátiles” IdeaPad® con tres nuevos modelos, los IdeaPad S300, S400 y S405. Estos equipos delgados y ligeros ofrecen el equilibrio perfecto entre movilidad y rendimiento a los consumidores que buscan mayor potencia y capacidad que la ofrecida por un netbook, larga duración de la batería y un precio más reducido.

Con solo 21,9 mm de grosor y un peso de 1,8 kg, la Serie S presenta un diseño exterior elegante con acabado metalizado y dispone de procesadores Intel® Core™ de 3ª generación o AMD Serie-A. Estos portátiles combinan comodidad, simplicidad y capacidad de respuesta para ofrecer a los clientes un PC asequible, de calidad y gran rendimiento.

Equipados con la última tecnología, los portátiles Lenovo IdeaPad S300 y S400 incorporan la tercera generación de procesadores Core™ i3 o i5 de Intel, mientras que el portátil IdeaPad S405 integra un procesador AMD A8 de cuatro núcleos APU. Con una capacidad de almacenamiento de 500GB (disco duro de hasta 1TB en el S405) disponen de espacio suficiente para almacenar música, películas y documentos. Asimismo, la una unidad de estado sólido de 32GB



opcional en el S400 y S405 ayuda a acelerar el tiempo de arranque y la capacidad de respuesta de las aplicaciones. También disponen de una gestión energética inteligente que incrementa el tiempo entre las cargas hasta 5 horas y protege la duración de la batería a largo plazo.

Diseñado para Windows 8, el nuevo touchpad inteligente actualizado para la Serie S ofrece a los usuarios una mejor experiencia y control al deslizarse por la pantalla. A su vez, el teclado AccuType con teclas independientes redondeadas proporciona una plataforma perfecta para una escritura cómoda y precisa.

Los usuarios también pueden aprovechar las ventajas de otras funcionalidades como Lenovo Quick Start "instant on" para conectarse a Internet en cuestión de segundos. Incluso la protección de los datos es más sencilla con OneKey™ Rescue System que ofrece una forma simple y rápida de realizar una copia de seguridad y restaurar información, recuperar archivos corruptos del sistema o ejecutar un análisis completo de posibles virus.

Con apenas 1,8 kg de peso, los nuevos portátiles disponen de un diseño actual, con un acabado táctil metalizado disponible en distintos colores, incluido rojo, gris plata y rosa. Con una pantalla HD de hasta 14", salida HDMI, altavoces estéreo y la certificación Dolby® Advanced Audio™ v2, los nuevos portátiles S Series ofrecen prestaciones de alta calidad para actividades multimedia y de entretenimiento.

Los portátiles Lenovo IdeaPad S300, S400 y S405 estarán disponibles en España a partir de noviembre y a un precio a partir de 399, 499 y 449 euros (IVA incluido), respectivamente.

Lenovo presenta nuevas tabletas Android con un diseño más delgado y elegante

Lenovo amplía su gama de productos Ideatab® con las nuevas tabletas S2110, A2107 y A2109. Estos nuevos tablets, que incorporan el sistema operativo Android 4.0 (Ice Cream Sandwich), presentan un diseño delgado y elegante e integran una amplia variedad de opciones multimedia a precios más atractivos.

Ideatab S2110

El Ideatab S2110 es una tableta de entretenimiento de alta gama que ofrece la opción de incorporar un teclado desmontable para disfrutar de una auténtica experiencia PC+ que se mueve fácilmente entre el mundo de las tabletas y el de los PCs. Con solo 8,69 mm de grosor y 580 gramos de peso, es una de las tabletas de 10" más ligeras y delgadas que existen actualmente en el mercado. Su exclusiva pantalla multitáctil de 10 puntos con IPS (In-Plane Switching) y un ángulo de visión de 178° lo convierten en el dispositivo perfecto para disfrutar de juegos de dos jugadores. Además, al incorporar un puerto Micro-HDMI, permite visualizar el conte-



nido multimedia en full HD y con una resolución 1080p a través de una televisión de alta definición (HDTV).

Cuando se ensambla el teclado desmontable, el S2110 duplica la duración de la batería, alcanzando las 20 horas de actividad. También dispone de un lector de tarjetas SD y puertos USB para conectar una unidad de memoria, un disco duro externo o un ratón. Además, integra una cámara trasera con autoenfoco de 5 megapíxeles y flash LED, y una cámara frontal de 1,3 megapíxeles; y cuenta con una capacidad de memoria de 1GB, conectividad Wi-Fi y una carcasa trasera con relieve para sujetar el dispositivo más cómodamente.

Ideatab A2107, A2109

Los Ideatab A2107 y A2109 son dos tabletas asequibles que ofrecen diversas capacidades de entretenimiento, medios sociales y productividad. En cuanto al diseño presentan la misma estructura de seguridad y aleación de metal que los ordenadores ThinkPad de Lenovo.

Con una pantalla de 7 pulgadas -el tamaño de una página de libro estándar-, el nuevo A2107 está diseñado para leer en cualquier viaje o desplazamiento, navegar por Internet y consultar el correo electrónico.

También permite disfrutar fácilmente de una impresionante experiencia de entretenimiento, ya que integra dos altavoces, una tarjeta micro-SD, Bluetooth 4.0 y una radio FM y ofrece una resolución HD de 720p y hasta 10 horas de uso activo. Además del modelo con WiFi, se incluye una versión con 3G para que los usuarios puedan acceder a la información que necesiten en cualquier momento y lugar, y con una rápida herramienta A-GPS.

El A2109 es una tableta optimizada para el entretenimiento que incluye un potente procesador de cuatro núcleos NVIDIA Tegra 3 CPU y tarjeta gráfica, una pantalla capacitiva de 4 puntos, 9" de tamaño y resolución de 1280x800. Asimismo cuenta con salida de 1080p a través del puerto Micro-HDMI y dos altavoces SRS TruMedia para conseguir una mejor calidad de sonido. Presenta un diseño con carcasa de metal elegante y ligero (sólo 570 gramos) e incorpora una cámara frontal de 1.3 megapíxeles, una trasera de 3 megapíxeles, micrófonos duales, GPS, un puerto Micro USB y hasta 16GB de almacenamiento con soporte para tarjeta MicroSD de hasta 32GB.

Precio y disponibilidad

Los nuevos Ideatab A2107, A2109 y S2110 estarán disponibles en España desde octubre a un precio a partir de 199, 299 y 499 euros (IVA incluido), respectivamente.

Lenovo presenta su nueva oferta de ordenadores Idea optimizados para Windows 8

Lenovo presenta sus nuevos equipos Idea, entre los que se incluyen un nuevo Ultrabook IdeaPad® de la Serie U, portátiles IdeaPad de las Series Y y Z, y ordenadores de sobremesa 'todo en uno' (AIO) IdeaCentre® de las Series A y B. Con procesadores Intel® Core™

de tercera generación o AMD A-Series, estos nuevos PCs ponen a disposición de los consumidores una amplia variedad de estilos, colores y opciones de rendimiento que han sido diseñadas para trabajar con Windows 8.

IdeaPad U510 Ultrabook – Ultrafino y Ultraligero

Siguiendo los pasos de sus predecesores, los U310 y U410, el IdeaPad U510 de 15" combina las mejores prestaciones de un portátil tradicional con la elegancia y cualidades de un tablet. Con solo 21 mm de grosor y menos de 2,2 kg de peso, el U510 integra tecnologías de alto rendimiento, un procesador Intel Core i7 de tercera generación y un disco duro con capacidad de 1TB. Asimismo ofrece un encendido instantáneo para reanudar el sistema en poco más de un segundo, la opción de incorporar una unidad de estado sólido de 32GB y una duración de la batería de hasta 6 horas. También integra un lector/grabador de DVD o una unidad de Blu-ray Disc™.



IdeaPad Y400 y Y500 – Centro multimedia

Los productos más recientes de la Serie Y de Lenovo, IdeaPad Y400 e Y500, son centros multimedia y de juegos móviles. Incorporan el exclusivo UltraBay, un compartimento intercambiable que los usuarios pueden reemplazar de forma inmediata para conseguir una capacidad gráfica dual, un mayor espacio de almacenamiento o un ventilador adicional. Ya sea para editar fotos o vídeos o para jugar, estos portátiles son capaces de gestionar prácticamente cualquier tarea intensiva que se les encargue. Cada modelo está equipado con procesadores Intel® Core (hasta 3ª generación), tarjeta gráfica dual NVIDIA® GeForce® GT655M 2GB, hasta 16GB de memoria DDR3 y hasta 1TB de almacenamiento en la unidad de disco duro. También disponen de una atractiva cubierta estampada de fibra de carbono, pantallas HD con retroiluminación LED de 14" y 15,6", un teclado AccuType de doble capa también con retroiluminación, y un touchpad de una pieza. Los IdeaPad Y400 y Y500 también incluyen altavoces JBL® y Dolby® Home Theater® v4, que proporciona un sonido perfecto a la hora de ver vídeos en HD.

IdeaPad Z400 y Z500 – Ultraportátiles potentes

Los Z400 y Z500 son un 25% más delgados que los portátiles estándar, sin sacrificar el rendimiento gráfico o de proceso.

Equipados con procesadores Intel Core i7 (hasta 3ª generación) en lugar de los habituales procesadores de bajo voltaje empleados en los equipos ultraportátiles, los Z400 y Z500 están disponibles en distintos colores, incluido azul, negro, rosa y blanco. Cuentan con una pantalla HD con retroiluminación LED de 14" o 15.6", respectivamente, junto con la tecnología gráfica NVIDIA GeForce más reciente, y prestaciones inteligentes como



un Touchpad inteligente y acceso a Lenovo Cloud.

IdeaCentre A520 - Un "todo en uno" delgado y compacto

El IdeaCentre A520 está basado en su predecesor, el galardonado IdeaCentre A720, pero incluyendo una pantalla full HD de 1080p y 23" de tamaño más compacta. El A520 es compatible con la tecnología multitáctil de 10 puntos que tiene un ángulo de pantalla ampliamente ajustable (de -5 a 90o) e IPS LED para conseguir una imagen perfecta en cualquier ángulo. De este modo los usuarios puedan ver películas, jugar o disfrutar de sus vídeos en cualquier posición. El A520 dispone de procesadores Intel Core i7 de 3ª generación, Intel HD Graphics 4000, hasta 8GB de memoria DDR3 y 1TB de almacenamiento

en la unidad de disco duro. Entre sus prestaciones adicionales se incluyen altavoces certificados Dolby® con Dolby® Home Theater® v4, Blu-ray Disc opcional y una amplia gama de aplicaciones y juegos multimedia.

PCs AIO IdeaCentre B340, B345 y B545 – Centro de entretenimiento en el hogar

Los PCs de sobremesa "todo en uno" (AIO) de la Serie B de Lenovo vienen equipados con un completo paquete de aplicaciones y funciones de entretenimiento listas para usar. El entretenimiento multimedia cobra vida en las pantallas panorámicas sin marco full HD de 21,5" (B340 y B345) y 23" (B545), que soportan la tecnología 3D de última generación – incluye dos pares de gafas 3D -, y tecnología multitáctil de 10 puntos. Los PCs AIO de la Serie B utilizan procesadores y componentes más potentes, diseñados para los PCs de sobremesa de torre. Disponibles con procesadores Intel Core i7 de 3ª generación o AMD de cuatro núcleos y gráficos avanzados NVIDIA® GeForce® 615 2GB (B340) o AMD Radeon™ HD7470A 1GB (B345 y B545), los usuarios también pueden disfrutar de una gran experiencia de juego. Además, gracias a su compatibilidad con la normativa de montaje VESA los usuarios tienen mayor flexibilidad a la hora de colocar el ordenador en casa, y el sintonizador de TV opcional ofrece un fácil acceso a la televisión de alta definición (HDTV).

Precio y disponibilidad en España

Los precios (con IVA) de los modelos que estarán disponibles en España a partir de noviembre son:

- IdeaPad U510 - a partir de 699€
- IdeaPad Y500 - a partir de 799€
- IdeaPad Z500 - a partir de 599€

- IdeaCentre A520 - a partir de 999€
- IdeaCentre B340 - a partir de 599€.
- IdeaCentre B545 - a partir de 999€.

Más info: www.lenovo.com/es/

NIKON D600

Nikon anuncia la Nikon D600, una nueva réflex de formato FX y 24,3 megapíxeles. La más pequeña y ligera réflex de fotograma completo que Nikon jamás haya fabricado, está lista para cambiar las reglas del juego del mercado fotográfico.

Equipada con un sensor de imagen FX que antes estaba reservado para las cámaras de gama alta, la sorprendentemente ligera Nikon D600 proporcionará a muchos más fotógrafos la oportunidad de explorar las ventajas del encuadre completo y de llevar sus fotografías a otro nivel. Desde el gran angular hasta el superteleobjetivo, esta cámara permitirá descubrir nuevos mundos de profundidad y detalle, y alimentará la pasión por la fotografía con vívidas imágenes que hablan por sí solas.

El recién desarrollado sensor CMOS de formato FX (fotograma completo) de 24,3 megapíxeles de Nikon ofrece un nivel excepcional de detalle y gama tonal, incluso en situaciones de poca luz.

Desde el gran angular hasta el superteleobjetivo, la conversión A/D de 14 bits y la excelente relación señal-ruido permiten obtener imágenes de extraordinaria calidad con ruido reducido y un amplio rango dinámico incluso con altas sensibilidades ISO.

Con una gama ISO de 100–6400, ampliable hasta 25600 (equivalente) y reducible hasta 50 (equivalente), su capacidad de trabajar con poca luz es magnífica. Los sistemas de reducción de ruido inteligentes de la cámara administran el ruido sin sacrificar los detalles más sutiles, permitiendo una excelente flexibilidad en todas las condiciones lumínicas: las imágenes son claras y nítidas incluso con los ajustes ISO más elevados.

Equipada con el mismo sistema de procesamiento de imágenes de última generación EXPEED 3 que la emblemática D4 de Nikon, la Nikon D600 realiza con facilidad tareas con gran cantidad de datos sin sacrificar velocidad ni calidad.

El procesamiento de imágenes de 16 bits ofrece unos tonos y unos colores más intensos que nunca, proporcionando suaves gradaciones con abundancia de detalle y de tonalidades a lo largo de toda la escala de colores hasta el blanco puro, incluso cuando se toman fotografías en JPEG.



La Nikon D600 permite una superior captación del sujeto con cualquier tipo de luz gracias al sistema AF de 39 puntos Multi-CAM4800 de Nikon, que cuenta con la sensibilidad AF heredada de la emblemática D4.

Compatible con objetivos con diafragma combinado de apertura de hasta f/8 y una sensibilidad de hasta -1 EV (ISO 100, 20 °C), es posible obtener imágenes definidas incluso en condiciones de luz difíciles. Una amplia variedad de modos AF, como el AF de zona dinámica y el seguimiento 3D, permiten seguir enfocando incluso los elementos más pequeños, por impredecibles que puedan ser sus movimientos.

Basada en la misma tecnología que la aclamada D800 de Nikon, la función D-Movie multizona de la Nikon D600 ofrece toda la flexibilidad que necesitan los videógrafos. Esta cámara combina una amplia variedad de aplicaciones de vídeo, una amplia variedad de velocidad de fotogramas y unos cómodos controles personalizados, que permiten un control total sobre la función live view mientras se graba, para garantizar una óptima grabación de vídeo en gran formato.

La grabación de vídeos en alta definición (1080p) se puede realizar a 30p, 25p y 24p, con opción de 60p, 50p y 25p a 720p.

Los clips de vídeo en alta definición pueden tener aproximadamente una duración de hasta 29 minutos y 59 segundos.

Más info: www.nikon.es

1 NIKKOR 18.5mm f/1.8

Nikon anuncia su objetivo 1 NIKKOR más rápido hasta el momento, el objetivo de focal fija 1 NIKKOR 18.5mm f/1.8.

Este luminoso objetivo estándar en formato CX, una apasionante adición al sistema Nikon 1, ofrece a los propietarios de Nikon 1 la oportunidad de aventurarse más allá de un objetivo de kit y sacar provecho de las posibilidades creativas que puede ofrecer el diafragma rápido, incluidos fondos agradablemente difuminados en retratos y una toma de fotografías más cómoda en condiciones de poca luz.

Los objetivos 1 NIKKOR capturan la vida con una nitidez excepcional. Diseñada pensando en estilos de vida dinámicos, la creciente gama 1 NIKKOR cubre una amplia variedad de escenas y cada objetivo está optimizado para la grabación de vídeo. Combinado con la portabilidad, la potencia y la velocidad de las cámaras Nikon 1, el pequeño tamaño de los objetivos 1 NIKKOR realmente hace que el sistema Nikon 1 se distinga de los demás. Como el objetivo más rápido en unirse a la gama, el 1 NIKKOR 18.5mm f/1.8 permite obtener excelentes imágenes con poca luz, incluso con una ISO baja, y retratos con un maravilloso efecto bokeh.

La poderosa combinación de una distancia focal de 18,5 mm y un amplio diafragma máximo hace que este nuevo objetivo 1 NIKKOR sea perfecto para situaciones de poca luz y retratos. La distancia focal fija de 18,5 mm ofrece un ángulo de imagen equivalente aproximadamente a 50 mm en formato de 35 mm, lo que resulta ideal para retratos así

como para fotografía general. El rápido diafragma máximo de f/1,8 equilibra a la perfección la nitidez y el efecto bokeh, capturando con espléndida claridad momentos en que hay poca luz y permitiendo seleccionar sujetos para crear imágenes con suaves fondos difuminados.

Equipado con cristal de alta calidad, este objetivo 1 NIKKOR ofrece una gran nitidez de borde a borde, incluso con el diafragma máximo. Un elemento de objetivo esférico garantiza una resolución y un contraste de calidad superior, y el suave mecanismo del diafragma permite pasar fácilmente de fondos definidos a fondos difuminados tanto si se están tomando fotografías como si se está grabando un vídeo. El pequeño tamaño del objetivo casa a la perfección con los pequeños cuerpos de las cámaras Nikon 1, ofreciendo una calidad de imagen excepcional sin sacrificar la portabilidad.



Ligero, fácil de transportar y con una excelente relación calidad-precio, este nuevo objetivo 1 NIKKOR está disponible en color plata brillante así como en negro semibrillante y en blanco. Entre los accesorios opcionales se incluyen el estuche blando del objetivo CL-N101 y el parasol de bayoneta para objetivo HB-N104, que ayuda a reducir la luz parásita y que minimiza los destellos de las imágenes con un mejor contraste y una mejor saturación del color.

El objetivo se suministra con una tapa frontal y trasera del objetivo.

Más info: www.nikon.es

Novedades Olympus

Las nuevas PEN Lite (E-PL5) y PEN Mini (E-PM2) combinan la mejor calidad de imagen con un diseño excelente.

Ambos modelos incorporan el impresionante sensor Live MOS de su premiada OM-D. El nuevo sensor viene acompañado de otro componente de la OM-D: el procesador de imagen TruePic VI, que permite que el AF FAST pueda hacer que el autoenfoco de estas dos nuevas PEN sea tan rápido como el de la veloz O-MD E-M5. Como todas las PEN, estas dos cámaras son muy fáciles de manejar y los usuarios de la PEN Lite podrán disfrutar de su fantástica pantalla táctil y abatible. Ambas cámaras presentan estabilización de imagen integrada que evita las imágenes borrosas disparando con cualquier objetivo, 12 Filtros Artísticos de fácil acceso y un





enlace directo a las redes sociales para compartir imágenes por medio de un Smartphone

La Olympus STYLUS XZ-2, una cámara de primera calidad, extremadamente luminosa y fácil de manejar

Esta cámara va a cambiar las reglas del juego en la categoría de compactas de altas prestaciones. Como la premiada XZ-1, la nueva Olympus STYLUS XZ-2 también ofrece una calidad de imagen asombrosa, un tamaño de bolsillo y el objetivo más luminoso en todo su

rango de zoom. Esta cámara también presenta controles personalizables que facilitan a los fotógrafos conseguir de forma rápida y exacta la foto que buscan. Además, también ofrece una pantalla táctil abatible, un potente procesador de imagen TruePic VI, grabación de vídeo Full HD y compatibilidad con FlashAir™ para compartir imágenes directamente en redes sociales.

Los nuevos objetivos M.ZUIKO cubren todas las posibilidades de disparo

Esta nueva generación de objetivos ofrece una ingeniería óptica de primera categoría para personas que buscan la máxima calidad de imagen, desde apasionados por la fotografía macro hasta propietarios de una PEN que busquen ampliar sus posibilidades fotográficas con un formato de diseño. El nuevo objetivo macro



M.ZUIKO DIGITAL ED 60 mm 1:2.8 (120 mm) es resistente al polvo, a las salpicaduras y es perfecto para usar en exteriores. El luminoso objetivo M.ZUIKO DIGITAL 17 mm 1:1.8 (34 mm) está actualmente en desarrollo. Este compacto y elegante objetivo incorporará un sofisticado mecanismo de enfoque diseñado especialmente para realizar una fotografía de primeros planos. El tercer objetivo de este cuarteto es un artículo de coleccionista. Se trata de una elegante versión limitada en negro del objetivo gran angular M.ZUIKO DIGITAL ED 12 mm 1:2.0 (24 mm) que incluye parasol metálico y tapa. Además, también está a punto de lanzarse el asequible y compacto Objetivo-tapa 15 mm (30 mm) 1:8.0, un complemento perfecto para una PEN u OM-D.

Más info: www.olympus.es

Nuevo PaintShop® Pro X5

Corel® anunció el lanzamiento de PaintShop® Pro X5, su sólida solución de edición de fotografías y diseño creativo para el mercado de consumo. PaintShop Pro X5 proporciona todas las eficaces herramientas de edición y diseño digital que necesitas para producir imágenes asombrosas y obras de arte profesionales. Gracias a sus herramientas fáciles de usar de calidad profesional y recursos de aprendizaje integrados, pueden utilizar la

solución usuarios de todos los niveles, desde principiantes a profesionales, para organizar, editar y compartir su visión fotográfica y artística con toda facilidad.

La nueva versión incluye actualizaciones y mejoras de las funciones más populares de PaintShop, como estilos de capa, pinceles y herramientas de alto rango dinámico (HDR). PaintShop Pro X5 también incluye nuevas herramientas creativas, como el Laboratorio retro, la paleta Efectos instantáneos y el efecto Filtro de degradado. Entre otras de las novedades de X5 están también las innovadoras opciones de integración en redes sociales y las herramientas de organización, como el reconocimiento de caras y Compartir mi viaje, que permiten a los usuarios compartir presentaciones interactivas basadas en mapas.

Lo más destacado de las herramientas nuevas y mejoradas:

- ¡NOVEDAD! Paleta Efectos instantáneos: incluye diversos efectos y estilos predefinidos en categorías, como Artística, Estilos de película, Blanco y negro y Paisaje y, además, los usuarios pueden crear sus propias categorías.
- ¡NOVEDAD! Laboratorio retro: crea y aplica a tus fotos efectos de color y contraste a la antigua para obtener el aspecto característico de las cámaras antiguas o de juguete.
- ¡Mejora! Herramientas de alto rango dinámico (HDR): crea contraste intenso en blanco y negro, disfruta de alineación de fotos más sencilla y aplica ajustes predefinidos al procesamiento por lotes HDR.
- ¡NOVEDAD! Foto RAW individual: permite a los usuarios crear resultados HDR con una foto RAW individual.
- ¡NOVEDAD! Efecto Filtro de degradado: degradados de color semitransparentes que simulan el efecto de utilizar distintos filtros en la cámara.
- ¡Mejora! Estilos de capa: incluye la opción de aplicar estilos tales como Sombra, Luz y Reflejo directamente desde la paleta Capas.
- ¡NOVEDAD y mejora! Herramienta Pincel: nuevo Pincel de acuarela y función mejorada de importación de pinceles de Adobe Photoshop.
- ¡NOVEDAD y mejora! Guía de Corel: vídeos educativos, tutoriales fáciles de seguir y contenido descargable gratuito, como tubos de imágenes, marcos de imagen, pinceles, ajustes predefinidos y mucho más.
- ¡NOVEDAD! Lugares: asigna fotografías a ubicaciones reales específicas para permitir a los usuarios visualizar y buscar fotos rápidamente en función de su información geográfica.
- ¡NOVEDAD! Compartir mi viaje: comparte tus fotos de viaje en línea con una presentación que vincula las fotos directamente a un mapa interactivo.
- ¡NOVEDAD! Personas: tecnología de reconocimiento de caras que permite a los usuarios identificar y etiquetar personas para administrar fotos y compartir en redes sociales más fácilmente.

Precio y disponibilidad

PaintShop Pro X5 se encuentra ya a la venta en inglés, francés, italiano, alemán y neerlandés, y puede adquirirse inmediatamente en forma de descarga electrónica (ESD) en www.corel.com o en los distribuidores internacionales de Corel. El PVP recomendado es de €69.99. Los usuarios de PaintShop Pro X3 o versiones posteriores pueden adquirir la versión de actualización por €49.99. Todos los precios incluyen IVA. También se encuentran disponibles licencias por volumen para organizaciones comerciales e instituciones educativas. PaintShop Pro X5 estará también disponible en ruso, español, finlandés y polaco a partir del mes de octubre.

Más info: www.corel.com/paintshoppro

Novedades Pentax

Pentax presenta sus novedades de la temporada:

PENTAX-06 Teleobjetivo zoom

Un teleobjetivo zoom de alto rendimiento con apertura máxima de F2.8 a lo largo de todo el rango de zoom, para su uso exclusivo con cámaras de lentes intercambiables de montura Q.

Adaptador Q para lentes con montura K

Un accesorio exclusivo para la serie PENTAX Q, para la captura de impresionantes imágenes con superteleobjetivos usando lentes de montura K.

PENTAX-DA 18-270mm F3.5-6.3 ED SDM

Un zoom de gran ampliación con una relación de zoom de 15 aumentos y motor supersónico, diseñado exclusivamente para cámaras de monturas K.

PENTAX-DA 560mm F5.6 ED AW

Una lente super tele para una interpretación aguda y bien balanceada de objetos distantes, diseñada exclusivamente para cámaras de monturas K.

PENTAX-D FA645 MACRO 90mm F2.8 ED AW SR

Un objetivo mediano ideal para la fotografía de macro y retratos, diseñado para uso exclusivo con cámaras SLR digitales de medio formato.

PENTAX-exclusive HD Coating



Una nueva lente multicapa con un proceso de recubrimiento desarrollado para usar con cámaras digitales PENTAX de objetivos intercambiables.



PENTAX K-5 II

El nuevo buque insignia de la serie de cámaras digitales SLR Pentax K, con un nuevo desarrollo del Sensor AF que cuenta con un amplio alcance de rango EV en su clase.

PENTAX Q10

Una cámara digital super-compacta y ultra-ligera de lentes intercambiables, con un nuevo sensor de imagen para obtener un rendimiento básico mejorado para dar cabida a una gama más amplia de temas y aplicaciones.

Más info: www.pentax.es

Novedades Robisa

Tamron SP 70-200mm F/2.8 Di VC USD (Modelo A009)

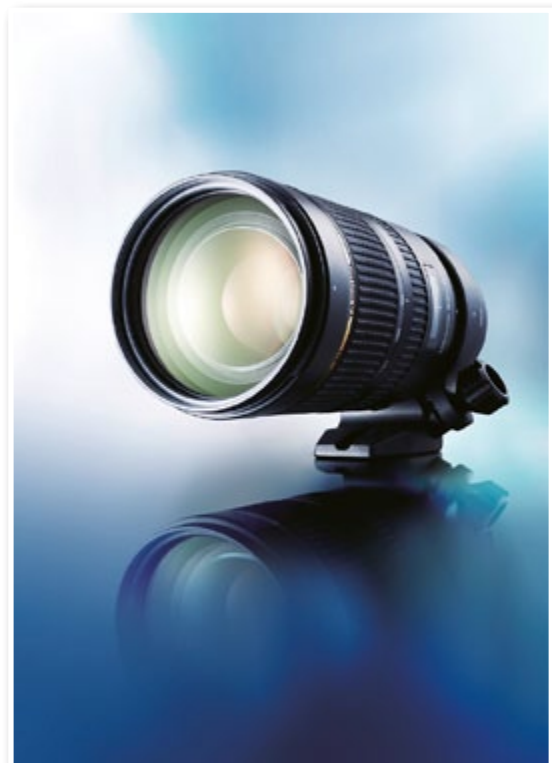
Tamron anuncia el desarrollo de un objetivo telezoom de formato completo y alta velocidad equipado con VC (Vibration Compensation) estabilizador de imagen y USD (Ultrasonic Silent Drive), que alcanza una calidad de imagen vanguardista presumiendo de tener el diseño más compacto entre los de su clase.

El SP 24-70mm F/2.8 Di VC USD (Modelo A007) es un objetivo con zoom estándar de alta velocidad que también dispone de estas cuatro características: calidad de imagen superior, USD (Ultrasonic Silent Drive), un avanzado VC (Vibration Compensation), y está diseñado para cámaras SLR de formato completo. Combinando estos dos objetivos la distancia focal se amplía desde los 24mm a 200mm de telefoto.

SP 90mm F/2.8 Di MACRO 1:1 VC USD (Modelo F004)

Tamron anuncia el desarrollo de la nueva generación del objetivo 90mm macro para cámaras SLR de formato completo. El objetivo destaca por su óptica completamente rediseñada y por el sistema patentado de VC (Vibration Compensation), y USD (Ultrasonic Silent Drive).

El recubrimiento eBAND desarrollado por Tamron, es una nueva técnica de recubrimiento que mejora drásticamente las propiedades anti-reflectantes de las lentes. Una capa nano estructurada (1nm = 1/1,000,000mm) de unas dimensiones más pequeñas que la longitud de onda de



los rayos de luz se despliega sobre múltiples capas de recubrimiento para maximizar la eficacia.

La nano estructura del recubrimiento eBAND presta un índice de refracción extremadamente bajo cuando se minimiza el diferencial mientras se induce aire activamente en su propia estructura, esto suprime significativamente tanto la extensión como el grado de reflejos parásitos en las fotografías realizadas.

A través de la integración con la técnica convencional de recubrimiento multi-capa anti-reflexión, atenuando los reflejos en la superficie utilizando los efectos de interferencia entre dos rayos reflejados, los reflejos se controlan bien en un amplio rango de ancho de banda y ángulos de incidencia.

Como tecnología híbrida entre la recién desarrollada capa nano estructurada con un índice de refracción extremadamente bajo y los recubrimientos convencionales multi-capa, el recubrimiento eBAND proporciona un increíble funcionamiento anti-reflexión, ofreciendo imágenes muy nítidas y eliminando notablemente los reflejos y los efectos fantasma que pueden dañar la calidad de la imagen de un modo en concreto.

Hasselblad está lista para el lanzamiento de la serie H5D

La próxima generación de cámaras del sistema H de Hasselblad ha sido presentada en la rueda de prensa de Hasselblad que tuvo lugar el martes 18 de septiembre en photokina. La H5D ofrece un diseño modernizado y una máquina electrónica completamente nueva para allanar el camino a las imágenes de máxima calidad, para archivos JPEG listos para imprimir y para una interfaz de usuario sencilla e intuitiva. La cámara se promociona por la empresa con sede en Suecia como «el último paso en la evolución del mejor sistema de cámaras de alta gama en el mundo».

La Serie H5D estará disponible como modelos de 40, 50 y 60 megapíxeles, así como también en las versiones multidisparo de 50 y 200 megapíxeles. Estará a la venta a partir de diciembre de 2012.

Hasselblad anuncia un complemento para la sincronización de la H4D con Adobe® Lightroom® 4

El complemento, que ya está disponible, sigue la innovadora iniciativa de la empresa con Adobe de principios de año para incluir el programa Lightroom en todas las cámaras Hasselblad nuevas.



Peter Stig-Nielsen, director de productos de cámaras profesionales de Hasselblad dice: «Este nuevo complemento para Lightroom 4 proporciona una capacidad altamente eficiente de fotografiar conectando la cámara a un ordenador, y hace que la combinación Hasselblad y Lightroom sea la elección perfecta para los fotógrafos que añaden una Hasselblad a su DSLR. Los fo-

tógrafos tendrán ahora un control completo de la cámara con opciones de captura con el Lightroom 4 y con su H4D, incluyendo el control de la cámara completamente a distancia y la captura con el Phocus Mobile 2.0 mediante el iPhone, el iPad y el iPod touch».

El complemento está disponible para Mac y PC en:

<http://www.hasselblad.es/servicio-técnico/asistencia-técnica/software-downloads>

Hasselblad programa el lanzamiento de Lunar

Luca Alessandrini, director de Desarrollo de Nuevos Negocios, declara: «Lunar es una conmemoración a la pasión que el fundador de la empresa, Victor Hasselblad, sentía por la fotografía. Hemos desarrollado este modelo de manera tradicional, usando prototipos de madera hechos a mano para asegurar la máxima ergonomía y funcionalidad. Esta es una cámara para fotógrafos profesionales y aficionados que aspiran a disparar con una Hasselblad».

Y prosigue: «Lunar, que se puede usar en el modo completamente automático o completamente manual, es fácil de usar y versátil, pero al mismo cuenta con toda la tecnología avanzada que se emplea en las mejores cámaras DSLR. Por primera vez, el mercado tiene ahora una cámara que aúna la tradicional tecnología punta de Hasselblad para la captura de imágenes con un asombroso diseño italiano».

«Y, por primera vez, hemos empleado fibra de carbón, titanio, madera, piel y metales preciosos, oro inclusive. La misma empuñadura de la cámara ofrece una ergonomía sin igual y ha sido desarrollada para abarcar la montura compacta E y el objetivo profesional más grande con montura A».

La cámara Lunar, que saldrá a la venta en el primer trimestre de 2013, costará aproximadamente 5 000 euros y estará disponible en varios modelos estándar con una variedad de empuñaduras exclusivas y materiales preciosos por encargo.

Reflecta presenta el nuevo Duplicador de diapositivas de Alta Definición

En muchos cajones y archivos dormitan incontables y todavía atractivas diapositivas de momentos inolvidables esperando a ser digitalizadas. En la era digital, las diapositivas analógicas apenas tienen valor alguno, pero después de su transformación pueden revivir de muchas y diversas maneras. Pero, ¿cómo digitalizo sin problemas diapositivas de una en una con una calidad superior?

Aquí es donde reflecta GmbH en Rottemburg (Baden-Württemberg), especialista en tecnología para diapositivas y escáneres, presenta su flamante Duplicador de diapositivas de Alta Definición, una solución sencilla y rápida con resultados de alta calidad.



Con el Duplicador de diapositivas de Alta Definición se fotografía sin problemas, fácilmente y a la resolución deseada la diapositiva con una cámara digital. El Duplicador de diapositivas de Alta Definición de reflecta también es apropiado para el uso de una cámara de vídeo, una cámara DSLR ó una cámara SLR. El usuario no necesita grandes conocimientos ó habilidades para ello. Simplemente hay que enroscar el Duplicador de diapositivas de Alta Definición de reflecta con su correspondiente anillo adaptador al objetivo, introducir la diapositiva y ya está listo. El Duplicador de diapositivas de Alta Definición de reflecta dispone de una lente de aproximación acromática de alta calidad y duplica las diapositivas en Alta Definición. Los diferentes anillos adaptadores son adecuados para la mayoría de las roscas de los objetivos normales. Se incluyen los siguientes diámetros: 37/52/55/58/62 mm. El almacenamiento tiene lugar automáticamente en la tarjeta de la cámara digital.

Reflecta presenta la exclusiva serie SkriptTab de tabletas gráficas

Reflecta gmbh amplía su ya extensa cartera de productos con tabletas gráficas de alto rendimiento: La nueva serie SkriptTab de tabletas gráficas se compone de tres modelos con una superficie de trabajo de 14 x 10,2 cm, 20,3 x 15,2 cm y 30,5 x 22,9 cm. La SkriptTab es una alternativa ergonómica y profesional al uso del ratón y el teclado con su PC/Mac en su lugar de trabajo.

El uso del ordenador y el cuidado de la muñeca es especialmente cómodo y preciso, gracias a la aplicación de una tableta con lápiz para el manejo del PC/Mac. Con la serie SkriptTab de tarjetas gráficas, reflecta comienza su oferta de productos en este campo con unos modelos increíblemente compactos que presentan unos datos de rendimiento fantásticos y una relación calidad/precio muy buena. Además, la serie SkriptTab de tabletas gráficas incluye el acreditado software PIXIA/PhotoCreator, puntas de recambio para el lápiz y una amplia guía de usuario.

La alta resolución de 2000-4000 LPI y los 1024 niveles de impresión posibilitan una edición gráfica extremadamente precisa y un excelente identificador gráfico de caracteres. Tanto para principiantes, como en el ambiente estudiantil y para el exigente usuario profesional, la serie SkriptTab de tabletas gráficas ofrece una práctica y polifacética alternativa al trabajo con el tradicional teclado y ratón. Actividades tales como el control del sistema operativo ó de PC multimedia, incluso también el uso de los programas de diseño gráfico ó retoque fotográfico, ó programas DTP, CAD/CAM ó programas para elaborar presentaciones, pueden realizarse cómodamente con la tableta gráfica.



La punta del lápiz inalámbrico se mueve sobre la tableta enviando datos a la tableta sobre la presión del lápiz y las teclas pulsadas. Los datos obtenidos a través de estos movimientos son transferidos de la tableta gráfica al ordenador. Esto acelera enormemente la edición de ilustraciones, dibujos, fotos y diseños web e industriales.

La serie de tarjetas gráficas SkriptTab soporta además de Windows XP y VISTA también el nuevo sistema operativo Windows 7 y Mac 10.4 (y superior), que incluyan una interfaz inalámbrica para aparatos con entrada para lápiz. Así se hace posible un trabajo rápido e intuitivo. Contrariamente al ratón, que es controlado con los grandes músculos del antebrazo, el lápiz es dirigido por los pequeños músculos de los dedos y la muñeca. Por lo que el trabajo con el lápiz es mucho más preciso y el usuario dispone de una motricidad más delicada en el manejo del lápiz. Además de ser naturalmente mucho más cómodo y cuidadoso con la muñeca.

La serie SkriptTab de tabletas gráficas junto con el software PIXIA/PhotoCreator, las puntas para el lápiz y la amplia guía de usuario están disponibles en el mercado desde finales de Julio de 2012.

Metz amplía su división de productos de flash

Metz cubrirá los segmentos de luces de vídeo y flashes de estudio en el futuro con productos de marca de calidad. Metz es desde hace 60 años fabricante de flashes con tecnología de alto rendimiento y calidad fiable, gozando de una fama excelente en todo el mundo. En el ámbito de la fotografía, la empresa cuenta con una vasta experiencia a la hora de crear la iluminación perfecta.

Metz es por tanto una marca tradicional que ocupa un puesto muy especial. Metz recurre a esta extensa competencia y utiliza esta experiencia para ampliar la división de los flashes. En la photokina 2012, Metz presentó por primera vez los nuevos productos de las áreas de luces de vídeo y flashes de estudio tanto al comercio como a un amplio público.

Metz presenta por primera vez su gama mecalight

Metz recurre a su larga experiencia y sus conocimientos especiales en flashes para ampliar de forma consecuente su oferta de productos con luces de vídeo.

Cuando se trata de luz perfecta para fotografiar, Metz siempre tiene la solución adecuada. En las cámaras DSLR existe una clara tendencia a usar cada vez más la función de vídeo integrada. El usuario también necesita una iluminación óptima en escenas de vídeo con cámaras digitales y videocámaras. Es natural que Metz también actúe como especialista en iluminación dentro de este segmento de productos. La nueva gama incluye tres luces de vídeo LED con la denominación mecalight LED-480, mecalight LED-320 y mecalight LED-160.

Mecablitz 52 AF-1 digital, primer flash compacto con display táctil

El mecablitz 52 AF-1 digital es la innovación del año 2012 de Metz entre los flashes. Se han mantenido las principales características del modelo anterior mecablitz 50 AF-1 digital, habiéndose perfeccionado además el nuevo modelo en numerosos aspectos. El nuevo y sofisticado diseño de





la carcasa del 52 AF-1 responde de forma consecuente al perfeccionamiento de la familia de diseños del 44 AF-1. El número guía se ha aumentado a 52 con ISO 100/21° y una distancia focal de 105 mm. La característica destacada del 52 AF-1 es sencillamente un display táctil de nuevo diseño. Como primer flash compacto en el mundo, el Metz mecablitz 52 AF-1 ofrece un display táctil iluminado y giratorio en 90 grados. Resulta especialmente práctico en el manejo y a la hora de hacer fotografías en formato vertical. El nuevo flash, como todos los flashes de sistema mecablitz, puede adquirirse en diferentes versiones y está perfectamente adaptado para las

cámaras digitales de los fabricantes líderes.

Mecastudio: el nuevo e imponente segmento de productos de Metz

Metz dió el pistoletazo de salida al nuevo segmento de productos mecastudio en la photokina 2012. La luz para fotografiar de Metz goza de máximo prestigio en todo el mundo, tanto entre los fotógrafos aficionados y exigentes como entre los profesionales. Con su amplia gama de flashes compactos, Metz cuenta con una experiencia especial, lo que atrae ya de por sí a numerosos grupos objetivo en el ámbito de la fotografía. Metz da el siguiente paso con su oferta tanto para aquellos que quieran iniciarse en la fotografía de estudio como para los exigentes fotógrafos de estudio profesionales. En la photokina se presentaron cuatro flashes de estudio: dos modelos Top Line TL-600 y TL-300 y dos modelos Basic Line BL-400 y BL-200.

La gama de productos se completa con una selección de kits de estudio y una amplia gama de accesorios.

Más info: www.robisa.es

Sandisk lanza una solución de memoria caché para mejorar el rendimiento de los ordenadores de sobremesa

SanDisk ha anunciado una solución de memoria caché SSD asequible y fácil de instalar que permite a los consumidores mejorar el rendimiento de su ordenador de sobremesa de forma significativa. La solución SanDisk ReadyCache™ es capaz de mejorar los tiempos de arranque, cierre y lanzamiento de aplicaciones de un ordenador, permitiendo así a los usuarios disfrutar de una experiencia informática más ágil y a la vez disponer de toda la capacidad de almacenamiento de su disco duro habitual.

SanDisk ReadyCache es una solución de memoria caché que mejora el rendimiento, combinando una SSD de 2,5 pulgadas de 32 gigabytes (GB) que se aloja junto al disco

duro del PC, y que se facilita con el software ExpressCache™ creado por ConduSiv™ Technologies. Este programa, comercializado de forma exclusiva por SanDisk, se descarga fácilmente desde la página web del fabricante y se puede instalar en cualquier ordenador de sobremesa que ejecute el sistema operativo Windows® 7. Después de instalar el SSD y el software, los algoritmos avanzados de la solución SanDisk ReadyCache gestionan los datos de forma automática al guardar los archivos de uso más frecuente en la memoria caché para así mejorar el rendimiento global.



- **Tiempos de arranque más rápidos:** La solución de hardware y software SanDisk ReadyCache permite un arranque hasta cuatro veces más rápido que un disco duro habitual, permitiendo que los consumidores puedan arrancar y cerrar el sistema rápidamente.
- **Inicio más rápido de aplicaciones:** La solución caché inicia las aplicaciones hasta 12 veces más rápido, lo que es especialmente útil durante el uso de aplicaciones de juegos, de empresa o multimedia.
- **Soporta múltiples discos duros:** Al contrario de la mayoría de soluciones de memoria caché SSD, la solución SanDisk ReadyCache puede extraer los datos de múltiples discos duros, haciendo posible una mejora uniforme del rendimiento cuando se utiliza más de un disco duro.
- **Soporta discos duros de alta capacidad:** La solución soporta discos duros de cualquier capacidad para que los usuarios puedan disfrutar de un máximo espacio de almacenamiento.
- **Coherencia de datos:** Todos los datos que residen en la memoria caché también residen en el almacenamiento principal, lo que ayuda a prevenir la pérdida de datos si la solución de memoria caché se desinstala más adelante.
- **Experiencia fluida:** La solución de memoria caché permite a los consumidores ejecutar aplicaciones simultáneas de manera perfectamente integrada, ideal para los trabajos multitarea.
- **Instalación rápida:** Con la solución SanDisk ReadyCache, los usuarios no necesitan reemplazar su disco duro existente, clonar su sistema operativo, llevar a cabo largas instalaciones o migrar datos. El producto viene con un kit de instalación que incluye un cable SATA 6Gb/s, un soporte de 3,5 pulgadas con tornillos incluidos y el software es sencillo de descargar e instalar.
- **Asequible:** La solución de memoria caché permite a los consumidores disfrutar del rendimiento rápido de un ordenador nuevo sin tener que pagar por un sistema entero.

“SanDisk ReadyCache es una manera fácil y asequible de aumentar la potencia de un ordenador de sobremesa”, dijo Kent Perry, director, marketing de producto, SanDisk. “Nuestra nueva solución, permite a los consumidores disfrutar de los beneficios del rendimiento que surgen cuando los datos frecuentes vienen de una SSD a la vez que sigue

disponiendo de la capacidad de almacenamiento de su disco duro. Es una combinación perfecta entre los beneficios de una SSD y de un disco duro”.

La solución SanDisk ReadyCache está disponible desde septiembre en www.sandisk.com con una garantía de tres años y un PRVP de 49,99 Euros (i.v.a incluido).

Novedades Sony

Nuevo VAIO™ Duo 11

Ultrabook híbrido deslizante de Sony que combina la productividad de un ordenador completo con la comodidad de un tablet.

Mejora tu productividad y creatividad con el VAIO™ Duo 11, el PC de Sony que se convierte en un inteligente e intuitivo tablet con pantalla táctil.

Gracias a su diseño Surf Slider™, el potente VAIO™ Duo 11 cambia suavemente del modo teclado al modo tablet, para ofrecerte una experiencia informática fantástica estés donde estés, y para cualquier tarea.

Puedes coger el VAIO™ Duo 11 con una mano y utilizarlo en el modo tablet

para navegar por Internet o disfrutar de tu música y vídeos mientras viajas. Cuando vuelvas a la oficina, desliza el teclado hacia fuera y aumenta tu productividad usándolo como un ordenador estándar gracias a los procesadores Intel® Core™ de última generación. El VAIO™ Duo 11 aprovecha las opciones táctiles de Windows 8, lo que facilita mucho la tarea de escribir a mano. Puedes escribir, hacer bocetos e interactuar con tus contenidos y aplicaciones directamente a través de la pantalla táctil OptiContrast™ Full HD ultrabrilante, que es tan sensible como luminosa. El revolucionario estiles digital sensible a la presión, permite escribir cómodamente en la pantalla, ayudándote a que te expreses con total libertad. Toma notas, dibuja diagramas y subraya los puntos más importantes de tus presentaciones con un lápiz ágil y una latencia imperceptible. Además, gracias al reconocimiento de textos, puedes convertir las notas escritas a mano a texto para archivarlas y buscarlas fácilmente.

El puntero del stylus digital se puede intercambiar para escribir de forma más suave o más gruesa. Además, en algunas apps, el VAIO™ Duo 11 detecta que estás escribiendo y obvia la presión ejercida sobre la pantalla con la palma de la mano.

Nueva Action Cam con Wi-Fi de Sony



Con un peso de solo 90 g, incluida la batería, la ultra compacta HDRAS15 Action Cam capturará un vídeo Full HD lleno de detalle al practicar senderismo, mountain bike, submarinismo, surf o paracaidismo.

Acopla la Action Cam a tu casco o al manillar de tu bici a través del accesorio de montaje adhesivo que se adhiere fácilmente a cual-

quier superficie lisa o curva. También puedes llevar puesta la Action Cam en la cabeza con el accesorio opcional Waterproof Head Mount. Después solo tendrás que pulsar su gran botón Record de fácil acceso para comenzar a grabar en modo 'manos libres'.

El sensor CMOS Exmor R del interior de la Action Cam te permitirá grabar nítidos vídeos con bajos niveles de ruido con prácticamente cualquier luz, desde el amanecer hasta al anochecer.

La gran calidad del objetivo Carl Zeiss® Tessar® te proporciona una visión gran angular de 170° para tener una sorprendente visión de tu alrededor, desde las laderas de la pista de esquí hasta las sendas de la montaña. Para una visión más cómoda cuando vuelvas a casa, la estabilización de imagen SteadyShot te ayuda a obtener grabaciones más claras y estables al pasar por zonas de baches o cualquier tipo de montículo.

Podrás elegir entre cinco modos de grabación de vídeo, desde el de máxima calidad Full HD 30p al VGA para conseguir los mayores tiempos de grabación. También existen dos modos especiales de cámara lenta (4x y 2x) para que puedas analizar más fácilmente un swing de golf o disfrutar con todo detalle de cualquier maniobra con tu BMX.

La Action Cam HDRAS15 incorpora una robusta carcasa a prueba de agua para grabar bajo la lluvia, la nieve o a profundidades de hasta 60 m. También es ideal para protegerla de la suciedad y el polvo cuando estés en plena bajada por una ruta polvorienta. Desde su lanzamiento podrás encontrar extras como una montura para el manillar, una cinta para fijarla en la cabeza, un kit de montaje para la cabeza a prueba de agua para los aficionados al ciclismo, senderismo, surf, esquí acuático u otros deportes acuáticos.

VAIOTM Tap 20, el nuevo ordenador táctil para toda la familia

Con el VAIOTM Tap 20 de Sony todos podemos compartir experiencias emocionantes. Es un original concepto de PC doméstico que va mucho más allá del ordenador de sobremesa.

El VAIOTM Tap 20 es un versátil ordenador diseñado para explotar la sencillez y el manejo intuitivo de Windows 8, que abre nuevas posibilidades de interacción tanto con las aplicaciones como con toda tu colección de contenidos digitales.

El VAIOTM Tap 20 es portátil e incorpora una batería, se puede colocar en cualquier sitio de la casa, desde en el dormitorio o lugar de juego de tus hijos hasta en la cocina o el jardín. Puedes colocarlo en plano sobre una mesa baja para que todo el mundo juegue sobre su amplia pantalla multitáctil. Puedes abrir el soporte y colocarlo inclinado en un ángulo cómodo para editar fotos o vídeos tocando la pantalla, para navegar por Inter-



net o para otros tipos de entretenimiento. También puedes colocarlo erguido, como un ordenador de sobremesa completo, para trabajar en documentos, navegar o leer tu correo con el teclado y el ratón inalámbricos incluidos.

La pantalla de 50,8 cm (20") es luminosa, nítida y tiene un amplio ángulo de visión. El manejo multitáctil de 10 puntos es tan sensible que permite participar a toda la familia simultáneamente en juegos pensados para varios jugadores. Además, Mobile BRAVIA Engine 2 de Sony reproduce los vídeos de manera nítida y natural, con detalles finos y movimientos fluidos.

El sonido es mucho más potente y rico; Los altavoces estéreo tienen un gran tamaño y se apoyan en un subwoofer interno que mejora las frecuencias bajas para conseguir unos graves sólidos e impactantes. Las tecnologías S-Force Front Surround 3D de Sony aseguran un sonido intenso que llena toda la habitación, tanto si estás jugando con otras personas como si estás viendo una película.

El modo ClearAudio+ incluye varias tecnologías de procesamiento de la señal de Sony que ofrecen la fantástica calidad de audio característica de los productos Sony. Su sencillo manejo permite que escuches el sonido con una claridad asombrosa en toda la gama del espectro, con graves profundos y agudos cristalinos.

VAIOTM Tap 20 incluye varias aplicaciones optimizadas para las potentes posibilidades de sus características multitáctiles.

La gama de apps y servicios PlayMemories de Sony ofrece novedades apasionantes

PlayMemories de Sony sigue creciendo con nuevas posibilidades que mejoran tu experiencia con las imágenes digitales tanto antes como después de capturarlas.

PlayMemories es una serie de sencillas aplicaciones y servicios que te permiten disfrutar de tus fotografías y vídeos en diversos dispositivos, desde cámaras, smartphones y tablets, hasta la PLAYSTATION®3 y los televisores BRAVIA compatibles.

PlayMemories Camera Apps es el primer servicio de descarga de aplicaciones (*a fecha de agosto de 2012, para cámaras digitales con objetivos intercambiables) que te permite ampliar las capacidades de tu cámara instalando nuevas funciones.



PlayMemories Camera Apps ofrece infinidad de aplicaciones que amplían las funciones de tu cámara, adaptándola a tus necesidades personales y mejorando sus posibilidades de conexión. Simplemente descarga a tu cámara las aplicaciones que te interesen y disfruta de una experiencia fotográfica más rica.

PlayMemories Camera Apps es compatible con la nueva cámara de sistema com-

pacto de objetivos intercambiables NEX5R. Desde su lanzamiento incluirá diversas aplicaciones de imagen que ampliarán tanto sus funciones como sus posibilidades creativas.

“Picture Effect+” incrementa el número de filtros artísticos disponibles en el modo Efecto de imagen estándar de la cámara. “Bracket Pro” hace una ráfaga de tres disparos con diferentes ajustes de ‘horquillado’ (de velocidad de disparo, apertura o enfoque) para que escojas la mejor fotografía. “Multi Frame NR” captura una serie de imágenes en sucesión rápida y las superpone automáticamente para generar una fotografía con poco ruido al valor ISO seleccionado. Este modo es ideal para preservar la atmósfera de las escenas nocturnas o para hacer fotografías con poca luz sin flash.

“Photo Retouch” añade una generosa paleta de ajustes como brillo, saturación y contraste, piel suave, cambio de tamaño y otros efectos de postproducción. También está disponible la aplicación “Auto Portrait Framing”, que detecta los rostros presentes en el encuadre y adapta la composición en consecuencia.

Sony también planea introducir más aplicaciones, como “Timelapse” y “Cinematic Photo”. “Timelapse” hace una serie de fotos a intervalos de tiempo ajustables y luego las combina para verlas como un vídeo. “Cinematic Photo” es un divertido efecto de animación que captura una serie de fotogramas y genera una imagen estática con elementos móviles.

Otra aplicación muy práctica es “Smart Remote Control”, que permite revisar la imagen en pantalla, ajustar la exposición y disparar la NEX5R utilizando un smartphone* o tablet (como el Xperia™ Smartphone o el Xperia™ Tablet). “Direct Upload” sube las imágenes de la cámara directamente a PlayMemories Online y Facebook.

PlayMemories Camera Apps estará disponible en octubre de 2012 en 17 países.

La cámara de sistema compacto Sony NEX-5R incluye por primera vez “Fast Hybrid AF”, Wi-Fi y PlayMemories Camera Apps

La nueva cámara de sistema compacto Sony NEX-5R combina a la perfección una calidad de imagen seria, estilo y portabilidad.

El sensor de imagen es grande y ofrece la libertad de usar objetivos intercambiables. Esta cámara híbrida sin espejo brinda todas las ventajas de una DSLR en un cuerpo mucho más ligero. A pesar de su tamaño es mucho más avanzada que una compacta, por lo que también resulta perfecta como segunda cámara para aquellos aficionados más serios que buscan calidad de imagen y control en circunstancias en las que no quieran cargar con mucho peso.

La resolución de 16,1 megapíxeles efectivos y el sensor de imagen tamaño DSLR aseguran fotografías detalladas y vídeos Full HD nítidos. El sofisticado procesador de



imagen BIONZ consigue imágenes perfectas con poco ruido, incluso utilizando valores de sensibilidad hasta ISO 25600 en interiores oscuros. Por primera vez en una cámara Sony de objetivos intercambiables, "Fast Hybrid AF" combina los métodos de enfoque automático de detección de fases y contraste para estar a la altura de las exigencias de cualquier situación de captura. Primero, el AF de detección de fases detecta la distancia a la que está el elemento, y luego se activa la detección de contraste para conseguir un enfoque preciso. En el modo Avance continuo con prioridad a la velocidad, la NEX-5R cambia automáticamente al AF de seguimiento de detección de fases. Disfrutarás de una respuesta de enfoque como la de las DSLR, que permite captar acciones rápidas con ráfagas de alta velocidad de hasta 10 fotografías por segundo.

De entrada, "Fast Hybrid AF" funciona con los siguientes objetivos: E 18-55mm F3.5-5.6 OSS, E 55-210mm F4-6.3 OSS, E 18-200mm F3.5-6.3 OSS, E 24mm F1.8ZA Sonnar T*. Con el tiempo se irán ofreciendo actualizaciones de firmware que ampliarán la gama de objetivos compatibles con "Fast Hybrid AF".

La pantalla táctil LCD es intuitiva y facilita mucho el encuadre, los ajustes, la captura y la revisión de imágenes. El completo dial de control y el botón Función ofrecen un método de ajuste versátil perfecto para los fotógrafos que estén acostumbrados a la flexibilidad de una DSLR. Por otro lado, la nueva opción Touch Shutter hace que captar el momento justo sea más fácil que nunca.

Nuevo Xperia™ Tablet S de Sony

Presentamos el elegante e intuitivo tablet que estabas esperando. Incorporado a la familia Xperia de dispositivos móviles de Sony, Xperia™ Tablet S será el punto de encuentro en tu hogar al conectar a toda la familia con un excitante mundo de entretenimiento.

La marca Xperia proporciona experiencias móviles para mejorar el placer del usuario a través del diseño, la conectividad multi dispositivo y los servicios en red. Al incluir un tablet bajo la marca Xperia, Sony permite que ahora el usuario pueda disfrutar de una experiencia homogénea entre la comodidad inmediata de un smartphone Xperia y el entretenimiento inmersivo del Xperia Tablet. La experiencia de usuario será aún más intuitiva.



Más delgado y ligero que el original Sony Tablet S, Xperia Tablet S está creado con materiales de máxima calidad para proporcionar un excelente diseño y un manejo confortable tanto en casa como fuera de ella. Incorpora un veloz procesador NVIDIA® Tegra® 3 de cuádruple núcleo y el sistema operativo Android 4.0.3, que proporcionan toda la potencia que necesitas para disfrutar de tus contenidos, aplicaciones y juegos favoritos.

El Xperia Tablet S a prueba de salpicaduras está diseñado para usarlo en la vida real tanto dentro como fuera de casa, por lo que por ejemplo, no tendrás que preocuparte por las salpicaduras accidentales al revisar una receta en la cocina con las manos mojadas.

Utilizando tecnologías de procesamiento de señal de Sony, el modo ClearAudio+ te permite disfrutar fácilmente de la exclusiva calidad de audio de Sony. Con un manejo muy sencillo, experimentarás un sonido de excepcional claridad y presencia a través de todo el espectro, desde los graves más profundos a los agudos más cristalinos.

Deja que Xperia Tablet controle todo el sistema de entretenimiento desde tu sofá favorito. El mando a distancia universal por infrarrojos está optimizado con una nueva función Macro que almacena toda una secuencia de comandos para activarlos de forma instantánea. Pide a tu Xperia Tablet S que encienda el televisor, cualquier otro dispositivo externo y el sistema de cine en casa, selecciona entradas, ajusta el volumen y mucho más. Podrás conseguirlo con solo pulsar un botón, y podrás almacenar y asignar un nombre a hasta seis macros distintas.

Disponible para su descarga, 'Socialife' es una exclusiva aplicación de Sony que organiza tu mundo social y de información. Ve, ordena y gestiona todos los servicios de noticias a través de una elegante interfaz de usuario, junto con las publicaciones de tus amigos en las redes sociales. Marca artículos interesantes para leerlos más tarde cuando no estés tan ocupado. Basándose en lo que tus amigos están leyendo, Socialife también te acerca otros temas de interés e incluso te sugiere contenido relacionado que pudiera interesarte.

La cámara de sistema compacto Sony NEX-6 pone en tu bolsillo la potencia de una D-SLR

La NEX-6 es compatible con la creciente gama de objetivos intercambiables de montura E, por lo que atraerá a usuarios de D-SLR que necesiten algo más ligero que no comprometa la calidad de imagen. Aunque el cuerpo es compacto, el sensor de imagen es grande, por lo que también es ideal para fotógrafos avanzados que deseen ampliar sus opciones creativas.

La NEX-6 comparte muchas de las innovaciones de la nueva NEX-5R, desde el sistema Fast Hybrid AF sensible hasta la conexión Wi-Fi y las Camera Apps descargables.

Esta nueva cámara está pensada para fotógrafos exigentes, por lo que incluye el mismo visor electrónico preciso y una ergonomía estilo D-SLR similares a los de la NEX-7, el modelo más avanzado de la gama NEX.

El sensor CMOS Exmor APS HD de 16'1 megapíxeles efectivos consigue imágenes de calidad D-SLR y vídeos Full HD repletos de detalles. El sensor funciona con el potente



procesador de imagen BIONZ, lo que asegura fotografías impecables con poco ruido, incluso en interiores oscuros capturados con ajustes de sensibilidad ampliados hasta ISO 25600.

En línea con la nueva NEX-5R, la NEX-6 incluye un innovador sistema Fast Hybrid AF que combina los sistemas de enfoque automático de detección de fases y de contraste para estar a la altura de cualquier situación. El AF de detección de fases analiza rápidamente la distancia a la que está el elemento principal, y el AF de detección de contraste lo complementa para conseguir un enfoque más exacto. En el modo Speed Priority, la NEX-5R cambia automáticamente al seguimiento AF de detección de fases. Esto significa que cuando estés haciendo fotos de acciones rápidas disfrutarás de la respuesta de enfoque de una D-SLR, con una ráfaga máxima de hasta 10 fotografías por segundo.

De entrada, Fast Hybrid AF es compatible con los siguientes objetivos: E 18-55mm F3.5-5.6 OSS, E 55-210mm F4.5-6.3 OSS, E 18-200mm F3.5-6.3 OSS, E 24mm F1.8 ZA Sonnar T* y E PZ 16-50mm F3.5-5.6 OSS. Esta gama se irá ampliando regularmente a través de actualizaciones de firmware.

Como la NEX-7, la NEX-6 incluye un visor Tru-Finder™ OLED XGA muy preciso tanto para encuadrar como para enfocar. Este aclamado visor electrónico ofrece una visión luminosa, detallada y contrastada tanto de las imágenes fijas como de los vídeos, una cobertura del 100% y un campo de visión amplio capaz de plantar cara a los visores ópticos profesionales. Además, puedes ver en pantalla una cuadrícula y un nivel digital que te ayudarán a conseguir encuadres perfectos.

El Tru-Finder™ OLED se complementa con una pantalla LCD Xtra Fine de 7,5 cm (3,0") que se puede girar hasta 90° hacia arriba o 45° hacia abajo (aprox.) para facilitar la visión desde cualquier posición. La pantalla LCD es detallada, prácticamente libre de reflejos y tiene un soberbio contraste, así que no tendrás problemas para encuadrar en exteriores o bajo luces directas.

A pesar de sus dimensiones compactas, la NEX-6 gustará a quienes estén acostumbrados a utilizar una D-SLR. El dial de modos superior permite seleccionar el modo de captura en un momento (incluyendo P/A/S/M y Barrido panorámico), exactamente igual que en una cámara más grande de objetivos intercambiables. Bajo el dial de control hay un dial de modos, mientras que en la parte trasera hay otra rueda de control para modificar ajustes como el valor ISO y el balance de blancos.

Otra herencia de las cámaras Sony de montura A de gama alta es la interfaz profesional Quick Navi, que permite hacer ajustes sin separar el ojo del visor.

La grabación de vídeo Full HD ha sido mejorada con el nuevo Obturador lento automático, que mejora los vídeos grabados con poca luz. La NEX-6 detecta los interiores oscuros y las escenas nocturnas y reduce la velocidad de disparo automáticamente para que las secuencias se vean más luminosas.

Otro detalle que comparte con la NEX-5R es la conexión Wi-Fi interna, que permite transferir las imágenes y los vídeos a smartphones o tablets con la aplicación gratuita

PlayMemories Mobile. Las imágenes también se pueden transferir de manera inalámbrica a ordenadores en red, o verlas sin necesidad de conectar ningún cable en cualquier televisor compatible con DLNA.

Sony presenta la α99 “Full Frame”

Ahora los fotógrafos avanzados pueden explorar las posibilidades creativas del Full Frame junto a la capacidad de respuesta de la tecnología de espejo translúcido.

La nueva α99 es la esperada sucesora de la DSLR α900, la primera cámara Sony de espejo translúcido con un sensor de imagen Full Frame de 35mm.

La α99 tiene una construcción sólida que aguanta hasta las circunstancias más desafiantes sin esfuerzo, y además establece nuevos estándares de calidad de imagen, opciones creativas, ergonomía y fiabilidad que satisfarán las demandas de los fotógrafos más exigentes.

La α99 cuenta con un nuevo sensor CMOS Exmor Full Frame de 24,3 megapíxeles efectivos, y con un avanzado motor de procesamiento de imágenes BIONZ. Esta combinación garantiza un nivel de rendimiento sin precedentes, tanto al hacer fotos como al grabar vídeo.

La potencia de resolución del sensor Full Frame es mejor gracias al filtro de paso bajo óptico múltisegmento. El motor BIONZ se apoya en un nuevo LSI frontal que lo ayuda a procesar la enorme cantidad de datos de señal de imagen del sensor CMOS Exmor a una velocidad muy alta. Esto, unido al nuevo algoritmo de reducción de ruido (NR) de área específica, ofrece archivos RAW de 14 bits con degradados sutiles y poco ruido.

El procesador BIONZ remodelado consigue una gama de sensibilidades máxima (en el modo ampliado) ISO 5025600 (nueve pasos). Por otro lado, su gran potencia de procesamiento permite que la α99 capture imágenes a resolución completa en ráfagas de hasta 6 fotografías por segundo, 10 fps en el modo de disparo de alta velocidad Telezoom.

Otra novedad es que el sistema AF de 19 puntos con 11 sensores en cruz se complementa con un sensor AF de detección de fases de plano focal multipunto. Este sensor AF adicional, que cuenta nada menos que con 102 puntos AF, se superpone al sensor de imagen principal. Se trata de un sistema Dual AF único que aprovecha la potencia de la tecnología de espejo translúcido para ofrecer un enfoque automático ultrarápido, exacto y capaz de seguir a un elemento móvil incluso si sale fuera del marco de los 19 puntos AF.

La α99 también incluye un nuevo modo de enfoque continuo AFD muy efectivo para seguir elementos móviles. El sistema AF de 19 puntos ofrece una información de enfoque en profundidad fiable, mientras que el sensor AF de detección de fases



de plano focal multipunto de 102 puntos sigue sin problemas cualquier elemento que atraviese el plano focal.

De entrada, este nuevo modo AFD es compatible con los objetivos SAL2470Z, SAL2875, SAL50F14, SAL300F28G2, SAL70400G y SAL500F4G. Más adelante será compatible con más a través de actualizaciones de firmware.

Otra mejora de enfoque es la nueva función de control de gama AF que permite establecer el rango de distancias reconocido por el sistema AF. Esta función inteligente es práctica para tareas como enfocar una actividad deportiva lejana a través de una valla de malla metálica, por ejemplo.

La α 99 hereda algunas de las características cinematográficas de las cámaras de cine Sony profesionales y de las videocámaras de gama alta. La resolución y la sensibilidad sin precedentes del sensor Full Frame se complementan con funciones avanzadas optimizadas para la producción de vídeo profesional.

La α 99 está adaptada a las necesidades de los cineastas profesionales, y ofrece grabación de vídeo progresivo Full HD 50p/25p (modificable a 60p/24p) a fotograma completo para satisfacer las especificaciones AVCHD Version 2.0. El Fulltime Continuous AF Movie introducido en la α 77 sigue los elementos móviles de manera constante y fluida. Otras mejoras específicas del modo de vídeo son la salida de vídeo Full HD en tiempo real vía HDMI, y la grabación ininterrumpida en dos tarjetas usando las dos ranuras de tarjetas de la cámara.

Para que la grabación de vídeo resulte más cómoda, el nuevo multicontrolador es silencioso y se puede acceder a él fácilmente usando el dial de la parte frontal del cuerpo de la cámara. Esto permite ajustar la compensación de la exposición, el valor ISO, el modo de telemetría, la velocidad de disparo, la apertura y el nivel del sonido de manera sencilla y silenciosa mientras grabas vídeos Full HD. Además, si utilizas la nueva empuñadura VGC99AM que permite usar hasta tres baterías (ver debajo), triplicarás la autonomía de la cámara. Incluso es posible cambiar las baterías 'al vuelo', sin interrumpir la grabación de vídeo.

Las funciones de sonido también han mejorado mucho, están a la altura de las necesidades profesionales. La visualización del nivel de audio y los niveles de grabación ajustables se complementan con una conexión para monitorizar el sonido con auriculares. El kit de adaptación XLRK1M opcional añade un micrófono de pistola mono de alta calidad y conexiones XLR profesionales que permiten conseguir un sonido más fiable.

El TruFinder OLED XGA ofrece una visión muy detallada, con una cobertura del 100% y una luminosidad, un contraste, una nitidez y una resolución excepcionales.

Disfrutarás de una cobertura del 100% aunque estés trabajando con un objetivo DT optimizado para cámaras con un sensor APSC. El ángulo de visión se convierte automáticamente tanto al capturar imágenes como al revisarlas. Este visor es totalmente compatible con el formato APSC y muestra las escenas utilizando toda la pantalla de visionado.

El TruFinder se complementa con una LCD XtraFine articulada de 1.229.000 puntos (equivalente a VGA), con tecnología WhiteMagic™ para mejorar la luminosidad de la pantalla en exteriores.

Aunque la α99 es de nivel profesional, es la cámara digital de objetivos intercambiables Full Frame de 35mm más ligera del mundo. Sus 733 gramos (sin objetivo ni batería) de peso son posibles gracias a la tecnología de espejo translúcido y a la carcasa de aleación de magnesio, que es tan ligera como resistente.

Tiene sellos de protección para protegerla del polvo y la humedad, y los controles y botones son tan resistentes que aguantan años de manejo intenso en cualquier tipo de situación. La autonomía y la fiabilidad de la cámara están reforzadas por un bloque de obturación remodelado que en las pruebas de resistencia se certificó que dura unos 200.000 ciclos. La ergonomía mejorada ofrece un manejo cómodo que no pone trabas a la creatividad. Aparte de contar con un asa remodelada, ahora los botones y los controles tienen formas diferenciadas para distinguirlos al tacto sin necesidad de separar el ojo de visor. Otra mejora de manejo es el nuevo bloqueo para el dial del modo de exposición, que evita que gire accidentalmente.

La interfaz Quick Navi Pro ya presente en las aclamadas α700 y α900 también ha sufrido algunos cambios, ahora permite acceder a los parámetros de captura de manera rápida e intuitiva utilizando una sola mano.

La cámara se puede manejar a través de una conexión de ordenador remota. Las funciones aceptadas incluyen cambiar entre grabación de fotografías y vídeos y la transferencia automática de imágenes fijas de la cámara al PC para mejorar el rendimiento en un estudio.

La Cyber-shot™ DSC-RX1 de Sony es la primera cámara compacta del mundo con sensor de 35mm de fotograma completo y 24,3 megapíxeles efectivos

La nueva y extraordinaria Cybershot™ DSCRX1 de Sony convierte en realidad el sueño de cualquier fotógrafo. Con solo 482g (incluida batería y tarjeta de memoria), incorpora un sensor de 35 mm de fotograma completo y objetivo fijo F2 de gran apertura en el cuerpo de una cámara de proporciones perfectas para tus viajes y fotografías urbanas, tanto como para retratos y las fotos del día a día.

Mucho más pequeña y ligera que cualquier DSLR de fotograma completo, la Cybershot™ RX1 ofrece una soberbia calidad de imagen, hasta ahora dominio exclusivo de las cámaras DSLR profesionales de gama alta. El diseño unificado del cuerpo y el objetivo asegura un alineamiento preciso del sensor y los componentes ópticos. Con ello puede aprovechar todo el potencial del objetivo para ofrecer una calidad de imagen sin precedentes, hasta el mis-



mo borde de cada imagen. Las completas opciones manuales se complementan con su cómodo manejo, que consigue que los entusiastas hagan realidad fácilmente su visión creativa sin sacrificar la portabilidad ni el cómodo manejo.

Por primera vez en el mundo para una cámara digital compacta, la Cybershot™ RX1 incorpora un sensor CMOS Exmor de 35mm y fotograma completo. Con una resolución de 24,3 megapíxeles efectivos, tiene más que el doble del área del sensor APSC incluido en muchas cámaras DSLR de gran tamaño. Capaz de resolver los más finos detalles de una imagen y las texturas más sutiles, el sensor de fotograma completo asegura una absoluta fidelidad, colores ricos y un rango dinámico impresionantemente amplio.

El gran tamaño del sensor también ayuda a mejorar la sensibilidad de la cámara hasta un generoso rango ISO 100 25600. La sensibilidad puede ajustarse a tan solo ISO 50 en el modo expandido². De forma similar, se pueden conseguir valores ISO de hasta 102400 utilizando la Reducción de ruido Multi Frame. Esto permite que la Cybershot™ RX1 pueda capturar imágenes a pulso naturales y con poco ruido, en condiciones de casi total oscuridad sin necesidad de flash.

Complementando al sensor de fotograma completo se encuentra el rápido y brillante objetivo Carl Zeiss Sonnar T de longitud focal fija de 35mm, una versátil elección para retratos, fotografía urbana y tus fotos del día a día.

Derivado de la palabra alemana "Sonne" ("sol"), el nombre Sonnar refleja la capacidad del objetivo de capturar tanta luz como sea posible. Este objetivo de alta calidad incorpora una óptica de nuevo diseño que incorpora un elemento de cristal Asférico Avanzado (AA). Dicho elemento contribuye a las extremadamente compactas dimensiones de una cámara que cabe en la palma de la mano, sin sacrificar su rendimiento óptico.

Este objetivo angular con apertura máxima F2 y apertura circular de nueve hojas permite captar delicados efectos 'bokeh' (desenfoque del fondo) propios de cámaras profesionales DSLR. El anillo de control Macro existente en el objetivo puede acortar instantáneamente la distancia mínima de enfoque a tan solo 20 cm (desde el plano de la imagen), lo que consigue que la Cybershot™ RX1 sea ideal para capturar primeros planos de objetos pequeños con un exquisito detalle.

Los datos del sensor CMOS Exmor se interpretan en el evolucionado procesador BIONZ que también es capaz de capturar ráfagas de hasta 5 imágenes por segundo a total resolución. El procesador BIONZ puede generar imágenes en formato RAW de 14 bits, lo que ofrece a los usuarios más avanzados una libertad inmensa para procesar y editar archivos RAW, hasta que encajen perfectamente con su visión creativa personal.

A pesar de sus extraordinariamente compactas dimensiones, podrás expresar tu creatividad a través de una paleta de opciones prácticamente ilimitada. La Cybershot™ RX1 ofrece una completa gama de modos de control manual, del mismo tipo de las que esperarías en una cámara DSLR completa.

Un anillo específico en el objetivo permite tener siempre bajo control el enfoque y la apertura, al tiempo que el dial de modos para el enfoque al estilo DSLR del frontal de

la cámara permite cambiar rápidamente entre los distintos modos de enfoque. La compensación de la exposición y los diales de modos están ergonómicamente diseñados para facilitar su manejo, y los botones Fn y AEL están situados a mano para no interrumpir tu creatividad.

Sony presenta la primera Handycam® Full frame de 35mm

La nueva videocámara Sony Handycam® NEXVG900E Full HD de objetivos intercambiables de la montura E pone la potencia expresiva del fotograma completo (Full frame) al alcance de los creadores de vídeo.

La gama de videocámaras también se amplía con la Handycam® NEXVG30E, basada en la exitosa NEXVG20E, con la que comparte el mismo sensor de imagen APSC, añadiéndole varias mejoras.

Handycam® NEXVG900E Es la primera Handycam® con un sensor de 35mm que aprovecha todo el potencial de los objetivos intercambiables Sony y Carl Zeiss, para ofrecer una soberbia calidad de imagen y unas generosas opciones creativas.

El sensor CMOS Exmor de 24,3 megapíxeles efectivos de resolución es unas 40 veces más grande que el de una videocámara doméstica estándar, y más del doble de grande que los sensores de tamaño APSC de otros modelos Handycam® de objetivos intercambiables.

Además de permitir crear unos efectos de desenfoque (bokeh) muy atractivos con una amplia gama de objetivos, tiene una alta sensibilidad que asegura unas imágenes extremadamente nítidas y con poco ruido. El gran tamaño del sensor consigue reproducir hasta los degradados tonales más sutiles, ayudando a los creadores más exigentes a dar rienda suelta a su visión creativa.

El sensor permite además que la NEXVG900E haga fotografías a fotograma completo de 24,0 píxeles efectivos, la misma calidad de una DSLR profesional. Las imágenes fijas se pueden guardar en formato RAW, lo que ofrece más libertad a la hora de procesarlas en el ordenador.

Grabando vídeo en el modo progresivo 25p/24p conseguirás resultados cinematográficos muy atractivos, y con Cinema Tone Gamma™ y Cinema Tone Colour™ puedes controlar los efectos de etalonaje como si fuera cine. También puedes grabar en AVCHD versión 2.0 estándar 50p, lo que ampliará tus opciones creativas. Por otro lado, cuenta con nuevos modos Picture Effect que permiten añadir filtros artísticos con la propia cámara, tanto a los vídeos HD como a las fotografías.

La grabación de vídeo es cómoda gracias al control de zoom de 'balancín', que permite controlar el zoom de manera fluida. Este control modifica el zoom al usar objetivos compatibles con la montura E con



motor de zoom interno. También controla el zoom electrónico al utilizar la videocámara con objetivos de longitud focal fija, ofreciendo un resultado impresionante.

Otra mejora interesante es que la NEXVG900E cambia automáticamente del modo de fotograma completo al APSC al colocarle objetivos DT de montura A

o de montura E. Esto te permitirá aprovechar toda tu colección de objetivos DT diseñados para cámaras con sensores de imagen APSC más pequeños.

La videocámara incluye el adaptador LAEA3 para utilizar objetivos para DSLR de fotograma completo con montura A a su longitud focal real.

La generosa selección de controles y ajustes manuales satisfará las exigencias de todos los aficionados al vídeo. Puedes seleccionar prioridad a la apertura o al disparo, exponer manualmente e incluso ajustar el balance de blancos a mano. Las teclas de acceso directo están ubicadas de manera lógica y permiten hacer ajustes en el iris, la velocidad de obturación y la ganancia de manera sencilla. El enfoque manual es muy preciso, gracias a la visualización de estilo profesional, y se complementa con un botón de aumento de enfoque colocado en la parte superior del asa.

Más info: www.sony.es

Nuevo objetivo TOKINA AT-X 11-16mm F/2.8

El nuevo objetivo TOKINA AT-X 116 PRO DX-II es una versión mejorada del premiado objetivo AT-X 116 PRO DX 11-16 f/2.8. De la nueva versión se beneficiarán principalmente los usuarios de NIKON, ya que el nuevo AT-X 116 PRO DX-II incorpora un motor de enfoque interno gracias al cual se podrá utilizar el enfoque automático en las cámaras NIKON que no cuentan con el mismo. También se han hecho algunos ajustes en el recubrimiento de la lente para un rendimiento óptico mejorado.

Este ultra gran angular compacto tiene una luminosidad constante F/2.8 que facilita la visión y el enfoque automático en situaciones de luz escasa.

Con sus dos elementos de dispersión superbaja y sus dos elementos esféricos, el diseño óptico exclusivo de este objetivo hace que se puedan conseguir un contraste y una nitidez excelentes, manteniendo la aberración cromática bajo control.

El mecanismo "Embrague del foco a un toque" exclusivo de Tokina permite al fotógrafo cambiar de AF a MF con un simple desplazamiento del anillo de enfoque, hacia delante para AF y hacia atrás para enfoque manual.

Por otra parte, este objetivo es lo bastante robusto como para soportar el uso diario en toda la variedad de condiciones de disparo y ambientales posible.



Aparte de la mejora en el rendimiento óptico, no hay otros cambios en la montura Canon. El nuevo AT-X 116 PRO DX-II para Canon incorpora los mismos sistemas de motor autofocus y de tracción que el modelo anterior.

Más info: www.dugopa.com

Verbatim presenta el tipo de tarjeta SD más rápido disponible con hasta 64GB de capacidad

De acuerdo con los estándares fijados por la SD Association, las tarjetas UHS-I SDHC y SDXC de Verbatim ofrecen velocidades de lectura extremadamente rápidas de hasta 600x (90MB/segundo) y velocidades de escritura muy rápidas de hasta 166x (25MB/segundo).

Gracias a una característica de protección de escritura para prevenir borrados accidentales de datos y a sus generosas capacidades de almacenamiento de hasta 64GB disponibles para capturar y transferir películas en alta definición (HD) y fotos digitales de alta resolución, las tarjetas de memoria de Verbatim permiten a los fotógrafos y creadores de vídeo profesionales utilizar tarjetas SDHC y SDXC con sus cámaras fotográficas y videocámaras compatibles en vez de confiar solo en CompactFlash o SSD. El uso creciente de aplicaciones móviles también incrementa la demanda de mayores capacidades de almacenamiento y tasas de transferencia de datos más veloces.

“La nueva designación de Ultra High Speed, UHS-I, ha sido anunciada recientemente por la SD Association”, explica Chris Chalder, Business Development Manager de Verbatim EUMEA. “Nuestras nuevas tarjetas SDHC y SDXC cumplen con esta especificación que fija los estándares para el próximo nivel de rendimiento y están diseñadas para almacenar horas de vídeo en alta definición.”

Las tarjetas Verbatim UHS-I SDHC Cards ya están disponibles y su PVP recomendado (IVA incluido) es de 29.99€ para la tarjeta de 16GB y 49.99€ para la de 32GB. La tarjeta UHS-I SDXC de 64GB estará disponible antes de fin de año.

Más info: www.verbatim-europe.com



Miradas de Brasil

“Hay muchas miradas en Brasil. Miradas diferentes que miran con ojos distintos. Hay miradas de sacrificio, miradas de orgullo, miradas maternas, de incertidumbre, de pesadumbre, alegría, desconfianza, indiferencia y, últimamente, miradas que miran al futuro.

Las miradas que más adentro llegan son aquellas que te hacen parar y te dicen que cada lugar, en cada momento, tiene su belleza. Nunca debes olvidarlo. Miradas que dicen que a nuestra evolución ellas le llaman involución y otras que dicen, mientras no las ves, que el amor al dinero es la raíz de todos los males de esta tierra. Los cimientos del mundo que tus ojos han visto se tambalean, y te das cuenta de que, como dijo Paul Éluard, hay muchos mundos, pero están todos en éste.”

Daniel López Pérez

www.daniellopezperez.com







Miradas de Brasil es el proyecto que llevé a cabo durante la etapa que viví en el país iberoamericano en 2011. Con imágenes tomadas en los estados de São Paulo, Rio de Janeiro, Amazonas y Pará, intento transmitir la esencia de sus habitantes. Como el viejo dicho proclama, los ojos son el espejo del alma, quedando estos capturados gracias a los espejos de mi Reflex.

Éste no es un proyecto lineal y está compuesto por imágenes atemporales, que se podrían mirar ahora y dentro de 50 años y seguirían mostrando lo mismo, el alma de los retratados. Personas por las que quedé fascinado: La mayoría de los extraños con los que me crucé me lo dieron todo, y más cuanto menos tenían. Un ejemplo que siempre destaco es el de un joven que durante el carnaval nos invitó, a un grupo de *gringos* (término con el que los brasileños no sólo se refieren a los estadounidenses, sino a cualquiera que no haya nacido en su país), a comer a su casa sin previo aviso, y cuyos padres nos abrieron las puertas de par en par y repartieron todo lo que habían cocinado.

» **Reseña del Autor**

Mi trayectoria profesional no es extensa, pues me encuentro en una etapa bastante iniciática. Tomé la decisión de querer dedicarme profesionalmente a la fotografía hace apenas un año. Pese a haber estudiado Ciencias Empresariales y posteriormente Publicidad y Relaciones Públicas, tengo claro que es esto lo que quiero hacer profesionalmente, y no necesariamente la faceta publicitaria de este arte en un principio, si no el fotoreportaje y el paisaje. Mis conocimientos sobre fotografía los adquirí en varias clases a las que asistí en mi estancia en Estados Unidos y de forma autodidacta, a través de la práctica y lectura de manuales.

Además, a comienzos de este año realicé un Máster en Fotografía de Paisaje en la Escuela Ultravioleta, en Madrid, dirigido por el prestigioso fotógrafo de paisajes Fernando Puche. En la actualidad me encuentro en México, buscando más material, pues América Latina siempre me pareció una gran fuente de historias.

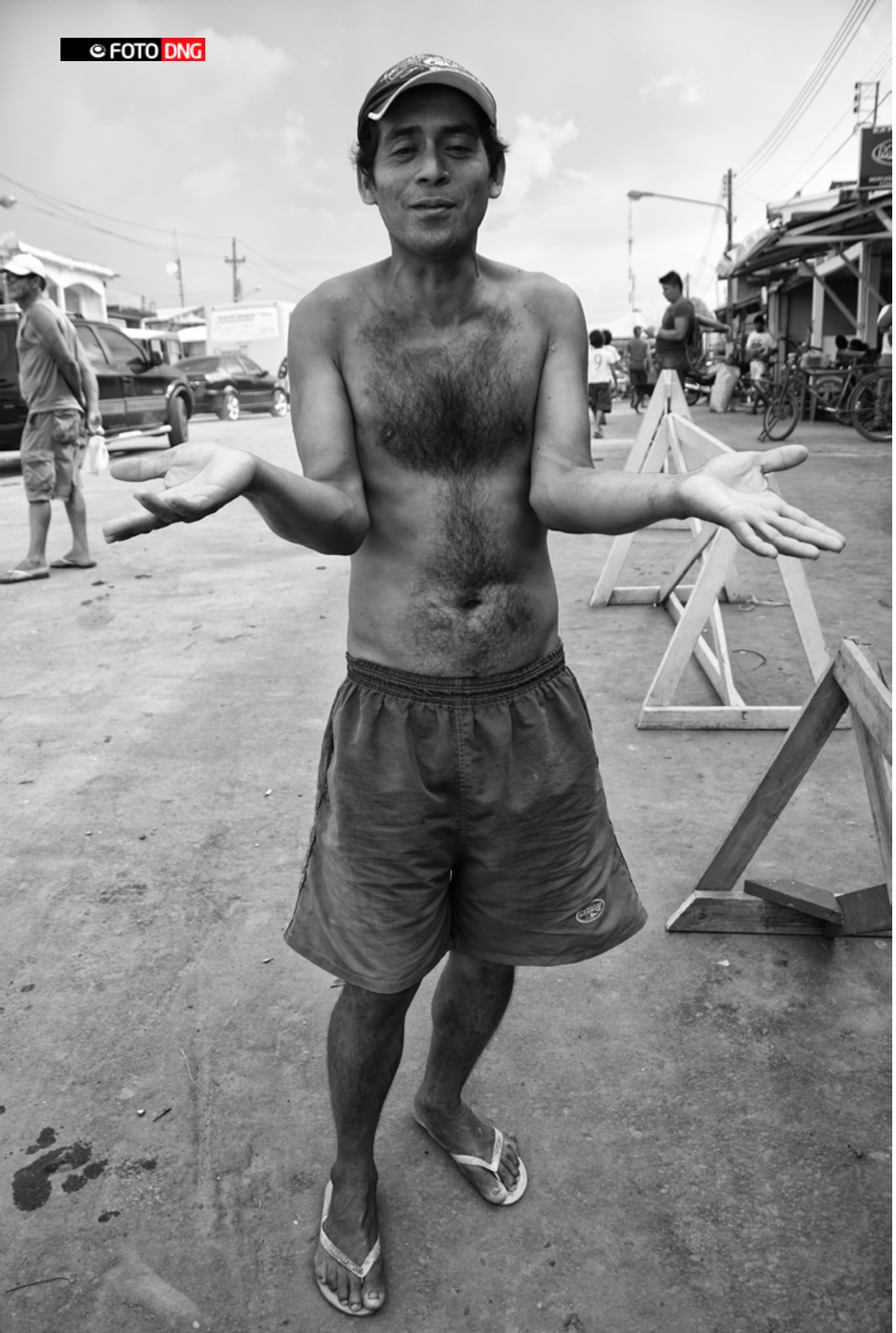
Mi intención en la fotografía es convertirme en fotógrafo de reportajes y paisajista.





















Ricardo Muñoz Gardel

ricardomunozgardel.com

500px.com/Ricardogardel

www.facebook.com/richigardel





















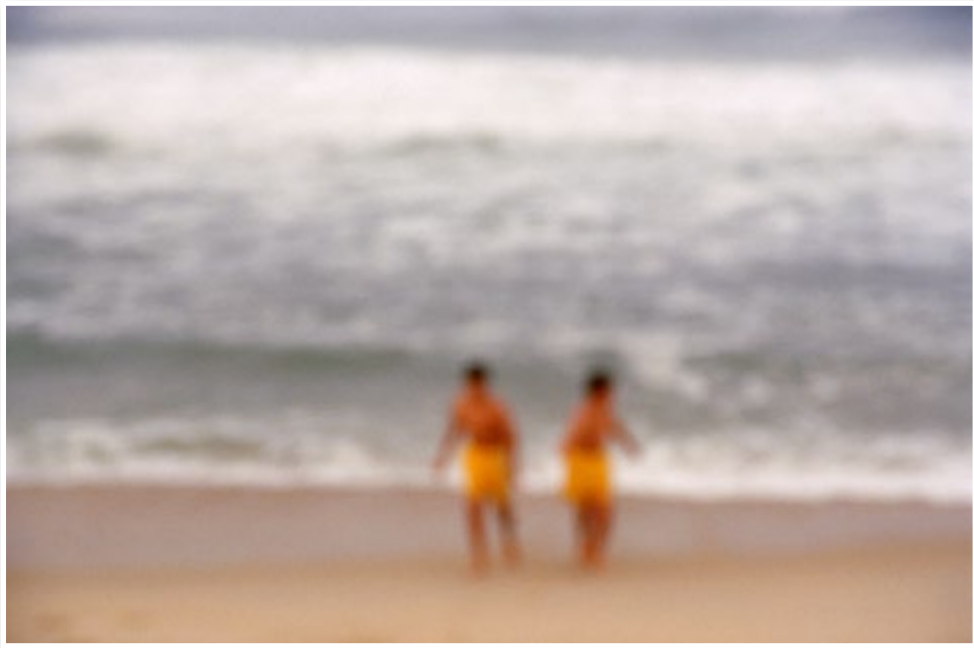
Fantasmagorías

Eladio de las Cuevas

<https://picasaweb.google.com/114464999705623420949>

Fotos sin retoque digital (son diapositivas escaneadas), con desenfoque y movimiento intencionado, con el propósito de crear imágenes oníricas, sugerentes y pictóricas.













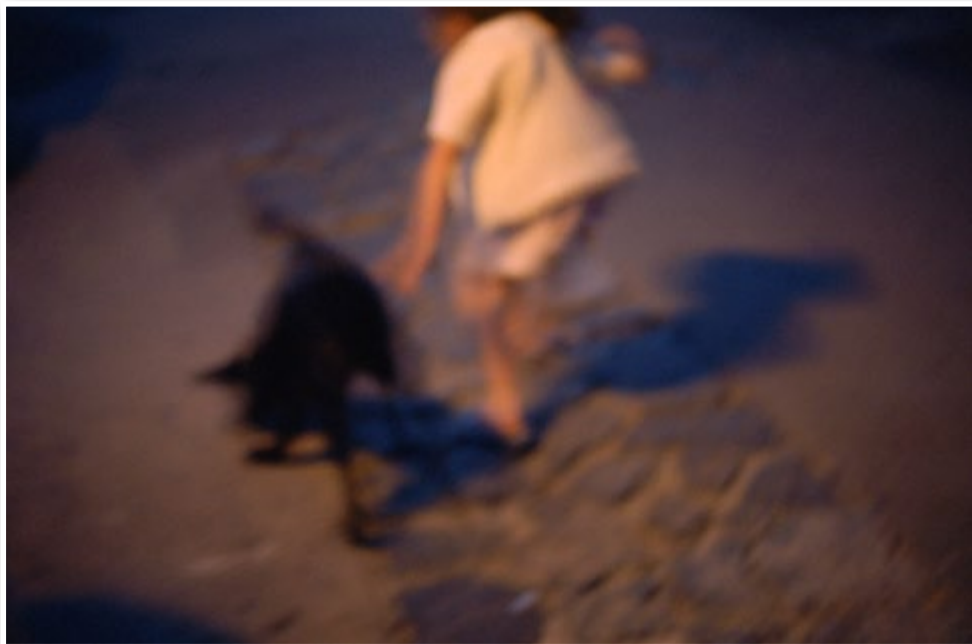


















Fotografía: Facundo Moroz

www.facundomoroz.com

Modelo: Ainara Azcona

Estilismo: Noelia Nova Montre Vous

Estilismo de Pelo: colección personalizada de Noelia Nova diseños

Ainara Azcona por Facundo Moroz







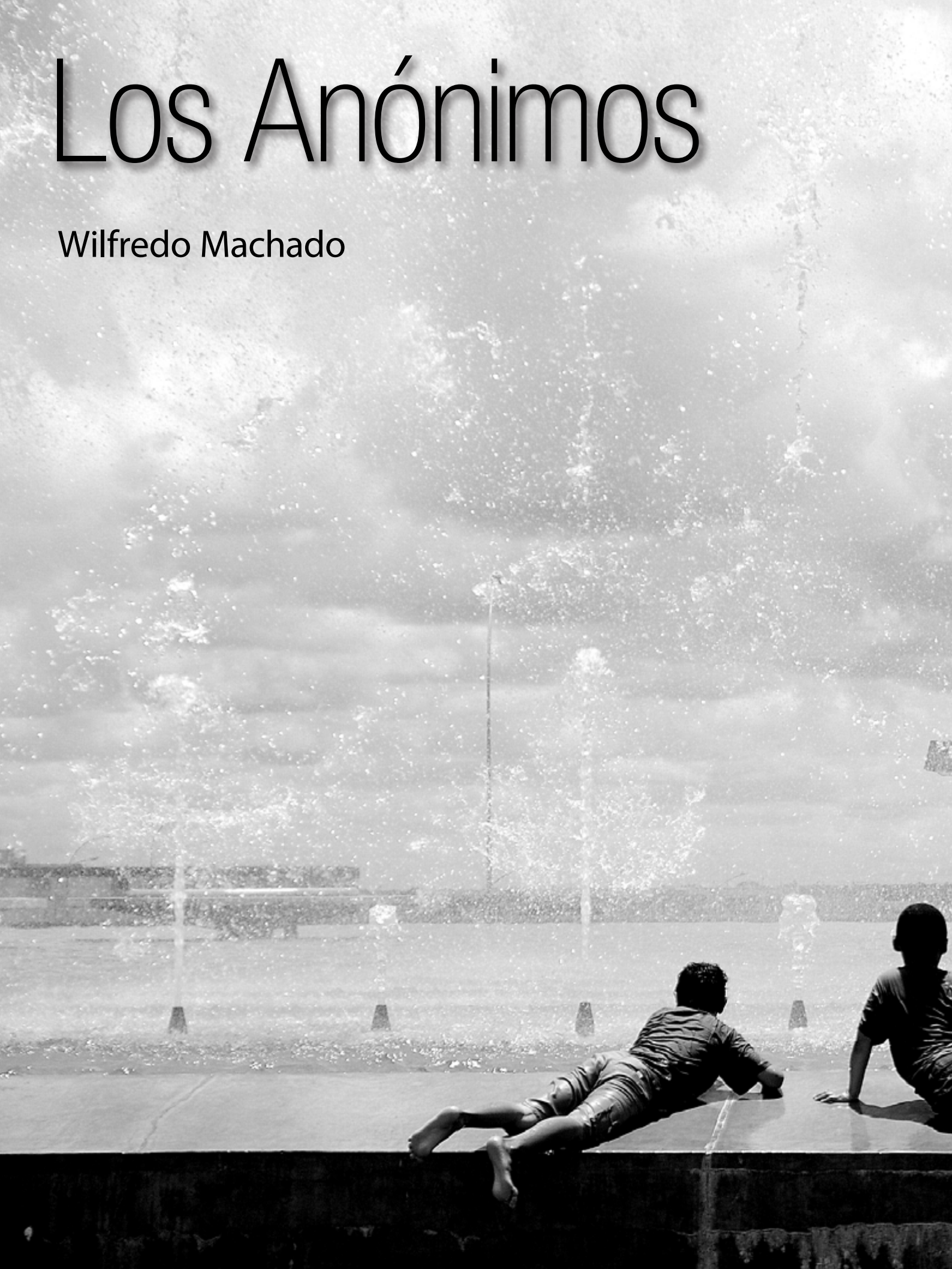






Los Anónimos

Wilfredo Machado







Si bien mi oficio es más cercano a la literatura, a la poesía y a la ficción, la fotografía me ha enseñado otra forma de mirar y cuestionar al mundo. Ficción y realidad puestos en la frágil balanza que sopesa las incertidumbres de la experiencia artística. Si existe un elemento que cohesiona y unifica a esta serie de fotografías, sin lugar a dudas, es el carácter anónimo de sus personajes, a veces, contundentemente real que pasan como una película muda frente a nuestros ojos. Fotografías tomadas a seres desconocidos, bizarros, a lo largo de Argentina, Brasil y Venezuela. Seres surgidos de lo cotidiano; ciudades y pueblos sin nombre donde se está solo en el espejismo de sombras que dibuja la luz y sus matices. Seres perdidos, irreales, sin memoria, a los que la fotografía les ha robado un instante de vida, una mirada, un gesto, el movimiento congelado de sus pequeñas historias personales. Seres que van del reflejo a las sombras, del cuchillo a la cruz, de la nube a la piedra, de la humedad a la piel. Todos tenemos la capacidad secreta de ser otros durante un instante ("Je est un autre" Rimbaud dixit), ese instante eterno y secreto del cual la fotografía se alimenta. Todo artista, todo fotógrafo es un cazador intuitivo. O como bien lo dijera la escritora brasileña Clarice Lispector: "No se juega con la intuición, como no se juega con la literatura. La presa puede herir mortalmente al cazador".









Conoces la App para iPad de la revista Foto DNG?



El fotógrafo y la web (I)

Web, blog y redes sociales

Por Joan Boira

<http://joanboira.wordpress.com>

The image shows a screenshot of a Google search results page for the query 'fotografía'. The search bar at the top contains the text 'fotografía'. The search results are displayed in a list format. The first result is from Wikipedia, titled 'Fotógrafo - Wikipedia, la enciclopedia libre'. The second result is from 'ROBÉS FOTÓGRAFO', with the URL 'www.robésfotografo.com/'. The third result is from 'Chema Madoz fotógrafo', with the URL 'www.chemamadoz.com/'. The fourth result is from 'Edward Olive ha compartido esto en Blogger - 2 Mar 2012'. The fifth result is from 'Javier Rosendo fotógrafo'. The search results are overlaid with large, 3D text in different colors: 'Web' in red, 'Blog' in green, and 'Redes sociales' in blue. The search results are partially obscured by these text overlays.

http://www.google.es/search?client=safari&rls=en&q=julia+art&ie=UTF-8&oe=UTF-8&redir_esc=&ei=x_-HT8_QD4inDA

oan Búsqueda Imágenes Maps P Tube Noticias Correo Docs Calendar Más -

Google

Búsqueda Aproximadamente 43.900.000 resultados (0,...

Todo

Imágenes

Maps

Vid

Blog

Más

Barcelona
Cambiar ubicación

La Web
Páginas en español
Páginas de España
Páginas extranjeras

Fotógrafo - Wikipedia, la enciclopedia libre
es.wikipedia.org/wiki/Fotógrafo
Es **fotógrafo** (del griego φωτός, 'luz'; γράφω, 'escribo') aquella persona cuya actividad artística u ocupación consiste en tomar fotografías mediante el uso de ...

ROBÉS FOTÓGRAFO
www.robésfotografo.com/
... de los últimos trabajos realizados en **fotografía artística y de reportaje en b/n**.

Chema Madoz fotógrafo
www.chemamadoz.com/
Testimonios sobre la obra de Chema Madoz **fotógrafo** en blanco y negro.

Edward Olive ha compartido esto en Blogger - 2 Mar 2012

Javier Rosendo fotógrafo

Web

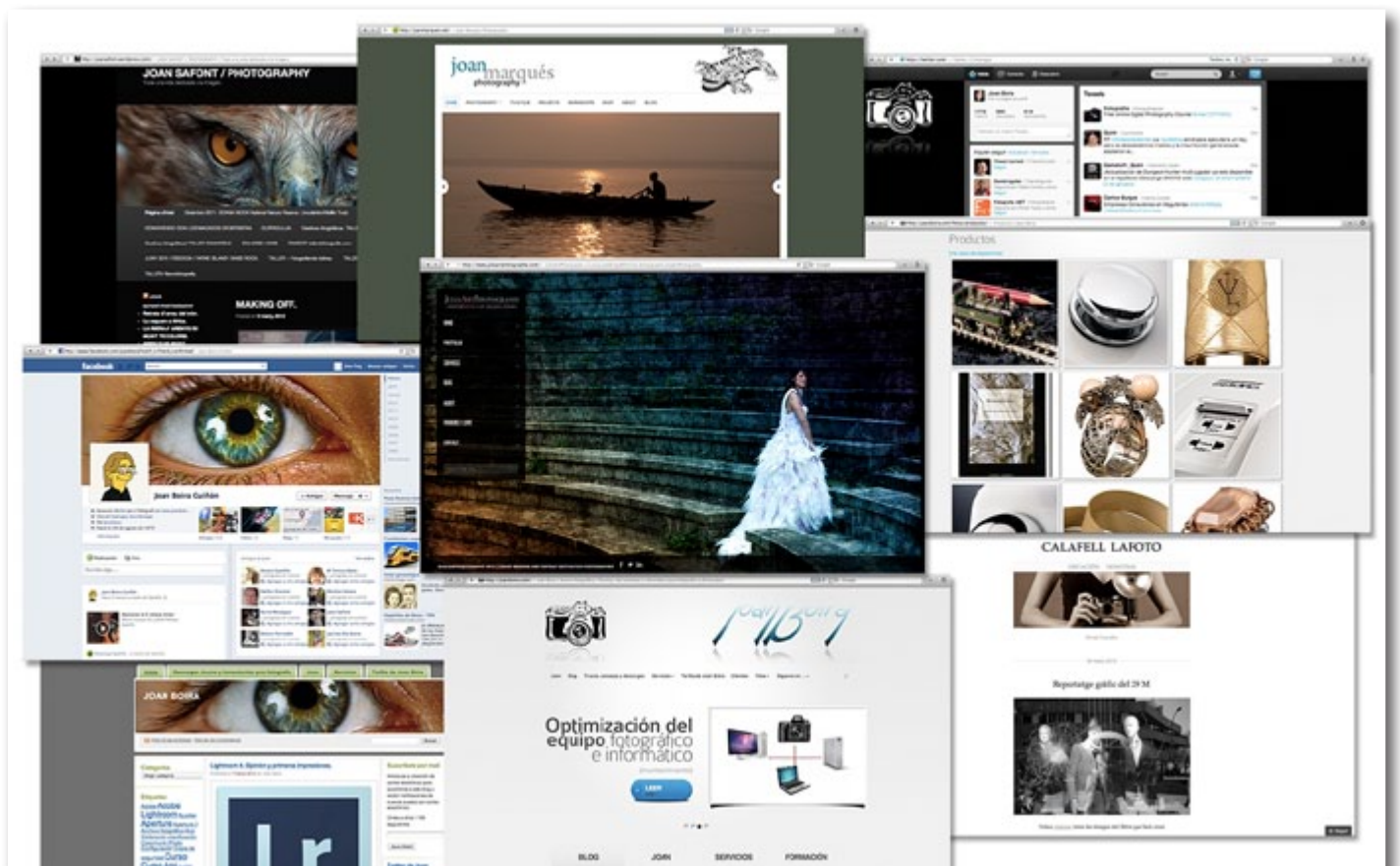
Blog

Redes sociales

Actualmente hay muchas formas de comunicarnos con nuestros clientes potenciales gracias a internet, páginas web, blogs, redes sociales, etc. Tenemos a nuestra disposición una serie de herramientas que nos permiten tanto conectar con nuevos clientes, cómo estar localizables en internet o en bases de datos públicas para ser encontrados por cualquier persona, en el instante que precise.

Una de las dudas más habituales de mis clientes (entre otras cosas realizo páginas web y soy asesor en redes sociales para clientes como *Aliança*, un gran laboratorio, y fotógrafos: *Calafell Lafoto*, *Julia Art Photography*, *Joan Safont*, *Joan Marqués*, etc.) es sobre cómo usar las redes sociales, el blog y la página web. Qué decir y cómo decirlo, en cada medio, la frecuencia de las publicaciones, cuanto tiempo debo invertir diariamente, etc.

En este artículo voy a empezar por los conceptos más básicos, primero debemos diferenciar los conceptos de lo que es cada medio o canal, cómo usarlo y cuando.



Los principales canales son:

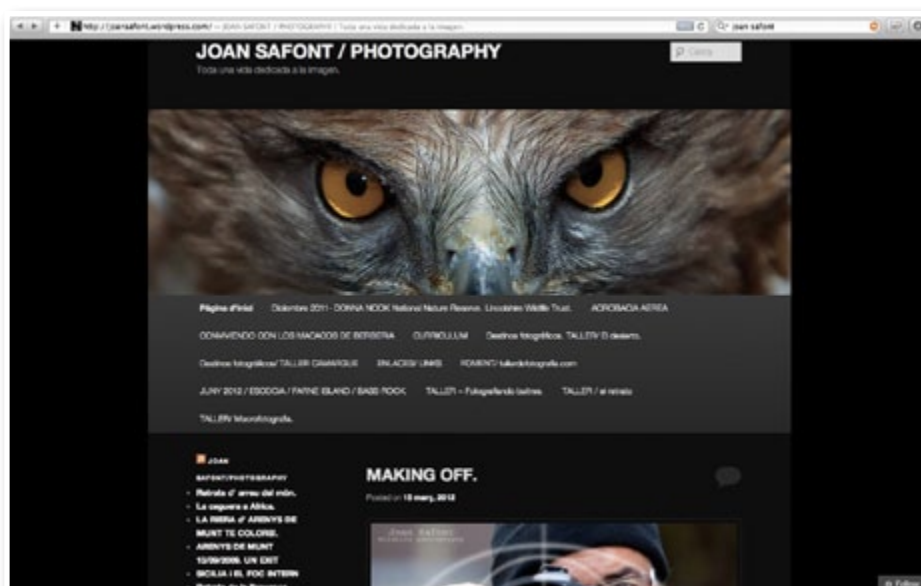
Página web. Es nuestra “tarjeta de presentación digital”, consultable en todo momento y por cualquier persona con conexión a internet. En ella podemos exponer nuestra información básica, nuestro currículum, trabajos realizados, mostrar una relación de los nuestros clientes (dando imagen de seriedad), datos de contacto, etc.



Página web de Julia Art Photography

Blog (bitácora o ciberdiario). Es un sitio web actualizado periódicamente, en el que publicamos artículos, textos, fotografías o vídeos. Estas publicaciones aparecen en orden cronológico inverso a su publicación, es decir el primero que se muestra es el último en ser publicado (el más reciente).

Los blogs habitualmente tienen habilitada la posibilidad de que el lector del blog pueda comentar las publicaciones y participar en el contenido expuesto, y/o compartirlo en otros medios, como las redes sociales.



Blog del fotógrafo Joan Safont

Redes sociales. Son una estructura de grupos de personas conectadas a través de un medio (Facebook, Twitter, etc.), por un determinado tipo de relación (amistad, parentesco, relación social, intereses comunes, etc.).

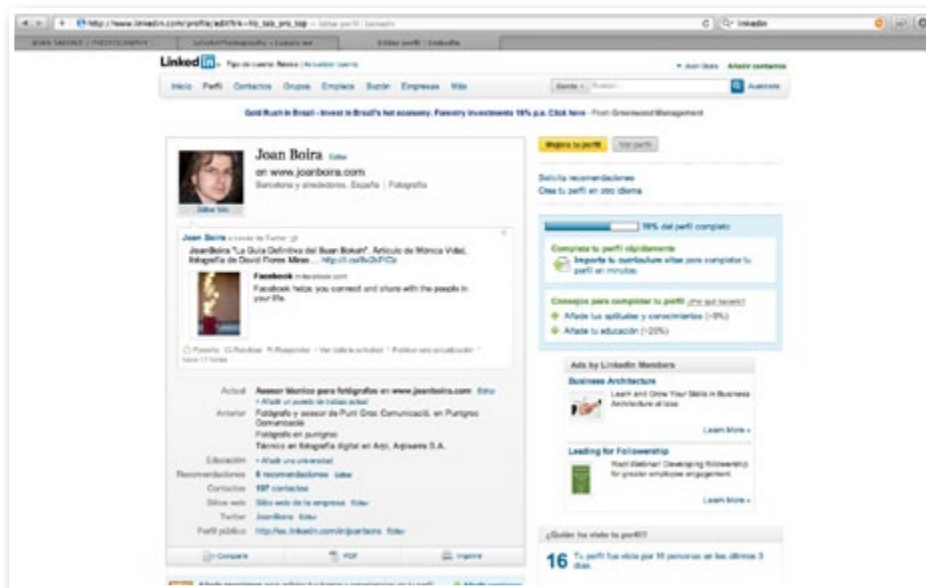
Podemos separarlas en distintos tipos:

Facebook, Google+, Twitter, Hi5, etc. que buscan proveer herramientas para la interrelación en general.



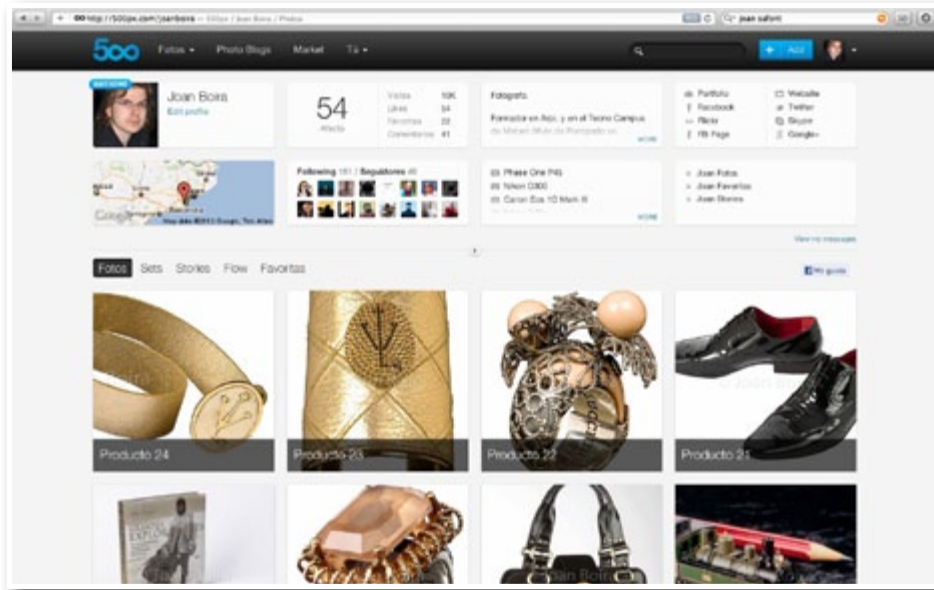
Facebook de Joan Boira

LinkedIn, etc. dirigidos a un público muy específico (profesionales).



LinkedIn de Joan Boira

Flickr, 500px, Instagram, YouTube, etc. los que promueven una actividad particular.



500 px

Objetivos de las redes sociales:

Consolidar al usuario como entidad de vanguardia del “Social Media” (redes sociales), convirtiéndolo en punto de referencia; debe tener comunicación bidireccional directa con sus clientes y clientes potenciales.

Estrategia:

Unificar esfuerzos con los diferentes medios, para trabajar en una misma dirección, que consiga crear una sensación de proximidad al cliente/cliente potencial y proveer servicios e información de interés.

Para ello usaremos las redes sociales de forma organizada, para transmitir una serie de mensajes constantes y programados.

Dispositivos:

Los dispositivos, actuales, que pueden tener acceso a internet y a las redes sociales son:

- Ordenador personal (ordenador de sobremesa o portátil)
- Smartphones (teléfonos inteligentes: iPhone, Android, BlackBerry y Windows Phone)
- Pda (agendas electrónicas y similares: Palm, iPod, etc.)
- Tablet (tabletas electrónicas: iPad, Android, BlackBerry y Windows mobile)

Identificación de “marca”:

En las redes sociales, el usuario general dispone de un espacio (Time Line) en el que puede ver los contenidos a los que está suscrito, los que le proponen sus contactos o los contenidos en los que

alguno de sus contactos ha interactuado, opinando o “marcándolo” como contenido de interés (“me gusta” o “+1”).

Para que podamos ser bien visibles, sobre todo para todo aquel que no nos conozca debemos ser fácilmente reconocibles de forma visual.

Si nuestro logotipo no es reconocido globalmente de inmediato por cualquier individuo, por lo menos debe poder ser relacionado, sin duda alguna, con la actividad que desempeñamos.

Así pues es difícil que alguien pueda identificar los contenidos que podamos mostrar en las redes sociales de un “vistazo”. Ya que sin leer los contenidos, solo podemos apreciar el logotipo (o imagen de usuario) de las personas o empresas que publican en las redes sociales.

Metodología:

A través de las redes sociales, debemos comunicar el contenido que creamos interesantes para nuestra comunidad. No es necesario contarlo todo. El proyecto se basa en dar información de interés a los usuarios de la comunidad, convirtiendo al fotógrafo en un punto de referencia en su sector. No debe confundirse con hablar exclusivamente del fotógrafo, sino de crear contenido útil y de interés.

Contenidos:

Los contenidos deben ser distintos, según la red social en la que participa.

Cada red tiene sus protocolos, su publico y su sistema de trabajo.

Así pues, hemos de diferenciar que red social debe ser usada según el contenido. Cómo desarrollar el contenido según la red social. Y la forma de presentarlo para que sea atractivo.

A grandes rasgos podemos diferenciar las redes por los siguientes criterios:

Web:



Página web

Es la primera o principal carta de presentación del fotógrafo con el usuario. Siendo la estructura principal sobre la que se interconecta todo el proyecto. Partes:

- Presentación: Quién somos, a que nos dedicamos y porque deben elegirnos a nosotros.
- Servicios: Que ofrecemos, guía de servicios y promociones.
- Galería web online: (consultable a través de cualquier dispositivo con acceso a la web), a ser posible no usando tecnología "Flash".
- Contacto: mail, teléfono, dirección del estudio, así como el enlace a nuestro usuario en las distintas redes sociales. Es muy importante poner, por lo menos, una ubicación aproximada, para discriminar a los clientes que no tenemos acceso, a nivel mundial.
- Enlaces de interés: Link's a otras web's o sitios de interés (Nikon, Canon, Manual Color, diseñadores, usuarios que aporten temas de interés, etc). Debe haber referencias/enlaces en toda la web, aunque puede haber además, un apartado dedicado.

Blog:



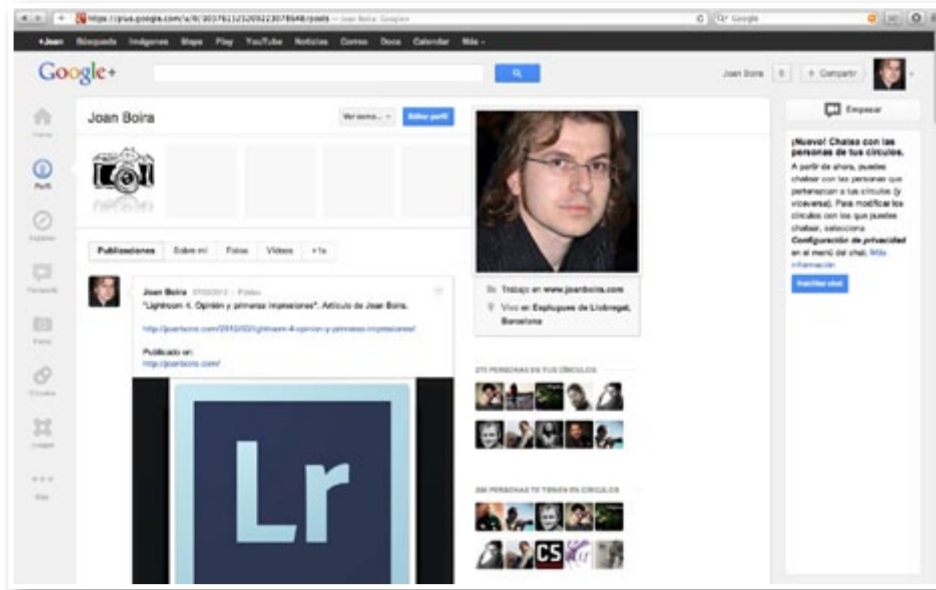
Blog de Calafell Lafoto

Es el espacio ideal para desarrollar contenido. En el blog podemos exponer un tema y tratarlo en profundidad, ya que el usuario que accede a él, es el que busca información completa sobre un tema de su interés, o le interesan habitualmente nuestros contenidos. Pueden exponerse temas delicados o incluso muy técnicos.

Como es un medio muy ágil y fácil de uso, podemos añadir nuevas entradas (fotos de nuevas sesiones, por ejemplo), sin tener ningún conocimiento informático. Por lo que podemos actualizarlo nosotros mismos, frecuentemente y sin coste económico de diseñadores web adicionales.

Lo más importante es actualizarlo frecuentemente con nueva información o fotos.

Facebook / Google +:



Google +

Facebook es la red social por excelencia, y por consiguiente, una de las más importantes y que más seguidores nos puede proporcionar. Recientemente Google a creado su propia red social para competir con Facebook, esta es "Google +".

La finalidad de estas redes es conseguir que nos siga el máximo número de usuarios posible.

Cada vez que un seguidor, nuestro, participa en uno de nuestros contenidos, sus contactos ven esa actividad, y por lo tanto ven nuestro contenido. Consiguiendo más o menos interés, en función de su participación y en el tipo de contenido.

Este sistema crea una reacción en cadena. Si aportamos un contenido de interés, y conseguimos que el público participe, conseguiremos más seguidores.

Su publico potencial es el más diverso, por lo que los contenidos deben ser muy variados, de interés general, breves, no excesivamente fuertes o arriesgados, y debe contener un alto valor para el usuario.

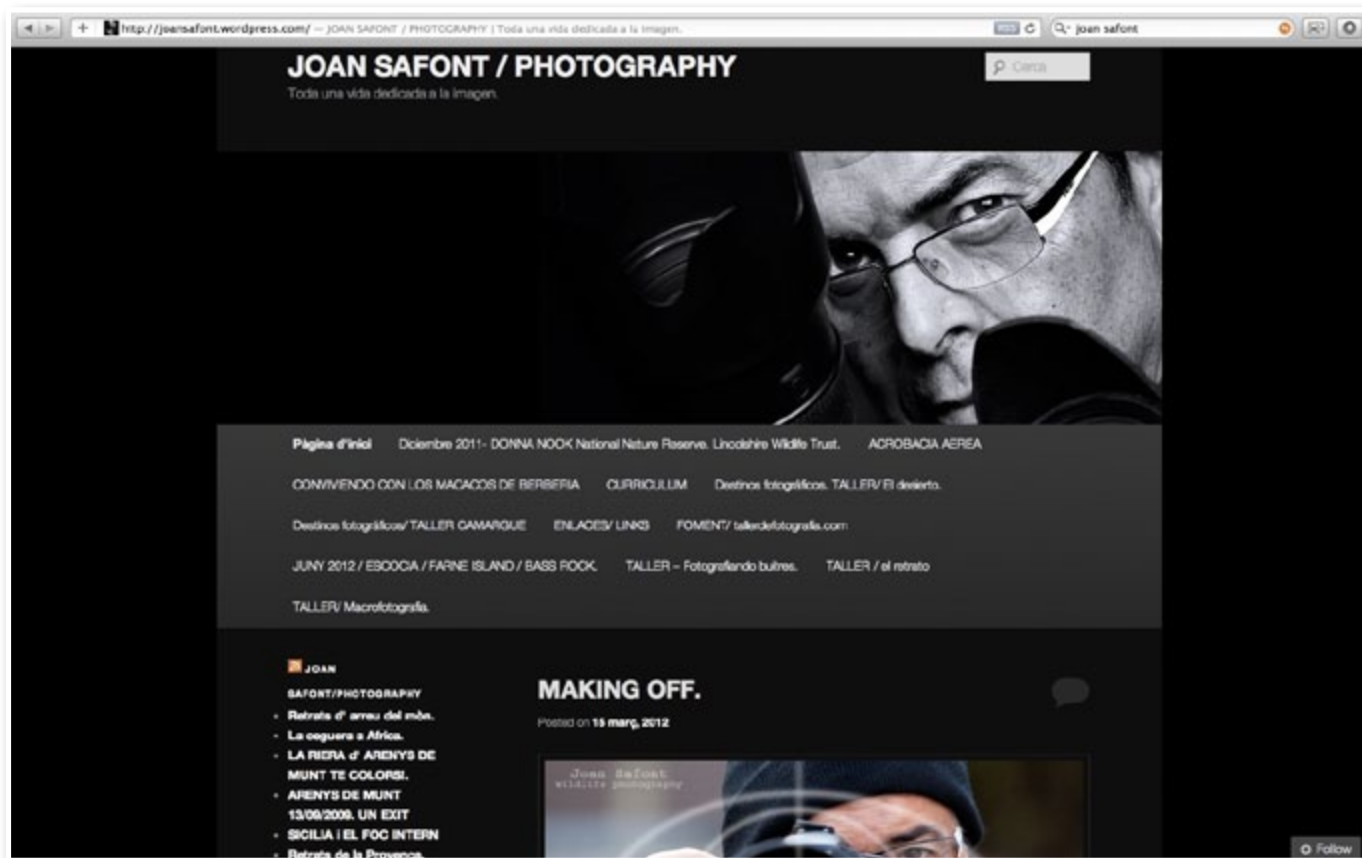
Twitter:



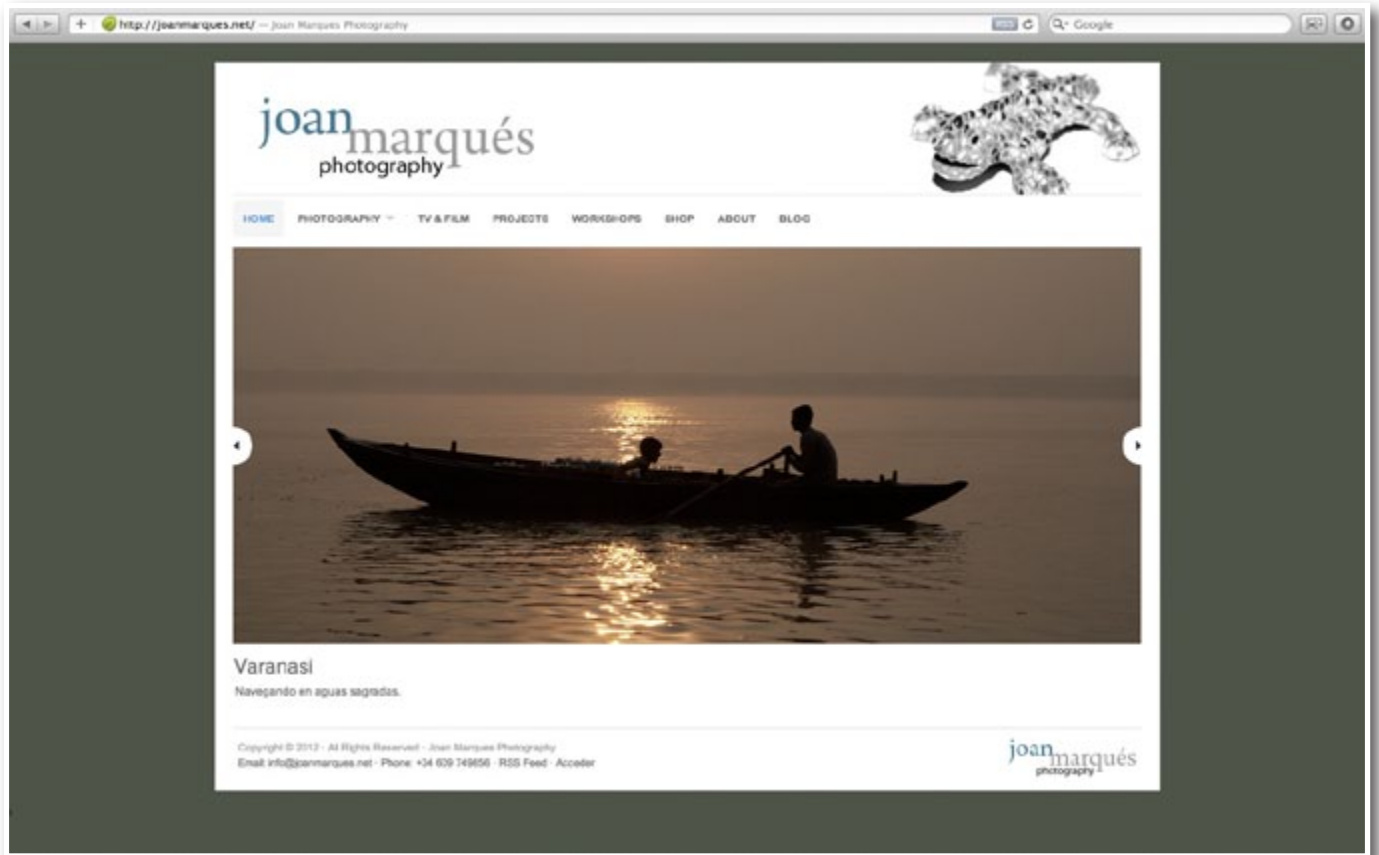
Twitter

Red social cuya máxima es usar un “titular” (140 caracteres, máximo) útil o de interés. Este puede contener un enlace a Facebook, a un blog, a una web, a un vídeo, foto, etc. El mensaje ha de ser lo más corto posible y generar el máximo interés.

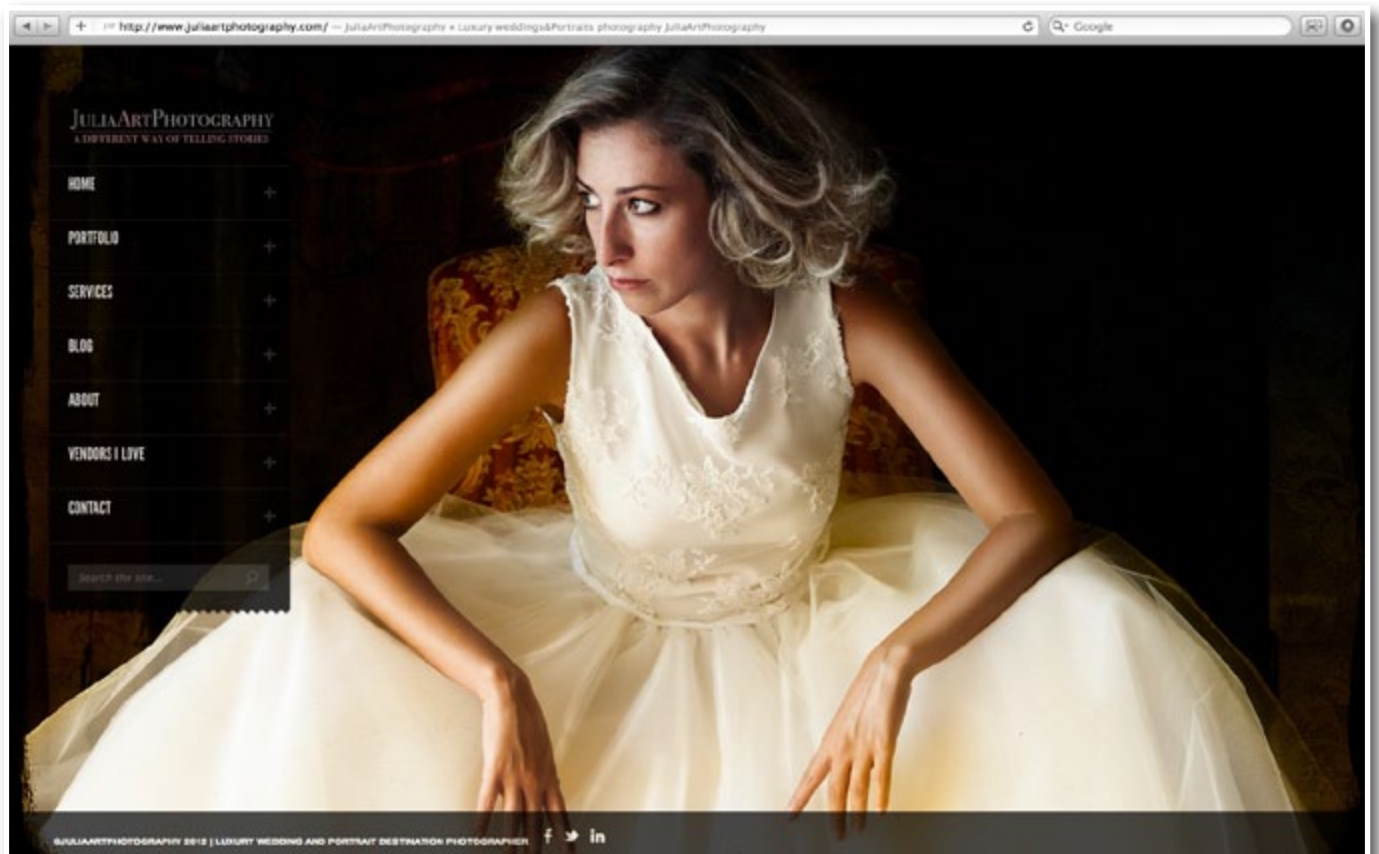
Si el contenido funciona, y crea interés, otros usuarios nos repetirán (retweet o “RT”), llegando a más usuarios de Twitter. Esta red crea comunidades muy unidas, por lo que es muy importante ganar la confianza de sus usuarios y aportarles información de interés.



Web de Joan Safont



Web de Joan Marqués



Web de Julia Art Photography

Noticias Eventos

» **1era Pericia - Experiencias y Habilidades en el arte - Fotografía**

<http://www.fotodng.com/blog/?p=1608>

» **El oficio de mirar**

<http://www.fotodng.com/blog/?p=1612>

» **PhotoArte Komite estrena curso con nueva plataforma web**

<http://www.fotodng.com/blog/?p=1614>

» **Galería Cero presenta FALLAS**

<http://www.fotodng.com/blog/?p=1628>

» **I Concurso Fotográfico Solidario GEPAC**

<http://www.fotodng.com/blog/?p=1664>

» **Estudios de Luz**

<http://www.fotodng.com/blog/?p=1631>

» **Exposición fotográfica en Eibar**

<http://www.fotodng.com/blog/?p=1634>

» **El viaje como proyecto fotográfico personal**

<http://www.fotodng.com/blog/?p=1637>

» **2012 International Photography Awards anuncia los ganadores del concurso**

<http://www.fotodng.com/blog/?p=1651>

» **iON se convierte en el patrocinador del campeonato de montaña Dew Tour**

<http://www.fotodng.com/blog/?p=1653>

» **Fotolia lanza su Concurso internacional TEN**

<http://www.fotodng.com/blog/?p=1657>

» **Canon gana un Premio Travellers Choice 2012 de TripAdvisor**

<http://www.fotodng.com/blog/?p=1659>

» **Sony y la World Photography Organisation organizan un simposio global sobre la enseñanza de la fotografía**

<http://www.fotodng.com/blog/?p=1661>

» **Ya se conoce el jurado de los Sony World Photography Awards 2013**

<http://www.fotodng.com/blog/?p=1666>

» **José Torregrosa gana el VI Concurso de Fotografía Erótica de Sanfermin con una imagen en blanco y negro de la juega del Chupinazo**

<http://www.fotodng.com/blog/?p=1679>



LAS FOTOS DEL MES DE
blipoint

Para participar en "Las Fotos del mes de Blipoint": www.blipoint.com

Fotos de la Semana

Del 06 al 12/08/2012

Autor: Nicolas Le Boulanger

Título: "In the tube"

Técnica: Fotografía Dígital

Fecha: 2012

País: Francia

Foro: El BLANCO Y NEGRO / THE BLACK AND WHITE

<http://blipoint.com/gallery/frontGalleryList.html?user=18848>



Del 13 al 19/08/2012**Autor:** Edith Walter**Título:** "Pink flowers"**Técnica:** Digital graphics illustration**Fecha:** 2012**País:** Francia**Foro:** Fotografía Digital

http://blipoint.com/amateur-photographer/images_of_edith-walter_21847.html

**Del 27/08/2012 al 02/09/2012****Autor:** Carmen Romero**Título:** "Gotas "**Técnica:** Fotografía Digital**Fecha:** 30/07/2012**País:** España**Foro:** GOTAS / DROPS

<http://galeria.blipoint.es/carmenromero/>

**Del 03 al 09/09/2012****Autor:** Miguel Cabezas**Título:** "Potencia "**Técnica:** Fotografía Digital B/N**Fecha:** 20/08/2012**País:** España**Foro:** EL AGUA

<http://gallery.blipoint.com/miguelcabezasfotografias/>



Libros del mes

Rolling Stones - 50X20

Editado por Chris Murray. Prólogo de Richard Harrington. Epílogo por Chris Salewicz

Libro de la historia gráfica de los Rolling Stones.

Narra la historia de los 50 años de la carrera del grupo a través de las fotografías tomadas por los 20 mejores fotógrafos del mundo del espectáculo.

19,90€

<http://www.photo-club.es/>



VFX y Postproducción para cine y publicidad

Curso de Digital Matte Painting

David B. Mattingly

Éste, es el libro que todos los artistas de efectos especiales visuales tienen en su escritorio y con el que podrá crear increíbles diseños tanto de entornos, escenarios o personajes para películas, vídeos, juegos y publicidad. Comenzará a trabajar con bocetos conceptuales en Photoshop e irá aprendiendo a añadir perspectiva, a crear luces y sombras, texturas y a corregir el color. A continuación, pasará a After Effects y Autodesk Maya para componer su Matte o escenario digital en 3D y proyectarlo. ¿Qué logrará con esto? Hacerse con las habilidades y técnicas de un profesional de Hollywood. Además, incluye un DVD con todos los archivos necesarios para completar los proyectos del libro, así como vídeos que le ayudarán con los conceptos fundamentales en esta técnica tan popular de los efectos especiales como es Digital Matte Painting. Dirigido a todo los creadores, basta con que tengan nociones básicas de informática, pero no necesitarán dominar los programas concretos, como Photoshop, Maya y After Effects. Incluso si nunca ha utilizado estos programas, podrás seguir fácilmente los pasos descritos en este libro para completar los proyectos.

<http://www.photo-club.es/>



Grupo Foto DNG en Flickr

Actualmente el grupo **Foto DNG** en Flickr (<http://www.flickr.com/groups/fotodng/>), cuenta en este momento con 3.328 miembros y 136.938 fotos subidas al mural.

En la página de inicio de la revista **Foto DNG**, se muestran las fotos subidas al mural del grupo y en cada número de la revista iremos mostrando una breve recopilación de las mismas. Ni son todas, ni las mejores, ni las más comentadas... simplemente es una muestra de fotos pertenecientes al grupo; eso sí, tenemos que dejar muchas fuera de la selección debido a estar disponibles únicamente en un tamaño pequeño (fotos de menos de 1000pixels, no son publicables).

Os dejamos con la selección de fotos de este mes, esperando vuestras aportaciones para el próximo número en la página del grupo (<http://www.flickr.com/groups/fotodng/>).

Isis Amador (Explore) (Marcos Rivero / Fotógrafo)



Todos juntos (Ovetum Fotografía)



David Merino (Marcos Rivero / Fotógrafo)



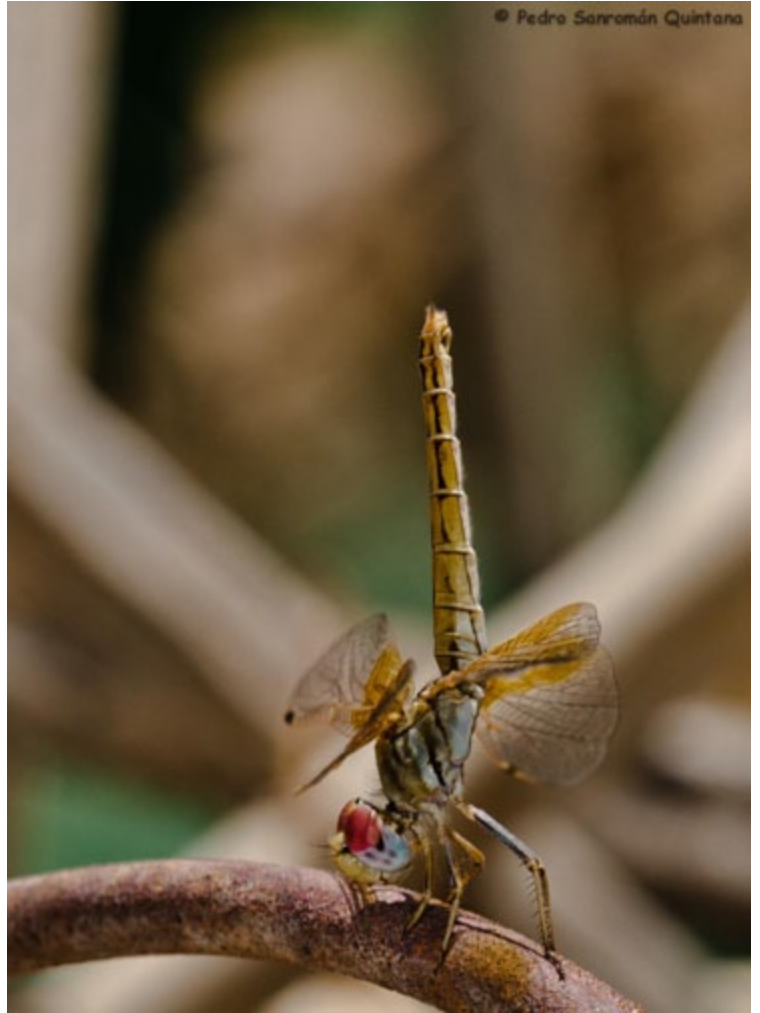


sunflower / girasoles (Charly Morlock)

Boletus Pinophilus, Navarre, Spain (F2eliminator Travel Photography)



Gentes Túnez (PitSQ)



Libélula (PitSQ)

Siro (Josep Maria Gaspa Ortiz)





Olas de seda. (AníbalAKaNiks)



7103 Cr BW (zerocool225)

Sergio Oteo

RÍO ÁGUEDA (Vickydp)



Séptimo concurso fotográfico Foto DNG

* PARTICIPANTES:

Podrán participar todos los fotógrafos profesionales o aficionados de cualquier nacionalidad que estén interesados siempre y cuando puedan presentar una **dirección postal de España** para el recibo del premio en caso de resultar ganador (los envíos de los premios por parte de los patrocinadores del concurso **sólo se realizarán a direcciones postales de España**).

* TEMA:

El tema será libre, sin ninguna limitación de técnica ni estilo. No se admitirán obras que atenten contra la dignidad de las personas y/o contra los derechos humanos.

* MODALIDAD Y PRESENTACIÓN:

Los trabajos se presentarán enviándolos mediante el formulario de la web de Foto DNG, ubicado en la sección Concursos, subsección Foto DNG 2012, debiendo cubrir todos los datos obligatorios.

Las fotos enviadas estarán en formato JPG, de al menos **1.200 px** de ancho o de alto, sin límite de tamaño en píxels, siempre que no ocupe más de **2.048 Kb**. (Cualquier foto que no cumpla dichas características será automáticamente descartada).

No se admitirán fotos en las que figure texto alguno como la firma del autor, su nombre, logo, fecha, sitio web o cualquier otro texto sobrepreso en la foto. (Cualquier foto que no cumpla dichas características será automáticamente descartada).

* OBRAS:

Cada concursante podrá presentar un **máximo de veinte fotografías por mes**, sin límite total durante el período del concurso, siendo cada una de ellas no publicada en ediciones anteriores de los concursos de **Foto DNG** y propiedad del autor.

* PLAZO DE ADMISIÓN:

La fecha límite para la aceptación de los trabajos será hasta el día **20 de Diciembre de 2012**.

* JURADO:

Estará compuesto por personas de reconocido prestigio en el mundo de la fotografía. El número será

impar y su fallo inapelable. El fallo se emitirá el **primer trimestre de 2013** y se hará público en un plazo máximo de 30 días, mostrándose el mismo en la web de Foto DNG y en la revista.

* OBSERVACIONES FINALES:

Las inscripciones serán gratuitas.

Todas las obras serán expuestas en la **web de Foto DNG** y algunas en la **revista Foto DNG** en la edición de cada mes, manteniéndose tanto las fotos ganadoras como todas las participantes indefinidamente en la web <http://www.fotodng.com/>.

Las fotos premiadas podrán ser utilizadas por los siguientes patrocinadores con fines promocionales del concurso (*Robisa, Fujifilm y Sandisk*), manteniendo la autoría y derechos de la obra el autor de la misma, y el resto de las fotos participantes no premiadas previo contacto y acuerdo con sus autores.

Los concursantes aceptan el posible envío de mails publicitarios a la dirección indicada en el registro por parte de Robisa, Fujifilm y Sandisk, siempre de asuntos relacionados con dichas marcas y con temas relacionados con la fotografía, informando en los mails de las marcas la manera de darse de baja de dichos envíos publicitarios si no desearan continuar recibiendo los.

Para poder recibir el premio, puede exigírseles a los titulares de las obras el envío de una copia de su documento nacional de identidad, junto con una declaración firmada acreditativa de propiedad intelectual de la obra. Si en la obra aparecen menores, puede exigírsele al autor el envío de copia de la correspondiente autorización de sus padres o tutores legales.

La comunicación de las fotos ganadoras a los premiados se realizará al mail indicado en el momento del envío de la foto, si este no responde a dicho mail en el plazo de quince días, dicho premio pasará al siguiente clasificado en la lista.

En el caso de no estar disponible alguno de los premios por cambio de modelos en fábrica o cualquier otro motivo, se sustituirá el mismo por un producto similar o superior.

Los participantes serán responsables de las reclamaciones que se produjeran por derechos de imagen y terceros.

Cualquier caso o imprevisto no contemplado por es-

tas bases será resuelto por el jurado.

El hecho de concursar supone la total aceptación de las bases, así como el fallo inapelable del jurado.

Primer Premio:

- Tablet BlackBerry Playbook por cortesía de **RIM** <http://es.blackberry.com/>
- Maleta PELI 1400 Foam por cortesía de **Rodolfo Biber** <http://www.robisa.es/>
- Tarjeta Sandisk Compact Flash de 8GB. por cortesía de **SanDisk** <http://www.sandisk.es>



Segundo Premio:

- Cámara Fujifilm FinePix Z35 por cortesía de **Fujifilm** <http://www.fujifilm.es>
- Kit limpieza sensor TRAVELLER de GREEN CLEAN por cortesía de **Rodolfo Biber** <http://www.robisa.es/>
- Tarjeta Sandisk SDHC de 8GB. por cortesía de **SanDisk** <http://www.sandisk.es>



Tercer Premio:

- Cámara Fujifilm FinePix Z35 por cortesía de **Fujifilm** <http://www.fujifilm.es>
- Cargador VARIO de ANSMANN por cortesía de **Rodolfo Biber** <http://www.robisa.es/>
- Tarjeta Sandisk SDHC de 8GB. por cortesía de **SanDisk** <http://www.sandisk.es>

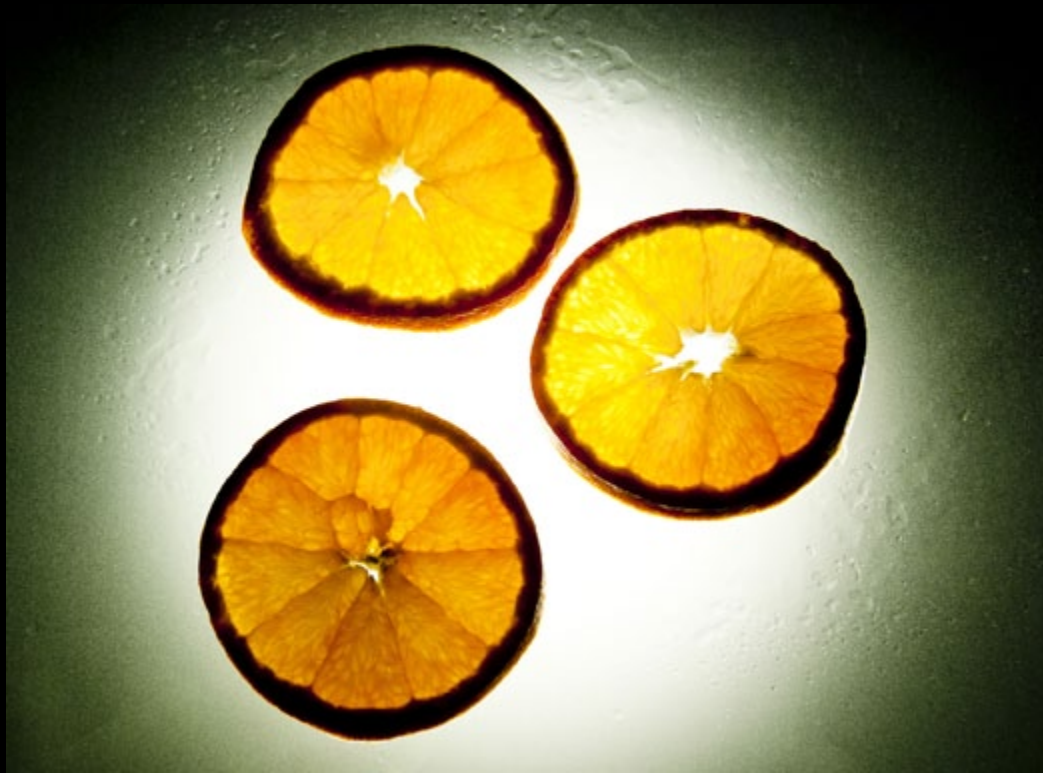




La enviada (Raul Villalba)

ELA (FRANCESC BUJ BELLO)





NARANJAS (FRANCESC BUJ BELLO)

Occasus (Manuel Savariz Santos)





Pescadores (José Armando Ocampo)

Riego y diversión (Pedro Díaz Molins)





"Mi nido" (fermin diez mantrana)



Cristia_01 (Pedro Montaner Escudero)



Cobre y carne (Grisel García Risco)

Camino del cielo (Marta Celis Rodríguez)





GLOBAL HUMANITARIA

902 20 13 20

www.globalhumanitaria.org

Únete al ciclo
que cambia Vidas

