



# FOTO

# DNG

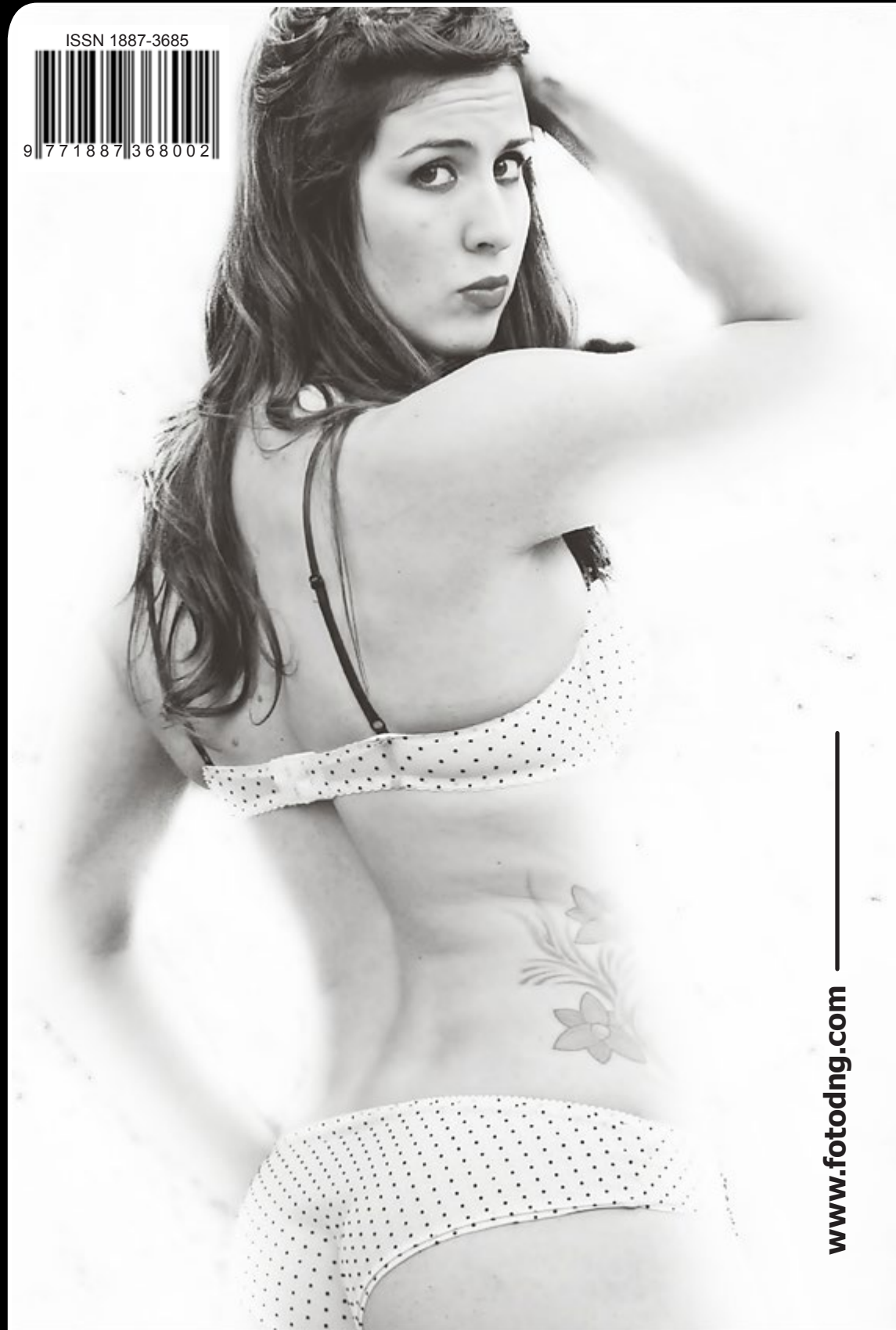
REVISTA MENSUAL DE FOTOGRAFIA E IMAGEN

Número 88 - Año VIII. Diciembre 2013

ISSN 1887-3685



9 771887 368002



★ Roberto Arango Ocampo

★ Novias de Luz

★ El Jeep

www.fotodng.com

Número 88 (Año VIII - Diciembre 2013)

**3** REDACCIÓN

**4** NOVEDADES

**54** NOVIAS DE LUZ

*Por Riders Of Light*

**60** GARCÍA DE MARINA

**78** ROBERTO ARANGO OCAMPO

**86** EL JEEP

*Por Manuel Pozo Coronado*

**100** IVÁN OLIVA

**110** EL FOTÓGRAFO Y LA WEB (II)

*Por Joan Boira*

**122** NOTICIAS EVENTOS

**124** LIBROS DEL MES

**126** STREET VIEW PHOTOGRAPHY-  
SPAIN

**128** GRUPO FOTO DNG EN FLICKR

**138** OCTAVO CONCURSO  
FOTOGRAFICO FOTO DNG

**FOTO DNG**



## Revista Foto DNG

ISSN 1887-3685

[www.fotodng.com](http://www.fotodng.com)

### Dirección y Editorial:

---

**Carlos Longarela**

[carlos@fotodng.com](mailto:carlos@fotodng.com)

### Créditos:

---

Diseño Logotipo: **L M Calvet**

Idea inicial diseño: **JAM**

### Portada:

---

Modelo Abigail Cazorla

Fotografía y edición: Iván Oliva

[www.fotoplatino.com/fp14988](http://www.fotoplatino.com/fp14988)

### Colaboraron en este número:

---

Jon Harsem, Riders Of Light, García de Marina, Roberto Arango Ocampo, Manuel Pozo Coronado, Laura Martín Herguedas, Alyona Svintsitska, Nacho Ros, Simone Silva, Mayte Vidal, Juan Manuel Cobo García, Iván Oliva, Joan Boira

*\* Las opiniones, comentarios y notas, son responsabilidad exclusiva de los firmantes o de las entidades que facilitaron los datos para los mismos.*

*La reproducción de artículos, fotografías y dibujos, está prohibida salvo autorización expresa por escrito de sus respectivos autores (excepto aquellos licenciados bajo Creative Commons, que se regirán por la licencia correspondiente).*

# Redacción

Un año más llegamos al final del mismo con una cierta sensación agri dulce... buena sensación de poder seguir un año más y a pesar de todos los contratiempos haber llegado hasta aquí, un poco de pesar por no haber podido conseguir más logros, no cumplir todas las metas que nos habíamos marcado doce meses antes... pero siempre alegría por poder continuar un mes más, algo que no me había ni llegado a plantear en aquel número uno del 2006.

Este año hemos conseguido llegar a más dispositivos con nuevas Apps para diversos sistemas (<http://www.fotodng.com/digital>), pero aún queda un largo camino por andar, camino en el que esperamos contar con todos vosotros/as, los lectores y lectoras de nuestra publicación, de vuestra publicación, para llegar a lograr ser un medio de referencia en el panorama de la fotografía en español. Con estas y otras más ambiciosas metas, queremos afrontar un nuevo año, por lo que no me queda más que decir:



Carlos Longarela



**!!! Felices Fiestas Navideñas y nos vemos en el nuevo año 2014 !!!**

## BLOWN OUT BY JON HARSEM - TWITTER.COM/JHARSEM



# Novedades

## ARCHOS Continúa Redefiniendo la Tablet con su Gen 11

ARCHOS anuncia la disponibilidad de la tablet ARCHOS 101 XS 2, el último dispositivo de la nueva gama Gen11. Mejorando la exitosa GEN10 del año pasado, esta tableta certificada por Google™ incluye una CPU de cuádruple núcleo de 1.6 GHz, 2GB de RAM, pantalla HD IPS, altavoces estéreo frontales y cámaras duales. Elegantemente diseñada, esta tableta tiene un alto rendimiento y gran funcionalidad, también incluye la innovadora cubierta protectora (introducida en la gama GEN10), y un teclado magnético único para mejorar la creación de contenidos.

### Velocidad

Accionada por un procesador de cuádruple núcleo súper rápido de 1,6 GHz y 2 GB de RAM, los usuarios disfrutarán de una experiencia en navegación web y aplicaciones más fácil y rápida. La ARCHOS 101 XS 2 incluye la próxima generación de Wi-Fi para dispositivos móviles; la banda dual Wi-Fi puede utilizar tanto la banda de 5 GHz como de 2,4 GHz para conseguir una conexión más estable y menos congestionada y así descargar y obtener una velocidad de navegación más rápida. La ARCHOS



# arcadina

Webs profesionales para fotógrafos

## ¡La web profesional de fotografía que siempre soñaste!

101 XS2 también incluye Bluetooth y tecnología GPS.

### Productividad

La Cubierta magnética es la herramienta perfecta para escribir en la tablet

ARCHOS 101 XS 2 cuenta con la cubierta magnética protectora ultra delgada. El tacto y la sensación de un cómodo teclado chicklet para escribir con facilidad. Deja espacio en la pantalla de la ARCHOS 101 XS 2 y así trabaja más rápido con los atajos Android™ de acceso directo a las funciones principales.

La Triple función de la Cubierta incluida en cada 101XS2 va más allá de un simple teclado, se trata de una cubierta protectora integrada para la pantalla de la tablet, incluye un caballete para facilitar la visualización de películas y sirve como base de carga para la tablet.

La ARCHOS 101 XS 2 también incluye OfficeSuite Pro 6 preinstalado, la aplicación, alabada por la crítica, para visualización o creación de archivos Word, Excel, Power-Point y PDF.

### Multimedia

Pantalla nítida, vibrante & increíble experiencia audio



Descubre todos nuestros modelos web con blog profesional integrado en:

**arcadina.com**

info@arcadina.com



Nos encargamos de todo: dirección de Internet (www.tu-nombre.com), cuentas de correo, alojamiento de contenidos, actualizaciones automáticas, mejoras y soporte técnico.

Síguenos en     

La ARCHOS 101 XS 2 está equipada con una impresionante pantalla IPS de 10.1", ideal para vídeos. La resolución panorámica de 1280 x 800 píxeles ofrece imágenes vívidas y nítidas y amplios ángulos de visión extras para una excelente experiencia visual. Gracias a sus altavoces estéreo frontales, la ARCHOS 101 XS 2 ofrece una experiencia realmente envolvente para películas, música y juegos.

### **ARCHOS Media Center Apps**

Las aplicaciones del ARCHOS Media Center incluyen la más completa compatibilidad de códecs y formatos audio y vídeo que puedas imaginar. Con más de 12 años de experiencia en vídeo y audio móvil, estas aplicaciones reproducen prácticamente cualquier cosa, incluyendo vídeo HD 1080P real.

ARCHOS Media Center incluye un carrusel de vídeo especial para facilitar la organización y búsqueda de información de películas y serie de televisión por título, serie, actor y más, así como herramientas inalámbricas de intercambio para que pueda acceder a sus contenidos donde quiera y fácilmente.

### **Dotada con Android™ 4.2 "Jelly Bean" con acceso completo a la tienda Google play™**

Certificada por Google™, la ARCHOS 101 XS 2 incluye acceso completo a la tienda Google Play™, con más de 1 millón de aplicaciones y juegos Android™, así como soporte DRM para la descarga de libros, música y películas.

La ARCHOS 101 XS2 (tablet con cubierta incluida) estará disponible en Europa a principios de Noviembre por 269€ en [www.ARCHOS.com](http://www.ARCHOS.com)

## **ARCHOS desafía a las mejores marcas con unas nuevas tablets de Diseño de Alta Calidad**

ARCHOS se medirá con las marcas líderes en tabletas con el lanzamiento hoy de tres modelos de tablets de alta calidad completamente cargadas: la ARCHOS 97b Platinum HD, ARCHOS 101 Platinum y ARCHOS 80b Platinum. Estas tabletas cuentan con una rápida CPU de cuádruple-núcleo a 1,6 GHz, hasta 2 GB de memoria RAM, potentes procesadores gráficos, Android 4.2 "Jelly Bean", y pantallas IPS de alta resolución que proporcionan detalles sorprendentes, textos nítidos y colores reales muy vivos. Las tabletas Platinum cuentan con todo lo necesari-

rio para satisfacer sus necesidades a un precio competitivo respecto las opciones actuales del mercado, y llegan durante este mes de octubre.

“Como pionero en el mercado de la tecnología portátil, nuestra filosofía de empresa siempre ha sido la de proporcionar soluciones innovadoras a los consumidores al mejor precio posible”, explica

Loic Poirier, CEO de ARCHOS. “Tenemos la intención de reforzar esta filosofía, desafiando directamente las actuales marcas líderes de tabletas con un producto de alta calidad que cuenta con las mejores especificaciones y diseño disponible pero a menor precio. La combinación de características y diseño de las tablets 97b Platinum HD y 101 Platinum, las coloca frente al iPad 4 y las tabletas de Asus y Samsung pero con mejor precio”.



## **Diseño Excepcional**

Las tabletas ARCHOS Platinum presentan un diseño elegante, delgado y ligero, lleno de especificaciones técnicas que son comparables a las tabletas líderes del mercado a un precio inferior. Las tres tabletas incluyen cámaras delantera y trasera para vídeo-llamadas.

## **Potente CPU de cuádruple-núcleo**

Dotadas con un procesador de generación A9 de cuatro núcleos a 1,6 GHz, las tabletas ARCHOS Platinum tienen potencia más que suficiente, junto con su rápido procesador gráfico de cuatro núcleos y hasta 2 GB de memoria RAM del sistema, lo que significa que las desaceleraciones son cosa del pasado, ya sea en juegos, Android o mostrando una página web. Gracias a la tecnología super-eficiente de la energía del procesador de 28 nanómetros la gama Platinum ARCHOS va más allá con una mayor duración de la batería.

## **Avanzada Tecnología de Pantalla IPS**

Cada tablet Platinum cuenta con una impresionante pantalla IPS de alta resolución que ofrece una increíble calidad de imagen y amplios ángulos de visión

adicionales. Este LCD de última generación ofrece una excelente nitidez de pantalla y colores vivos con una resolución de pantalla que le permite ver todos los detalles de una imagen. Los amantes las tabletas podrán elegir entre tres tamaños de pantalla, incluyendo 8-pulgadas, 9.7pulgadas (con una alta resolución de pantalla extra 2048 x 1536) y 10.1-pulgadas (con una resolución HDscreen 1280 x 800).

### **Comunicación Eficiente - Doble banda para WiFi y Bluetooth**

Las tabletas ARCHOS Platinum incluyen una ultra-rápida y fiable WiFi de doble banda y tecnología Bluetooth para la mejor conexión sin importar dónde se encuentre. Sufren menos interferencias, con lo que el streaming y la descarga nunca han sido más rápidas. Como beneficio adicional, los propietarios de la Platinum 101 también podrán disfrutar de la funcionalidad GPS.

### **Cuentan con Android 4.2 "Jelly Bean" con Acceso Completo a Google Play™ Store**

Certificadas por Google™, las tabletas ARCHOS Platinum incluyen acceso completo a la tienda Google Play™, incluyendo soporte DRM para la descarga de libros, música y películas. Con más de 1 millón de aplicaciones y juegos de Android™, la tableta es realmente su sistema de entretenimiento móvil.

### **La Experiencia ARCHOS Multimedia**

Ver películas HD y escuchar sus canciones favoritas. Las aplicaciones ARCHOS Media Center incluyen el códec más completo y soporte de formatos. Con más de 12 años de experiencia en vídeo y audio móvil, estas aplicaciones reproducirán casi cualquier cosa, incluyendo vídeo HD real de 1080p.

El ARCHOS Media Center incluye un carrusel de vídeo especial para facilitar la organización y búsqueda de información de películas y serie de televisión por título, serie, actor y más. Para acceder a su contenido cuando lo necesite, las ARCHOS Platinum incluyen función inalámbrica hacia y desde la tecnología Wireless Display para compartir y poder visualizar su pantalla en un televisor (con dispositivo receptor compatible).

Para más información sobre las gamas de tablets Elements y Platinum visite [www.ARCHOS.com](http://www.ARCHOS.com)



14



**photo Wedding**  
Dylan&Sara  
conference+workshop  
Esp Eng



**Film & Fine art**  
Tanja Lippert  
conference+workshop  
Esp Eng



**Aerial Cinema**  
Jose Antonio Vela  
conference+workshop  
Esp Eng



**photo Wedding**  
Ross Harvey  
Esp Eng

# BODAF EUROPE WEDDING PHOTO/VIDEO CONVENTION 11,12 &13 FEBRUARY '14 MADRID SPAIN

ATENEO  MADRID

**Trailer de cine**  
Pablo Montero  
conference  
Esp Eng



**Surrealist Photography**  
RODNEY SMITH  
conference+workshop  
Esp Eng



**photo Wedding**  
Pedro Etura  
conference+workshop  
Esp Eng



Raquel Benito  
**Revelación 2013**  
Pablo Beglez  
conference  
Esp Eng




**Photojournalism**  
Walter Astrada  
conference+workshop  
Esp Eng




**facebook**  
Andreas Schou  
conference  
Esp Eng



**Reputación Online**  
Ismael el Qudsi  
conference  
Esp Eng



**Google**  
Enrique del Valle  
conference  
Esp Eng


*Marketing  
online*

*I want to  
sell more*


*Quiero  
vender más*



**Neuromarketing**  
Luis Masyebra  
conference  
Esp Eng



**Branding Conference**  
Alejandro Gómez  
Esp Eng



**Wedding Planner**  
Angelo Garini  
Esp Eng



El congreso que ningún fotógrafo  
de bodas se debe perder  
[www.bodafeurope.com](http://www.bodafeurope.com)

organiza

unionWep



sponsor oficial



FOTO DNG  
REVISTA MENSUAL DE FOTOGRAFÍA E IMAGEN

arcadina

TAMRON®

rodolfo biber, s.a.

## La Canon EOS C100 se convierte en la primera videocámara en incorporar la tecnología de enfoque automático Dual Pixel CMOS AF

Canon ha anunciado una importante mejora en su videocámara profesional EOS C100, la cual a partir de ahora incorporará entre sus funciones la tecnología Dual Pixel CMOS AF (DAF). Incorporada por vez primera en la cámara réflex digital EOS 70D, el Dual Pixel CMOS AF es una tecnología innovadora desarrollada por Canon que permite ampliar las posibilidades de grabación gracias a un enfoque automático continuo, rápido y de avanzadas prestaciones en las cámaras de vídeo con sensores grandes. La EOS C100 es la primera videocámara que incorpora esta nueva tecnología, lo que implica una flexibilidad creativa aún mayor en todo tipo de grabaciones.

Conseguir que quienes graben solos les resulte más fácil obtener excelentes imágenes en movimiento forma parte de la filosofía básica del diseño de la EOS C100. La tecnología DAF aumenta aún más la libertad creativa al ofrecer una mayor precisión y control del enfoque automático durante la grabación, algo que resulta un factor crucial dada la reducida profundidad de campo que es posible conseguir mediante la combinación de los objetivos luminosos y los sensores de imagen grandes. El enfoque automático continuo es posible con todos los objetivos Canon EF, a la vez que la actual función AF Foto a Foto pasa a ser casi dos veces más rápida con cualquiera de los 104 objetivos compatibles.

### **Prestaciones mejoradas**

Dual Pixel CMOS AF es una tecnología de Enfoque Automático (AF) por detección de fase, basada en un sensor, que ha sido diseñada para que sea compatible con la grabación de vídeo. Para ello, se incorporó un sensor CMOS compatible en el diseño original de la EOS C100. Gracias a los nuevos desarrollos técnicos posteriores a su lanzamiento, ahora la videocámara puede ser mejorada para ofrecer a los usuarios mayor funcionalidad y valor añadido adicional.

Aunque la tecnología Dual Pixel CMOS AF basada en el sensor de la EOS C100 es similar a la de la réflex digital Canon EOS 70D, ha sido adaptada para acoplarse a las prestaciones y posibilidades de la EOS C100. La tecnología ha sido optimiza-

da especialmente para la grabación de vídeo y proporciona un enfoque rápido y natural, en un estilo visual familiar. Por ello, captar un sujeto y mantenerlo enfocado, aunque se mueva, resulta más fácil que nunca.

Kieran Magee, Director de Marketing Profesional, Canon Europe, ha comentado al respecto lo siguiente: “Estamos dedicados al desarrollo de productos de imagen innovadores, que al mismo tiempo aporten un gran valor para los usuarios. Nos sentimos muy orgullosos de nuestro actual Sistema EOS Cine, y además escuchamos constantemente las sugerencias de nuestros clientes para encontrar formas de mejorar nuestros productos, para que puedan ampliar sus propios límites creativos. Esta mejora, que supone la incorporación de la tecnología Dual Pixel CMOS AF en la EOS C100, es una muestra más de nuestro compromiso al respecto”.

## **Disponibilidad**

Esta actualización, que utiliza el actual sensor Súper 35 mm de la EOS C100, se podrá realizar en la red de Centros Autorizados Regionales (conocidos como Regional Competence Centres o RCC, en sus siglas en inglés) a partir del primer trimestre de 2014 y estará sujeta a un cargo.

Más info: [www.canon.es](http://www.canon.es)

## **Powershot G16 y PowerShot S120: velocidad y capacidad de respuesta como nunca habías visto**

Los nuevos modelos PowerShot G16 y PowerShot S120 de Canon son capaces de desafiar las exigencias de los fotógrafos más avanzados ya que han sido construidas para ofrecer un nuevo nivel de calidad de imagen y de prestaciones, destacando ambas cámaras por su impresionante velocidad y capacidad de respuesta.

Tanto con la PowerShot G16 como con la PowerShot S120 es posible obtener imágenes perfectas, con poco ruido y altos niveles de detalle, incluso en condiciones con poca luz, gracias a las innovadoras tecnologías que incorporan; por ejemplo, el nuevo procesador de la imagen DIGIC 6 de Canon, consistente en una potente plataforma para captar imágenes, es un elemento básico de ambas

cámaras. La extraordinaria potencia del DIGIC 6 permite a los usuarios ampliar sus posibilidades fotográficas y captar imágenes espectaculares en una amplia variedad de situaciones críticas. El HS System de Canon combina el procesador DIGIC 6 junto con un sensor CMOS de alta sensibilidad tipo 1/1,7 de 12,1 megapíxeles, para ofrecer imágenes con un rango dinámico más amplio, poco ruido y altos niveles de detalle, incluso en situaciones de luz escasa, gracias a sensibilidades de hasta 12.800 ISO.

Ambas cámaras, que ofrecen una velocidad y prestaciones mejoradas, proporcionan un funcionamiento y una velocidad de disparo muy rápida, con posibilidad de disparar ráfagas de hasta aproximadamente 9 fps. Los fotógrafos pueden también beneficiarse de velocidades AF muy mejoradas: la PowerShot G16 es ahora un 41% más rápida que su predecesora la PowerShot G15, mientras que la velocidad AF de la PowerShot S120 es un 50% más rápida que la de su predecesora, la PowerShot S110.

### **PowerShot G16, extraordinaria rapidez y conectividad**

La PowerShot G16 cuenta con un objetivo Canon original muy luminoso f/1,8-2,8, desarrollado utilizando vidrio de alta refracción, combinado con un revestimiento exclusivo y múltiple, diseñado para hacer frente a longitudes de onda de la luz específicas de la escala nanométrica. Su objetivo zoom óptico 5x ofrece una versatilidad increíble, proporcionando una abertura f/1,8 a su focal angular de 28 mm y una abertura f/2,8 a su longitud focal máxima de 140 mm.

Esto proporciona a los fotógrafos una mayor libertad para fotografiar con luz escasa, usando velocidades de obturación más rápidas para congelar el movimiento, incluso cuando se utiliza el zoom óptico a la longitud focal máxima.

La G16, que mantiene el estilo característico de la serie PowerShot G, ofrece una serie de controles manuales y un manejo excelente para el uso diario, mientras que su cuerpo de aluminio robusto y ligero la convierte en un complemento ideal de una cámara réflex digital.

Diseñada para un manejo rápido con una sola mano, la cámara cuenta con un Dial de Control de dos niveles, un Botón de Vídeo específico, un



Dial Frontal, un Dial Posterior y un Botón de Atajo personalizables, lo que hace que los usuarios puedan acceder y seleccionar los ajustes de la cámara rápida y fácilmente entre dos disparos. Además, la G16 es el primer modelo de la serie G en disponer de conectividad Wi-Fi para compartir las imágenes directamente en dispositivos móviles y redes sociales.

La PowerShot G16 destaca también por ser la cámara elegida por los fotógrafos más avanzados.



### **PowerShot S120, rendimiento experto, rápido y con conexión, en el bolsillo**

La PowerShot S120 es el primer modelo de la serie S, así como la cámara más delgada del mundo, en contar con un objetivo f/1,82. El objetivo ultra angular zoom óptico 5x, f/1,8, 24 mm, ofrece la flexibilidad necesaria para captar una amplia gama de sujetos. Este objetivo proporciona resultados nítidos, incluso en condiciones con poca luz, gracias a su gran abertura f/1,8 y el zoom óptico 5x ultra angular de 24 mm, proporciona la flexibilidad para captar una amplia gama de sujetos. La focal ultra angular de 24 mm resulta ideal para captar amplias escenas, mientras que el zoom 5x facilita el acercamiento a los sujetos, combinado con una gama de aberturas flexible, lo que proporciona unas prestaciones ideales para captar una amplia gama de escenas.

La S120, que ofrece un equilibrio ideal entre tamaño y calidad de imagen extraordinaria, dispone de una serie de controles manuales en su cuerpo compacto y delgado. Las imágenes captadas se pueden compartir directamente en dispositivos móviles y redes sociales, mediante la función Wi-Fi. Los ajustes importantes se pueden ajustar de formas diferentes: mediante los botones de control específicos, en la pantalla táctil de 7,5 cm (3,0") o mediante el Anillo de Control de objetivo, tan característico de la serie S, lo que garantiza que el fotógrafo siempre tendrá el control de su cámara.



## Flexibilidad creativa con control manual

Ambos modelos, que ofrecen niveles de control similares a los de las cámaras réflex digitales EOS de Canon, han sido diseñados para permitir un control totalmente manual de los ajustes de exposición importantes. Las cámaras también ofrecen la posibilidad de fotografiar en varios formatos y archivos de imagen RAW para disfrutar de las máximas posibilidades de composición creativa y de libertad durante el procesamiento posterior.

El desarrollo de dos nuevos Filtros Creativos —Estrellas y Desenfoque del Fondo— unido a las posibilidades del modo HDR mejorado incentivará la creatividad durante el disparo. El Modo Estrellas dispone de tres preajustes diferentes —Paisaje Nocturno de Estrellas, Rastros de Estrellas y Vídeo de Estrellas a Intervalos—, combinado con su extraordinario comportamiento con luz escasa y las sensibilidades ISO altas, permite a los usuarios captar cielos estrellados con todo detalle. El nuevo Modo de Desenfoque del Fondo crea instantáneamente el efecto de una profundidad de campo reducida desenfocando automáticamente el fondo, mientras que el modo HDR mejorado proporciona libertad adicional para captar imágenes HDR sujetando la cámara en las manos.

## Claridad de imagen con el Estabilizador de Imagen Inteligente

La prestigiosa tecnología del Estabilizador Óptico de la Imagen de Canon previene los efectos del movimiento de la cámara, reduciendo las fotos movidas y las grabaciones de vídeo poco estables. El IS Inteligente detecta automáticamente las condiciones de disparo y aplica el modo más adecuado de entre las siete opciones preajustadas del Estabilizador de la Imagen. Ambos modelos también disponen de un modo IS Dinámico mejorado en cinco ejes, que reduce los efectos del movimiento de la cámara, que se producen habitualmente cuando los vídeos se graban desde un vehículo en movimiento o andando.

## **Mantente conectado**

La función Wi-Fi de Canon, disponible en ambos modelos, implica que los recuerdos más apreciados los podrás compartir de forma inalámbrica subiendo las imágenes a las redes sociales mediante conexión a internet o a través de dispositivos portátiles, tales como smartphones y tablets. Las cámaras también son compatibles con etiquetado GPS mediante un teléfono móvil, pudiendo añadir los datos del lugar usando la aplicación específica de Canon para smartphones o tablets. La nueva función de Sincronización de Imágenes permite conservar cómodamente las imágenes más memorables. Los usuarios pueden seleccionar y enviar las imágenes mediante Wi-Fi utilizando la Sincronización de Imágenes, la cual determina de forma inteligente el mejor método de hacer copias de seguridad, bien sea con almacenamiento en la nube online3 o en un ordenador registrado, sincronizándolos luego automáticamente.

## **Vídeos Full HD nítidos y claros**

La PowerShot G16 y la PowerShot S120 pueden grabar vídeo con resolución Full HD (1.920 x 1.080) a 60p con sonido estéreo, lo que resulta ideal para grabar vídeos de alta calidad. Los objetivos zoom ópticos de ambas cámaras se pueden utilizar durante la grabación, mientras que el AF de Seguimiento garantiza que los sujetos aparecerán nítidos, claros y enfocados en los vídeos. La PowerShot G16 cuenta con procesamiento de Vídeo con Detalles Finos, así como una reducción de ruido avanzada a 60p, lo que permite grabar vídeos como un experto, incluso en situaciones de iluminación difíciles. Con ambas cámaras los usuarios podrán también enfocar de forma manual antes de comenzar a grabar vídeos, usando la Agudización de Enfoque Manual "Focus Peaking" para realzar un área de alto contraste para conseguir un enfoque extremadamente preciso. Para una mayor compatibilidad con los smartphones y las tablets, tanto la PowerShot S120 como la PowerShot G16 realizan las grabaciones en formato MP4, de forma que los vídeos se podrán transcodificar (convertir de un códec a otro) fácilmente en la cámara, comprimiendo el tamaño del archivo (hasta un 88% más pequeño) para compartirlos rápida y fácilmente.

Como pionera en el desarrollo de cámaras de altas prestaciones con cuerpos compactos, Canon proseguirá con sus avances tecnológicos y ampliando las prestaciones tanto de la serie G como de la serie S.

Más info: [www.canon.es](http://www.canon.es)

## Hasta 500 disparos de autonomía y reciclado ultra rápido con la nueva batería de Litio externa para flash Gloxy

Gloxy presenta una batería externa especialmente desarrollada para los dos modelos con toma de alimentación externa de su gama de flashes electrónicos: el TR-985 y el nuevo GX-F990. Gracias a este nuevo accesorio la autonomía del flash se multiplica, llegando a los 500 destellos, sin necesidad de interrumpir la sesión para sustituir las pilas del flash o para cargar la batería externa.

La nueva batería externa de Gloxy es especialmente recomendable para fotógrafos de prensa, deportes, acción o moda o para técnicas que requieren una gran velocidad de carga y disparo, como es el caso del strobist. Esto se debe a que no sólo supone un considerable aumento de autonomía, sino que además permite reducir drásticamente el tiempo de espera entre disparos y alcanzar un tiempo de reciclado de entre 1 y 2 segundos.

La GX-EX2500 cuenta con un diseño de doble salida para conectar hasta dos flashes de forma simultánea y maximizar su utilización. Incluye LEDs indicadores de nivel de carga, así como una funda de transporte y una cómoda correa para llevarla al hombro.

El kit se completa con un adaptador de corriente y un cable de conexión compatible con los flashes GX-F990 y TR-985 de Gloxy para Canon y Nikon. La batería externa GX-EX2500 puede utilizarse también con cualquier flash que trabaje al mismo voltaje adquiriendo un cable de conexión compatible (se vende por separado).

La nueva batería externa GX-EX2500 de Gloxy sale a la venta con un PVPr de 99,99€ y está ya disponible en

[www.digitaltoyshop.com](http://www.digitaltoyshop.com)





## Kits de cine Samyang

Samyang ha preparado una oferta especial dirigida a los cineastas y amantes del vídeo: cuatro kits de objetivos Samyang V-DSLR junto con sus correspondientes maletines rígidos, ya a la venta a precios de ocasión.

En respuesta a la creciente demanda de ópticas de cine de alta calidad para las cámaras y videocámaras, Samyang ha preparado una oferta especial dirigida a realizadores profesionales, aficionados y escuelas de cine.

Cuatro kits de lentes de cine con maletines rígidos específicos, disponibles en el mercado desde el pasado mes de Septiembre.

Los kits de cine Samyang incluyen objetivos V-DSLR y maletines para protegerlos contra accidentales daños mecánicos y condiciones atmosféricas desfavorables, como la humedad o polvo. Dependiendo del contenido del kit seleccionado, el maletín será de un tamaño determinado. El maletín S pequeño (330 × 310 × 148 cm) pesa 1.65 kg y tiene capacidad para albergar hasta tres lentes; y maletín M grande (400 × 320 × 180 cm) pesa 3.2 kg y puede guardar hasta seis lentes.



### Kit de Cine Samyang 1

Kit de Gran Angular para cámaras y videocámaras de sensor pequeño y Súper 35 mm.

- Samyang V-DSLR 14mm T3.1 ED AS IF UMC
- Samyang V-DSLR 24mm T1.5 ED AS IF UMC
- Samyang V-DSLR 35mm T1.5 AS AS UMC
- Maletín rígido Samyang S

### Kit de Cine Samyang 2

Kit estándar para cámaras y videocámaras de sensor pequeño y Súper 35 mm.

- Samyang V-DSLR 24mm T1.5 ED AS IF UMC
- Samyang V-DSLR 35mm T1.5 AS AS UMC
- Samyang V-DSLR 85mm T1.5 AS IF UMC
- Maletín rígido Samyang S

### **Kit de Cine Samyang 3**

Kit para cámaras con sensor APS- C, videocámaras y cámaras de formato Blackmagic Cinema.

- Samyang V-DSLR 8mm T3.8 UMC CS II Ojo de Pez
- Samyang V-DSLR 16mm T2.2 AS UMC
- Samyang V-DSLR 35mm T1.5 AS UMC
- Maletín rígido Samyang S

### **Kit de Cine Samyang 4**

Kit extendido para cámaras y videocámaras con sensor pequeño, incluida Blackmagic 4k Súper 35mm.

- Samyang V-DSLR 14mm T3.1 ED AS IF UMC
- Samyang V-DSLR 24mm T1.5 ED AS IF UMC
- Samyang V-DSLR 35mm T1.5 AS AS UMC
- Samyang V-DSLR 85mm T1.5 AS IF UMC
- Samyang 500mm F6.3 DX Espejo con montura T
- Maletín rígido Samyang M

Más info: [www.digitaltoyshop.com](http://www.digitaltoyshop.com)

## **Phottix Strato TTL**

DiseFoto, importador de Phottix en España, presenta el nuevo sistema de disparador de flash remoto por radio Phottix Strato TTL.

El sistema Strato TTL proporciona a los fotógrafos una solución para el disparo remoto de flashes TTL fiable, de fácil uso y con un precio asequible. Soporta funciones avanzadas como la sincronización a alta velocidad (HSS) y la sincronización a la segunda cortinilla, con una gran versatilidad de funcionamiento gracias a sus cuatro canales de disparo y la conexión inalámbrica por radio de 2,4 GHz. Con cámaras y unidades de flash compatibles se puede llegar a una velocidad máxima de 1/8000 s.

Para una mayor facilidad de uso, incorpora una pantalla LCD y botones de acceso rápido para realizar todos los ajustes de una forma rápida y sencilla. En un primer momento, el Strato TTL se lanzará en versión para Canon, y seguirán en

el futuro nuevas versiones para Nikon y Sony. Las funciones de flash del menú de la cámara también son compatibles con el Strato TTL. Los cambios realizados al modo de flash, la luz de asistencia al AF, bloqueo de exposición, compensación de exposición, zoom de flash local, modos de medición y cambio de canales también se pueden realizar desde el menú de la cámara (en cámaras y unidades de flash compatibles).



El disparo remoto de flashes de zapata es solo una de las posibilidades de los Phottix Strato TTL. El Strato TTL puede también disparar flashes de estudio y usarse como disparador remoto de cámara tanto con cable como inalámbrico. Es fácil de montar sobre soportes de iluminación o empuñaduras gracias a incorporar en la base de los receptores zapata en metal y rosca para trípode.

El disparador remoto de flash Strato TTL es parte del siempre creciente ecosistema de accesorios Phottix y es compatible con los disparadores Phottix Strato así como con el Phottix Atlas II (en estos casos, en modo manual). El Strato TTL incorpora un interface USB para actualizaciones de firmware; de esta forma, no nos quedaremos atrás debido a cambios en la tecnología de la cámara o el flash. El Strato TTL también incorpora un modo optimizado para la cámara Canon 1Dx.

Para una mayor comodidad de uso, tanto los transmisores como los receptores del sistema Strato TTL se alimentan mediante baterías AA, como los flashes de zapata, con lo cual no necesitaremos llevar baterías de diferentes tipos o tamaños.

Más info: [www.disefoto.es](http://www.disefoto.es)

## Lowepro Urban Reporter

Las Urban Reporter son unas bolsas urbanas, adecuadas para múltiples aplicaciones fotográficas, con un diseño tipo messenger que incorpora atractivos de-



talles en su acabado además de funciones prácticas para el profesional moderno. Disponible en tres tamaños con amplio espacio para equipo y objetos personales, además de incorporar un compartimiento especial para un ordenador portátil o tablet.

Las Urban Reporter incluyen sofisticados detalles en su diseño. Sus detalles en cuero y sus cierres silenciosos forman parte fundamental de su perfil de discreción. El suave tejido exterior, que nos recuerda la lona, está realizado en poliéster y tratado para la máxima resistencia. El compartimiento interior para cámara está acolchado y es ajustable para poder alojar diferentes configuraciones de equipo. Si lo extraemos transformamos la Urban Reporter en una bolsa tipo messenger de uso general.

Otras características adicionales: bolsillos laterales con cierre, bolsillo trasero convertible en enganche para asa de trolley, amplio compartimiento frontal con diversos bolsillos de almacenamiento y correa de hombro ajustable y antideslizante con acolchado.

Las Urban Reporter tienen capacidad desde una DSLR compacta en el modelo más pequeño hasta una DSLR profesional con un objetivo 70-200mm montado en la más grande. Los tres modelos poseen espacio para objetivos extra y accesorios, además de un compartimiento para ordenador portátil (350 y 250) o tablet (150). La gama Urban Reporter está disponible en negro.

### **Urban Reporter 350**

Compartimiento interior para equipo fotográfico: 41 x 16 x 28 cm Peso: 1,4 kg

### **Urban Reporter 250**

Compartimiento interior para equipo fotográfico: 35 x 10 x 24,5 cm. Peso: 1,2 kg

### **Urban Reporter 150**

Compartimiento interior para equipo fotográfico: 29,5 x 8 x 23,5 cm Peso: 0,9 kg

Más info: [www.disefoto.es/lowepro](http://www.disefoto.es/lowepro)

## Kaiser Quik Pod DSLR "Action"

En modo soporte extensible, permite tomar autorretratos frente a nuestros fondos favoritos (un paisaje, un monumento famoso) sin necesidad de trípode o que otra persona nos haga la foto. También podemos realizar fotos desde posiciones complicadas, como sobre la cabeza, desde un ángulo muy bajo, incluso desde el suelo, o desde un lado, por ejemplo, desde el otro lado de un muro o una esquina.



La longitud del soporte Quik Pod se puede ajustar entre 47 y 135 cm en tres segmentos con bloqueo de tipo rápido. Incorpora rótula basculante con adaptador de zapata rápido con plataforma con rosca de 1/4" compatible con la mayoría de cámaras fotográficas o videocámaras. Ésta se puede cambiar por una plataforma con adaptador para cámaras de acción GOPRO®. Bajo la rótula disponemos de un pequeño espejo que nos permite comprobar y controlar el encuadre, incluso bajo condiciones de disparo complicadas.

Las cámaras de acción se utilizan a menudo en condiciones desfavorables de uso como lluvia, agua o nieve, y para ello el el Quik Pod DSLR "Action" de Kaiser es adecuado gracias a su alta resistencia a dichas condiciones, incluyendo la posibilidad de uso bajo el agua en fotografía submarina, ya que cumple el estándar de resistencia al agua salada ASTM B117 / ISO 9227.

Al extenderlo por completo y montando la tapa inferior, el "Quik Pod DSLR Action" se transforma en un monópode, suponiendo una práctica ayuda para reducir el riesgo de fotos movidas al disparar con velocidades de obturación bajas.

Se entrega con el soporte quik pod una completa colección de accesorios, entre los cuales adaptador para cámaras GOPRO®, tapa inferior en goma (para modo monópode), correa de muñeca resistente al agua, clip para bolsillo o cinturón, enganche contra golpes, gancho, llavero, herramienta de ajuste y bolsa de transporte acolchada.

Más info: [www.disefoto.es/kaiser](http://www.disefoto.es/kaiser)

## **DiseFoto distribuye Multiblitz**

El objetivo de Multiblitz es ofrecer los equipo de iluminación más fiables y sofisticados a los fotógrafos profesionales de todo el mundo, y para ello todos los procesos, incluyendo diseño de producto, desarrollo, ensamblaje y control de calidad, se llevan a cabo en su factoría en Alemania por parte de personal altamente cualificado y experimentado.

La combinación de más de 65 años de experiencia junto con el uso de los componentes de más alta calidad y la fabricación mediante procesos de alta tecnología garantizan que los sistemas de flash de Multiblitz posean un impresionante nivel de calidad y una alta fiabilidad.

### **Series Multiblitz**

#### **Multiblitz Compact Plus MKII**

Las unidades de flash Multiblitz Compact Plus MKII incorporan características y funciones que esperaríamos encontrar en flashes de mayor tamaño. Son ideales para fotografía de retrato y producto, y gracias a sus componentes mecánicos y electrónicos de alta calidad garantizan una alta durabilidad y una gran calidad de iluminación. Gracias su bayoneta P permite el uso de una amplia gama de accesorios. Su potencia es de 200 W.

#### **Multiblitz Proflux Eco**

Este flash compacto de calidad Premium ofrece todas las características indispensables para la fotografía de estudio moderna, como un veloz tiempo de recarga, una corta duración del flash y un resultado constante, garantizando así un flujo de trabajo regular durante las sesiones fotográficas. Disponible en dos potencias, 250 y 500 W, incorpora montura bayoneta P para accesorios.

#### **Multiblitz Proflux Plus**

Potencia, control y flexibilidad de uso en una unidad de flash que destaca además por la posibilidad de ser usada en estudio o en exteriores, ya que se puede alimentar de la corriente eléctrica o mediante baterías. Está disponible en tres potencias (200, 400 y 800 w) e incorpora una bayoneta tipo P que le da acceso a una amplia gama de accesorios incluyendo todo tipo de moldeadores de luz.

## Multiblitz Xlite

Esta unidad de flash extremadamente versátil incorpora las más modernas tecnologías en el campo de la iluminación profesional para satisfacer las demandas del trabajo diario en un estudio profesional. Con una potencia de 500 W y montura de tipo Multiblitz V, que le permite usar un gran número de accesorios para el modelaje de la luz, este flash es perfecto para su uso en toda clase de aplicaciones en el estudio.



## Multiblitz Xsystem

Una nueva clase de flashes de estudio profesionales de calidad Premium, con características que los hacen perfectos para cumplir con las más exigentes necesidades de la fotografía comercial o publicitaria. Disponible en tres modelos: X5 (con 500 W), X10 (con 1000 W y capacidad para trabajar con corriente o baterías) y el más potente de la gama Multiblitz, el X15 con 1500 W. Gracias al uso de la bayoneta tipo V, los Multiblitz Xsystem pueden utilizar un gran número de accesorios para la modificación de la iluminación.

## Los 10 puntos clave Multiblitz

### Calidad

Multiblitz utiliza en sus productos componentes de la más alta calidad, desde los condensadores a los interruptores. Todas las unidades son extremadamente robustas y cumplen con los estándares europeos CE de equipamientos electrónicos.

Cada unidad se comprueba individualmente para asegurar la máxima fiabilidad.

### Made in Germany

El objetivo de Multiblitz es ofrecer los equipos de iluminación más fiables y sofisticados a los fotógrafos profesionales de todo el mundo, y para ello todos los procesos, incluyendo diseño de producto, desarrollo, ensamblaje y control de



calidad, se llevan a cabo en su factoría en Alemania por parte de personal altamente cualificado y experimentado.

### **Experiencia**

Más de 65 años de experiencia innovando dan a Multiblitz el 'know-how' en la fabricación de equipos de iluminación de la máxima calidad y perfectamente adaptados a las necesidades de los profesionales.

### **Prestaciones**

Las unidades de flash Multiblitz se distinguen por su potencia y eficiencia, logrando una iluminación excepcionalmente equilibrada de extremo a extremo de la imagen. Además, gracias a su enorme cantidad de accesorios disponibles, se adaptan a las necesidades de prácticamente cualquier aplicación fotográfica.

### **Diseño**

Multiblitz posee las unidades de flash más pequeñas y ligeras en cada segmento, gracias a sus innovadores diseños y a la tecnología de más alto nivel que incorporan. Son suficientemente compactos para adaptarse a cualquier situación de iluminación, proporcionando a la vez un fiable servicio durante horas de uso.

### **Versatilidad**

Las unidades de flash Multiblitz se adaptan a las necesidades más especiales de los fotógrafos más exigentes, tanto por las funciones propias de las unidades como por la posibilidad de añadir una amplia gama de accesorios. En los modelos con posibilidad de alimentación mediante corriente o baterías, el hecho de poder usar los equipos de iluminación tanto en estudio como en exteriores, los convierte en las perfectas unidades todo terreno.

### **Facilidad de uso**

Todos los controles de las unidades de flash Multiblitz están dispuestos de forma que sean fáciles y sencillos de manejar, asegurando excelentes resultados de



forma rápida y precisa. Las lámparas de modelado halógenas de larga vida y los tubos de destello se pueden cambiar fácilmente por parte del usuario.

### **Manejo rápido**

La intensidad del flash y de la lámpara de modelado se ajusta mediante un solo control. La potencia del flash se puede regular exactamente mediante un dial de acción rápida controlado digitalmente. Además, todas las unidades Multiblitz incorporan células esclavas IR para disparo inalámbrico, y diversos modelos están asimismo equipados con receptores de radio para disparo remoto.

### **Gama**

Multiblitz ofrece una amplia y comprensiva gama de equipos de iluminación flash, compuesta por cinco series: tres de ellas con bayoneta para accesorios P (Compact Plus MKII, Multiblitz Profilux Eco y Profilux Plus, esta última con posibilidad de alimentación vía corriente o baterías) y dos con la más grande montura V (Xlite y Xsystem, la más potente de la gama y que en el modelo X10 permite alimentación por corriente o baterías).

### **Compatibilidad**

El mantenimiento de las monturas para accesorios P y V en las unidades de flash Multiblitz desde hace decenas de años ha permitido la creación de un catálogo muy amplio de accesorios para el modelaje de la luz, a la vez que permite a los profesionales de la marca continuar usando sus accesorios en las nuevas unidades que incorporan las tecnologías más avanzadas.

Más info: [www.disefoto.es/multiblitz](http://www.disefoto.es/multiblitz)

## **Fotolia lanza una nueva colección y aplicación móvil, Fotolia Instant**

Con Fotolia Instant, los aficionados a la fotografía pueden tomar imágenes con sus teléfonos, retocarlas, añadirles filtros, etiquetarlas y enviarlas directamente a Fotolia. Gracias a sus filtros y a un sencillo control de la exposición, la nueva aplicación Instant permite a los usuarios hacer mejores imágenes, más estéticas, sin comprometer la calidad de la imagen ni la resolución.



Las imágenes enviadas a la Colección Instant deben cumplir los mismos estándares de calidad y estéticos que las demás imágenes disponibles a la venta en Fotolia, así como también los requerimientos legales relativos a los derechos de las imágenes y de propiedad intelectual que Fotolia ha marcado. La aplicación Fotolia Instant ha

conseguido que enviar contratos de modelos al sitio web directamente desde su smartphone sea algo muy sencillo para los fotógrafos, de manera rápida y eficiente.

La Colección Instant de Fotolia ofrece a los usuarios una nueva oportunidad de mejorar su comunicación visual con imágenes espontáneas, de alta calidad, acordes a la legalidad, por unos pocos dólares. Todas las imágenes vendidas en la plataforma de Fotolia dentro de la Colección Instant tendrán un precio de 3 créditos (más o menos 3 dólares, dependiendo de su compra)

La colección Instant de Fotolia incluirá imágenes que con un 'look' más casual, más espontáneo. "El aumento del 'social networking' y las continuas mejoras de las cámaras de los smartphones han generado una nueva cultura iconográfica más espontánea e inmediata. Es menos rígida y formal que antes", explica el CEO y co-fundador de Fotolia, Oleg Tscheltzoff. "El enorme éxito de las aplicaciones para fotografía en los smartphones ha demostrado que nuestra sociedad adora compartir momentos informales y espontáneos".

Desde este momento, la aplicación puede descargarse gratis en Apple Store. Fotolia Instant también estará disponible para Android el siguiente mes y contaremos con una aplicación para iPad, que se lanzará también en breve, que permitirá a los usuarios navegar por la librería de Fotolia, y descargar imágenes directamente a su dispositivo o su cuenta Dropbox.

Les invitamos a descargar la app en la Apple Store aquí: <https://itunes.apple.com/mx/app/fotolia-instant/id674978883?mt=8>

Y a visitar nuestro sitio Web: <http://mx.fotolia.com/instant>

## Soluciones integrales de focos GlacialLight

La serie de focos GlacialLight ahora incluye modelos con entrada estándar CA, entrada CC, y sensores PIR. Son adecuados para una amplia variedad de necesidades de iluminación arquitectónica interior y exterior, en entornos comerciales, industriales y residenciales. Esta gama incluye funciones especiales como la iluminación con energía solar e iluminación encaminada a mejorar la seguridad.

Estos productos son los sustitutos ideales para las bombillas incandescentes tradicionales o lámparas halógenas. GlacialLight utiliza chips LED de Philips Lumileds. En comparación con los focos de mercurio equivalentes, los focos LED consumen mucha menos energía.

### Reducción de costes

La larga duración de los LED reduce notablemente los costes, con una vida media de al menos 10 veces más que las lámparas halógenas tradicionales. La inmejorable fabricación de las carcasas de los focos proporcionan una mayor durabilidad y bajo coste de mantenimiento, gracias a características como: el vidrio de alta resistencia, tratamiento anti-corrosión de su superficie, carcasa de aluminio inyectado, soportes de acero inoxidable resistente a la corrosión y tornillos antideslizantes. Mayor durabilidad significa que estas luces también pueden soportar altas temperaturas, ambientes corrosivos o de altas vibraciones, tales como playas, fábricas de productos químicos, o fábricas en general.

### Interfaz de módulo de almacenamiento térmico para una refrigeración eficiente.

La utilización de los nuevos PCM TIM en el FL180 proporcionan una conductividad térmica extrema y menor resistencia. El PCM TIM se encuentra entre el panel LED y el disipador de calor para proporcionar una conducción térmica de larga duración y de alto rendimiento, manteniendo así a las luces funcionando a buena temperatura y de forma eficiente. En comparación con los TIM tradicionales, PCM TIM disipan el calor de aproximadamente entre un 10-12 por ciento más eficazmente, y así mismo, tienen la ventaja de que no se secan con el tiempo.



Más info: [www.GlacialLight.com](http://www.GlacialLight.com)

## Hannspree lanza su nueva y elegante tableta de 13.3" para uso profesional y doméstico

HANNspree llega hasta las 13" con su nueva tableta: SN14T7. La colaboración del fabricante con HannStar (empresa matriz del grupo, líder y gran referente en la fabricación de pantallas LED de alta calidad y bajo consumo así como desarrolladora de su tecnología táctil) y HannsTouch (tercera fabricante de pantallas táctiles a nivel mundial)– responsables de la pantalla y módulos táctiles, respectivamente-, ha hecho posible la creación de este dispositivo de grandes dimensiones, dirigido a usuarios profesionales y entornos de ocio familiar.

El nuevo dispositivo destaca por su impecable diseño externo y gran pantalla LED multitáctil de 10 puntos y resolución de 1280x800 píxeles. Características que lo hacen ideal para ejecutar juegos, visualizar películas en alta definición y navegar por Internet. Todos los archivos multimedia podrán disfrutarse cómodamente, gracias un óptimo ángulo de visión que alcanza hasta los 140° en modo horizontal y los 120° en vertical.

La nueva tableta está equipada con Android 4.2.2, actualizable a nuevas versiones del sistema vía OTA. Su gran rendimiento está garantizado por su procesador Quad Core ARM A9 de 1.6GHz.

La productividad y movilidad vienen aseguradas por la inclusión del software Office Suite de SoftMaker™, compatible con documentos Excel, Word y Power-

point; al que hay que añadir las aplicaciones del sistema ya pre-instaladas: Música, Galería, Ajustes, Calculadora, Calendario, Navegador, Correo y Administrador de Archivos.

Su versatilidad en relación a las conexiones inalámbricas, permite a los usuarios escoger entre la función WiFi 802.11 compatible con los protocolos b/g/n, o Bluetooth 3.0 para realizar transferencias de archivos.



En su panel de conectividad figuran puertos Mini USB 2.0 para periféricos y Mini HDMI, para la conexión de dispositivos externos HD.

También cabe mencionar que incorpora dos cámaras; una trasera de 2MP y delantera de 0,3MP, así como dos altavoces de 1.5W.

Para conocer más sobre HANNspree España, visita: <http://www.facebook.com/HANNspreeES>

## Liquid Image presenta EGO, la cámara de acción más pequeña del mercado

El fabricante de cámaras de acción Liquid Image lanza EGO, la cámara para aventureros más compacta del mercado, capaz de grabar en HD y con Wi-Fi integrado. Gracias a su reducido tamaño de 4,1 cm de largo por 3,1 de ancho y 6,4 de grosor, estarás siempre preparado para grabar y almacenar vídeos en alta calidad incluso en las condiciones más extremas.

EGO integra conexión WiFi para comunicarse con tablets y smartphones, tanto con sistema operativo Android como iOS, a través de una aplicación gratuita que puede descargarse desde Google Play y Apple Store, respectivamente. Así, podrás controlar las funciones de la cámara de forma remota desde tu dispositivo, incluyendo la alteración del balance de blancos, la exposición y el zoom digital. También incluye salidas micro HDMI y micro USB 2.0 para conectar la cámara al ordenador o la televisión y una ranura para memoria externa Micro SDHC de hasta 32 GB, con la que podrás ampliar sus 256 MB de memoria interna.

Gracias a sus 12 megapíxeles, EGO es capaz de grabar a una resolución de 1080p a 30 fotogramas por segundo o, si prefieres una imagen más suave, también puedes optar por grabar a 720p con una velocidad de 60 fotogramas por segundo. Sus 135 grados de angulación permiten registrar la acción con total detalle y apreciar los objetos



con mayor cercanía que otras cámaras que, a pesar de contar con un ángulo de visión superior, proporcionan grabaciones en las que los elementos se visualizan con demasiada lejanía. Por otra parte, su batería de litio graba hasta 2 horas ininterrumpidas en HD.

Incluye, además, un soporte adhesivo para utilizarla con una cinta o un velcro y una rosca de ¼" para trípodes de fotografía. Asimismo, está disponible en cinco colores para que elijas el que más se ajuste a ti. La gama EGO se adapta a cualquier situación gracias a sus múltiples accesorios, que se pueden adquirir por separado, como la carcasa submarina, el soporte para bicicletas o el arnés para cuerpo, entre otros.

EGO es un compañero de aventuras que registrará todos los momentos de acción que vivas. Ya sea corriendo, nadando, escalando o yendo en bicicleta, esta cámara está preparada para resistir las actividades más exigentes y dejarlas guardadas para siempre con una calidad superior.

### **Precio y disponibilidad del producto**

La gama de cámaras EGO está disponible en los colores negro, blanco, rojo, azul y amarillo desde 179 euros.

Más info: [www.liquidimageco.com](http://www.liquidimageco.com)

## **Nikon presenta la Df: una réflex de gama alta y estilo retro**

Nikon anuncia la Df, una cámara réflex con un diseño inspirado en las emblemáticas cámaras de película de 35 mm de Nikon y la tecnología de los últimos modelos profesionales. Única en su clase, esta cámara de estilo retro es exclusiva en comparación con las réflex de hoy en día. Equipada con el mismo sensor de imagen que la emblemática D4 de Nikon, ofrece un rango dinámico excepcional y una sensibilidad lumínica extraordinaria. A pesar de ser el modelo de formato FX más ligero de Nikon en la actualidad, cuenta con la estructura duradera y el funcionamiento fiable que se espera de las cámaras Nikon de alta calidad. Perfecta para los usuarios puristas y los aficionados al diseño, la cámara Df de Nikon ha sido diseñada para conquistar el corazón y la mente de los fotógrafos apasionados tanto por el arte como por su cámara.

## Fotografía pura

En el centro de la Df se encuentra el mismo sensor CMOS de formato FX con 16,2 megapíxeles y el procesador de imágenes EXPEED 3 que encontramos en la D4, la emblemática cámara profesional de Nikon. Una combinación tan potente de tecnología de nivel profesional garantiza una integridad de imagen superior por parte de la Df en



una amplia gama de condiciones de iluminación. Las fotografías contarán con unos colores bien saturados y fieles a la realidad y con una profundidad natural, incluso al disparar en el extremo superior del rango ISO, que se amplía hasta una espectacular sensibilidad ISO 204 800 (equivalente).

Sensor CMOS de formato FX (fotograma completo) de 16,2 megapíxeles: gracias a un mejor equilibrio entre el tamaño del sensor de formato FX (36,0 × 23,9 mm) y un recuento de píxeles efectivos de 16,2 millones de píxeles, la Df ofrece imágenes con una profundidad y un detalle sorprendentes, ruido reducido y un amplio rango dinámico.

Excelente sensibilidad lumínica: con una ISO 100–12 800, ampliable hasta 204 800 (equivalente), la Df de Nikon conserva el estatus de soberana por su capacidad de capturar imágenes en condiciones de poca luz. Es posible obtener imágenes muy detalladas con un ruido mínimo, incluso al disparar en condiciones de luz desafiantes.

EXPEED 3: desde el procesamiento de imágenes hasta su transferencia, el sistema de procesamiento de imágenes de Nikon realiza con facilidad tareas con gran volumen de datos sin perder velocidad ni calidad. El procesamiento de imágenes de 16 bits ofrece un color óptimo, una tonalidad perfecta y un ruido reducido en todo el encuadre, proporcionando suaves gradaciones con abundancia de detalles y tonos a lo largo de toda la escala de colores hasta el blanco puro, incluso cuando se toman imágenes en formato JPEG. Además, el potente sistema EXPEED 3 es rápido, preciso y excepcionalmente eficiente, energética-

mente hablando, lo que prolonga la capacidad de la cámara de soportar disparos de gran duración.

Rendimiento rápido: el tiempo de puesta en funcionamiento es de aprox. 0,14 s\* y el retardo de la apertura del obturador es de sólo 0,052 s\*. El disparo continuo a alta velocidad está disponible a una velocidad de hasta 5,5 fps en los formatos FX y DX.

### **Diseño emblemático de Nikon: mecánica de precisión táctil y excelente calidad de imagen**

La Df de Nikon incorpora el aspecto de las emblemáticas réflex de película de 35 mm de Nikon, pero se ha diseñado para satisfacer las demandas de los fotógrafos digitales modernos. Los usuarios apasionados por la fotografía saben muy bien que la captura de imágenes es tan gratificante como disfrutar de la imagen final; la Df cuenta con el tipo de estructura resistente y la ergonomía superior que ha convertido el nombre de Nikon en sinónimo de durabilidad y fiabilidad. Diseñada para responder a la perfección a cualquier instrucción, esta cámara deleitará los sentidos de cualquier fotógrafo apasionado por las imágenes estáticas y, por supuesto, por las cámaras.

Elegantes diales mecánicos: la comodidad y el control se combinan con estos diales mecánicos con estrías que hacen que su manejo sea sencillo y seguro. Los diales le permiten ajustar la sensibilidad ISO, la compensación de exposición, el modo de exposición y el modo de disparo independientemente, ofreciéndole acceso a todos los parámetros relevantes para capturar fotografías estáticas sin utilizar el menú de la cámara.

Portabilidad de fotograma completo: disfrute de la emoción creativa de la fotografía de formato FX allí donde vaya gracias a un cuerpo compacto que pesa aprox. 710 g sin la batería. Diseñada para resistir las condiciones más adversas, la cámara cuenta con una aleación de magnesio duradera a la vez que ligera en las tapas superior, inferior y posterior; además, la cámara está sellada herméticamente del mismo modo que la D800 de Nikon, para lograr una resistencia mejorada a la humedad y al polvo.



Unidad de obturador de gran durabilidad: la unidad de obturador de gran precisión se ha probado hasta 150 000 ciclos, con una velocidad de obturación máxima de 1/4000 de s y una sincronización del flash de hasta 1/200 de s.

Unidad del sensor de limpieza automática: reduce la acumulación de polvo en la parte delantera del sensor de imagen.

Diseño de ahorro de energía: permite realizar aprox. 1400 disparos\* (con la batería EN-EL14a, en el modo de disparo Fotograma a fotograma).

Detalles clásicos: el cuerpo de la Df está disponible en negro clásico, o en plata con motivos negros. La empuñadura texturizada, los diales mecánicos y el panel superior plano se remontan a las emblemáticas cámaras réflex de película de haluro de plata de Nikon, como la F2 y la F3, y la GUI presenta un color original de un solo tono.

### **Cristal vintage: compatible con objetivos sin AI**

Llevando su dedicación a la fotografía pura un paso más allá que ninguna otra réflex del mercado actual, la Df cuenta con una exclusiva palanca de acoplamiento del exposímetro plegable que permite acoplar incluso los objetivos NIKKOR vintage sin AI directamente a la cámara. Los objetivos de Nikon son conocidos en todo el mundo por su superioridad óptica, y NIKKOR celebra su 80 aniversario este año. Los fotógrafos que utilizaban los objetivos NIKKOR de montura F originales rompieron todas las barreras, y estos mismos objetivos siguen siendo muy apreciados por los usuarios de hoy en día. Pero hasta ahora nunca había sido posible utilizarlos de una forma fácil con las réflex modernas.

Al disparar con un objetivo sin AI en el modo A (Prioridad al diafragma) o M (Manual), la Df permite una medición con el diafragma completamente abierto, equivalente a la de los objetivos AI. Las características del objetivo, como la





distancia focal y la configuración del diafragma más amplio, se pueden definir fácilmente a través de la configuración simple de la cámara, lo que permite a la cámara reconocer la configuración del diafragma y calcular la exposición correcta.

### **Imágenes estáticas de calidad profesional**

La amplia gama de tecnologías de imagen de vanguardia de la Df garantiza unas imágenes estáticas con la mayor integridad posible. La combinación de su

formidable sensor de imagen y el motor de procesamiento, junto con el sistema AF de alta sensibilidad y la velocidad de grabación de 5,5 fotogramas por segundo de la cámara, permite capturar incluso las situaciones fotográficas más inesperadas con una precisión extraordinaria. Por otro lado, la medición avanzada del Balance de blancos puntual y funciones como el Horizonte virtual electrónico de doble eje, el Visor óptico de alto rendimiento y el disparo en modo Live view proporcionan una valiosa libertad de composición.

Autofoco de alta sensibilidad con sistema AF de 39 puntos Multi-CAM 4800: el sistema AF de la Df reduce la sensibilidad hasta -1 EV, es compatible con objetivos de hasta f/8 y cuenta con cuatro modos de zona AF (incluido el seguimiento 3D), lo que le permite ofrecer una cobertura rápida y precisa en todo el encuadre incluso en condiciones de iluminación difíciles.

Medición del Balance de blancos puntual: la Df permite realizar una configuración del balance de blancos manual de gran precisión al permitirle asignar con rapidez un Balance de blancos puntual a una área específica del encuadre que haya seleccionado durante el disparo en modo Live view.

Sistema de reconocimiento de escena: el sensor de imagen de la cámara y el sensor RGB de 2016 píxeles ofrecen datos precisos al Sistema de reconocimiento de escena, con lo que se optimizan la exposición, el autofocus y el balance de blancos justo antes de que se suelte el obturador, y esto garantiza la obtención de imágenes definidas con gran nitidez.

Visor óptico de alto rendimiento: el visor de pentaprisma de cristal ofrece una cobertura del encuadre de aprox. el 100 % y una ampliación de 0,7 aumentos, así como el Modo Recorte DX con marcas de visor.

Gran pantalla LCD de 8 cm (3,2 pulgadas) y 921 000 puntos que presenta un ángulo de visión amplio y cristal reforzado. Ofrece una reproducción de imágenes luminosa y nítida con una amplia capacidad de reproducción de colores.

Horizonte virtual electrónico de doble eje: la información de rotación (inclinación horizontal) y balanceo (inclinación hacia delante o hacia atrás) se puede confirmar a través de la pantalla LCD, y la información de giro se puede confirmar a través del visor.

Live view: cuando se dispara en modo Live view, las líneas de cuadrícula opcionales de asistencia para las relaciones de imagen 1:1 ó 16:9 ayudan en la composición, y el sistema AF de detección de contraste cuenta con una operatividad, una precisión y una velocidad mejoradas. Cuando se dispara en modo M (Manual), también es posible confirmar la exposición simplemente pulsando el botón Previsualizar.

### **Herramientas integradas en la cámara**

No importa el tipo de fotografía a la que se dedique, la gama de funciones creativas y prácticas de la Df se adapta a su estilo de disparo favorito y a su visión creativa.

Modo de disparo silencioso: el ruido del mecanismo de retorno del espejo de la cámara se ha reducido considerablemente durante la ráfaga de disparos, por lo que resulta ideal para realizar fotografías con la máxima discreción.

Modos de recorte: formato DX y relación 5:4. Es posible activar el Modo Recorte DX automáticamente cuando se instala un objetivo DX.

Modo HDR (alto rango dinámico): permite tomar un fotograma sobreexpuesto y uno subexpuesto con un solo disparo del obturador. El rango puede ampliarse hasta  $\pm 3$  EV para obtener distintos aspectos, llenos de saturación y gradación tonal, mientras que la suavidad del borde en el que se juntan las dos exposiciones se puede ajustar para obtener una apariencia más natural.



D-Lighting activo: el D-Lighting activo de Nikon retiene automáticamente los detalles tanto en las zonas claras como en las oscuras para obtener impresionantes imágenes con un contraste natural cuando se dispara en situaciones en las que hay un gran contraste de luz.

Menús de retoque: los menús incluyen opciones para corregir los ojos rojos y el balance de color, así como las opciones Procesamiento RAW y Cambiar tamaño. Los Efectos de filtro incluyen las opciones Skylight, Intensificador de color y Estrellas, además de los efectos de filtro Suave. Entre las opciones de Retoque rápido se incluyen Control de distorsión, Control de perspectiva, Enderezar y Ojo de pez.

Los Picture Control: personalizan el aspecto de sus fotografías al ajustar con precisión parámetros como la nitidez, la saturación y el tono antes de la captura.

### **Sistema de Nikon**

Como cámara de formato FX, la Df es completamente compatible con la amplia gama de objetivos NIKKOR de Nikon; además, la cámara incluye una edición especial del famoso objetivo NIKKOR AF-S de 50 mm y f/1.8G de Nikon. Este objetivo, que ahora presenta un aspecto retro para complementar el cuerpo de la cámara Df, es uno de los objetivos de focal fija más famosos de la línea Nikon gracias a su diseño compacto y ligero y a su diafragma máximo de f/1.8.

Además de los objetivos NIKKOR, la amplia gama de equipos y accesorios fotográficos de Nikon puede ayudarle a hacer realidad sus ideas de innumerables maneras. Para aquellos fotógrafos que desean ser creativos con la luz, el Sistema de Iluminación Creativa de Nikon líder en el sector incluye una gama de flashes versátiles que ofrece amplias oportunidades para la fotografía con flash, ya sea incorporado en la cámara o inalámbrico. Para la transferencia de imágenes, el Adaptador móvil inalámbrico WU-1a de Nikon permite transferir fotos directamente de la cámara a un dispositivo inteligente; además, el Transceptor inalámbrico WR-R10 y el Transmisor inalámbrico WR-T10 de Nikon ofrecen compabili-

dad con el disparo remoto, lo que le permite controlar las funciones clave de la cámara a distancia incluso si hay objetos entre usted y la cámara.

### **Accesorios opcionales**

Exclusivos estuches y correas de piel disponibles en marrón y negro clásico.

Más info: [www.nikon.es](http://www.nikon.es)

## **Olympus STYLUS 1: manejo réflex en tamaño compacto**

### **Un vistazo a la STYLUS 1**

Con un grosor de tan solo 52mm, la STYLUS 1 cuenta con una potente óptica i.ZUIKO DIGITAL 28-300mm\* con apertura fija en toda la focal de 1:2.8 para disparos angulares y telefoto, gracias a su zoom óptico de 10.7x. Un objetivo diseñado para trabajar conjuntamente con su sensor CMOS retro iluminado de 1/1.7" y con el procesador de imagen TruePic VI, heredado de la OM-D E-M5. Cuenta también con otras características presentes en la OM-D como la empuñadura que garantiza un agarre sólido. Para conseguir un encuadre profesional, incluye también un visor electrónico con una resolución de 1,44 millones, Fast AF para un enfoque táctil rápido y preciso y WiFi integrado que permite un control remoto desde smartphones o tablets. La STYLUS 1 cuenta con un rango dinámico y unas capacidades en bajas luces sobresalientes. Además, presenta un Anillo de Control Híbrido ya presente en la Olympus XZ-2 para el control manual o digital de los parámetros clave.

### **Nuevo objetivo**

Con el fin de garantizar la máxima versatilidad, Olympus ha desarrollado una destacada pieza de ingeniería óptica: el ultra fino i.ZUIKO DIGITAL con una apertura fija en toda la focal de 1:2.8 y 10.7x (28-300mm\*). El objetivo cuenta con un potente mecanismo de estabilización de imagen integrado VCM que elimina los temblores y evita las imágenes borrosas. Hay que destacar la calidad del bokeh que se obtiene en todo el rango focal, a la altura de los estándares réflex. Asimismo, la luminosidad de la óptica permite unas rápidas velocidades de obturación incluso en escenas oscuras. Otra ventaja significativa del objetivo es su sistema retráctil. De esta forma, la óptica queda completamente oculta en el cuerpo



de la cámara y protegida con una tapa automática, de forma que la STYLUS 1 es perfecta para llevar en el bolsillo.

### **Visor electrónico de alta resolución**

A diferencia de la mayoría de cámaras compactas, la STYLUS 1 cuenta con visor electrónico integrado. Concretamente, se trata del mismo visor presente en la OM-D OM-5 que tantos elogios ha conseguido gracias a su alta definición, rápida velocidad de respuesta y gran tamaño. Sus 1,44 millones de puntos de resolución, ajuste de sombras y medidor de niveles, facilitan el antes de disparar. Además, el sistema de estabilización de imagen VCM, garantiza unos resultados nítidos incluso en distancias focales largas. El control automático de retro iluminación asegura una reproducción fiel de las partes claro-oscuros de la escena sin generar ningún tipo de retraso. Además, la STYLUS 1 detecta automáticamente el ojo en el visor

### **Dimensiones compactas, estilo réflex**

La STYLUS 1 mide solamente 116mm x 87mm x 52mm, lo cual supone menos de la mitad de grosor que sus voluminosas competidoras. A pesar de sus diminutas dimensiones, su apariencia es de cámara profesional. La empuñadura frontal facilita un agarre cómodo, permitiendo al fotógrafo centrarse en la expresión creativa. La botonera está también diseñada pensando en la facilidad de manejo. Por ejemplo, puedes utilizar el anillo de control híbrido y la palanca de zoom con la mano izquierda y concentrarte en el obturador con la derecha. Se ha prestado atención a todos los detalles para conseguir que el tamaño, la forma y la textura de los botones sea una inspiración para cualquiera que busque creatividad profesional.

### **La clave está en el control**

La STYLUS 1 ofrece la combinación ideal entre efectividad, controles manuales y prestaciones de tecnología punta como el FAST AF y el AF táctil a través de la

LCD. El Anillo de Control Híbrido personalizable permite modificar los parámetros de uso frecuente deseados como la apertura, la velocidad de obturación, la exposición, etc. que también pueden asignarse al dial situado en la parte superior de la cámara. De esta forma, se pueden realizar los ajustes manualmente sin perder de vista al sujeto. En modo analógico, el anillo gira suavemente para hacer zoom y enfocar. En modo digital, permite asignar funciones a un solo menú y acceder a él a través del botón Fn2.

### **Sincronización perfecta**

El WiFi integrado junto con el programa O.I. Share hacen de la cámara y el Smartphone un todo. La sincronización es fácil y rápida: solo con tocar el icono de WiFi que aparece en la pantalla de la cámara, aparecerá un código QR que se debe escanear con el teléfono. A partir de entonces puedes ver en la pantalla de tu teléfono, el contenido de la pantalla LSD de la cámara. Además, puedes enfocar y disparar remotamente (en los modos P, A, S y M) desde la pantalla táctil del mismo teléfono.

### **Accesorios:**

Concha ocular para visor electrónico: El eye cup EP-11 eye cup impide la entrada de luz periférica mejorando la visibilidad en condiciones de mucha luz.

Funda a medida: que protege a cámara conservando todo su estilo.

Lente teleconvertidora 1.7x: Extiende la distancia focal de la cámara a 510mm gracias al adaptador CLA-13 manteniendo la luminosidad de una apertura fija de 1:2.8 ideal para sujetos lejanos.

Más info: [www.olympus.es](http://www.olympus.es)

## **Novedades Pentax**

### **PENTAX K3**

Color estándar Negro.

Edición especial mundial de 2.000 unidades en Negro/Plata

- Cámara réflex con sensor Aps-C de 24 MP
- ISO hasta 51200



- Sin filtro de paso bajo. Además es la primera réflex del mundo que incorpora la función de simulación de cámaras con filtro anti aliasing.
- Nuevo AF con 27 puntos de autoenfoco, 25 de ellos en cruz. Cubre desde -3EV hasta +18EV.
- Sensor de exposición con 86.000 pixeles RGB.
- Ráfaga a 8.3 fps. Hasta 22 imágenes en Raw y 60 en Jpeg.
- Nuevo prisma multi-tratado.
- Conexión para micro externo estéreo y auriculares.
- Modo Time Lapse en vídeo con resolución 4K (3840x2160). Hasta 2000 imágenes con montaje en cámara.

- Compatibilidad total con tarjetas SD Flue Card que permiten activar el disparador, ver en Live View, visualizar y descargar las imágenes en un Smartphone (iOS y Android). <http://www.flu-card.com/index.html>

- Pantalla LCD de 3.2" con 1.037.000 puntos
- Obturador garantizado hasta 200.000 disparos
- Doble ranura para tarjetas SD (compatible todos los tipos)
- Conexiones USB 3.0, HDMI y vídeo/audio

### **PENTAX 55-300mm F4-5.8 HD ED WR. Actualización y mejora del tele zoom de Pentax**

- Focal 84.5-460mm equivalente en 35mm.
- Dos elementos de vidrio ED
- Revestimiento HD exclusivo de Pentax.
- Resistente al clima (WR).
- Sistema de enfoque Quick-Shift (permite uso manual incluso en AF)

### **PVP estimados de los nuevos productos**

- PENTAX K3 Negra. Cuerpo solo: 1.299€ IVA incluido



- PENTAX K3 Negra. Cuerpo + objetivo 18-55mm WR: 1.349€ IVA incluido
- PENTAX K3 Negra. Cuerpo + doble objetivo (18-55mm WR + 55-200mm WR): 1.549€ IVA incluido
- PENTAX K3 Negra. Cuerpo + objetivo 18-135mm WR: 1.649€ IVA incluido
- PENTAX K3 Edición especial mundial de 2.000 unidades en Negro/Plata. Cuerpo solo: 1.549€ IVA incluido
- PENTAX 55-300mm F4-5.8 HD ED WR: 499€ IVA incluido



Además se presentan otras dos nuevas ópticas:

**Serie Limited: HD PENTAX-DA 20-40mmF2.8-4ED Limited DC WR.** El primer objetivo de la serie Limited con zoom.

**Serie Q: PENTAX-08 WIDE ZOOM.** El zoom más compacto y ligero, para uso exclusivo con cámaras de la serie Q (Q, Q10 y Q7)

Más info: <http://www.ricoh-imaging.co.jp/english/>

## Novedades Profoto

### PROFOTO PRESENTA EL MODELADO DE LA LUZ PARA SPEEDLIGHTS

Los speedlights son excelentes por muchas razones, pero crear una luz suave y favorecedora no es una de ellas. Profoto ofrece una sencilla solución a este problema: el RFi Speedlight Speedring que hace que la gama Profoto RFi Softboxes sea compatible con speedlights de cualquier marca.

El 1 de Noviembre de 2012 Profoto lanzó las RFi Softboxes, una nueva gama de softboxes que comprende doce tamaños y cuatro modelos. Una de las características que más llama la atención de la gama de RFi softboxes son los adaptadores speedrings que hacen que las softboxes de Profoto sean compatibles con flashes de más de 20 marcas diferentes.



Ahora Profoto lanza la última incorporación a su gama de adaptadores speedring: un nuevo y mejorado RFI Speedlight Speedring. El nombre claramente revela lo que hace la herramienta: le permite utilizar una RFI softbox con speedlights, y así suavizar y dar forma a la luz.

Pero eso no es todo. El RFI Speedlight Speedring le permite montar, no uno, sino dos speedlights en el soporte. Esto significa que ahora tiene suficiente potencia para disparar a plena luz del sol o iluminar una gran softbox, como la Softbox RFI 3x4'.

Cada speedlight puede deslizarse e inclinarse dentro de la softbox, permitiéndole crear una fuente de luz uniforme sin hotspot. La softbox entera se puede inclinar, rotar 360° y ajustar su altura. En resumen el RFI Speedlight Speedring le permite modelar la luz de la forma más conveniente.

Tenga en cuenta también que los RFI Speedlight Speedrings tienen códigos de color que coinciden con los colores de las varillas de las RFI Softboxes. Esto hace que las softboxes sean increíblemente sencillas de montar, incluso para quienes no las han utilizado nunca con anterioridad.

Por último, pero no menos importante, los RFI Speedlight Speedrings vienen con un accesorio para Profoto Air Remote u otros disparadores remotos de otros fabricantes.

## **PROFOTO PRESENTA UNA NUEVA LÍNEA DE REFLECTORES PLEGABLES**

No es necesario explicar por qué los reflectores plegables son increíbles. Todos los fotógrafos lo saben (asequible, fácil de utilizar, ligero, etc). Pero lo que probablemente no sepa es que Profoto los fabrica.

Los reflectores plegables de Profoto se distinguen de la competencia. En primer lugar, la resistente estructura de metal plegable con forma especial squircle (cuadrada con esquinas redondeadas) está equipada con dos asas ergonómicas que hacen que el reflector sea más fácil de plegar y sujetar en varias posiciones.

En segundo lugar, los Reflectores Profoto están diseñados con materiales de alta calidad y la estructura es mucho más resistente y duradera que los reflectores corrientes.

Por último, pero no menos importante, los Reflectores Profoto están disponibles en las siguientes versiones: Plateado/Blanco, Sunsilver/Blanco, Dorado/Blanco y Negro/Blanco Mate. También hay disponible un reflector translúcido que puede utilizarse como difusor. Cada uno está disponible en dos medidas: Mediano (80 cm) y Grande (120 cm); 10 versiones en total.

Ahora es más fácil que nunca conseguir su primer accesorio Profoto. Y aquellos que ya están familiarizados con la marca pueden ampliar su equipo de herramientas Profoto con una fuente de luz continua potente e inalámbrica llamada sol.

### **RFi Speedlight Speedring**

Los speedlights son excelentes por muchas razones, pero crear una luz suave y favorecedora no es una de ellas. Profoto ofrece una sencilla solución a este problema: el RFi Speedlight Speedring que hace que la gama Profoto RFi Softboxes sea compatible con los speedlights de la mayoría de marcas y modelos. Se pueden colocar dos speedlights en el soporte, lo que le da potencia suficiente para disparar a plena luz del sol o iluminar una gran softbox. Cada speedlight puede deslizarse e inclinarse dentro de la softbox, permitiéndole crear una fuente de luz uniforme sin hotspot. La softbox entera se puede inclinar, rotar 360° y ajustar su altura. En resumen el RFi Speedlight Speedring le permite modelar la luz de la forma más conveniente.

### **FLASH EXTERNO SIN CABLES CON TTL**

“El concepto del B1 nació de una idea sencilla,” afirma Göran Marén, Responsable de Producto de Profoto. “Queríamos que la utilización del flash externo fuera lo más fácil posible, pero no queríamos comprometer la calidad y versatilidad que los fotógrafos esperan de nosotros. Todas las características del B1 y el Air Remote TTL-C siguen esa sencilla idea.”

Lo más destacado de estas características es la innovadora función TTL del B1. Se trata de un nuevo avance de Profoto (patente en proceso) que integra el flash



y la cámara. Funciona así: instale la unidad Air Remote TTL-C en la zapata de su cámara, apunte, dispare con su cámara, y el B1 ajusta automáticamente la potencia de la luz para obtener una exposición perfecta. Los fotógrafos que prefieren ajustar la luz por sí mismos pueden cambiar a control manual simplemente con presionar un botón.

El Air Remote TTL-C es un pequeño dispositivo que se monta en la zapata y actúa como un enlace inalámbrico entre la cámara y el flash, proporcionando un control manual y TTL sobre las luces B1 en un máximo de tres grupos de forma individual. El control remoto se vende por separado, para que los fotógrafos puedan elegir el más adecuado para su cámara. El Air Remote TTL-C para cámaras Canon compatible con E-TTL II se lanza junto al B1. El Air Remote TTL-N para cámaras Nikon compatible con i-TTL estará disponible a lo largo del 2014. (Visite [www.profoto.com/b1](http://www.profoto.com/b1) para consultar la lista completa de cámaras compatibles)

Otra característica interesante es el hecho de que el B1 es completamente inalámbrico. Funciona con una batería intercambiable, sincronizado de forma inalámbrica y controlado con el sistema Air. Esto permite al fotógrafo llevar el B1 a cualquier lugar. La batería proporciona hasta 220 disparos a máxima potencia, y el sistema Air tiene un alcance de hasta 300m (1,000ft).

El B1 es especialmente potente para su tamaño compacto. Con 500Ws, es aproximadamente 10 veces más potente que la media de speedlights. Es suficiente para predominar sobre luz del sol en un día soleado, o para iluminar grandes grupos de gente. La salida de la luz puede controlarse en 1/10 f-stop en toda la gama de potencia de 9 f-stop.

La velocidad del B1 también es digna de mención, en parte gracias a la innovadora función Quick Burst (Ráfaga Rápida). Quick Burst es una función totalmente automática incorporada en el B1, que permite al fotógrafo disparar hasta 20

flashes por segundo a una potencia baja. A máxima potencia, el B1 se recarga en menos de dos segundos.

Como cualquier flash Profoto el B1 es compatible con una amplia variedad de Herramientas de Modelado de la Luz.

Hay disponibles más de 120 herramientas, cada una con un efecto diferente sobre las características de la luz, la distribución y la producción.

El B1 se lanza junto con una serie de accesorios, como el Backpack M, específico para flashes B1, un cargador rápido y un cargador de coche.

La distribución ya ha comenzado y los primeros productos llegarán a las tiendas en Diciembre.

Más info: [www.profoto.com](http://www.profoto.com)

## **Tamron anuncia el desarrollo de un revolucionario y nuevo objetivo ultra tele zoom 150-600mm para cámaras SLR digitales APS-C y de formato completo**

Tamron anuncia el desarrollo de un objetivo innovador ultra tele zoom con un rango focal de 150mm a 600mm para cámaras SLR digitales APS-C y de formato completo.

El previamente anunciado por Tamron 200-500mm (Modelo A08), que sigue estando disponible actualmente, es un objetivo ultra tele zoom compacto, popular y muy fácil de usar, pero los consumidores han mostrado un gran interés en disponer de un objetivo con un mayor rango focal. Este nuevo objetivo ultra tele zoom presenta el estabilizador de imagen VC (Vibration Compensation), el rápido y preciso USD (Ultrasonic Silent Drive), el vanguardista recubrimiento eBAND (Extended Bandwidth & Angular-Dependency), el cual reduce significativamente los reflejos de luz no deseados que provocan imágenes



fantasma y brillos. Y además se presenta en un nuevo y sofisticado acabado exterior.

Su capacidad ultra tele zoom 4x con un rango focal de 150mm a 600mm, mejora el potencial creativo de la telefotografía, una característica cautivadora para todos los fotógrafos, especialmente para los amantes de la naturaleza, la fauna y los deportes.

#### 1. Ultra tele zoom 4x con un rango focal de 150mm a 600mm

El rango focal de este objetivo ha sido ampliado en 50mm por la parte gran angular y en 100mm por la parte del tele, comparado con el modelo ya existente (Modelo A08), haciendo así posible la toma de fotografías más espectaculares de pájaros, fauna, deportes y otros objetos a distancia. Montado en cámaras SLR digitales APS-C, tiene un increíble rango focal equivalente de 233mm a 930mm, casi hasta 1000mm.

#### 2. Calidad de imagen de primera clase

Empleando 20 elementos en 13 grupos y presumiendo de un diseño óptico avanzado, ofrece un equilibrio superior entre la resolución y el contraste para imágenes más nítidas y claras. El grupo frontal contiene tres elementos de cristal de baja dispersión LD (Low Dispersion), (dos en el primer grupo, uno en el tercero) para un efecto mejorado de la corrección óptica, posibilitando al objetivo la compensación minuciosa de las aberraciones axiales al extremo del tele. El objetivo también dispone de un recubrimiento eBAND, desarrollado por las vanguardistas tecnologías de recubrimiento, y de un recubrimiento convencional BBAR (Broad-Band Anti-Reflection) para suprimir en gran medida las imágenes-fantasma y los brillos incluso cuando se dispara en condiciones de iluminación adversa.

#### 3. Alcanza una distancia focal de 600mm con un acabado compacto y de fácil manejo

Un ingenioso diseño óptico minimiza el movimiento del grupo de lentes durante el zoom. Esto reduce la cantidad de extensión de cilindro que se necesita para cubrir el rango de enfoque total, haciendo que el objetivo sea más compacto.

#### 4. Fantásticos efectos de desenfoque de fondo

Con un diafragma de 9 láminas circulares permite a los usuarios crear magníficos efectos de desenfoque de fondo (bokeh), lo que proporciona un mayor potencial para la expresión creativa. Este diafragma circular conserva una forma casi circular incluso dos niveles por debajo de su estado de apertura máxima.



5. El mecanismo de estabilización de imagen VC (Vibration Compensation) ofrece más oportunidades para conseguir fotografías más nítidas cámara en mano.

El mecanismo de estabilización de imagen VC (Vibration Compensation) patentado por Tamron utiliza un sistema de tres bobinas, proporcionando unas imágenes significativamente más nítidas y creando más oportunidades para conseguir ultra telefotografías cámara en mano.

6. Cómodo auto enfoque

El nuevo Tamron SP 150-600mm F/5-6.3 Di VC USD trae un motor ultrasónico USD (Ultrasonic Silent Drive) que impulsa un rápido y silencioso manejo del auto enfoque. Su mecanismo continuado del enfoque manual permite al usuario realizar pequeños ajustes en el enfoque manual en cualquier momento, incluso cuando el enfoque automático está activado.

7. Nuevo y elegante acabado exterior de primera clase

Tamron ha mejorado el diseño y acabado de sus objetivos para darles un aspecto más sofisticado y vanguardista acorde a las necesidades de los usuarios de cámaras digitales SLR de formato completo.

Empleando el patrón lineal de una sofisticada empuñadura de goma en los anillos del zoom y del enfoque, y un atractivo y moderno anillo de tungsteno plateado con el nombre de la marca, este novedoso diseño acentúa su presencia visceral con una clase y una elegancia comedidas.

8. Soporte para trípode de fácil uso

El soporte para trípode ha sido rediseñado completamente para proporcionar una estabilidad, durabilidad y portabilidad superiores.

9. Trae el software de procesamiento de imágenes RAW "SILKYPIX DeveloperStudio for Tamron", para objetivos SP de Tamron.

El software SILKYPIX Developer Studio puede convertir imágenes de alta calidad del formato RAW, incorporando ajustes que expresan el estilo y el gusto personal de cada fotógrafo. Incluye balance de blancos, color, nitidez y la gama tonal registrada por las cámaras digitales.

El SILKYPIX Developer Studio de Tamron ofrece una amplia gama de funciones, además de los ajustes básicos, tales como la corrección de aberraciones (aberraciones cromáticas de las ampliaciones, distorsión, disminución de la luz periférica), basada en los datos ópticos. Usándolo junto a los objetivos de la serie SP de Tamron - reconocidos por su gran capacidad - esta avanzada tecnología proporciona eficientemente imágenes que cumplen las expectativas de los fotógrafos.

Más info: [www.tamron.eu](http://www.tamron.eu) y [www.robisa.es](http://www.robisa.es)

## **Hasselblad presenta tres nuevos modelos de cámara compacta Stellar Edición Especial**

Los nuevos modelos Stellar brindan al fotógrafo la opción de elegir entre tres nuevos colores para el cuerpo –negro, blanco o naranja– y se expiden en cajas especiales a medida en cuero negro o blanco con bordado distintivo y correas para el hombro y la muñeca.

Luca Alessandrini, el director de desarrollo de nuevos mercados de Hasselblad, comenta: «El lanzamiento de nuestra marca Stellar en julio fue un gran éxito y ahora ofrecemos a nuestros clientes entendidos nuevas opciones para esta extraordinaria cámara de apuntar y disparar. Los modelos Stellar Edición Especial están ahora disponibles con empuñaduras en fibra de carbono y madera wengué o padouk y vienen guardadas en exclusivas cajas de cuero creadas especialmente en nuestro exclusivo centro de diseño en Italia. Los nuevos modelos se venderán a un precio de 2375 euros (más IVA)».



Las cámaras compactas Stellar incluyen la avanzada tecnología Hasselblad, objetivos Carl Zeiss, vídeo HD y zoom óptico de 3,6x. La amplia gama de sensibilidad ISO de la cámara permite al usuario hacer fotografías con casi cualquier tipo de luz.

Stellar es la segunda cámara que Hasselblad lanza en el mercado de la fotografía para consumidores. Su primer modelo, Lunar, fue presentada mundialmente en primavera y, por primera vez, ofreció a los consumidores una cámara que combinaba la exquisita captura de imágenes de última generación, tradicional de Hasselblad, con impresionantes detalles de diseño italiano.

Encontrará más información sobre Stellar y Lunar en:

[www.hasselblad-stellar.com](http://www.hasselblad-stellar.com), [www.hasselblad-lunar.com](http://www.hasselblad-lunar.com) y [www.robisa.es](http://www.robisa.es)



## **Pantallas reflectoras Spot de Metz ya a la venta**

Metz acaba de ampliar su extensa gama de accesorios Mecablitz con otros tres productos: Ya están a la venta las pantallas reflectoras Spot SD 30-26 W, SD 30-26 S y SD 30-26 G. Tanto los fotógrafos profesionales como los aficionados podrán beneficiarse por igual de la generación de una luz puntual concentrada con las nuevas pantallas reflectoras Spot. Dependiendo del color que tenga la superficie de cada pantalla reflectora Spot, el usuario podrá disponer de efectos de luz cálida, fría o neutral. Las pantallas reflectoras Spot de Metz son compatibles con todos los flashes compactos.

### **Iluminación puntual**

Las pantallas reflectoras Spot de Metz permiten iluminar los objetos a fotografiar con luz puntual. Pueden crearse diferentes efectos de luz con los tres modelos disponibles: La pantalla reflectora Spot SD 30-26 W blanca genera una luz tenue, la SD 30-26 S plateada se encarga de la luz fría y la SD 30-26 de color



dorado aporta calidez a la luz. Estas pantallas se pueden fijar de forma rápida y sencilla mediante cinta de velcro al cabezal del flash.

### **Calidad by Metz**

Metz desarrolla productos que ya a día de hoy satisfacen las exigencias del mañana. El uso de una sofisticada tecnología en combinación con innovadoras funciones permite confiar en los productos de Metz en todo momento. Los conocimientos

técnicos y la experiencia de Metz garantizan la perfección técnica también de cara al futuro.

Más info: [www.metz.de/en/home.html](http://www.metz.de/en/home.html) y [www.robisa.es](http://www.robisa.es)

## **SIGMA 24-105 MM F/4 DG OS HSM – SERIE ART**

Sigma presenta un nuevo objetivo dentro de la serie “Art” de alta gama, el nuevo Sigma 24-105 mm f/4 DG OS HSM, destinado a cubrir con alta calidad de imagen el fotograma de 24x36 mm de las cámaras réflex monoculares, con sensores de alta resolución.

La idea de los desarrolladores de esta nueva óptica ha sido la de ofrecer una muy buena calidad de imagen, de forma constante, desde la focal de 24 mm hasta la de 105 mm y con abertura constante de f/4. Se han realizado muchos estudios de simulación hasta poder alcanzar ese refinado equilibrio y ello para una gama de focales que es la más deseada por los fotógrafos exigentes que no desean – bajo determinadas circunstancias – cambiar objetivos para emplear sus queridas focales fijas, pero sí esperan conseguir una calidad equivalente en cada uno de los ajustes de focal de un zoom de altas prestaciones.

La serie de objetivos Art de Sigma se creó, en la pasada Photokina, dirigida a aquellos fotógrafos que valoran resultados de dramática alta calidad y expresividad por encima de una posible compacidad y multifuncionalidad.

El nuevo Sigma 24-105 mm f/4 DG OS HSM se ofrece como idóneo para fotografía de campo en la ciudad, para retrato, arquitectura y paisaje.

Puesto que el objetivo de los ingenieros era la máxima calidad de imagen, en el esquema óptico del Sigma 24-105 mm f/4 DG OS HSM, de 19 lentes en 14 grupos, se emplean vidrios ópticos extremos, tales como los tipos SLD y FLD, así como lentes asféricas, incluyendo una que es asférica en ambas caras.

Se afirma que el resultado es un muy buen control de las aberraciones cromáticas, y el viñeteado. De hecho, se emplea un diámetro de filtro relativamente grande, de 82 mm, a fin de no limitar en absoluto “la boca” de entrada de luz.



Los mejores revestimientos antirreflejos y la propia construcción interna del objetivo aseguran –según una tradición de Sigma– el menor flare posible en escenas a contraluz.

En lo que respecta al enfoque, es AF y MF en todo momento, gracias al motor supersónico HSM.

Una distancia mínima de enfoque de 45 cm, un diafragma muy circular, de nueve palas, montura de latón, cuerpo en composite TSC, estabilización interna OS, compatibilidad con el USB Dock y la opción de conversión de montura (en servicio técnico), hacen esperar mucho de esta nueva adición al grupo de ópticas Sigma de alta gama, que estará disponible en las monturas más populares, incluyendo, posiblemente, la Sony tipo “E”, para las cámaras CSC Sony de 24x36 mm.

Más info: [www.sigma-global.com/es/lenses/cas/](http://www.sigma-global.com/es/lenses/cas/)

## **PlayMemories Online amplía su alcance a otros 9 países europeos y añade nuevas funciones**

PlayMemories Online es el servicio de fotografías y vídeos, basado en la nube,

de Sony, capaz de ofrecerle una experiencia sin precedentes para sincronizar, organizar y recuperar fácilmente todos sus recuerdos.

A diferencia de otros servicios de almacenamiento o compartición de imágenes que compiten por el espacio de almacenamiento, PlayMemories Online ofrece al usuario la oportunidad de almacenar “todos sus recuerdos” (fotografías) en un único lugar y organizarlas de forma inteligente.

El servicio estaba hasta ahora disponible en el Reino Unido, Francia y Alemania, pero desde finales de septiembre de 2013 se amplía a otros nueve países.

La nueva función 'All Sync' reúne de forma automática todas las fotografías almacenadas en su smartphone, tablet o PC, y las sube de forma transparente a su cuenta de PlayMemories Online. Las imágenes se almacenan de forma segura en la nube en resolución HD, y no existe límite en el número de fotografías que se pueden subir. Además, podrá seleccionar sus imágenes y películas favoritas almacenadas en su móvil o PC para subirlas de forma individual en alta resolución. A partir de ese momento podrá disfrutar de su colección en cualquier momento y lugar desde su smartphone, tablet, PC o TV conectado.

Más info: [www.sony.es](http://www.sony.es)



**FOTO DNG**

Les desea unas  
**Felices Fiestas**  
**Navideñas**

[www.fotodng.com](http://www.fotodng.com)

# Novias de Luz

**Por Riders Of Light**

<http://ridersoflight.com>



**Riders of Light**

**R**iders Of Light es una firma dedicada a la fotografía Lightpainting.

Somos dos fotógrafos madrileños, Iván Lucío (34 años) y Javier Jiménez (33 años), llevamos más de 2 años trabajando sobre esta técnica poco conocida en España. Es un tipo de fotografía donde prima la creatividad.

### **¿En qué consiste el Lightpainting?**

Se trata de fotografías de larga exposición donde trabajamos a oscuras.

Nosotros aportamos la iluminación a nuestros modelos y al entorno donde nos encontramos, utilizaremos la oscuridad como lienzo para pintar con luz trazas y efectos sorprendentes que rellenarán nuestra escena creando sorprendentes y originales fotografías.

Utilizamos todo tipo de herramientas de luz, linternas, flash ,leds, cátodos etc.

Todos los efectos los creamos durante la exposición, no usamos ningún tipo de software de edición digital.

### **Sesión Novias de Luz.**

Para esta sesión contamos con la colaboración del equipo de maquillaje y peluquería de [www.bodasconmimo.com](http://www.bodasconmimo.com) (Elena Cerezo e Irene Largo) y el estilismo de Gema Garrido ([www.herramientaslightpainting.com](http://www.herramientaslightpainting.com) nos proporcionó las herramientas y materiales utilizados).

La idea de la sesión era probar la fusión de la fotografía de bodas con la técnica lightpainting, el resultado es cuanto menos novedoso y original

Nos desplazamos hasta El Espinar (Segovia).

Fueron varias horas de preparación de nuestros modelos: Rachel Del Pisto, Judy Herrero, Macu Pascual, Laura Barreo y Alipio Sintés.

Los fotógrafos mientras, visualizábamos las localizaciones, puesto que la sesión fue nocturna y es necesario preparar las escenas con luz de día y tenerlo todo controlado antes de que llegue la noche.



Fotografía: **Riders Of Light**

Asistente de Fotografía: **Saúl Sánchez**

Maquillaje y Peluquería: [bodasconmimo.com](http://bodasconmimo.com)

Estilismo: **Gema Garrido**

Modelos: **Alipio Sintes, Judy Herrero y Rachel Del Pisto**

Parámetros: **Canon 6D, 17mm, F 5,6 ISO 400**

**297" de exposición**





Fotografía: **Riders Of Light**

Asistente de Fotografía: **Saúl Sánchez**

Maquillaje y Peluquería: [bodasconmimo.com](http://bodasconmimo.com)

Estilismo: **Gema Garrido**

Modelo: **Macu Pacual**

Parámetros: **Canon 6D, 17mm, F 11 ISO 100**

**172" de exposición**



Fotografía: **Riders Of Light**

Asistente de Fotografía: **Saúl Sánchez**

Maquillaje y Peluquería: [bodasconmimo.com](http://bodasconmimo.com)

Estilismo: **Gema Garrido**

Modelo: **Rachel Del Pisto**

Parámetros: **Canon 6D, 17mm, F 10 ISO 100**

**203" de exposición**



Fotografía: **Riders Of Light**

Asistente de Fotografía: **Saúl Sánchez**

Maquillaje y Peluquería: [bodasconmimo.com](http://bodasconmimo.com)

Estilismo: **Gema Garrido**

Modelos: **Alipio Sintes y Laura Barreno**

Parámetros: **Canon 6D, 17mm, F14 ISO 100**

**125" de exposición**

# García de Marina

[www.garciademarina.net](http://www.garciademarina.net)







## ↪ **¿Cómo llega García de Marina al mundo de la fotografía?**

↪ Llega de una manera bastante casual. La compra en el año 2010 de su primera cámara réflex, con la única pretensión de inmortalizar el mundo que le rodea, constituye el punto de inflexión.

## ↪ **¿Antes nunca te había llamado la atención la fotografía o el arte en general?**

↪ Nunca, mi formación dista mucha de cualquier rama artística. Nunca había sentido un especial interés por la fotografía, hasta que compré mi cámara y en ese momento sentí que había descubierto algo diferente.

## ↪ **¿Cómo fueron tus primeros pasos, tus primeras fotografías?**

↪ Los primeros pasos fueron encaminados a la formación, aprender la técnica a través de libros e Internet y a base de ir poniendo en práctica lo aprendido. Puede decirse que aquellas fotografías eran pruebas-error. Siempre buscaba hacer fotografías diferentes, jugando con las perspectivas, encuadres, en definitiva, conseguir capturar imágenes que impactaran de alguna manera.

## ↪ **¿Qué es lo que te impulsó a seguir investigando?**

↪ Lo que me impulsó fue la necesidad de mostrar a la gente mi particular visión de las cosas. Al principio realizaba una fotografía a la que le ponía un título para reforzar el mensaje de la imagen. Poco a poco quise ir eliminando los títulos y que el mensaje estuviese implícito en la imagen, otorgándole todo el protagonismo.

## ↪ **¿Eres 100% autodidacta?**

↪ Sí, he leído mucho en libros y por Internet. Nunca he realizado un curso de fotografía.

## ↪ **¿Se puede avanzar en el mundo de la fotografía aprendiendo uno sólo o llega un momento en el que es necesaria algún tipo de formación de otro tipo?**

↪ De momento yo lo he hecho sólo, quizás si hubiese tenido formación habría llegado antes a algunas conclusiones sobre la parte técnica.





↪ ***Tienes una interesante relación con las redes sociales, ¿de qué te han servido como fotógrafo?***

↪ García de Marina se gesta en las redes sociales, supone el salto de la esfera privada a lo público. Hace un año cree una página de facebook, con el nombre de autor García de Marina, la gran acogida de público fue determinante en mi trayectoria como fotógrafo, fue el impulso definitivo para realizar las primeras exposiciones.

↪ ***El salto hacia las propuestas minimalistas en las que ahora mismo se centran tus fotografías es grande, ¿por qué un cambio de propuesta creativa tan radical?***

↪ Con esta fotografía trato de imprimir nuevas identidades a los objetos cotidianos, pretendo que el espectador llegue a jugar con su imaginación. Me encuentro muy cómodo con este trabajo, primero porque creo que está destinado a todo tipo de público y segundo porque se consigue transmitir un mensaje o una idea con los mínimos elementos posibles.

↪ ***¿Cómo realizas técnicamente las fotografías en las que estás centrado ahora mismo?***

↪ Las herramientas son muy básicas. Utilizo fondos neutros, blancos o negros. Me gusta utilizar luz continua natural, uso la luz que entra por un ventanal en mi casa.

↪ ***¿De qué manera te surgen una ideas tan conceptuales?***

↪ No sabría decir como surgen, pueden aparecer en los momentos más inesperados. Creo que es fundamental estar atento a lo que sucede en mi alrededor y sobre todo fijarme en los pequeños detalles.

↪ ***¿Qué belleza encuentras en los objetos cotidianos?***

↪ En general vivimos a un ritmo vertiginoso, donde lo macro toma fuerza sobre lo micro, donde las pequeñas cosas pasan desapercibidas, incluso cuando muchas son indispensables. Reparar en estos objetos supone una llamada de atención, una reflexión sobre lo que nos rodea, reclamo la importancia del día a día, de lo cotidiano, por eso intento convertir estos inadvertidos y necesarios objetos en protagonistas de mis imágenes.



↪ ***Las comparaciones con el estilo de un artista tan consolidado como Chema Madoz son inevitables, ¿lo conocías cuando empezaste a indagar en tu propuesta fotográfica actual?***

↪ Cuando realizaba las primeras fotografías relacionadas para concursos en donde utilizaba un objeto y un título, me fijaba en la fotografía publicitaria o la que podía encontrar en los foros de fotografía, quizás ahí las imágenes eran más toscas.

↪ Es cuando evoluciono dando mayor protagonismo al objeto, suprimiendo el título de las obras, cuando descubro otros autores, tanto actuales como del pasado, que utilizan el objeto como medio de expresión.

↪ ***Desde que conociste las fotografías de Madoz, ¿se volvió más complejo tu proceso creativo por miedo a las comparaciones?***

↪ Sin duda, pero no solo con Chema Madoz, sino también con otros autores que juegan con los objetos, Román Montesinos (fotógrafo gallego con el cual mantengo contacto), Horacio Salinas, Nancy Fouts, Kevin Van Aelst, etc. Es un privilegio que mi trabajo recuerde al de grandes artistas, pero no quiero que formen parte de la inspiración y del proceso creativo. Es inevitable llegar a utilizar objetos tan cotidianos pero lo que no quiero es sentirme influenciado por el mensaje que cada autor quiera enviar en un momento determinado. Sin duda es un estilo muy marcado.

↪ ***Realizas unas fotografías muy conceptuales, ¿qué piensas de la aplicación de este tipo de ideas con fines publicitarios y de la publicidad en general?***

↪ La publicidad trata de exaltar un producto, nos transmite un mensaje. Sin duda, la fotografía conceptual es idónea para ser utilizada con fines publicitarios. Aunque nunca me planteé la utilización de mis fotografías en este ámbito, si me han transmitido en algunas ocasiones la capacidad de algunas fotografías que tengo para ser reclamo publicitario de Asturias o de sus productos.

↪ ***En los últimos meses tu trabajo es cada vez más visible, ¿te planteas en algún momento centrar tu actividad profesional en la fotografía? ¿Por qué?***

↪ No, aún no. Que no me dedique a ello me supone poder trabajar a mi ritmo e ir presentado nuevas series cuando crea que debo hacerlo. Sigo creando y ya veremos a ver que sucede en un futuro.





















**E**n sus inicios, García de Marina presenta en las redes sociales una fotografía realista, y tras su gran acogida decide apostar por presentar su trabajo más íntimo, enmarcado en la fotografía artística. En menos de un año, presentó dos exposiciones individuales, *Insospechada cotidianidad* y *Poesía de lo prosaico*, que siguen recorriendo las salas de exposiciones asturianas, esperando la oportunidad de poder conquistar otros territorios.

Exposiciones colectivas, premios y una gran acogida de público y de medios de comunicación, definen la vertiginosa carrera de este joven, que nunca soñó que aquella afición pudiera traspasar los muros domésticos. Según él, nada de ello hubiera sido posible sin las redes sociales, pero quizás el secreto de esta gran acogida está en la creatividad de su mirada que le ha hecho merecedor de la portada de febrero de la prestigiosa revista "Arte Fotográfico on line".

Su obra, enmarcada en la fotografía artística o conceptual, nos reivindica en última instancia otra realidad, la necesidad de reinventarnos en un contexto social complicado. Una obra que define como irreverente con la realidad, donde imprime nuevas identidades a los objetos cotidianos transformándolos antes de ser fotografiados. Sin retoque fotográfico, busca sorprender al espectador y si es posible, arrancarle una sonrisa o un momento de contemplación en un mundo tan acelerado.

García de Marina busca sorprender al público haciendo *poesía de lo prosaico*.

[www.garciademarina.net](http://www.garciademarina.net)

[www.facebook.com/garciademarinafotografia](https://www.facebook.com/garciademarinafotografia)



# Roberto Arango Ocampo





**S**iendo parte de la escena artística y fotográfica, quiero expresar por medio de mis conocimientos, cómo percibo y expreso lo que hay a mi alrededor, la manera en que capturo momentos y espacios; y principalmente desarrollar a través del tiempo un proceso creativo, técnico y conceptual con el fin de generar una experiencia con la cual pueda mejorar las muestras y expresiones de mis gustos, ideas y trabajos.

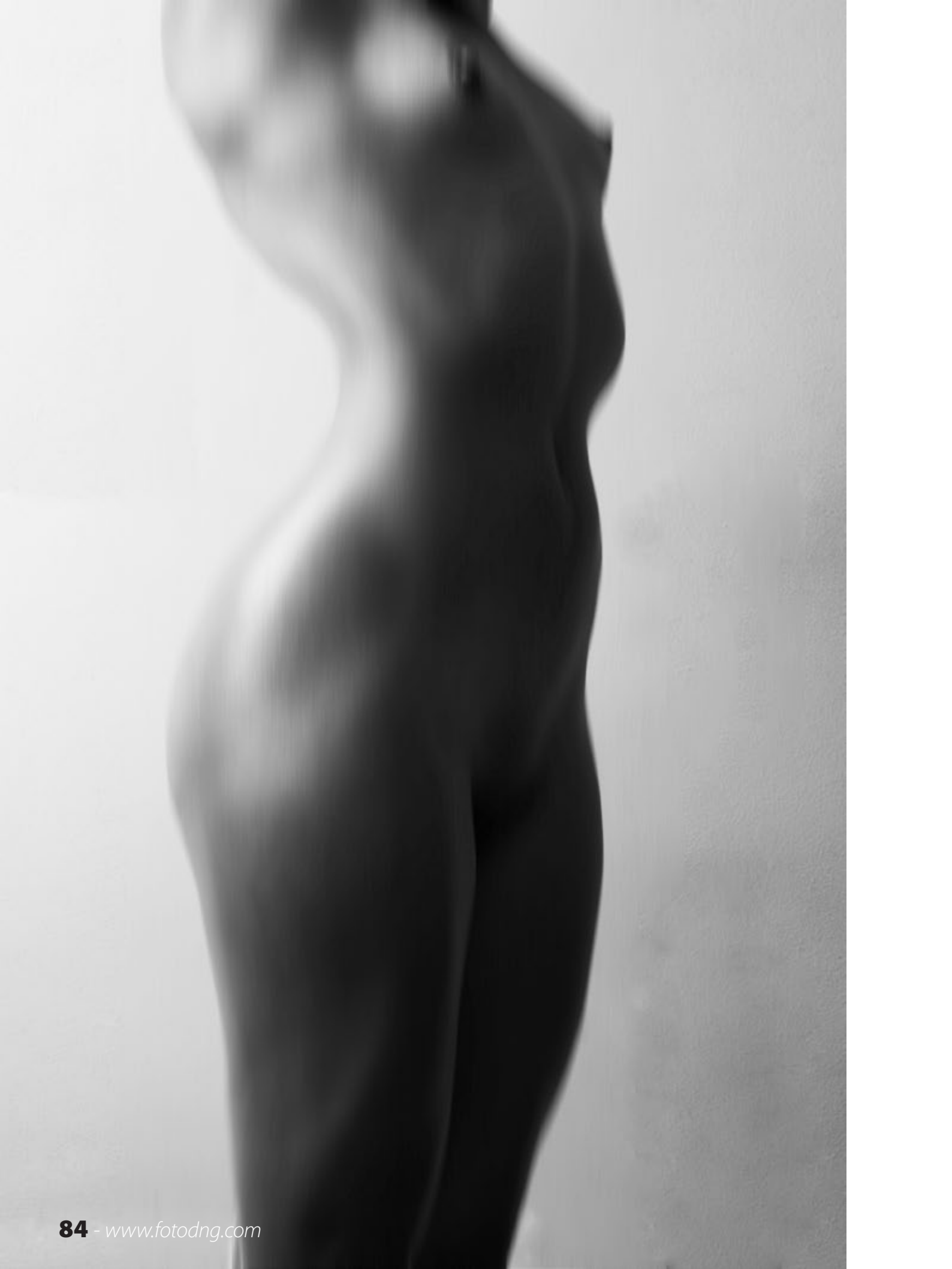














# El Jeep



**Por Manuel Pozo Coronado**

[www.manuelpozo.com](http://www.manuelpozo.com)







**A**lyona me propuso hacer esta sesión. Pensó en la historia, me envió ideas y me puse manos a la obra.

Coordinar cualquier sesión es complicado. Pero si tienes que reunir un equipo TFCD con experiencia y calidad, buscar localizaciones, atrezzo, vehículo... la cosa se complica mucho más. Afortunadamente todo el equipo ha colaborado aportando ideas y haciendo su trabajo a la perfección. Me gusta poder delegar en el equipo, confiar en su profesionalidad y poder centrarme en mi trabajo. Seguro que hay cosas mejorables, este tipo de colaboraciones las hacemos para disfrutar de nuestra pasión, para ampliar nuestra experiencia, para seguir aprendiendo... y creo que ha quedado un trabajo bonito del que podemos sentirnos orgullosos.









**Fotografía y dirección:** Manuel Pozo Coronado · [www.manuelpozo.com](http://www.manuelpozo.com) / [www.litmind.com/manuelpozo](http://www.litmind.com/manuelpozo)

**Estilismo:** Laura Martín Herguedas · [www.litmind.com/E59014](http://www.litmind.com/E59014)

**Modelo:** Alyona Svintsitska · [alyonasecret.wix.com/alyona-web](http://alyonasecret.wix.com/alyona-web) / [www.litmind.com/257203](http://www.litmind.com/257203)

**Modelo:** Nacho Ros · [www.litmind.com/268264](http://www.litmind.com/268264)

**Maquillaje:** Simone Silva · [www.litmind.com/361877](http://www.litmind.com/361877)

**Ayudante de fotografía:** Mayte Vidal · [www.litmind.com/163786](http://www.litmind.com/163786)

**Ayudante de fotografía:** Juan Manuel Cobo García

Gracias especiales a José Manuel y a Paco de Argantec por prestarnos el fantástico Jeep, a Carlos Martín por hacer las gestiones con la Gasolinera y a Ángeles Castro, diseñadora de moda, por presentarme a Laura, pieza clave de este proyecto.

















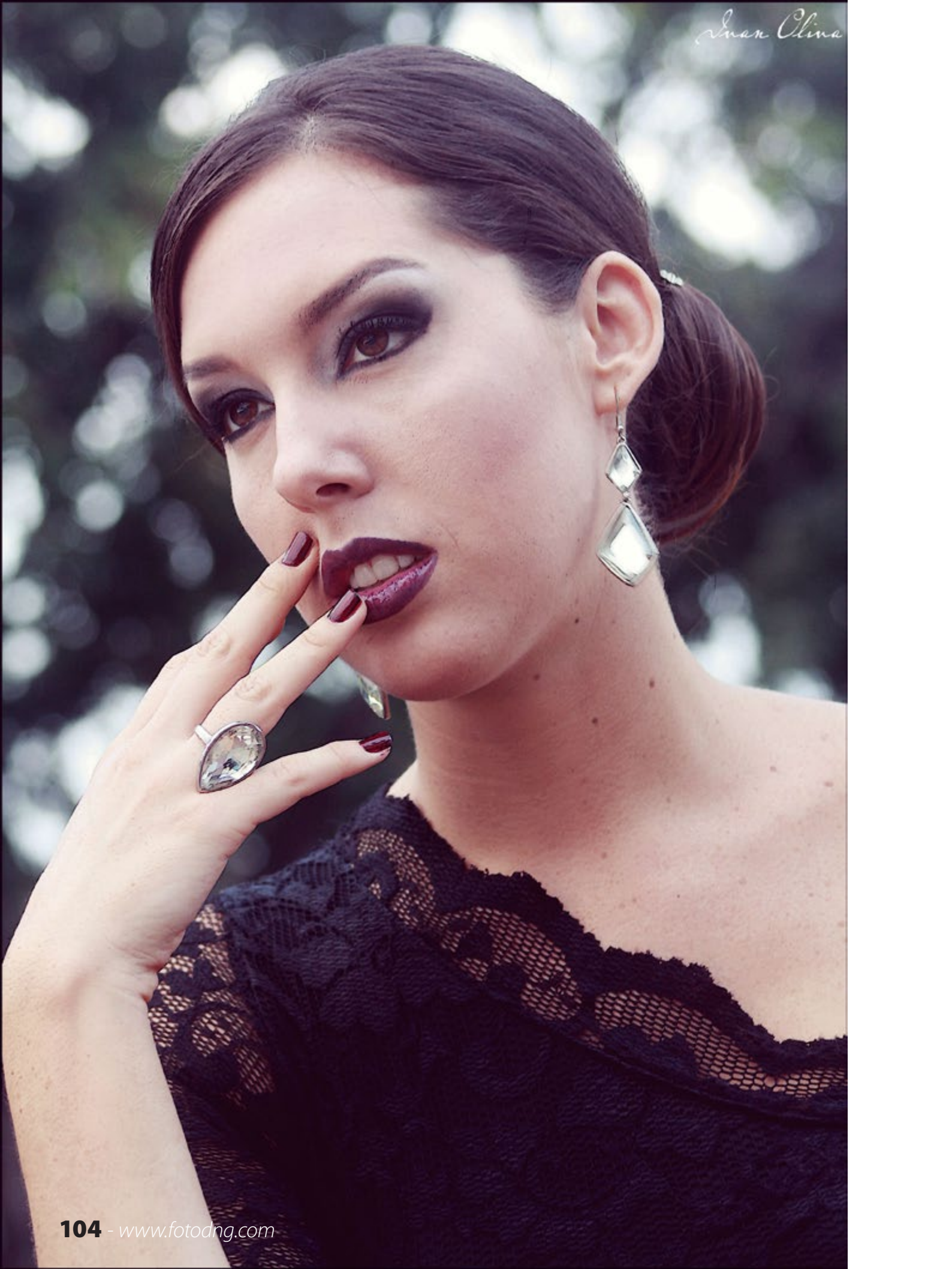
# Iván Oliva

[www.fotoplatino.com/fp14988](http://www.fotoplatino.com/fp14988)





















Amazon Kindle Fire



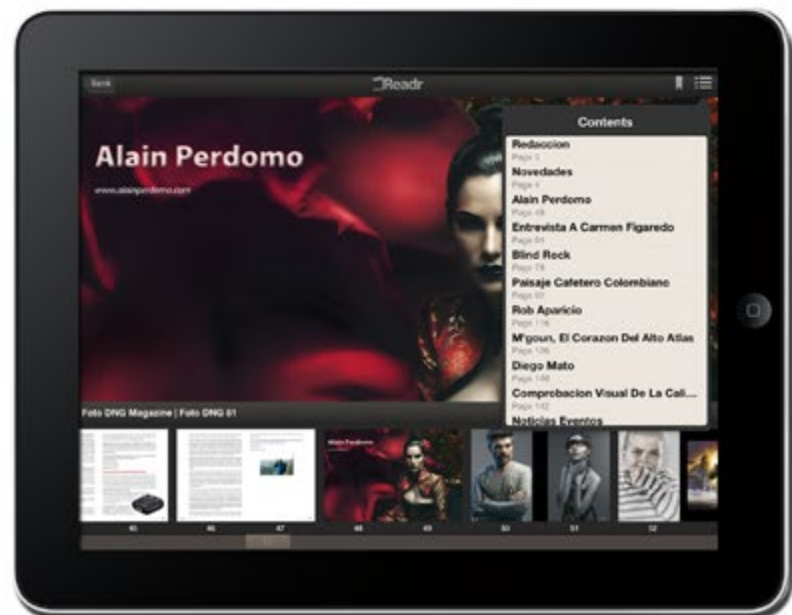
BlackBerry 10

# Revista Foto DNG disponible para

Kiosco iPad y iPhone



App Readr iPad



# El fotógrafo y la web (II)

## 29 consejos para la creación de la web de un fotógrafo

Por Joan Boira

[joanboira.com](http://joanboira.com)

El fotógrafo y la web (I) en revista Foto DNG N° 74, Octubre 2012 (Página 116):

<http://www.fotodng.com/revista-online-74-pag-116>



La página web es la primera o principal carta de presentación del fotógrafo con el usuario. Siendo la estructura principal sobre la que se interconecta todo el proyecto “online”.

A estas alturas, hablar de la necesidad de que un fotógrafo debe tener una página web creo que es innecesario, ya que todo el mundo es consciente de que el primer paso que damos todos antes de contratar los servicios de un profesional, es buscar información de este en internet, y dónde mejor mostrar la información sobre nosotros y mostrar nuestra obra que a través de nuestro propio “aparador”.

Partes principales de una web:

- Presentación: Quién somos, a que nos dedicamos y porque deben elegirnos a nosotros.



<http://joanmarques.net/>

- Servicios: Que ofrecemos, guía de servicios y promociones.



*Muestra de los servicios que ofrezco en mi web*

- Galería web online: (consultable a través de cualquier dispositivo con acceso a la web), a ser posible no usando tecnología "Flash".



*Galería web en [www.luiscarro.com](http://www.luiscarro.com)*

- Contacto: mail, teléfono, dirección del estudio, así como el enlace a nuestro usuario en las distintas redes sociales. Es muy importante poner, por lo menos, una ubicación aproximada, para discriminar a los clientes que no tenemos acceso, a nivel mundial.



Your Name (required)

Your Email (required)

Subject

Your Message

Copyright © 2012 - All Rights Reserved - Joan Marqués Photography  
Email: info@joanmarques.net - Phone: +34 609 748856 - RSS Feed - Acceder

## Contacto

- Enlaces de interés: Link's a otras web's o sitios de interés (Nikon, Canon, Egm, Manual Color, diseñadores, usuarios que aporten temas de interés, etc). Debe haber referencias/enlaces en toda la web, aunque puede haber además, un apartado dedicado.

La página web de un fotógrafo suele ser el primer contacto con sus clientes potenciales. Ya que cuando alguien busca un nuevo proveedor de servicios fotográficos querrá hacerse una idea de que tipo de profesional puede contratar. Para ello buscará información por diferentes vías:

A través de un buscador (Google, Ping, etc ...), en cuyo caso nos interesa mucho nuestro posicionamiento en internet (hablaré de ello en un próximo artículo).

Por publicidad. A través de medios impresos (revistas, guías, etc.) o por internet Google Adwords, asociaciones de fotógrafos, guías, páginas web, etc.

Recomendación. Suele ser la opción con más fuerza, ya que se supone que tu trabajo y calidad ya han sido demostrados con buenos resultados.

En cualquier caso, una vez seleccionado uno o más profesionales, deseará hacerse una idea del tipo de trabajos que realiza cada profesional, ver una muestra de su Portfolio, tarifas, etc. Por lo que la mayoría consultará la página web para obtener información.

Este es un punto importante, que diferencia una web de un blog o un perfil en una red social.

La página web distribuye la información que queremos, de forma clara, en los apartados o secciones que nos interesa, poniéndola al alcance de cualquiera, según nuestro criterio. Creando un "mundo" hermético dónde el visitante sólo recibe los mensajes que nos interesa. Podemos crear una sección dónde hablemos de nuestra trayectoria, pero que no sea

necesario leer, si al visitante no le interesa, así que si prefiere pasar directamente a los servicios ofrecidos o a las tarifas, puede hacerlo sin necesidad de pasar por otros artículos como puede pasar en un blog sin CMS (Content Management System (Sistema de Gestión de contenidos), que en ese caso ya sería una web usando el motor de un blog, como podemos hacerlo en [wordpress.com](http://wordpress.com)).

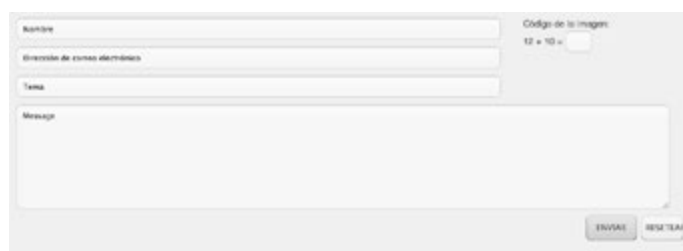
En muchos casos la tarea de confección de la página web es encargada a un diseñador que nos ofrece un diseño espectacular para el lucimiento de nuestras fotografías, pero antes de encargarla o realizarla nosotros mismos, hay unos cuantos puntos que hay que tener en cuenta.

### **Consejos:**

**Usar un dominio propio.** Al contratar un servidor para almacenar nuestra web podemos contratar un dominio ([www.nikon.com](http://www.nikon.com), [www.joanboira.com](http://www.joanboira.com), etc.). Esto nos da una imagen de profesionalidad y mucha más credibilidad.

**Dirección de e-mail.** Es muy importante incluir el nombre del dominio en la dirección de e-mail, en lugar de las direcciones gratuitas tipo "minombre@gmail.com, hotmail, yahoo, etc.). Es algo que puede parecer obvio, pero hay muchos fotógrafos con dominio propio y dirección de e-mail gratuita. Esto da una imagen de ser poco profesionales y no tener mucha idea de lo que estamos haciendo.

**Formulario de contacto.** Muchas páginas web disponen de un formulario de contacto, muy útil para enviar correos desde ordenadores que no tienen un programa de gestión de correo electrónico (Outlook, Mail, etc.); por ejemplo desde un ordenador de un café de internet o uno público.

A screenshot of a contact form. It features four input fields: 'Nombre' (Name), 'Dirección de correo electrónico' (Email address), 'Tema' (Topic), and 'Mensaje' (Message). To the right of the 'Nombre' field is a CAPTCHA section labeled 'Código de la imagen' with the text '12 + 10 ='. At the bottom right, there are two buttons: 'ENVIAR' (SEND) and 'REINICIAR' (RESET).

*Formulario de contacto*

Pero igualmente es aconsejable poner en lugar bien visible nuestra dirección de e-mail, ya que permitirá guardarla a nuestros clientes potenciales, para usarla el día que nos necesiten.

**Página principal:** Debemos definirla muy bien. A de ser lo más atractiva y descriptiva (dos conceptos en principio contradictorios), ya que pocas personas irán más allá. De ella dependerá la primera idea que el público tenga sobre nosotros y juzgarán si vale la pena seguir “buceando” en nuestra web o si no trata sobre el tema de su interés.



*Página principal*

**Impacto.** Al cargar la página principal de la web, el visitante decidirá si tiene interés por “explorarla” o pasa a otra página. Disponemos de muy poco tiempo para generar la atracción necesaria, así que la página principal debe ser atractiva, no recargada (debemos poner los mínimos elementos necesarios), ligera (para que no tarde en ser visualizada) y debe mostrar brevemente el concepto de nuestra página de forma interesante.

**No usar tecnología “Flash”** (Adobe Flash):

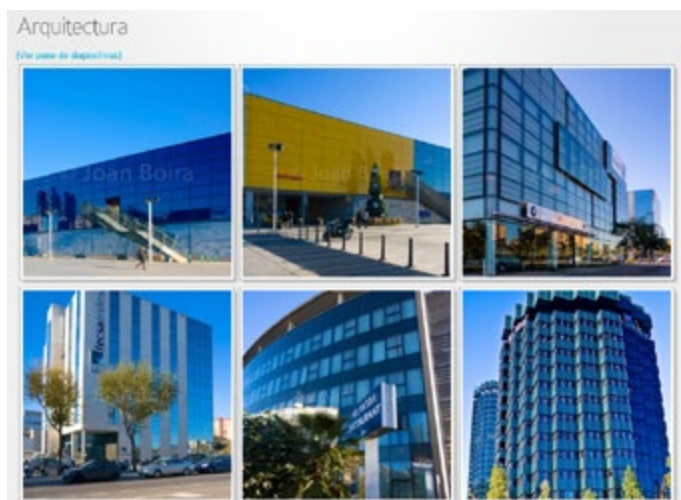
No es compatible con diversos dispositivos (iPhone, iPad, etc.), es necesario tener un programa de visualización de archivos “flash” instalado y actualizado en nuestro ordenador, tablet o smartphone para su correcta visualización.

No permite leer el contenido generado por flash por buscadores como Google. Lo que nos va a repercutir en un peor posicionamiento (posición que ocupamos en los resultados ofrecidos por un buscador, como Google, Bing, etc. cuando realizamos una búsqueda).

**Mostrar nuestra ubicación habitual.** Hay muchas webs de fotógrafos que no indican ubicación o área de trabajo. Es muy importante definirla, ya que en muchos casos cuando alguien busca un profesional para encargarle un trabajo es uno de los cuatro puntos que intenta averiguar, junto con el precio, muestra de trabajos y tipo de servicios ofrecidos. Aunque

podamos desplazarnos, es importante definir de que punto partimos. Ya que para un trabajo rápido y puntual no nos contratarán si vivimos en una ciudad a 1200 Km, pero para un trabajo especializado si es posible que nos llamen e incluso nos paguen el desplazamiento.

**Portfolio o galería.** Es una muestra de nuestro trabajo, por lo que debe reflejar cuales son nuestros puntos fuertes. Es normal e incluso interesante mostrar trabajos sobre diferentes especialidades (fotografía de estudio, reportaje, fotografía social, fotoperiodista, fotógrafo de mascotas, de deportes, etc.) pero mostrar muchas temáticas muestra que somos polifacéticos, pero no estamos especializados en ningún tema concreto, por lo que si nos interesa “vender” más un tipo de fotografía, debemos darle especial protagonismo.



*Galería temática*

Asimismo hay que tener en cuenta que no se trata de poner todas las mejores fotografías que tengamos (para ello se pueden encargar las redes sociales) sino un pequeño repertorio de lo mejor que hemos realizado, dejando ganas de ver más fotos.

**Clientes.** Mostrar una lista de nuestros clientes (de renombre, empresas ...) ayuda a dar confianza.



### *Lista de clientes*

**Palabras clave.** Hay que definir una serie de palabras clave para conseguir el mejor posicionamiento ante los buscadores, respecto a los temas que puedan ser usados para buscar una página web como la nuestra (fotógrafo, fotógrafo de estudio, fotografía social, etc.), y debemos ir repitiendo estas palabras a lo largo del contenido de la web (en la página principal, en la pág. de servicios, etc.).

Evitar el eterno **“página en construcción”**. Habitualmente cuando alguien esta creando su web pone páginas visibles sin contenido y “cuelgan” un cartel que pone “en construcción”. Esto podría dar interés en volver a visitar la web, pero en la mayoría de casos no sucederá, ya sea por haber solucionado el problema con otro fotógrafo o por no volver a acordarse de entrar en la web. Así que es mejor poner la web “visible” cuando realmente esté terminada o por lo menos ponerlo, asegurando que en breve estará disponible; debemos hacerlo en un espacio de tiempo realmente corto, a ser posible inferior a una semana.

En cualquier caso si queremos mostrar algo que aún no tenemos preparado o acabado, es mejor poner “próximamente, en esta página podrás encontrar ...” para generar expectativa e intentar conseguir que algún visitante vuelva a visitarnos.

**Enlaces.** Los “links” (o enlaces) nos permiten poner un acceso a otras páginas web, redes sociales, etc. Es muy interesante poner enlaces en nuestra web, ya que ofrecemos información a nuestros visitantes que puede ser de su interés, sobre temas que pueden estar relacionados con nuestro sector.

Por otro lado es posible que si enlazamos otra página web, y avisamos a los propietarios de esta, obtengamos una recompensa en forma de un enlace de su web hacia la nuestra.

Estos enlaces debemos revisarlos regularmente, ya que es muy desagradable navegar por una web y que los enlaces estén rotos o desactualizados. Además los buscadores nos penalizarán bajando el posicionamiento de nuestra web, ya que analizan todo el contenido de la red y analizan la estructura de nuestra web. Podemos buscar enlaces rotos de nuestra web a través de esta página web: [http://www.lawebera.es/recursos/herramientas/enlaces\\_rotos.php](http://www.lawebera.es/recursos/herramientas/enlaces_rotos.php)

**Diseño bonito y funcional.** La imagen ha de ser la reina de la web sin demasiados elementos que distraigan, pero evitando el uso de tecnología Adobe Flash, como mínimo en la página principal.

**Simplicidad.** Hay que realizar una web intuitiva que sea sobretodo funcional y simple de uso para el acceso al máximo tipo de público.

**Diseño optimizado** para visitantes con velocidad de navegación lenta. En muchos casos se realiza la web pensando en que el visitante usará un ordenador “moderno” con alta velocidad de conexión (adsl o fibra óptica), pero en muchos casos la velocidad no siempre es rápida, por lo que si visitar nuestra página web se traduce en unos tiempos de carga excesivos, lo más probable es que no consigamos nuestro objetivo “el máximo número de visitantes posibles”.

**Compatibilidad con navegadores.** Debemos asegurarnos que la mayoría de navegadores actuales, y algunos más antiguos (Internet Explorer, Firefox, Chrome, Safari, etc.) muestren correctamente nuestra página web.

**Resolución moderada.** Otro punto a tener en cuenta es la resolución optima para la que se ha creado la página web, en caso de ser muy elevada dificultará la navegación en monitores de baja resolución (para smartphones o tablets peor aún). Las resoluciones recomendadas suelen ser 800 x 600 o 1024 x 768.

**Textos breves y concisos.** Resumir con las mínimas palabras los conceptos que queremos transmitir, para que estos no sean aburridos. Debemos leerlos y pensar si alguien con poco interés lo leería completo o a la mitad lo dejaría.

**Ancho de texto.** Para una lectura cómoda, el ancho de los textos debe ser lo suficiente como para una lectura cómoda, intentando no superar un tercio de la pantalla o como máximo la mitad.

**Navegación.** No debemos crear dudas acerca de la posible navegación en nuestra web. El acceso al contenido debe ser rápido y simple. Si dudamos sobre la forma de acceder a un contenido, página, enlace, etc. pongámoslo de la forma más simple u ofrezcamos varias opciones para conseguir acceder al contenido. Cada usuario tiene su forma de navegar (hay quién pulsa sobre una imagen esperando que le lleve a un contenido y hay quién sólo pulsa en enlaces de texto especialmente remarcados).

Es importante que en cada página tengamos, en el menú o a través de un enlace, la posibilidad de volver a la página principal.

**Resolución de las fotografías.** Ha de ser la justa y necesaria. Si colocamos fotos en alta resolución y/o poco comprimidas tendremos unos tiempos de carga de página excesivos (en muchos casos). Es preferible usar una resolución más ligera y que la experiencia de navegación en nuestra web sea satisfactoria.

**Incluir la dirección de la página web** en todos los medios de comunicación que emitamos (tarjetas de visita, folletos, publicidad, bolsas, redes sociales, firma del mail, etc.).

**Música.** Hace unos años era muy habitual poner música en la web para hacer una experiencia más “completa”. Actualmente esta tendencia está en desuso, ya que estamos obligando a someter la navegación en un entorno que puede ser desagradable para algunas personas o simplemente no apetecible. El volumen de los altavoces puede ser inadecuado. Y en muchos casos el visitante puede estar ya escuchando “su” propia música ...

**Respuesta rápida.** Aunque no es un consejo sobre la creación de la página web, hay que tener en cuenta que podemos impresionar a un cliente potencial con nuestra página web, pero si tardamos en responder los mails, perderemos toda la buena imagen que habíamos creado. El tiempo máximo de respuesta a un mail no debe superar nunca las 24 horas (en días laborables), y a ser posible es recomendable responder en las 2-4 o 6 primeras horas.

Es preferible recibir un mail personalizado y rápido, que indique que le responderemos en breve, o le facilitaremos la información; que esperar a tener tiempo para buscar la información requerida y redactar el mail de forma correcta. La imagen que damos es mucho más

eficiente y satisfactoria, ya que de no recibir nada, el cliente no sabe si hemos recibido el mail, o si lo responderemos algún día.

**Tipografía.** El tipo de letra usado para la web debe ser compatible con la mayoría de navegadores, y eso reduce a unos pocos tipos de letra distintos. Los más populares son: **Arial** y **Verdana**. Si usamos un tipo de letra que nos guste y creamos la web en base a ella podemos generar problemas de navegación en distintos ordenadores, con sistemas operativos antiguos o navegadores distintos al nuestro, desajustando el diseño de la web; ya que si un navegador no soporta el tipo de letra de nuestra web, sustituirá la tipografía por otra, y puede ser mucho más “fea”.

**Fondos.** Su principal función es la de resaltar el texto. El fondo debe ser contrastado, en relación al texto. El color debe permitir una lectura relajada, ya que, visualmente, cansa más leer en pantalla que en un medio impreso (los más efectivos son los colores claros). Los fondos más adecuados son aquellos sencillos y sin muchos colores.

**Buscador.** Es muy recomendable que la web disponga de un buscador para facilitar encontrar una información determinada, sin tener que bucear en toda la web para conseguirla. Mejora mucho la usabilidad.

Para ello podemos usar la Búsqueda Personalizada de Google: <http://www.google.com/cse/>

**Tarifas.** Evidentemente no todo el mundo es partidario de mostrar sus tarifas en publico, por diversas razones. No obstante poner parte de nuestras tarifas puede hacer que un tipo de cliente directamente no se interese por nosotros (cosa que puede ahorrarnos una buena cantidad de tiempo) y por otro lado puede acercarnos al tipo de cliente que nos interesa de verdad.



Tarifas de Joan Boira. (2009)

• Hora de servicio	39€ + IVA
• 1/2 hora	20€ + IVA
• Desplazamiento	15€ + IVA (hasta 30 Km, desde plaza Catalunya (Bar))
• Precio de Km adicional	0,25€ + IVA
<b>Servicios específicos:</b>	
Creación de un perfil para Impresora (FOD)	35€ + IVA
Curso (Precio fijo por persona)	35€ + IVA

### *Muestra de tarifas*

**Teléfono fijo.** Es muy habitual en la web de muchos fotógrafos encontrar únicamente un teléfono móvil como forma de contacto directa. En el caso de disponer de estudio nos vendrá más poner el fijo, el móvil y el fax (en caso de tener). Esto muestra que disponemos de infraestructura y nos diferencia de otros fotógrafos con menos medios.

Si no necesitamos o queremos tener un teléfono fijo, podemos contratar un servicio de teléfono fijo "virtual" (enlazado a nuestro móvil), este servicio lo ofrece Vodafone, no se si algún operador más ...

Seguramente me olvidó de algún consejo más, pero creo que he puesto los principales.

# Noticias Eventos

- ✳ – **Fotolia lanza nueva aplicación para iPhone, Fotolia Instant**

<http://www.fotodng.com/?p=2546>

- ✳ – **Arcadina revoluciona el concepto de web para fotógrafo**

<http://www.fotodng.com/?p=2552>

- ✳ – **La Gran Casa. La calle no es un lugar para vivir**

<http://www.fotodng.com/?p=2556>

- ✳ – **Domina tu cámara por Jaime de Diego**

<http://www.fotodng.com/?p=2559>

- ✳ – **BODAF Europe 14 ya está aquí**

<http://www.fotodng.com/?p=2561>

- ✳ – **Evento Fotográfico de ayuda a Filipinas**

<http://www.fotodng.com/?p=2566>

- ✳ – **El calendario europeo de Flickr 2014 ya tiene sus fotos ganadoras**

<http://www.fotodng.com/?p=2573>

- ✳ – **Bodaf Europe 14, Técnica, Inspiración, Estrategia y Marketing**

<http://www.fotodng.com/?p=2579>



Amazon Kindle Fire



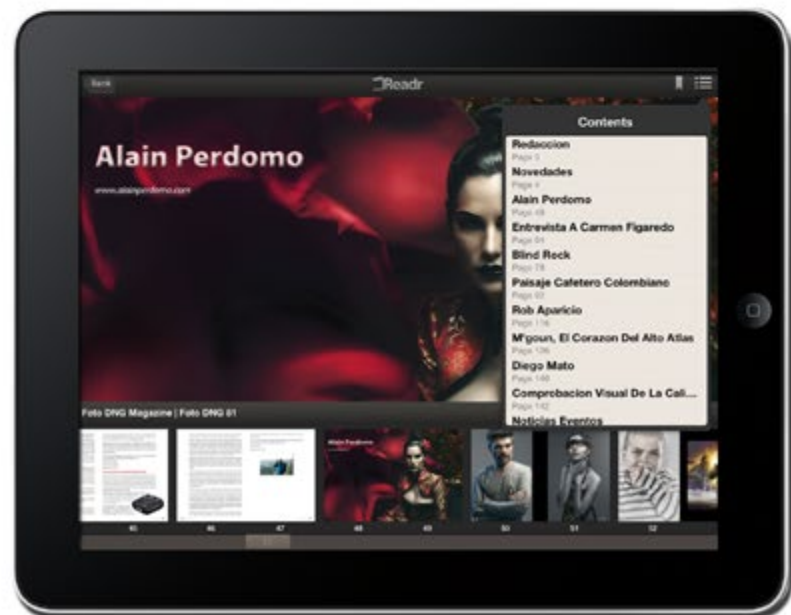
BlackBerry 10

# Revista Foto DNG disponible para

Kiosco iPad y iPhone



App Readr iPad



# Libros del mes



## Perros bajo el agua

Seth Casteel

Las increíbles y divertidas fotografías de los perros bajo el agua se han convertido en una auténtica sensación en todo el mundo. Mirado desde fuera, parece un ejercicio sencillo: un perro salta, el agua salpica y su cabeza empapada emerge triunfante con una pelota entre los dientes. Sin embargo, debajo del agua se crea todo un ballet de dientes afilados, de burbujas, de patas, pe-

los y orejas a merced de la corriente.

Desde el Labrador que brinca hasta el Teckel que bucea, la verdadera personalidad del perro surge en el agua; algunos se dejan llevar, nadan lentamente; otros, arquean el cuerpo y se deslizan con la potencia y determinación de los tiburones.

En más de 80 retratos, el fotógrafo Seth Casteel, activo defensor de los derechos de los animales, captura nuevas facetas de nuestros viejos amigos, en increíbles acrobacias bajo el agua. Cada foto rezuma pasión, vida. Cada foto nos recuerda que detrás de la apariencia angelical y domesticada de un perro, se esconde un primitivo diamante en bruto. Este volumen deja constancia de la felicidad que nuestros perros pueden darnos cada día.

[www.photo-club.es](http://www.photo-club.es)

# Nikon D7100

## Premio a la Cámara europea 2013-2014

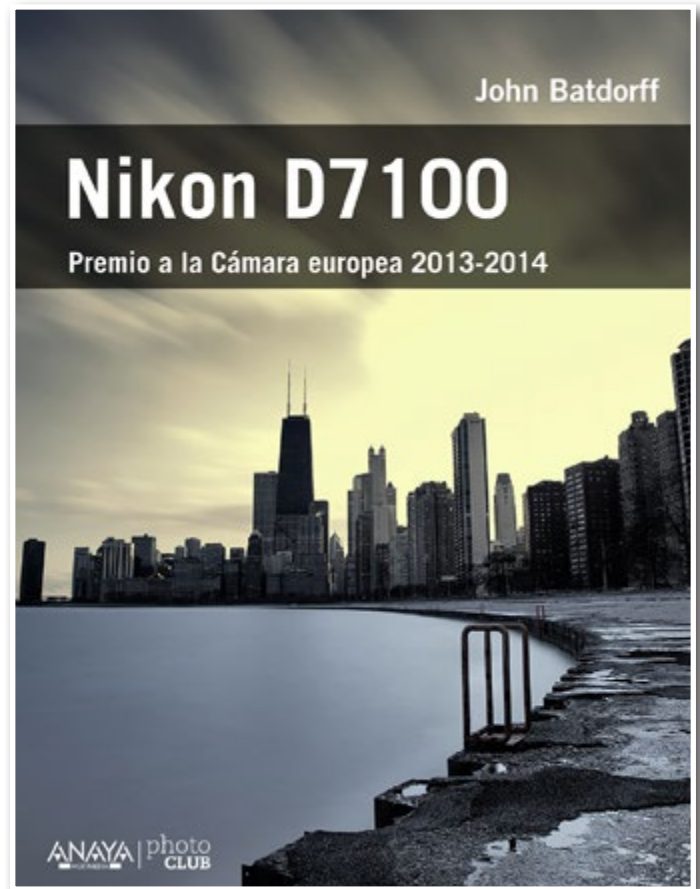
John Batdorff

La Nikon D7100 acaba de salir al mercado y con ella, su manual de fotografía. Esta cámara ha ganado la prestigiosa distinción de los premios EISA y se ha convertido en la Cámara europea en la categoría D-SLR en formato DX. Gracias al abandono del filtro de paso bajo óptico (OLPF), así como al sistema de enfoque de 51 puntos, la D7100 puede capturar, con alta definición, las texturas más sutiles. Es además resistente a las caídas y a los rigores meteorológicos, y permite obtener resultados asombrosos en entornos poco iluminados, así como capturar acciones en movimientos muy rápidos.

Si usted se ha decidido por esta D-SLR de alta gama, necesita un libro que, además de enseñar las principales características de la

cámara, muestre cómo usarla para convertirse en un gran fotógrafo. Esta es una mezcla perfecta entre curso de fotografía y guía de usuario escrito por John Batdorff, un galardonado experto en viajes y reconocida autoridad en el mundo de la fotografía en blanco y negro. Aprenda a trabajar con la excelencia de los profesionales, y, vaya donde vaya, consiga extraer a su Nikon todo el potencial que posee.

[www.photo-club.es](http://www.photo-club.es)



# Street View Photography-Spain

<https://www.facebook.com/StreetViewPhotography.es>



Lola Martin

Daniela Giannangeli





Marcin Drab



Albert I.R.P.

Manuel Casanova



# Grupo Foto DNG en Flickr

**S**i quiere optar a ver sus fotos en esta sección, puedes subirlas al mural del grupo **Foto DNG en Flickr** (<http://www.flickr.com/groups/fotodng/>), tenga en cuenta que sólo seleccionamos fotos de al menos 1000px de ancho o de alto.

**Grupo Foto DNG en Flickr: 3.878 miembros y 177.240 fotos subidas al mural.**

Isis Amador (Marcos Rivero / Fotógrafo)





Proverbios 17 (Julio Codesal (juyma))





The Night (jormarge)

01 (ruizsol\_Paco Rojas)





Sunset at Samal Island (RQUI Photography)



Ph diafragma\_fotografía

Flor de Iraca (Alberto García C. / diafragma\_fotografía)



Santiago de Chile, pileta pública (Alejandro Bonilla)

\_GUS4412 (gusba)







Observada (Joan Pujol)

\_1000538 simple (ayudantedesantaclaus)





In red. (Nahual-Jorge Mexicano)



en el corazón del bosque (idlphoto)





# Octavo concurso fotográfico Foto DNG

## ➔ **PARTICIPANTES:**

Podrán participar todos los fotógrafos profesionales o aficionados de cualquier nacionalidad que estén interesados siempre y cuando puedan presentar una dirección postal de España para el recibo del premio en caso de resultar ganador (los envíos de los premios por parte de los patrocinadores del concurso sólo se realizarán a direcciones postales de España).

## ➔ **TEMA:**

El tema será libre, sin ninguna limitación de técnica ni estilo. No se admitirán obras que atenten contra la dignidad de las personas y/o contra los derechos humanos.

## ➔ **MODALIDAD Y PRESENTACIÓN:**

Los trabajos se presentarán enviándolos mediante el formulario de la web de Foto DNG, ubicado en la sección Concursos, subsección Foto DNG 2013, debiendo cubrir todos los datos obligatorios.

Las fotos enviadas estarán en formato JPG, de al menos 1.200 px de ancho o de alto, sin límite de tamaño en píxels, siempre que no ocupe más de 2.048 Kb. (Cualquier foto que no cumpla dichas características

será automáticamente descartada).

No se admitirán fotos en las que figure texto alguno como la firma del autor, su nombre, logo, fecha, sitio web o cualquier otro texto superimpreso en la foto. (Cualquier foto que no cumpla dichas características será automáticamente descartada).

## ➔ **OBRAS:**

Cada concursante podrá presentar un máximo de veinte fotografías por mes, sin límite total durante el período del concurso, siendo cada una de ellas no publicada en ediciones anteriores de los concursos de Foto DNG y propiedad del autor.

## ➔ **PLAZO DE ADMISIÓN:**

La fecha límite para la aceptación de los trabajos será hasta el día 20 de Diciembre de 2013.

## ➔ **JURADO:**

Estará compuesto por personas de reconocido prestigio en el mundo de la fotografía. El número será impar y su fallo inapelable. El fallo se emitirá el primer trimestre de 2014 y se hará público en un plazo máximo de 30 días, mostrándose el mismo en la web de Foto DNG y en la revista.

➔ **OBSERVACIONES FINALES:**

Las inscripciones serán gratuitas.

Todas las obras serán expuestas en la web de Foto DNG y algunas en la revista Foto DNG en la edición de cada mes, manteniéndose tanto las fotos ganadoras como todas las participantes indefinidamente en la web <http://www.fotodng.com/>.

Las fotos premiadas podrán ser utilizadas por los siguientes patrocinadores con fines promocionales del concurso (Robisa, Fujifilm y Sandisk), manteniendo la autoría y derechos de la obra el autor de la misma, y el resto de las fotos participantes no premiadas previo contacto y acuerdo con sus autores.

Los concursantes aceptan el posible envío de mails publicitarios a la dirección indicada en el registro por parte de Robisa, Fujifilm y Sandisk, siempre de asuntos relacionados con dichas marcas y con temas relacionados con la fotografía, informando en los mails de las marcas la manera de darse de baja de dichos envíos publicitarios si no desearan continuar recibiendo los.

Para poder recibir el premio, puede exigírseles a los titulares de las obras el envío de una copia de su documento nacional de identidad, junto con una declaración firmada acreditativa de propiedad intelectual de la obra. Si en la obra aparecen menores, puede exigírsele al autor el envío de copia

de la correspondiente autorización de sus padres o tutores legales.

La comunicación de las fotos ganadoras a los premiados se realizará al mail indicado en el momento del envío de la foto, si este no responde a dicho mail en el plazo de quince días, dicho premio pasará al siguiente clasificado en la lista.

En el caso de no estar disponible alguno de los premios por cambio de modelos en fábrica o cualquier otro motivo, se sustituirá el mismo por un producto similar o superior.

Los participantes serán responsables de las reclamaciones que se produjeran por derechos de imagen y terceros.

Cualquier caso o imprevisto no contemplado por estas bases será resuelto por el jurado.

El hecho de concursar supone la total aceptación de las bases, así como el fallo inapelable del jurado.

## Primer Premio:

- **Flash METZ 36 AF- 5 digital** dedicado por cortesía de **Rodolfo Biber** [www.robisa.es](http://www.robisa.es)
- **Unidad Nero 12 Platinum** por cortesía de **Nero** [www.nero.com](http://www.nero.com)



## Segundo Premio:

- **Sistema sujeción COTTON CARRIER modelo Side Holster** por cortesía de **Rodolfo Biber** [www.robisa.es](http://www.robisa.es)
- **Unidad Nero 12 Platinum** por cortesía de **Nero** [www.nero.com](http://www.nero.com)



## Tercer Premio:

- **Marco Fotos PHOTOTRAX** por cortesía de **Rodolfo Biber** [www.robisa.es](http://www.robisa.es)
- **Unidad Nero 12 Platinum** por cortesía de **Nero** [www.nero.com](http://www.nero.com)





Santa Justa (JORGE CASTILLA CASTRILLON)



Dolls (Raul Villalba)



Cita en los jardines de Madrid (Raul Villalba)

Soledad (JORGE CASTILLA CASTRILLON)





Cristina (María Amalia Orta León)



Mayulis (José Armando Ocampo)

Up! (Miriam Carrasco Mohino)





Timidez (Noelia Medina Navarro)

infancia en centroamerica (Alberto Cob)







the beast (Le Boulanger Nicolas)

Antiguo muelle de la langostera (José Armando Ocampo)





GLOBAL HUMANITARIA

**902 20 13 20**

[www.globalhumanitaria.org](http://www.globalhumanitaria.org)

Únete al ciclo  
que cambia Vidas

