



FOTO

DNG

REVISTA MENSUAL DE FOTOGRAFIA E IMAGEN

Número 89 - Año IX. Enero 2014

ISSN 1887-3685



9 771887 368002



- ★ *Fisterra Bicicleta*
- ★ *Martha R. Barilari*
- ★ *Sintiendo en Blanco y Negro*

Número 89 (Año IX - Enero 2014)

3 REDACCIÓN

4 NOVEDADES

28 FISTERRA BICICLETA

Por Juan Sisto

54 2014 SONY WORLD PHOTOGRAPHY AWARDS - OPEN SUBMISSIONS

68 SINTIENDO EN BLANCO Y NEGRO

Por Carlos Acín

82 MARTHA R. BARILARI

102 STREET COLOR

Por Lleticia Davis

116 MOLINOS

Por Jaime Crespo

136 NOTICIAS EVENTOS

138 LAS FOTOS DEL MES DE BLIPOINT

140 STREET VIEW PHOTOGRAPHY- SPAIN

142 GRUPO FOTO DNG EN FLICKR

150 OCTAVO CONCURSO FOTOGRAFICO FOTO DNG

FOTO DNG



Revista Foto DNG

ISSN 1887-3685

www.fotodng.com

Dirección y Editorial:

Carlos Longarela

carlos@fotodng.com

Créditos:

Diseño Logotipo: **L M Calvet**

Idea inicial diseño: **JAM**

Portada:

Modelo Manuel Martín

Fotografía y edición: **Martha R. Barilari**

www.martharbarilari.com

Colaboraron en este número:

Jon Harsem, Juan Sisto, worldphoto.org, Sinan Dinis, Cory Kipa, Carlos Duarte, Eugene Stulov, Joyce Le Mesurier, Igor Kryzhko, Holger Schmidtke, Kevin John Bleasdale, Samantha Fortenberry, Pedro Londono, Nicolas Reusens Boden, Sergio Carbajo, Simone Sapienza, Carlos Acín, Martha R. Barilari, Bruno Pires, Lleticia Davis, Marcelo Mac Andryh, Jackelline Weiga, Alex Martins, Jaime Crespo.

** Las opiniones, comentarios y notas, son responsabilidad exclusiva de los firmantes o de las entidades que facilitaron los datos para los mismos.*

La reproducción de artículos, fotografías y dibujos, está prohibida salvo autorización expresa por escrito de sus respectivos autores (excepto aquellos licenciados bajo Creative Commons, que se regirán por la licencia correspondiente).

Redacción

Me encuentro escribiendo estas líneas a punto de finalizar el año, para que este número llegue a tiempo a vuestros dispositivos en los primeros días del 2014, año en el que esperamos que Foto DNG pueda tener un nuevo impulso, llegar a todas las personas que aún no conocen la revista... seguir siendo la revista de tantos y tantos fotógrafos y alcanzar a aquellos que aún no saben lo que es Foto DNG, seguir con nuevos proyectos, aumentando números y números, seguir con ilusiones y llegando allá donde apenas llega la tecnología, aunque sea en copias de CD's que se van pasando de mano en mano para llegar a una mayor audiencia, como me consta que se distribuye en Cuba gracias a varios colaboradores desinteresados, gracias a todos ellos...



Carlos Longarela



Por estos y muchos otros deseos, esperamos que el 2014 sea un buen año, tanto para Foto DNG, como para todas nuestras/os lectoras/es, y que atrás vayan quedando las crisis, los problemas y todo aquello que no queremos para este 2014.

!!! Feliz Año 2014 a todas/os !!!



Novedades

PowerShot G16 y PowerShot S120

Los nuevos modelos PowerShot G16 y PowerShot S120 de Canon son capaces de desafiar las exigencias de los fotógrafos más avanzados ya que han sido construidas para ofrecer un nuevo nivel de calidad de imagen y de prestaciones, destacando ambas cámaras por su impresionante velocidad y capacidad de respuesta.

Tanto con la PowerShot G16 como con la PowerShot S120 es posible obtener imágenes perfectas, con poco ruido y altos niveles de detalle, incluso en condiciones con poca luz, gracias a las innovadoras tecnologías que incorporan; por ejemplo, el nuevo procesador de la imagen DIGIC 6 de Canon, consistente en una potente plataforma para captar imágenes, es un elemento básico de ambas cámaras. La extraordinaria potencia del DIGIC 6 permite a los usuarios ampliar sus posibilidades fotográficas y captar imágenes espectaculares en una

amplia variedad de situaciones críticas. El HS System de Canon combina el procesador DIGIC 6 junto con un sensor CMOS de alta sensibilidad tipo 1/1,7 de 12,1 megapíxeles, para ofrecer imágenes con un rango dinámico más amplio, poco ruido y altos niveles de detalle, incluso en situaciones de luz escasa, gracias a sensibilidades de hasta 12.800 ISO.



Ambas cámaras, que ofrecen una velocidad y prestaciones mejoradas, proporcionan un funcionamiento y una velocidad de disparo muy rápida, con posibilidad de disparar ráfagas de hasta aproximadamente 9 fps. Los fotógrafos pueden también beneficiarse de velocidades AF muy mejoradas: la PowerShot G16 es ahora un 41% más rápida que su predecesora la PowerShot G15, mientras que la velocidad AF de la PowerShot S120 es un 50% más rápida que la de su predecesora, la PowerShot S110.

PowerShot G16, extraordinaria rapidez y conectividad

La PowerShot G16 cuenta con un objetivo Canon original muy luminoso f/1,8-2,8, desarrollado utilizando vidrio de alta refracción, combinado con un revestimiento exclusivo y múltiple, diseñado para hacer frente a longitudes de onda de la luz específicas de la escala nanométrica. Su objetivo zoom óptico 5x ofrece una versatilidad increíble, proporcionando una apertura f/1,8 a su focal angular de 28 mm y una apertura f/2,8 a su longitud focal máxima de 140 mm. Esto proporciona a los fotógrafos una mayor libertad para fotografiar con luz escasa, usando velocidades de obturación más rápidas para congelar el movimiento, incluso cuando se utiliza el zoom óptico a la longitud focal máxima.

arcadina

Webs profesionales para fotógrafos

¡La web profesional de fotografía que siempre soñaste!



Descubre todos nuestros modelos web con blog profesional integrado en:

arcadina.com

info@arcadina.com



Nos encargamos de todo: dirección de Internet (www.tu-nombre.com), cuentas de correo, alojamiento de contenidos, actualizaciones automáticas, mejoras y soporte técnico.

Síguenos en     



La G16, que mantiene el estilo característico de la serie PowerShot G, ofrece una serie de controles manuales y un manejo excelente para el uso diario, mientras que su cuerpo de aluminio robusto y ligero la convierte en un complemento ideal de una cámara réflex digital.

Diseñada para un manejo rápido con una sola mano, la cámara cuenta con un Dial de Control de dos niveles, un Botón de Vídeo específico, un Dial Frontal, un Dial Posterior y un Botón de Atajo personalizables, lo que hace que los usuarios puedan acceder y seleccionar los ajustes de la cámara rápida y fácilmente entre dos disparos. Además, la G16 es el primer modelo de la serie G en disponer de conectividad Wi-Fi para compartir las imágenes directamente en dispositivos móviles y redes sociales.

PowerShot S120, rendimiento experto, rápido y con conexión, en el bolsillo

La PowerShot S120 es el primer modelo de la serie S, así como la cámara más delgada del mundo, en contar con un objetivo f/1,8. El objetivo ultra angular zoom óptico 5x, f/1,8, 24 mm, ofrece la flexibilidad necesaria para captar una amplia gama de sujetos. Este objetivo proporciona resultados nítidos, incluso en condiciones con poca luz, gracias a su gran apertura f/1,8 y el zoom óptico 5x ultra angular de 24 mm, proporciona la flexibilidad para captar una amplia gama de sujetos. La focal ultra angular de 24 mm resulta ideal para captar amplias escenas, mientras que el zoom 5x facilita el acercamiento a los sujetos, combinado con una gama de aperturas flexible, lo que proporciona unas prestaciones ideales para captar una amplia gama de escenas.

La S120, que ofrece un equilibrio ideal entre tamaño y calidad de imagen extraordinaria, dispone de una serie de controles manuales en su cuerpo compacto y delgado. Las imágenes captadas se pueden compartir directamente en dispositivos móviles y redes sociales, mediante la función Wi-Fi. Los ajustes

importantes se pueden ajustar de formas diferentes: mediante los botones de control específicos, en la pantalla táctil de 7,5 cm (3,0") o mediante el Anillo de Control de objetivo, tan característico de la serie S, lo que garantiza que el fotógrafo siempre tendrá el control de su cámara.

Flexibilidad creativa con control manual

Ambos modelos, que ofrecen niveles de control similares a los de las cámaras réflex digitales EOS de Canon, han sido diseñados para permitir un control totalmente manual de los ajustes de exposición importantes. Las cámaras también ofrecen la posibilidad de fotografiar en varios formatos y archivos de imagen RAW para disfrutar de las máximas posibilidades de composición creativa y de libertad durante el procesamiento posterior.

El desarrollo de dos nuevos Filtros Creativos —Estrellas y Desenfoque del Fondo— unido a las posibilidades del modo HDR mejorado incentivará la creatividad durante el disparo. El Modo Estrellas dispone de tres preajustes diferentes —Paisaje Nocturno de Estrellas, Rastros de Estrellas y Vídeo de Estrellas a Intervalos—, combinado con su extraordinario comportamiento con luz escasa y las sensibilidades ISO altas, permite a los usuarios captar cielos estrellados con todo detalle. El nuevo Modo de Desenfoque del Fondo crea instantáneamente el efecto de una profundidad de campo reducida desenfocando automáticamente el fondo, mientras que el modo HDR mejorado proporciona libertad adicional para captar imágenes HDR sujetando la cámara en las manos.

Claridad de imagen con el Estabilizador de Imagen Inteligente

La prestigiosa tecnología del Estabilizador Óptico de la Imagen de Canon previene los efectos del movimiento de la cámara, reduciendo las fotos movidas y las grabaciones de vídeo poco estables. El IS Inteligente detecta automáticamente las condiciones de disparo y aplica el modo más adecuado de entre las siete opciones preajustadas del Estabilizador de la Imagen. Ambos modelos también disponen de un modo IS Dinámico mejorado en cinco ejes, que reduce los efectos del movimiento de la cámara, que se producen habitualmente cuando los vídeos se graban desde un vehículo en movimiento o andando.

Mantente conectado



La función Wi-Fi de Canon, disponible en ambos modelos, implica que los recuerdos más apreciados los podrás compartir de forma inalámbrica subiendo las imágenes a las redes sociales mediante conexión a internet o a través de dispositivos portátiles, tales como smartphones y tablets. Las cámaras también son compatibles con etiquetado GPS mediante un teléfono móvil, pudiendo añadir los datos del lugar usando la aplicación específica de Canon para smartphones o tablets. La nueva función de Sincronización de Imágenes permite conservar cómodamente las imágenes más memorables. Los usuarios pueden seleccionar y enviar las imágenes mediante Wi-Fi utilizando la Sincronización de Imágenes, la cual determina de forma

inteligente el mejor método de hacer copias de seguridad, bien sea con almacenamiento en la nube online o en un ordenador registrado, sincronizándolos luego automáticamente.

Vídeos Full HD nítidos y claros

La PowerShot G16 y la PowerShot S120 pueden grabar vídeo con resolución Full HD (1.920 x 1.080) a 60p con sonido estéreo, lo que resulta ideal para grabar vídeos de alta calidad. Los objetivos zoom ópticos de ambas cámaras se pueden utilizar durante la grabación, mientras que el AF de Seguimiento garantiza que los sujetos aparecerán nítidos, claros y enfocados en los vídeos. La PowerShot G16 cuenta con procesamiento de Vídeo con Detalles Finos, así como una reducción de ruido avanzada a 60p, lo que permite grabar vídeos como un experto, incluso en situaciones de iluminación difíciles. Con ambas cámaras los usuarios podrán también enfocar de forma manual antes de comenzar a grabar vídeos, usando la Agudización de Enfoque Manual "Focus Peaking" para realzar un área de alto contraste para conseguir un enfoque extremadamente preciso. Para una mayor compatibilidad con los smartphones y las tablets, tanto la PowerShot S120 como la PowerShot G16 realizan las grabaciones en formato MP4, de forma que los vídeos se podrán transcodificar (convertir de un códec a otro) fácilmente

14



photo Wedding
Dylan&Sara
conference+workshop
Esp Eng



Film & Fine art
Tanja Lippert
conference+workshop
Esp Eng



Aerial Cinema
Jose Antonio Vela
conference+workshop
Esp Eng



photo Wedding
Ross Harvey
Esp Eng

BODAF EUROPE WEDDING PHOTO/VIDEO CONVENTION 11,12 &13 FEBRUARY '14 MADRID SPAIN

ATENEO  MADRID

Trailer de cine
Pablo Montero
conference
Esp Eng



Surrealist Photography
RODNEY SMITH
conference+workshop
Esp Eng




photo Wedding
Pedro Etura
conference+workshop
Esp Eng



Raquel Benito
Revelación 2013
Pablo Beglez
conference
Esp Eng




Photojournalism
Walter Astrada
conference+workshop
Esp Eng

facebook
Andreas Schou
conference
Esp Eng



Reputación Online
Ismael el Qudsi
conference
Esp Eng



Google
Enrique del Valle
conference
Esp Eng


*Marketing
online*

*I want to
sell more*


*Quiero
vender más*



Neuromarketing
Luis Masyebra
conference
Esp Eng



Branding Conference
Alejandro Gómez
Esp Eng



Wedding Planner
Angelo Garini
Esp Eng



El congreso que ningún fotógrafo
de bodas se debe perder
www.bodafeurope.com

organiza

unionWep



sponsor oficial



FOTO DNG
REVISTA MENSUAL DE FOTOGRAFÍA E IMAGEN

arcadina

TAMRON®

rodolfo biber, s.a.

en la cámara, comprimiendo el tamaño del archivo (hasta un 88% más pequeño) para compartirlas rápida y fácilmente.

Como pionera en el desarrollo de cámaras de altas prestaciones con cuerpos compactos, Canon proseguirá con sus avances tecnológicos y ampliando las prestaciones tanto de la serie G como de la serie S.

Más info: www.canon.es

Nuevos objetivos Samyang para cámaras Full Frame con montura E

La gama de objetivos Samyang optimizados para Full Frame con montura E para las distancias focales 14mm, 24mm, 24mm TS, 35mm y 85mm, anunciados como novedad el pasado mes de Octubre, estarán a la venta desde finales de Diciembre.

Samyang ha lanzado estos nuevos objetivos con montura E con el fin de ampliar el rango de objetivos para Full Frame de 35mm compatibles con las nuevas Sony Alpha 7 y Sony Alpha 7R.

Tal y como ya anunció la marca, los objetivos disponibles con montura E:

- Samyang 14mm f/2.8 ED AS IF UMC con un PVPr 349,99€
- Samyang 24mm f/1.4 ED AS IF UMC con un PVPr 619,99€
- Samyang T-S 24mm f/3.5 ED AS UMC con un PVPr 979,99€
- Samyang 35mm f/1.4 AS UMC con un PVPr 449,99€
- Samyang 85mm f/1.4 AS IF UMC con un PVPr 299,99€



Estos objetivos han sido preparados para formato 35mm, lo que los convierte no sólo en la herramienta perfecta para las cámaras Sony Alpha 7 y 7R que incluyen sensor Full Frame, sino también para modelos con sensor APS-C, incluyendo la Sony NEX 7.

Al ampliar la gama de objetivos disponibles para esta montura, los usuarios de las cámaras Sony Alpha y Sony NEX podrán aprove-

char la calidad óptica de los objetivos Samyang sin la necesidad de utilizar adaptadores adicionales.

Más información en www.samyang.es o en facebook.com/samyangespana

Samyang 10mm F/2.8 ED AS NCS CS

Samyang anuncia el lanzamiento del objetivo cuyo prototipo presentó durante la pasada feria de Photokina 2012: el gran angular Samyang 10mm f/2.8.

Samyang ha seguido un programa de desarrollo por fases para obtener los parámetros ópticos más altos posibles y, a la vez, reducir el tamaño del producto. Estos avances han dado como resultado la última versión del objetivo Samyang

10mm f/2.8 ED AS lente NCS CS, con parámetros y capacidades comparables a los mejores grandes angulares y lentes zoom de las marcas oficiales que hay en el mercado.

Samyang 10mm f/2.8 ED AS NCS CS es la herramienta ideal para fotografiar interiores, arquitectura y paisajes. Proporciona un campo de visión excepcionalmente amplio de hasta 109,5 grados y una función de mapeo rectilíneo de imagen. Debido a la rápida velocidad del objetivo (f/2.8), también se puede utilizar en condiciones de poca luz, lo que lo convierte en una herramienta muy útil para la fotografía de deportes y el fotoperiodismo.

La óptica del objetivo se compone de 14 elementos divididos en 10 grupos, 2 lentes esféricas AS y una lente de vidrio de baja dispersión. Durante el proceso de desarrollo del prototipo, el objetivo ha sido equipado con un parasol integrado que asegura un tamaño más compacto del objetivo y reduce su peso a 160 gramos aproximadamente.



NCS (Nano Coating System) - Sistema de revestimiento de nanocristales

Samyang 10mm f/2.8 ED AS NCS CS es el primer objetivo de Samyang que ofrece un sistema de revestimiento de nanocristales anti-reflejos. Esta tecnología proporciona un factor de reflexión más bajo que el sistema (U)MC, ya que ahora el recubrimiento se aplica de manera más uniforme sobre la superficie de la lente. Los beneficios de la capa de nano cristal incluyen una mejor transmisión de la luz, un aumento de la resistencia a los reflejos y mayor contraste, lo que se traduce en una extraordinaria resolución óptica del objetivo.

El nuevo objetivo Samyang 10mm f/2.8 ED AS NCS CS estará disponible a partir de mediados de enero de 2014.

Más información en www.samyang.es o en facebook.com/samyangespana

JOBY Action Series

Los usuarios de cámaras de acción ahora podrán tomar vídeos de su mundo de aventuras desde cualquier ángulo gracias a la nueva gama de soportes Action Series de JOBY. El trípode GorillaPod Action Tripod con montura para GoPro®, con sus patas flexibles, permite a los usuarios colocar su cámara GoPro® en terrenos irregulares o sujetarla en objetos como ramas o postes de señales de tráfico. Las pinzas Action Clamp & Locking Arm™ y Action Clamp & GorillaPod Arm™ permiten a los usuarios colocar su cámara GoPro® de forma segura en salientes o postes en cualquier ángulo.



Al contrario que muchos de los soportes usados para grabar con Action Cams, donde vemos la acción en primera persona, los soportes Joby Action Series nos permiten tomar las imágenes como si la grabación la realizara una tercera persona. Con ello, podremos mostrar nuestros saltos, descensos, etc, y nosotros seremos el director, el cámara y la estrella de nuestras grabaciones de vídeo.

Para todo ello, JOBY presenta tres productos únicos en el mercado. El trípode JOBY GorillaPod Action, con las patas

con el reconocido diseño de los Gorillapod originales para fotografía. Sus patas flexibles más largas permiten colocar nuestra Action Camera en cualquier tipo de terreno, o enrollar sus patas en objetos como la rama de un árbol o una valla. Su rótula de bola integrada con nivel de burbuja nos da un control absoluto sobre el ángulo de la cámara.

La pinza Action Clamp & Locking Arm™ nos permite colocar nuestra cámara GoPro en cualquier superficie de menos de dos pulgadas (5 centímetros) de ancho. Podemos usar una señal de stop, el borde de una mesa, un pasamano, o una puerta como plataforma de filmación. El locking arm (brazo con bloqueo) posee dos rótulas de bola completamente articuladas con las que podemos posicionar la cámara en cualquier ángulo necesario, proporcionando a la vez una gran resistencia a las vibraciones. La pinza Action Clamp & GorillaPod Arm™ posee el mismo sistema de enganche por pinza pero está equipado con un brazo flexible tipo GorillaPod, haciéndolo perfecto para ajustes rápidos sobre la marcha con sus cinco rótulas.

Todos los productos de la gama Action Series incluyen una montura extraíble para trípode para GoPro®, que se puede además usar en cualquier trípode con una rosca estándar 1/4"-20. Al quitar la montura GoPro® los productos Action Series pueden usarse con otras cámaras de acción que utilicen dicha rosca estándar, como las Sony® Action Cam o Contour®.

Más info: www.disefoto.es/joby

La LEICA D-LUX 6, ahora en acabado Glossy (brillo)

DiseFoto, importador de Leica en España, presenta una nueva versión de la cámara digital compacta Leica D-Lux 6. Junto al modelo ya conocido en el discreto y elegante acabado en negro mate, la cámara estará ahora también disponible en una versión alternativa en acabado brillante en dos colores; este nuevo diseño incorpora una combinación de objetivo en plata y el resto del cuerpo de la cámara en negro brillante (glossy).

Su luminoso objetivo con su práctica gama focal que va entre 24 y 90 mm (equivalente en 35 mm), hace de la Leica D-Lux 6 una cámara ideal para un gran número de aplicaciones fotográficas, desde macro y fotografía de arquitectura



con gran angular a fotoperiodismo, retratos y fotografía con poca luz.

La cámara ofrece asimismo una completa lista de características y funciones, incluyendo modo automático, ajustes manuales, y capacidad de grabación de vídeo en full-HD. También tenemos a nuestra disposición diversos accesorios opcionales, como por ejemplo un visor electrónico, que nos proporcionarán una libertad creativa aún mayor en todas las áreas de la fotografía.

Todo ello, junto con su intuitivo concepto de manejo, hace de la Leica D-Lux 6 la compañera ideal para capturar esos momentos tan especiales en imágenes de gran calidad.

Además de la nueva versión de la cámara, se presenta un nuevo accesorio dentro de la ya amplia gama de complementos para este modelo. Se trata de un nuevo estuche denominado Leica Soft Pouch realizado en napa. Acabado en negro, lleno de estilo y con un diseño exclusivo, este estuche en negro es el complemento perfecto para nuestra cámara Leica D-Lux 6.

Toda la información en www.disefoto.es/leica

Nuevas correas JOBY

DiseFoto, importador de Joby en España, presenta las dos últimas novedades de la marca: una correa cruzada profesional (Pro Sling Strap) y una correa de cuello convertible en correa de muñeca.

Tras el éxito de sus correas UltraFit Sling Strap™, JOBY presenta las nuevas Pro Sling Strap™ para fotógrafos profesionales. Con su innovador sistema de deslizamiento SpeedCinch™, la correa Pro Sling Strap™ ajusta dinámicamente su longitud, permitiendo a los fotógrafos tener bien asegurada su cámara réflex y poder disparar en momento. Realizada en materiales textiles de la más alta calidad, la Pro Sling Strap es otra demostración de la filosofía de JOBY en combinar diseño e ingeniería para crear productos innovadores.

Lo que hace destacar la Pro Sling Strap del resto de correas de cámaras de la competencia es su sistema de deslizamiento SpeedCinch™, que permite a los fotógrafos profesionales colocar su cámara cerca del cuerpo para así mantenerla segura y a la vez tener-



la a mano para poder disparar rápida y fácilmente con un solo movimiento. El sistema SpeedCinch™ posee dos modos: un modo de asegurado rápido para una acceso instantáneo a la cámara y un modo de bloqueo en el cual los fotógrafos pueden correr, hacer excursiones o ir en bicicleta sin poner su DSLR en peligro. Para una mayor seguridad, la Pro Sling Strap se entrega también con una pequeña correa adicional de cámara de seguridad.

La Pro Sling Strap incorpora unos materiales especialmente seleccionados por JOBY para lograr la perfecta combinación de peso, tamaño y resistencia. Gracias a los tejidos utilizados, la Pro Sling Strap se puede comprimir en muy poco espacio dentro de nuestra bolsa, siendo a la vez extremadamente resistente y flexible. La correa JOBY Pro Sling Strap está disponible en tamaños S-L y L-XXL.

Además de la Pro Sling Strap, JOBY presenta la correa de cuello convertible, que se puede transformar en una correa de muñeca o en un asa para llevar la cámara. Tres modos de transportar la cámara en una sola correa; una muestra más de la versatilidad, originalidad e innovación de los productos Joby.

Más info: www.disefoto.es/joby

Actualizaciones Fujifilm firmware Serie X

Fujifilm anuncia las actualizaciones de firmware de los siguientes modelos:

Fujifilm X-Pro1 (Ver. 3.10)

Esta última actualización de firmware se publicará en respuesta a la demanda de los clientes y ofrecerá a los usuarios de la X-Pro1 la posibilidad de actualizar su modelo para incorporar funciones disponibles en la mayoría de las recientes cámaras de la serie X que se presentaron en octubre de 2013.

Para la empresa, la X-Pro1 continuará siendo el modelo de referencia de la serie X y Fujifilm se está esforzando por mantener el nivel de tecnología que se ofrece en este producto lo más actualizado posible para que los compradores de la X-Pro1 puedan disfrutar de la cámara durante más tiempo.

http://www.fujifilm.com/support/digital_cameras/software/firmware/x/xpro1/index.html

Fujifilm X-E1 (Ver. 2.10), Fujifilm X100S (Ver. 1.10) y Fujifilm X-E2 (Ver. 1.10)

Esta última actualización de firmware se publicará en respuesta a la demanda de los clientes y ofrecerá a los usuarios la posibilidad de actualizar sus modelos para incorporar funciones disponibles en la mayoría de las recientes cámaras de la serie X que se presentaron en octubre de 2013.

Fujifilm se está esforzando por mantener el nivel de la tecnología que se ofrece en estos productos lo más actualizado posible para que los compradores de los modelos de la serie X puedan disfrutar de las cámaras durante más tiempo.

http://www.fujifilm.com/support/digital_cameras/software/#firmware

Fujifilm X-M1 (Ver. 1.01), Fujifilm X-A1 (Ver. 1.01), Fujinon XF18mm (Ver. 3.10) y Fujinon XF27mm (Ver. 1.10)

Detalle de las mejoras que aportan estas actualizaciones:

Fujifilm X-M1: Versión 1.01

1. La precisión del autoenfoco ha sido optimizada para la toma de imágenes fijas.
2. Se ha corregido el error según el cual la cámara se apagaba al disparar en ráfaga estando en modo Bulb (B).

Fujifilm X-A1: Versión 1.01

1. La precisión del autoenfoco ha sido optimizada para la toma de imágenes fijas.
2. Se ha corregido el error según el cual la cámara se apagaba al disparar en ráfaga estando en modo Bulb (B).

Fujifilm XF18mm F2.0 R: Versión 3.10

1. Compatibilidad con la funciones "Optimizador de modulación del objetivo" y "AF por detección de fase" de la Fujifilm X-E2.

Fujifilm XF27mm F2.0 R: Versión 1.10

1. Compatibilidad con la funciones "Optimizador de modulación del objetivo" y "AF por detección de fase" de la Fujifilm X-E2.

Antes de actualizar su equipo, tenga en cuenta los siguientes aspectos:

1. Si la actualización del firmware falla, es posible que la cámara deje de funcionar correctamente. Lea atentamente las indicaciones.
2. Al actualizar el firmware, utilice siempre una batería completamente cargada. No apague la cámara ni utilice ninguno de los controles de la misma mientras el firmware está siendo sobrescrito.
3. La actualización del firmware dura aproximadamente 90 segundos (X-M1 y X-A1) y 30 segundos (XF18mm y XF27mm).
4. Una vez haya sido actualizado el firmware, la versión anterior no podrá ser recuperada.

<http://www.fujifilm.eu/es/noticias/article/news/actualizacion-firmware-fujifilm-x-m1-fujifilm-x-a1-fujinon-xf18mm-y-fujinon-xf27mm/>

GlacialTech ofrece soluciones completas para la iluminación LED

GlacialTech se fundó en 2001 por un equipo con muchos años de experiencia en el diseño y fabricación de módulos térmicos para marcas de renombre internacional como Apple, Canon, Dell, Foxconn, HP e Intel. La firma es un proveedor diversificado de soluciones de refrigeración, potencia, ópticos y sistemas. Desde su fundación, GlacialTech ha diseñado módulos térmicos para Acer, AvanTech, Fujitsu Siemens Computer GmbH, Panasonic y Siemens AG.

Las soluciones de refrigeración de GlacialTech se diseñan centrándose en un rendimiento económico, peso ligero y mínimo ruido. Las aplicaciones pueden integrarse en equipos comerciales e industriales, productos de telecomunicaciones y soluciones de iluminación LED.



Para diversificar sus productos térmicos, GlacialPower, la división de potencia de GlacialTech, fue creada en 2006. Desde entonces, ha lanzado más de 100 modelos de drivers LED para usuario. GlacialTech también se introdujo en la industria de la iluminación LED con su división: GlacialLight. Además de ofrecer productos LED ecológicos de varios formatos, innovando

en el campo de los sistemas de control de iluminación, desarrollando la interfaz de conversión, DALI, que soporta funciones de 90-10V y regulación PWM 1-10V.

GlacialTech está desarrollando actualmente la tecnología de forja en frío para los módulos térmicos LED. La forja en frío hace que los disipadores ofrezcan una mejor disipación del calor que los de aluminio extruido y fundido. Utilizando aluminio AA1070, la conductividad térmica mejora en 2,36x comparada con la de vaciado de 96,2W/mK a 227 W/mK.

La exclusiva tecnología de forjado en frío de GlacialTech de cobre/aluminio unifica las mejoras de la conducción térmica y fiabilidad cuando se integra el cobre para que ambos materiales se unan perfectamente durante el proceso de fabricación.

Los dos materiales actúan de forma conjunta para mejorar el rendimiento del disipador de calor. El componente de cobre conduce el calor rápidamente desde la base a toda la superficie transversal. La alta conductividad térmica del aluminio deja que el calor se disipe rápido. La exclusiva tecnología de forjado en frío de GlacialTech es la solución térmica más efectiva y ligera cuando el espacio en el equipo importa.

Más info: www.glacialtech.com

All-Sport de Liquid Image: las gafas con cámara incorporada para deportistas extremos

El fabricante de cámaras de acción Liquid Image lanza All-Sport, las gafas con cámara incorporada para los aventureros más extremos. Gracias a este innovador accesorio, podrás grabar fácilmente y en HD todas tus peripecias en primera persona, sin tener que preocuparte de sostener el dispositivo en tus manos.



All-Sport graba a una resolución HD de 720p a 30 fotogramas por segundo y es capaz de realizar fotografías a 5 megapíxeles, lo que asegura una calidad óptima de grabación. Además, con su gran angular de 135 grados y su capacidad para resistir a las salpicaduras y al sonido del viento, All-Sport garantiza que no perderás ni un solo detalle de tus acrobacias mientras grabas.

En cuanto a su autonomía, la cámara integrada de All-Sport es capaz de grabar durante dos horas ininterrumpidas gracias a su batería extraíble de 1150 mAH. También incorpora salida de vídeo y conectividad USB 2.0, así como una ranura para tarjetas Micro SD de hasta 32GB.

Gracias a su completo equipamiento, All-Sport se convierte en un dispositivo altamente versátil. Junto a las gafas, se incluyen lentes polarizadas, protectores para las mismas, una bolsa para transportarlas, un cable de vídeo, un protector de nariz para las bajas temperaturas, una cuña separadora y un ángulo de 10 grados para la cámara que permite alterar su punto de vista. Además, los usuarios podrán adquirir modelos de lente adicionales que se comercializan por separado.

Disponibles en colores blanco y negro, las gafas con cámara integrada All-Sport de Liquid Image son el complemento perfecto para los deportistas extremos que quieren compartir sus experiencias y mostrar qué se siente al bajar por una pista de esquí, conducir campo a través en un quad o alcanzar altas velocidades

en una moto de agua. All-Sport de Liquid Image es el dispositivo ideal para los deportistas que exigen alta calidad de imagen y absoluta comodidad de uso.

Precio y disponibilidad del producto

Las gafas con cámara All-Sport están disponibles en colores blanco y negro desde 190 euros.

Más info: www.liquidimageco.com

ProFoto lanza doce paraguas nuevos en todas las formas y tamaños

Los paraguas son la columna vertebral de muchas de las herramientas de los fotógrafos, y es comprensible. Los paraguas son asequibles, de fácil uso y transporte. La desventaja es que muchos de ellos son frágiles y puede ser difícil controlar la propagación de la luz. El fabricante de iluminación sueco Profoto tiene como objetivo solucionar ambos problemas con el nuevo Umbrella Deep y el Umbrella Shallow.

El Umbrella Deep está disponible en dos tamaños (130cm y 165cm) y en tres acabados: Blanco, Plateado y Translúcido. Las seis versiones tienen una forma más profunda y parabólica que los paraguas normales. La forma más profunda le da al fotógrafo un mejor control sobre la difusión de la luz. También le permite dirigir y modelar la luz simplemente deslizando el eje del paraguas.

El Umbrella Shallow también está disponible en dos tamaños (85cm y 105cm) y en tres acabados: Blanco, Plateado y Translúcido. La diferencia más importante es que el Umbrella Shallow es más pequeño y menos parabólico, de modo que pesa menos y es más portátil.

Se ha realizado un gran esfuerzo para hacer el Umbrella Deep y el Umbrella Shallow tan fiables y resistentes como fuera posible. Los materiales se seleccionaron para proporcionar una calidad de luz superior



durante años de mucho uso, y los elementos metálicos se han tratado superficialmente para evitar la oxidación y la decoloración.

El difusor opcional también merece una mención. Simplemente se coloca en el frontal de la versión blanca y la plateada para convertirlas en una gran softbox con un haz de luz incluso más suave y homogéneo. Todos los paraguas se entregan con una bolsa de alta calidad que protege el paraguas durante su almacenamiento y transporte.

El nuevo Umbrella Deep XL reemplaza al Viejo Umbrella XL. El nuevo Umbrella Deep L reemplaza al viejo Umbrella L. El nuevo Umbrella Shallow M reemplaza al Viejo Umbrella M. El nuevo Umbrella Shallow S reemplaza al viejo Umbrella S.

Más info: www.profoto.com

Mecastudio: paraguas fotográficos y accesorios de iluminación

Los paraguas de estudio de Metz suponen la solución ideal para dejar pasar la luz o reflejarla. Con la transparencia de los paraguas fotográficos UM-80 W y UM-80 BW no se consigue una total eficacia luminosa, pero sí una reflexión de fondo adicional. Los paraguas de estudio ofrecen una reflexión diferente en función de sus distintos colores, permitiendo así al fotógrafo un mejor control de la luz. Asimismo se perfilan óptimos para efectos de luz especiales: El paraguas UM-80 W (blanco-transparente) para una luz transmitida tenue en todas las fotografías, el paraguas UM-80 BW (opcional en blanco-transparente o blanco-reflectante) para una luz transmitida tenue en todas las fotografías y especialmente en la fotografía de productos, el paraguas UM-80 S (plata) para una luz fría en todas las fotografías y especialmente en la fotografía en blanco y negro, así como el paraguas UM-80 G (oro) para una luz cálida en todas las fotografías y sobre todo en la fotografía de retratos.



La creatividad en el uso de la luz en el estudio se ve incrementada de manera adicional con los distintos accesorios de iluminación. Para la luz del pelo, la luz de efecto y para acentuar se perfilan óptimos el kit de puerta de granero BD-18, que aporta más brillantez a las fotografías, y el kit de filtro de la puerta de granero SN-18, que permite generar un cono de luz más estrecho. Por el contrario, el kit de reflector de fondo BG-18 resulta perfecto para fotografías de pasaporte y de retratos, logrando además una iluminación óptima del fondo en caso de falta de espacio.

Calidad by Metz

Metz desarrolla productos que ya a día de hoy satisfacen las exigencias del mañana. El uso de una sofisticada tecnología en combinación con innovadoras funciones permite confiar en los productos de Metz en todo momento. Los conocimientos técnicos y la experiencia de Metz garantizan la perfección técnica también de cara al futuro.

Datos técnicos de los paraguas fotográficos

Paraguas UM-80 W

- Para una luz transmitida tenue en todas las fotografías
- Color: blanco-transparente / Dimensiones: Ø 84 cm / Barra de paraguas 80 cm

Paraguas UM-80 BW

- Para una luz tenue en todas las fotografías (ideal para fotografiar productos)
- Color: blanco-transparente o blanco-reflectante / Dimensiones: Ø 84 cm / Barra de paraguas 80 cm

Paraguas UM-80 S

- Para una luz fría en todas las fotografías (ideal para fotografías en blanco y negro)
- Color: plata / Dimensiones: Ø 84 cm / Barra de paraguas 80 cm

Paraguas UM-80 G

- Para una luz cálida en todas las fotografías (ideal para fotografías de retratos)

- Color: oro / Dimensiones: Ø 84 cm / Barra de paraguas 80 cm

Datos técnicos de los accesorios de iluminación

Kit de puerta de granero BD-18

- Con panel y 4 filtros de color, aporta brillantez a las fotografías
- Ideal para la luz del pelo, la luz de efecto y para acentuar
- Adecuado para todos los reflectores con Ø 18 cm

Kit de filtro de la puerta de granero SN-18

- Con panel y 4 filtros de color, crea un estrecho cono de luz
- Ideal para la luz del pelo, la luz de efecto y para acentuar
- Adecuado para todos los reflectores con Ø 18 cm

Kit de reflector de fondo BG-18

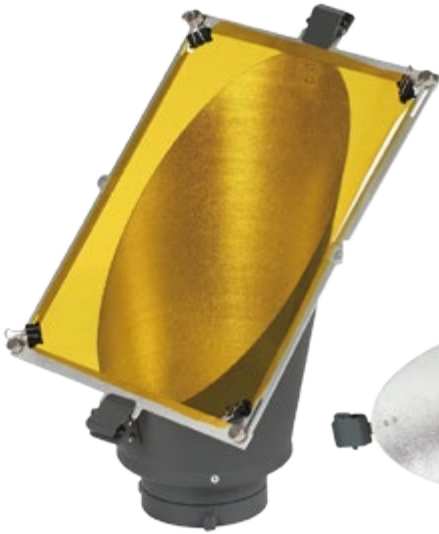
- Con dispositivo de sujeción y 3 filtros de color
- Ideal para fotografías de retratos y pasaporte
- En caso de falta de espacio (iluminación óptima del fondo)

Más info: www.robisa.es y www.metz.de/es/

Ventanas Metz mecastudio

Metz acaba de lanzar al mercado sus flashes de estudio Basic Line. Para que estos flashes de estudio puedan trabajar con aún mayor versatilidad, Metz ofrece ventanas de uso flexible en distintos modelos. Con estas ventanas, los objetos se pueden fotografiar de manera ideal con una luz decente y armoniosa. Para facilitar su transporte, las ventanas se pueden plegar y guardar en una bolsa de transporte incluida en la entrega. Ya están a la venta las ventanas SB 60-90, SB 50-70 y SB 60-60, la ventana Octagon SB 80-80, así como las ventanas Easy ESB 60-60 y ESB 40-40.

Las ventanas SB 60-90, SB 50-70 y SB 60-60, así como la ventana Octagon SB 80-80 se pueden girar 360 grados y resultan ideales para fotografiar retratos, fotografías de pasaporte y de productos. Con las ventanas plegables y las ventanas



Octagon, los fotógrafos podrán poner sus objetos a fotografiar en escena con una luz tenue y homogénea. Asimismo se pueden montar de manera rápida y sencilla en el flash de estudio. Los difusores para primer plano y para fondo integrados

en las ventanas y en la ventana Octagon se encargan de que la luz generada sea aún más creativa. El difusor para primer plano se monta en la ventana rectangular con el fin de alisar completamente la imagen y

generar así una luz tenue y homogénea con una

generosa radiación. El difusor intermedio genera una luz aún más tenue y homogénea. Una vez realizadas las fotografías, las ventanas y la ventana Octagon se pueden guardar y transportar fácilmente en la bolsa suministrada.

Iluminación tenue con ventanas Easy

Las ventanas Easy ESB 60-60 y ESB 40-40, que se pueden girar 360°, resultan ideales para fotografiar retratos y productos de menores dimensiones y se encargan de proporcionar una iluminación tenue y equilibrada. Se pueden fijar perfectamente a un flash compacto mediante el soporte para flash FGH 40-60. Para poder controlar la luz con mayor precisión, el volumen de entrega de las ventanas Easy incluye además difusores para fondo y primer plano. Gracias al adaptador suministrado, las dos ventanas Easy se pueden conectar perfectamente también a todos los flashes de estudio con conexión de bayoneta compatible con flashes Bowens. Una vez finalizada la sesión fotográfica, el usuario podrá plegar las ventanas Easy fácilmente y guardarlas en la bolsa pertinente.

Datos técnicos ventanas

Ventana SB 60-90

- Dimensiones: 60 x 90 cm
- Incluidos bolsa de transporte y difusor para fondo y primer plano

Ventana SB 50-70

- Dimensiones: 50 x 70 cm

- Incluidos bolsa de transporte y difusor para fondo y primer plano

Ventana SB 60-60

- Dimensiones: 60 x 60 cm
- Incluidos bolsa de transporte y difusor para fondo y primer plano

Datos técnicos ventana Octagon

Ventana Octagon SB 80-80

- Dimensiones: Ø 80 cm
- Incluidos bolsa de transporte y difusor para fondo y primer plano

Datos técnicos ventanas Easy y soporte para flash

Ventana Easy ESB 60-60

- Dimensiones: 60 x 60 cm
- Incluidos bolsa de transporte y difusor para fondo y primer plano
- Incluido adaptador compatible con flashes Bowens

Ventana Easy ESB 40-40

- Dimensiones: 40-40 cm
- Incluidos bolsa de transporte y difusor para fondo y primer plano
- Incluido adaptador compatible con flashes Bowens

Soporte para flash FGH 40-60

- Adaptador entre flashes compactos y ventanas Easy
- Altura de la zapata de flash regulable
- Encajable sobre los trípodes para luces LS-247 y LS-200 de Metz

Más info: www.robisa.es y www.metz.de/es/

Reflecta x7-Scan

Con el reflecta x7-Scan, con una resolución de 3200 dpi, es posible escanear con 14,0 Megapíxeles, y además de diapositivas y negativos, también películas de



bolsillo (110 mm) y de 126 mm. El reflecta x7-Scan dispone de un Display LCD de 2,4", una ranura integrada para tarjetas SD/SDHC y una Batería de Ion-litio lo que facilita su uso completamente independiente del ordenador ó de una fuente de alimentación.

Los escaneos se almacenan directamente en la tarjeta SD/SDHC y pueden ser visualizados posteriormente en un marco digital. Los archivos de la tarjeta SD/SDHC se pueden transferir al ordenador a través del puerto USB.

El brillo se ajusta con la tecla correctora que se encuentra en la parte superior del escáner. El Software incluido es sólo un programa de edición de imágenes.

Más info: www.robisa.es

Smile, Descubre la nueva marca de accesorios de fotografía que te hará sonreír

Seguro que en lo primero que pensamos cuando sabemos que nos van a hacer una foto es en sonreír; pues esta sencilla premisa les ha bastado a Silver Sanz y los chicos de La Habitación de Nekane para idear una original propuesta con la que llenar de color las fundas, straps y tapas de nuestras grandes amigas, las cámaras fotográficas.

Smile es un divertido proyecto "cocinado en Barcelona" que se atreve con estampados y acabados en todo tipo de colores. Una idea original, y perfecta para customizar nuestras cámaras fotográficas – tanto réflex como compactas – y dotarlas de una personalidad única acorde a nuestro propio estilo personal.

Un total de 9 straps y tapas para combinar como te apetezca. Con nombres tan sugerentes como Atomic Age, Pin Up, Retro Style, 70's, La Nuit, Mod o Sweet Kawaii, cada estampado de Smile refleja una personalidad y un estilo muy definido. Así hay propuestas para las chicas más románticas y soñadoras, para aquellos amantes de lo retro y la estética vintage, para las fans del look Pin Up, o para aquellos chicos que se vuelven locos con el estilo Mod. Por otro lado, los más

discretos también pueden optar por modelos de Smile en blanco, negro y marrón.

RETRO SMILE - Alegres, divertidas, románticas, soñadoras... La compañía perfecta para salir de mercadillos, reciclar un mueble, irte de picnic o quedarte en la playa a contar estrellas, si hagas lo que hagas siempre muestras tu mejor sonrisa, ésta es tu SMILE!!

PIN UP SMILE - Atrevidas, divertidas, cañeras y que saben lo que quieren! Esas son nuestras chicas! Si eres de las que van dejando huella, ésta es tu SMILE!!

MOD SMILE - Los modernos del vintage! Vespas, sombreros, fiestas, corbatas, formas geométricas, tirantes... lo que se os ocurra para dar la nota "de color ;)" Si tu lema es: "Antes muerto que sencillo!", ésta es tu SMILE!!

70's SMILE - Y regresan los 70 con sus formas geométricas, el papel pintado, sus festivales al aire libre, el resurgir de los vinilos... Si estás en la onda este es tu SMILE :)

ATOMIC AGE SMILE - Y con los 50 llegó la era espacial, el rock, los tupperes, los moteles de carretera y por supuesto los gamberros adorables! Si tu suegro siempre te va a mirar mal pero lo tienes asumido, este es sin duda tu SMILE!!

Sabemos que te gusta destacar, salir de la monotonía, marcar la diferencia... Tienes mucho estilo, buscas ser original y adoras tu look. ¿Por qué conformarte con straps sosos, tapas de objetivos monocromáticas y fundas sin personalidad?

Plántale cara al mundo y échale una sonrisa!! A fin de cuentas, todos sonreímos en el mismo idioma ;)

Además, la fórmula de Smile es muy sencilla: Creatividad, diseño, calidad, un punto de locura... y mucha pasta de dientes!!

Más info: <https://www.facebook.com/allyouneedisSmile>





Por Juan Sisto

<http://fisterrabicicleta.com/>





Decido llamar a mi bicicleta Makalu. Patagonia Argentina.

Autorretrato en el glaciar exploradores. Carretera Austral, Chile.



En Febrero de 2013 guardé algunas cosas en un bolso, cogí mi cámara de fotos y salí con mi bicicleta hacia el sur. Me encontraba en Santiago de Chile por aquel entonces. Comienzo sin rumbo fijo una aventura hacia el salvaje mundo de la Patagonia. Voy dejando atrás la rutina citadina para enfrentarme a nuevos horizontes, a nuevas vivencias. Un reto que me enseñará a vivir con alegría, una experiencia que comparto contigo mediante mis fotografías.

Lago General Carrera. Carretera Austral, Chile.



Casas de la Patagonia. Carretera Austral, Chile.



Los vientos me llevan hacia el sur cruzando bosques, montañas, lagos, desiertos y glaciares. Disfruto con la fotografía como una compañera de este viaje que es nuevo para mi, nunca antes había viajado sobre una bicicleta y poco a poco voy descubriendo la esencia del contacto con todo lo que me rodea. Voy adquiriendo una rutina sobre las ruedas que me permite estar más atento a lo que el camino me pone delante. El olor de los paisajes que me acompaña con cada curva, el sonido del silencio absoluto, el tacto del camino o el simple crujir de las piedras bajo mis ruedas se vuelven elementos melódicos dentro de mi día a día. Las situaciones las encuentro en el camino, sin saber que esconde el horizonte que tengo frente a mi, y las luces en ocasiones me regalan momentos maravillosos y otras desearía poder esperar a que todo se conjugue a favor de mi encuadre. Pero debo equilibrar la balanza y guardar fotografías en el recuerdo, solo para mi, fragmentos de tiempo que pasaron por delante de mis ojos sin poder ser retratados, otros que están por llegar pero mis horas de luz se agotan para buscar un lugar donde dormir.

Perito Moreno. Calafate, Argentina.





Texturas de Tierra del Fuego. Obejas, pampa y cielo.

Me gusta viajar solo, conocerme a mi mismo y depender de mis propias decisiones, pero la soledad en ocasiones se convierte en un silencio abrumador que te hace recordar a todas esas personas que guardas en tu corazón. Es entonces cuando al sacar mi cámara siento que comparto con todos ellos estos momentos mágicos que te ofrece un viaje, compongo el cuadro con la información disponible para contar mi historia, aprieto el botón disparador y sonrío. Las personas que retrato me miran con la naturalidad que encontré en sus rostros cuando compartimos una taza de café, un breve instante de tiempo en el que nos conectamos para inmortalizar la esencia de lo real.

Eduardo Dineigri fue pescador artesanal y carpintero de barcos en Punta del Diablo, Uruguay. Hoy está retirado, como el barco a sus espaldas.



Final del día en el Parque Nacional de los Alerces, Argentina.



A veces encuentras compañeros de viaje en la cerretera. Futaleufú, Chile.

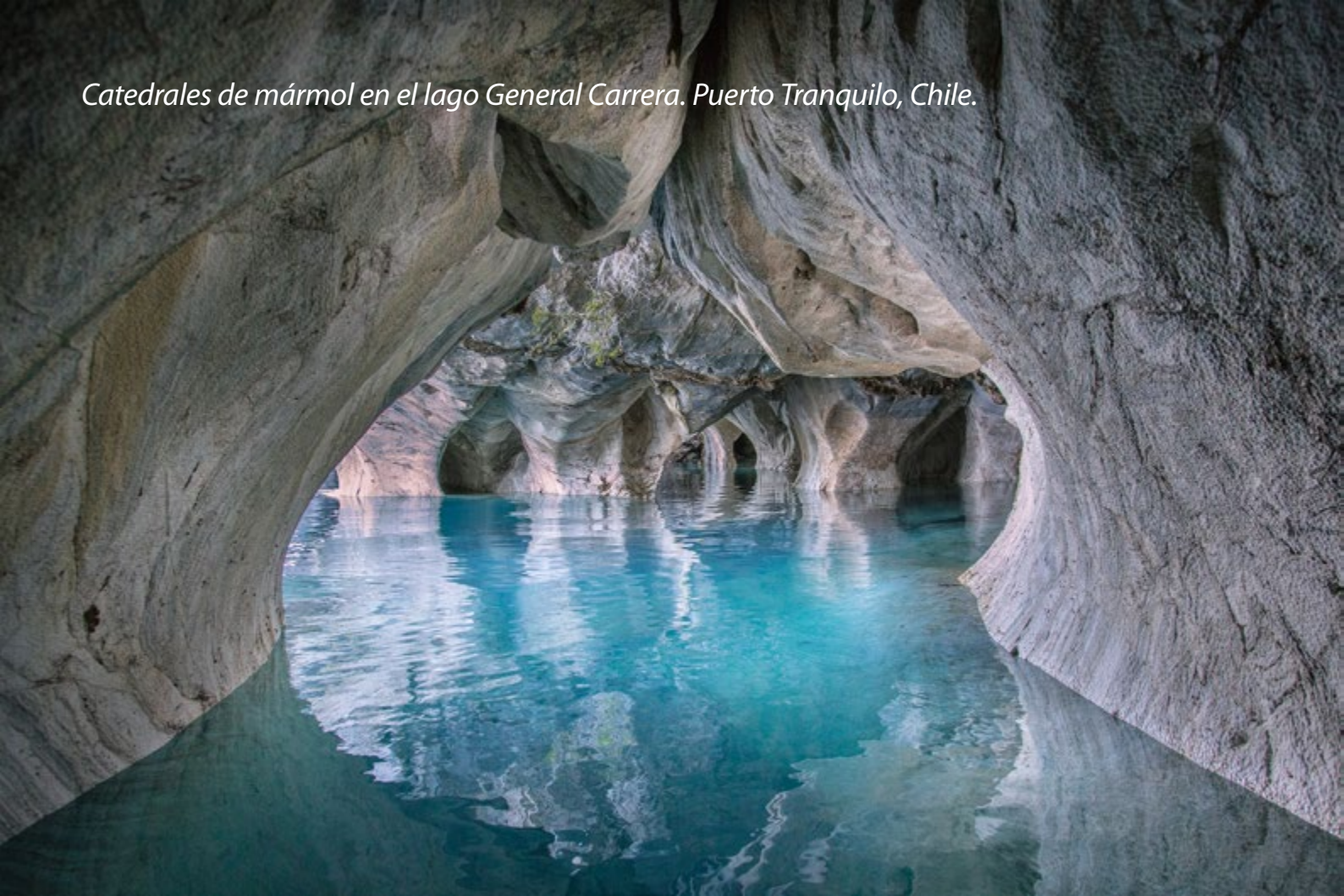


Pasan los días, mi cuenta kilómetros ha ido sumando números y sin darme cuenta estoy llegando a Ushuaia, el fin del mundo. He llegado a lo que sin saber se convertirá en una primera etapa de mi viaje. Desde esta punta al sur del mundo pienso en como continuar mi viaje, y decido ir a Buenos Aires para continuar mi trayecto atravesando Uruguay y Brasil. Del mismo modo que empezó mi viaje, instintivamente comienzo a generar lo que se convertirá en un gran proyecto, no quiero dejar de compartir mis experiencias, de retratar a todas las personas que encuentro en el camino y me enseñan a mirar el mundo con humildad, a sonreír por el simple hecho de vivir.

Puyuhuapi, Carretera Austral, Chile.



Catedrales de mármol en el lago General Carrera. Puerto Tranquilo, Chile.



Cerro Solo. El Chaltén, Argentina.



En estos momentos, tras haber pedaleado y fotografiado por caminos que me llevaron por la costa uruguaya y entre perdidas islas de Brasil, os escribo desde Bolivia, con ganas de sentir vuestra compañía a lo largo de las siguientes pedaladas, de compartir con vosotros un sueño que no ha hecho más que empezar ha hacerse realidad, y es que hacer lo que uno ama es la mejor inversión.

Carreteras de la Patagonia Argentina.



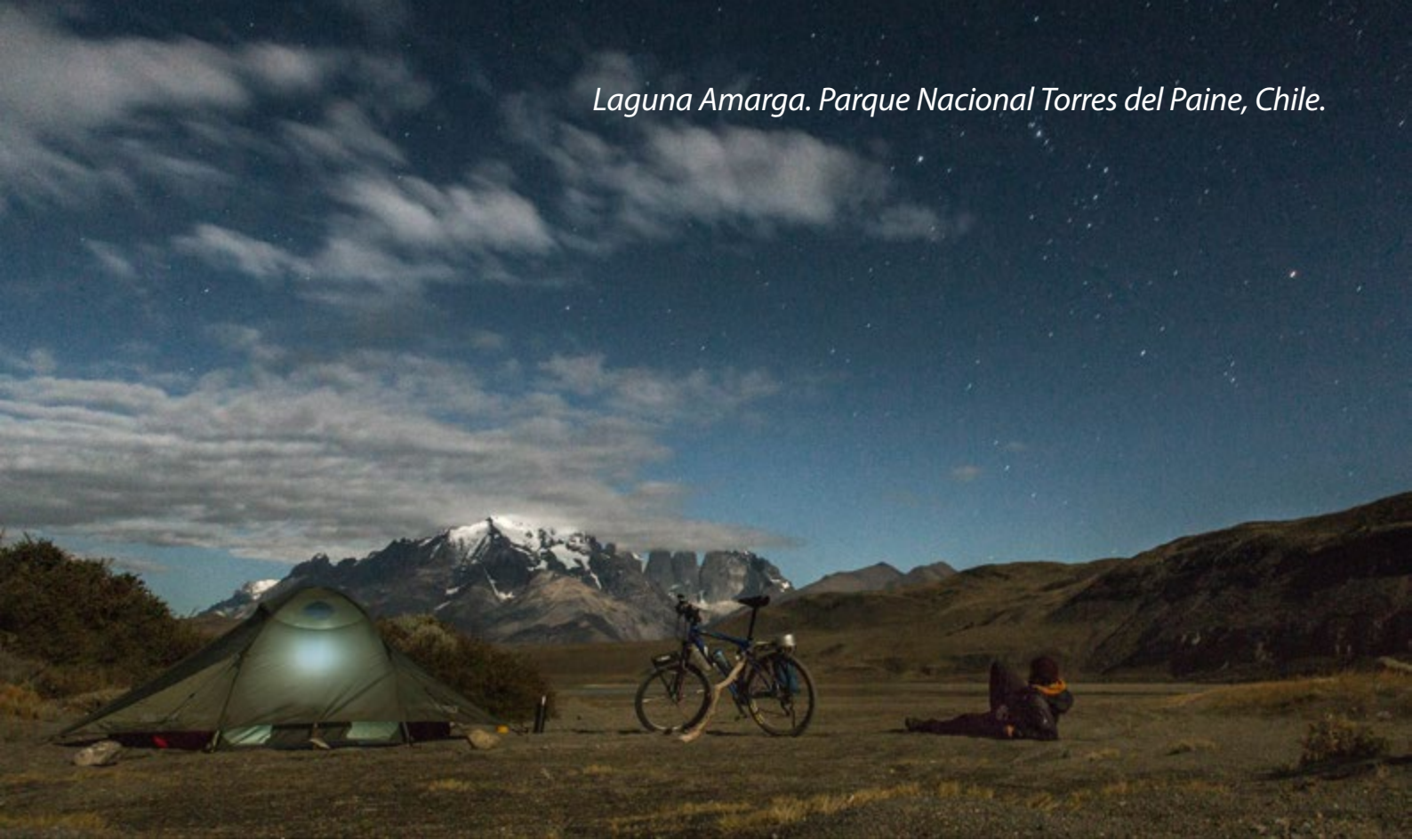
Amanecer frente al Fitz Roy. El Chaltén, Argentina.



Amanecer en la Laguna Amarga. Parque Nacional Torres del Paine, Chile.



Laguna Amarga. Parque Nacional Torres del Paine, Chile.



Patagonia Argentina. Camino entre El Calafate y Torres del Paine.



Duermo bajo el Faro de Santa María, Uruguay. Todo un espectáculo nocturno.



Playas del lago Rivadavia en el Parque Nacional de los Alerces, Argentina.



Árbol bandera en Tierra del Fuego, Chile.



Carretera hacia Ushuaia. Tierra del Fuego, Argentina.



Amanecer en el puerto de Ushuaia, Argentina.





Cruzando el estrecho de Magallanes. Punta Arenas-Porvenir. Chile.



Amanecer frente a las torres del Paine. Parque Nacional Torres del Paine, Chile.



Autorretrato en Tierra del fuego, Argentina.

Comunidad de indígenas Yaganes en Isla Navarino. Ukika, Puerto Williams, Chile.





Alrededores de Puerto Williams, Isla Navarino, Chile.

Atardecer en los Cuernos del Paine. Parque Nacional Torres del Paine, Chile.



Pesca artesanal en Camacho, Brasil.



Pescador reparando las redes en Barra da Lagoa, Florianópolis, Brasil.



Autorretrato sobre canoa tradicional en la isla de Superagüí, Brasil.



Manuel sale a pescar tras dejarme un techo para descansar. Brasil.

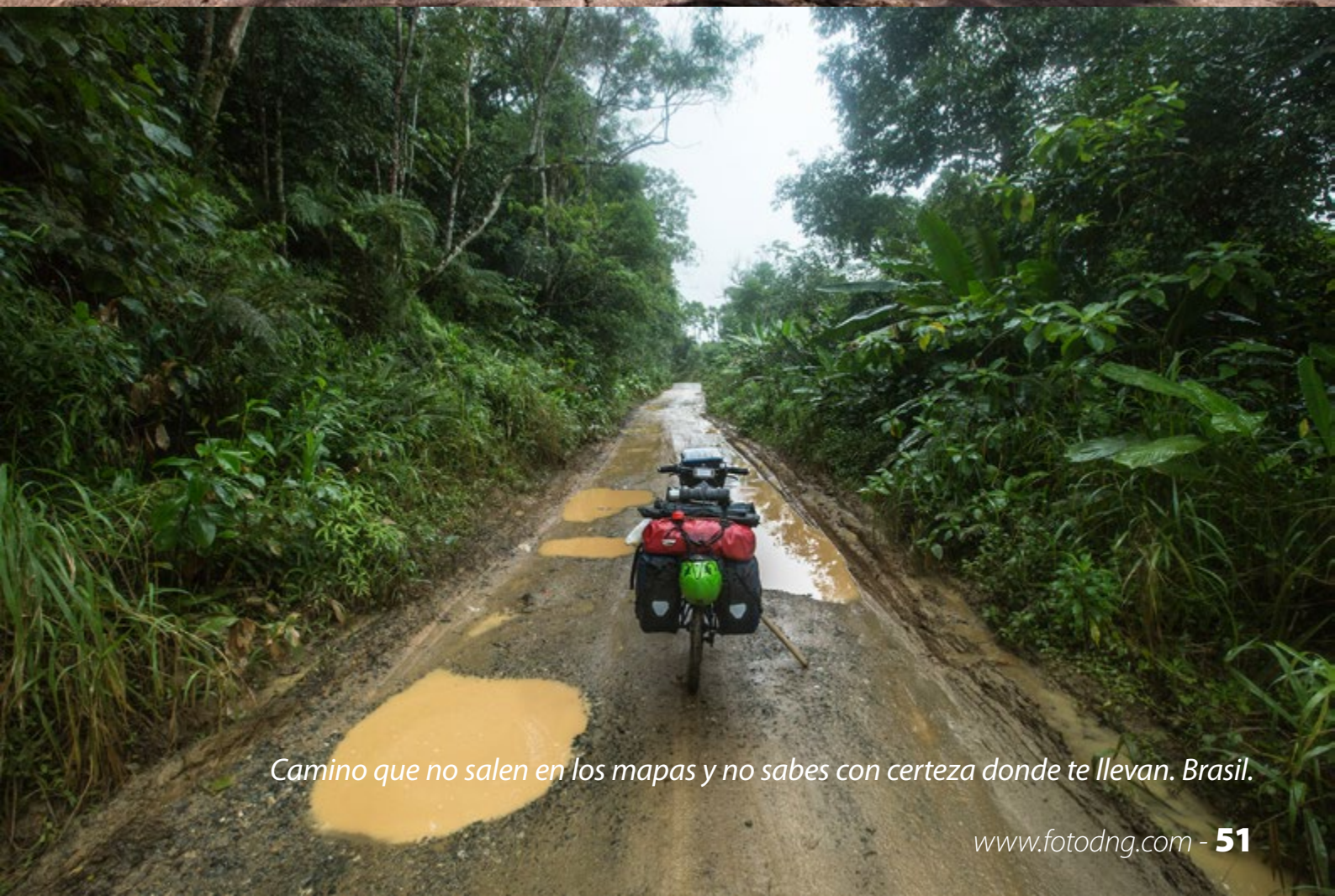


Retrato de familia en la isla de Superagüí, Brasil.





Autorretrato en Ilha Bela, Brasil.



Camino que no salen en los mapas y no sabes con certeza donde te llevan. Brasil.

Puralina es de Aguas Calientes, Bolivia, y con 10 años vende zumos y empanadas durante el día en la zona de camping. Al final del día descansa.



2014 Sony World Photography Awards - Open submissions

Sinan Dinis (Portugal) -Entry,-Open-Panoramic, 2014 Sony World Photography Awards





Cory Kipa (New Zealand) - Entry, Open Nature Wildlife, 2014 Sony World Photography Awards



Carlos Duarte,(Spain) Entry, Open People, 2014 Sony World Photography Awards



Eugene Stulov,(Russia) Entry, Open Arts and Culture, 2014 Sony World Photography Awards



Joyce Le Mesurier,(Singapore) Entry, Open Arts and Culture, 2014 Sony World Photography Awards



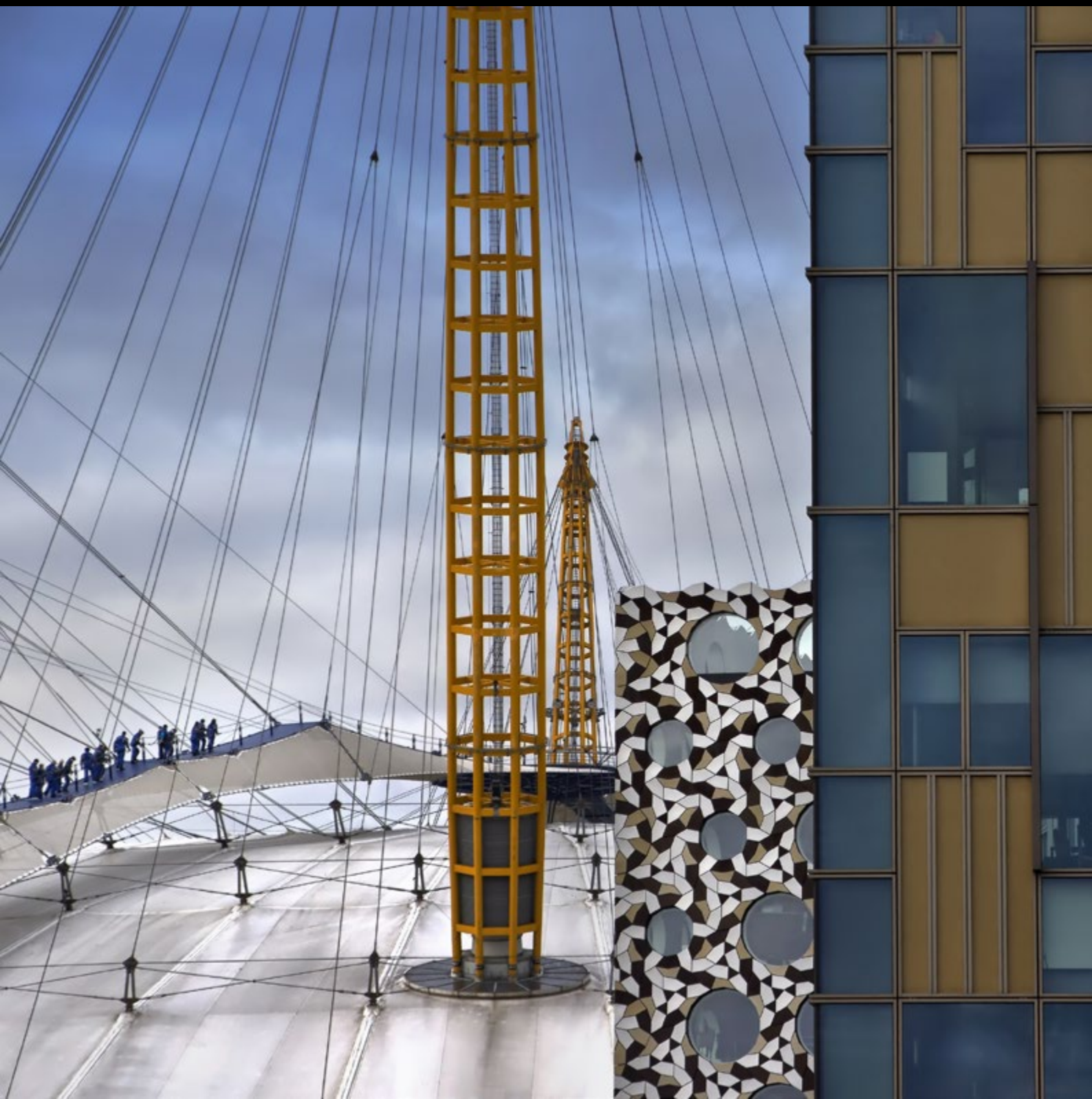
Igor Kryzhko, (Russia) Entry, Open Smile, 2014 Sony World Photography Awards



Holger Schmidtke,(Germany) Entry, Open Architecture, 2014 Sony World Photography Awards



Kevin John Bleasdale,(UK) Entry,Open Architecture, 2014 Sony World Photography Awards



Samantha Fortenberry,(US) Entry, Open Low Light, 2014 Sony World Photography Awards



Pedro Londono,(Colombia) Entry, Open Low Light, 2014 Sony World Photography Awards



Nicolas Reusens Boden,(Sweden) Entry, Open Nature Wildlife, 2014 Sony World Photography Awards



Sergio Carbajo,(Spain) Entry, Open Travel, 2014 Sony World Photography Awards



Simone Sapienza,(Italy) Entry, Open Travel, 2014 Sony World Photography Awards



Sintiendo en Blanco y Negro

Por Carlos Acín

www.carlosacin.com







Mi nombre es Carlos Acín, nací el 23 de Noviembre de 1975, y resido en Zaragoza. Las siguientes fotografías forman parte del proyecto "Sintiendo en Blanco y Negro", un proyecto que se ha convertido en libro y sobre el que he realizado varias exposiciones. Este proyecto engloba mi gran pasión por la fotografía en blanco y negro, aunque sería más adecuado, fotografía monocroma, pero todo el mundo entiende mejor lo que significa "blanco y negro".

Este "Sintiendo" tiene un doble significado: sentir/ver de manera monocromática la imagen, eliminando la información de color, y el sentimiento que inspira cada imagen en particular. Así pues, las fotografías se basan en dos percepciones: por un lado las imágenes recogen la abstracción del blanco y negro, la simplicidad cromática que deja a la imagen desprovista de distracciones y en su esencia más pura. De algún modo, el blanco y negro, siendo una abstracción más, es uno de los recursos que mejor entendemos, quizá porque nos hemos acostumbrado a él, aunque también se dice que está conectado con el subconsciente, con los sueños, pues soñamos en blanco y negro. Por otro lado, esta abstracción se une a la segunda percepción o idea sobre la que se asienta el proyecto. Bajo tres sentimientos o sensaciones, se relacionan entre si las series de imágenes. Estos tres sentimientos son: "Calma", "Desolación", y "Confianza" y dentro ellos están agrupadas las series de fotografías. Las fotografías publicadas aquí son una pequeña muestra de este proyecto.





















FOTO DNG
Te desea un
Feliz 2014

Martha R. Barilari

www.martharbarilari.com







En octubre de 1989 coge por primera vez una cámara de fotos para jugar y se le ocurre hacerle una foto a su madre. Comienza una extraña conexión que no termina más. En el colegio correteaba por el patio con una compacta desechable y a los 16 años se colaba en el laboratorio del instituto entre clases para revelar lo que podía e ir avanzando poco a poco en el arte de la fotografía analógica.

Del diseño artístico a la historia del arte en la universidad, complementa su formación con cursos de fotografía digital, fotografía de reportaje, social, documental, historia de fotografía, fotoperiodismo y el inmenso mundo del retoque digital. Continúa estudiando una segunda carrera, Comunicación Audiovisual y al mismo tiempo realiza proyectos personales y comienza a exponer tanto de forma individual como colectiva obteniendo una buena aceptación de la crítica.





Es en los últimos años cuando ha experimentado una mayor evolución. Además de colaborar con diferentes medios como fotógrafa y redactora, sus últimos estudios en diseño gráfico, fotografía profesional y fotografía contemporánea la han colocado en el mundo actual del arte y, con su estilo elegante e intimista, sigue aprendiendo y trabajando en nuevos proyectos.

La fotografía es algo que me ha acompañado durante toda mi vida, por eso, cuando alguien me pregunta cuánto tiempo llevo detrás de la cámara no sé muy bien qué decir, ni tampoco cuando pretenden que les cuente qué es lo que hago. Hago fotos, porque no sé vivir sin hacerlas. En estos tiempos, será muy difícil, pero no imposible, que las fotos paguen mi hipoteca, pero soy fotógrafa y lo seré siempre. Intento ser consecuente con mi trabajo, con lo que intento transmitir: cierto dolor envuelto en una elegancia macabra y quizás ese toque de misterio que le haga al espectador captarlo todo rápidamente y, al mismo tiempo, quedarse parado un momento pensando en la imagen que tiene delante y qué hay realmente en ella. Por eso, el trabajo comienza en mi abstracta idea y termina en la visión de la gente, que la asimilará de una u otra manera.

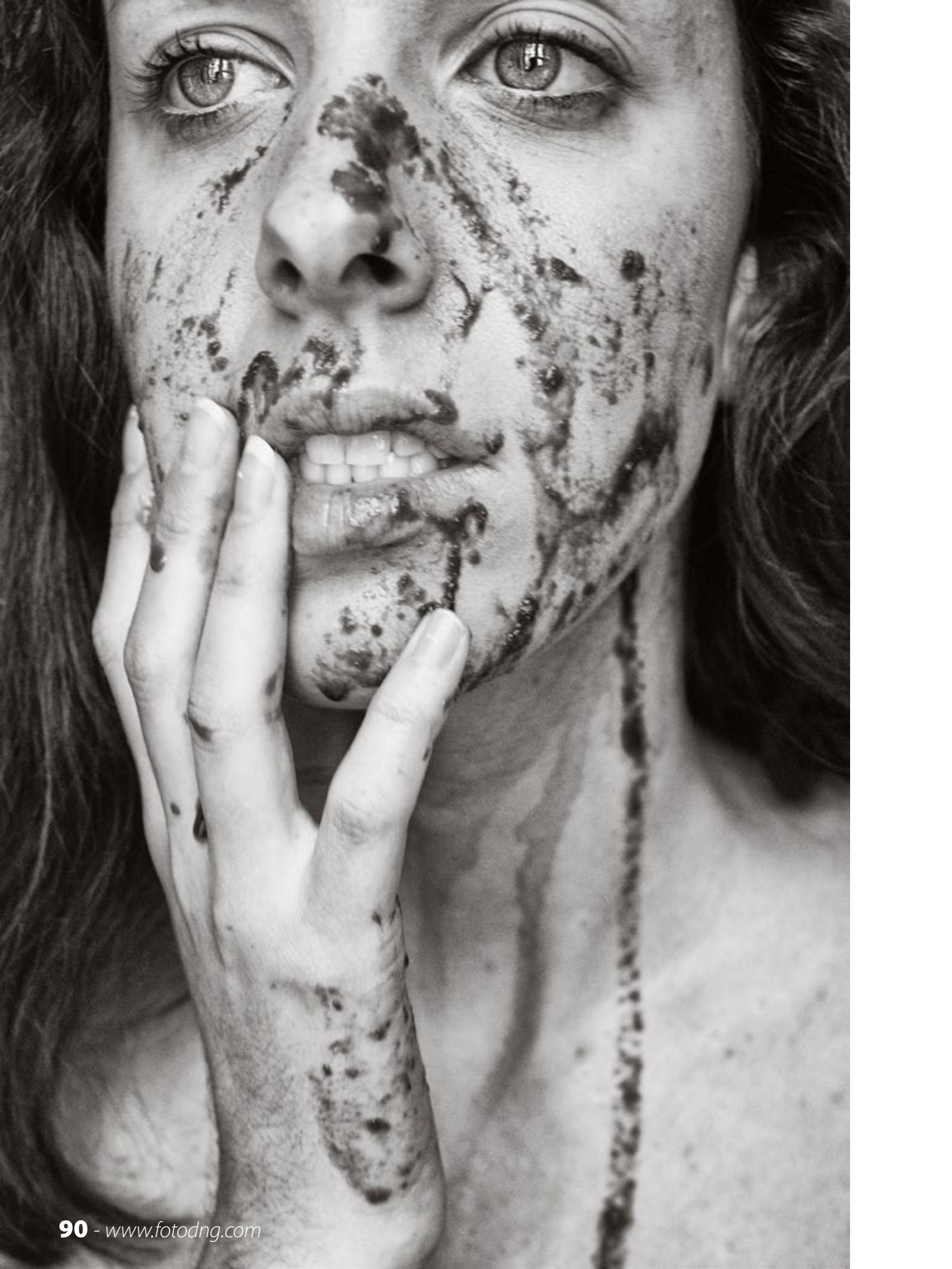




Intento hacer todo lo que puedo, fotografía de moda, comercial, books... pero donde mejor me siento es en el autorretrato, que se convierte en el tema central de mis proyectos personales. Cuando estoy a solas con la cámara, normalmente en silencio, percibo cierto ambiente majestuoso que se apodera de la habitación y me dejo llevar, y entonces veo perfectamente los mismos resultados que tenía en mente materializados en la cámara. Creo que por esto, mi autora de cabecera es Francesca Woodman, porque me identifico con ella en muchos aspectos, entiendo sus imágenes y sus códigos y consigo visualizarla de alguna manera como visualizo mi propio trabajo.

Enfrentarme a una sesión de moda o a un book en estudio es un proceso totalmente diferente. Helmut Newton, Arnold Newman, Richard Avedon o Bert Stern forman parte de esa época dorada repleta del glamour de los 40 y 50, cuando la fotografía de moda era más sencilla, directa quizás, elegante en su absoluto esplendor... si mezclamos esto con García-Alix por ejemplo, entonces encuentro toda mi inspiración posible y soy capaz de llegar a mi estudio y charlar con el modelo mientras disparo y consigo el instante que esperaba.

Me considero clásica y sencilla, me encanta todo ese proceso de llevar a cabo un proyecto y ver que el resultado es satisfactorio para todas las partes que lo han hecho posible. Y me encanta que un desconocido me escriba para decirme que mis autorretratos le han emocionado, porque entonces habré inspirado a alguien, le habré hecho sentir, le habré hecho pensar. Eso es creatividad y esa es la mejor forma de comunicar, a través del arte de la fotografía.





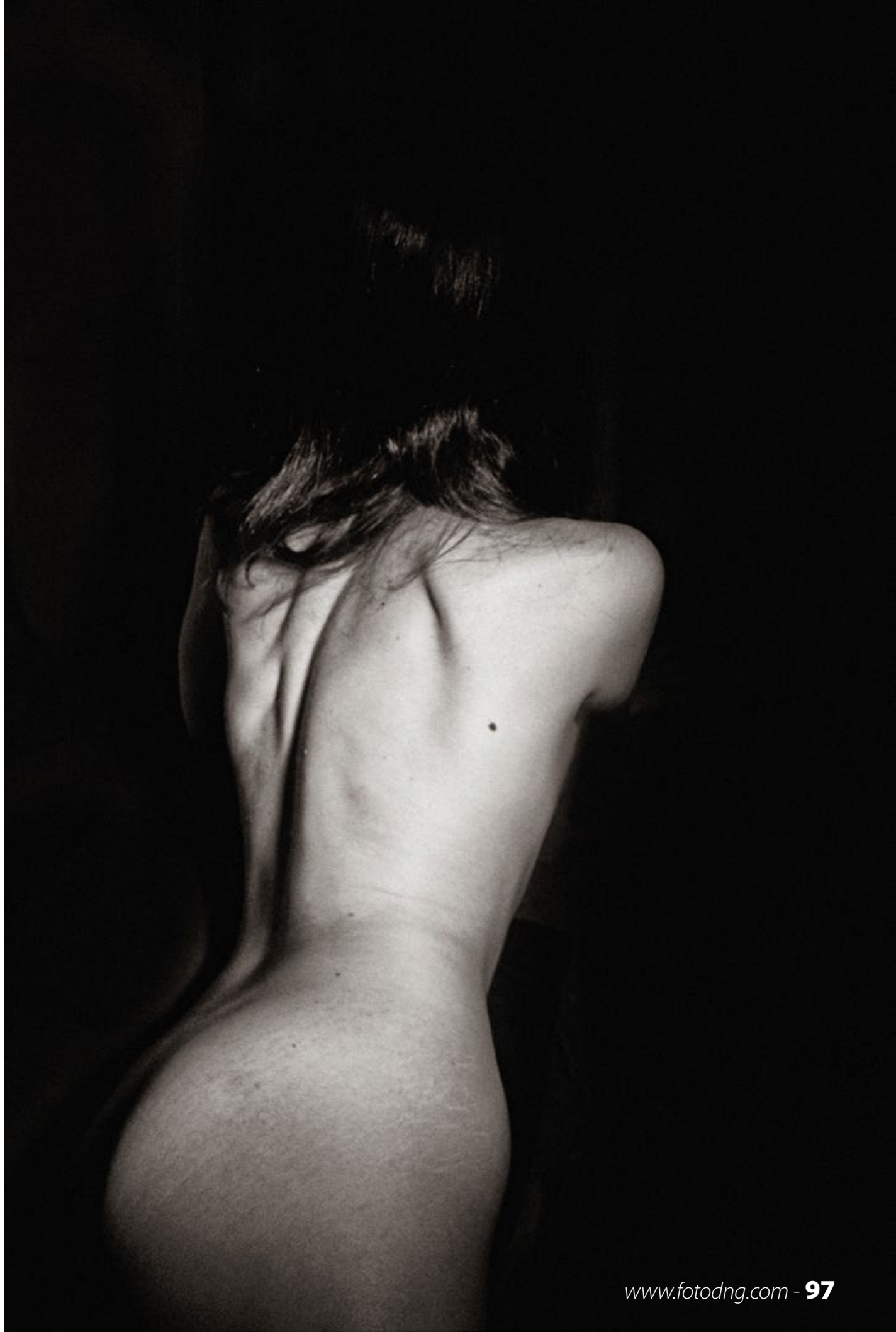




















Street Color

Fotógrafo: ***Bruno Pires***

Producción: ***Leticia Davis***

Maquillaje: ***Marcelo Mac Andryh***

Modelo: ***Jackelline Weiga***

Asistencia: ***Alex Martins***























CA
ÁRIO
DANTIL



Consulte o site
www.fotodng.com
para mais informações
e condições de uso
do site. Todos os direitos
reservados.

RA A
ÇÃO:
ISTE
AL

RIOS!

UILLA

MAIS
AMOR
POR
FAVOR







Amazon Kindle Fire



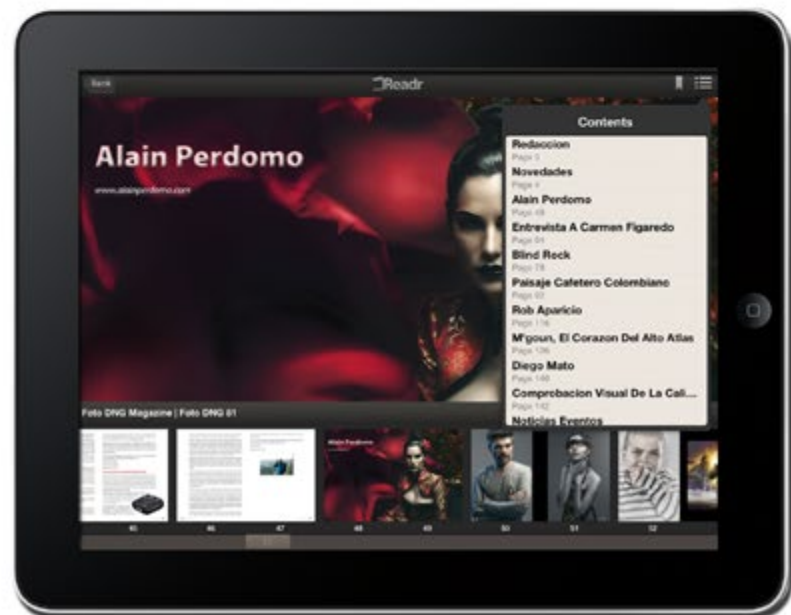
BlackBerry 10

Revista Foto DNG disponible para

Kiosco iPad y iPhone



App Readr iPad



Molinos

Por Jaime Crespo







En las interacciones de todos los elementos de la naturaleza que conviven en el planeta, la relación entre el ser humano y el medio ha sido una de las que mas ha cambiado a ambos.

El hombre comenzó a adaptarse al medio que lo rodeaba hasta que llego a la conclusión de que era mas fácil adaptar dicho medio a sus necesidades.

Lo que al principio fue ganadería y agricultura, alterando el ciclo vital de plantas y animales con las cosechas y la cría de ganado, pronto dio paso a la construcción de estructuras mas diversas.





Con el paso de los años el hombre ha ido avanzando tanto como individuo como en sus métodos y costumbres. Así, mucho se va quedando en el camino. Técnicas de cultivo, conservación de alimentos o incluso edificios del pasado que pasan a ser ruinas y en ocasiones vuelven a ser devueltos poco a poco a la naturaleza. Y es que la vida se abre camino reclamando lo que una vez le perteneció. Y hace parecer que poco a poco va engullendo todas y cada una de las pruebas de la presencia humana, si este no lo impide.

De la veintena de molinos arineros de agua que se llegaron a contabilizar en la comarca de Alhama de Granada solo podemos encontrar los vestigios de lo que fue esta industria en su época. Las pilas de lavar excavadas en piedra en la riera del río hace echar la vista a tras y no cuesta imaginarse a las lavanderas de la época, el murmullo de sus comentarios desenfadados mientras hacían la colada y algún costalero, molinero o arriero las piropeaba si dejar de faenar, que bajan del pueblo cargados con el grano a moler, que se cruzan con los que





suben la harina ya molida. Un molinero que fuma un cigarrillo a la sombra de una higuera contemplando a las lavanderas en la orilla del río mientras estas hacen lo propio entre risas y murmullos.

Salvo alguna excepción, algún edificio que permanece en pie, la mayoría de estas fabricas de harina solo cuentan con una o varias paredes o se reducen a un montón de escombros.

Si aquel famoso personaje de Cervantes de cuyo nombre no quiero acordarme descendiera hasta este lugar no podría mas que entristecerse por la pérdida de estos gigantes cuyo aspecto es ahora mas parecido a los templos de Camboya, atrapados por la vegetación.

La naturaleza sigue su curso. Poco a poco terminara engullendo cualquier prueba de la presencia humana en este lugar, devolviendo la jugada macabra que en algún momento del





pasado le jugo el hombre al rio y el entorno. Pero hasta entonces podremos disfrutar de este bello paisajes que se ha creado mediante esta lucha eterna entre hombre y naturaleza.

Para el amante de la fotografía las posibilidades son inmensas. Solo basta dar una vuelta por los alrededores para poder encontrar un edificio entre arboles, una vieja pila de lavar junto al rio, una rueda molinera de piedra, etc.

Este viaje al recuerdo que nos evoca este lugar se vera afianzado por la iniciativa de uno de los propietarios, miembro de la familia propietaria original, de restaurar uno de los edificios que mejor se conserva, La Purísima, con el fin de mostrar al viajero la vida que aquí se desarrollaba, dando así al entorno un buen impulso para no caer totalmente en el olvido.





















Has tomado fotografías...

mucho antes de tener la cámara

 **FOTO DNG**
www.fotodng.com

Noticias Eventos

- ✧ – **Sony World Photography Awards 2014**

<http://www.fotodng.com/?p=2596>

- ✧ – **Ganadores Montphoto 2013**

<http://www.fotodng.com/?p=2603>

- ✧ – **Nace la mayor galería online de fotografía del planeta**

<http://www.fotodng.com/?p=2608>

- ✧ – **Fotodesign abre sus puertas en Barcelona**

<http://www.fotodng.com/?p=2612>

- ✧ – **Sony World Photography Awards 2014, últimas entradas**

<http://www.fotodng.com/?p=2621>

- ✧ – **Nueve de cada diez españoles prefieren los regalos emotivos a los materiales**

<http://www.fotodng.com/?p=2628>



Amazon Kindle Fire



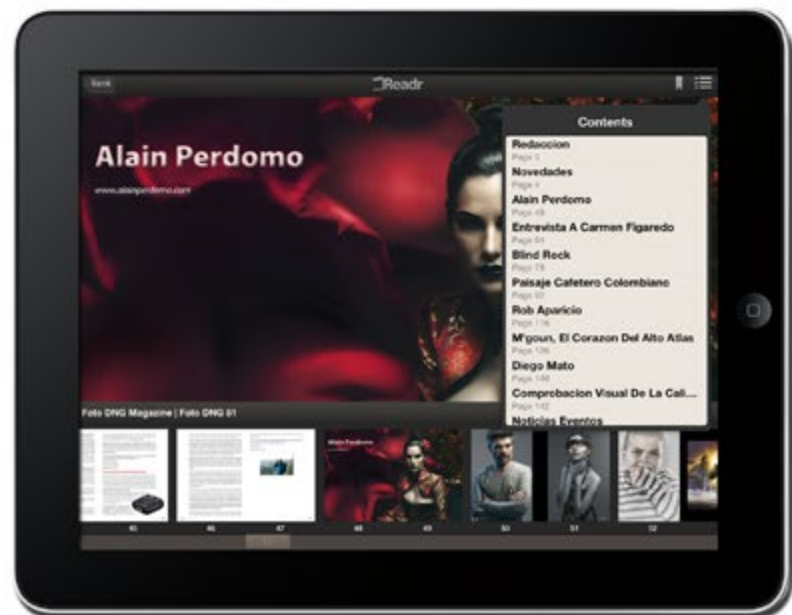
BlackBerry 10

Revista Foto DNG disponible para

Kiosco iPad y iPhone



App Readr iPad



Las Fotos del mes de Blipoint

Participa en "Las Fotos del mes de Blipoint" en www.blipoint.com



Del 4/11 al 10/11/2013

Autor: Elena Arjona

Título: Entre luces

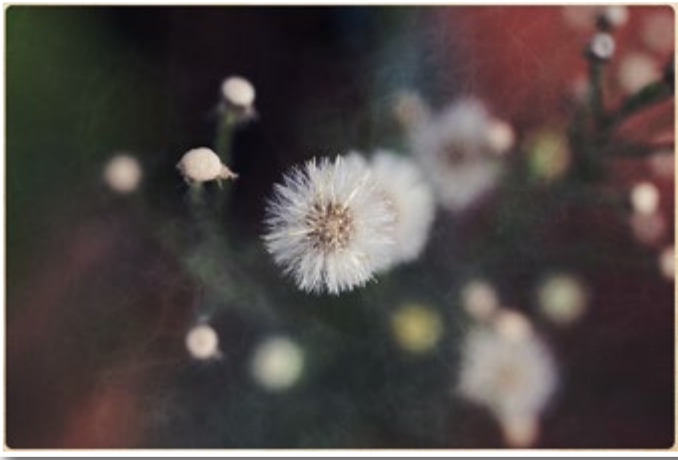
Técnica: Fotografía Digital

Fecha: 02/11/2013

País: España

Foro: EL PAISAJE / LANDSCAPE

<http://blipoint.com/gallery/frontGalleryList.html?user=19300>



Del 11/11 al 17/11/2013

Autor: Carmen Romero

Título: Naturaleza

Técnica: Fotografía Digital

Fecha: 18/11/2013

País: España

Foro: FOTOGRAFÍA NOCTURNA | NOCTURNAL PHOTOGRAPHY

<http://galeria.blipoint.es/rbdigital/>



Del 25/11 al 1/12/2013

Autor: Carmen Romero

Título: En manada

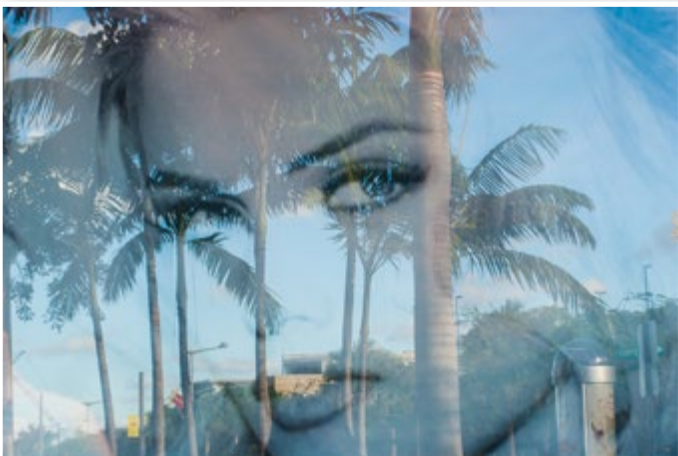
Técnica: Fotografía Digital

Fecha: 03/12/2013

País: España

Foro: FOTOGRAFÍA DE AVES

<http://galeria.blipoint.es/carmenromero/>



Del 9/12 al 15/12/2013

Autor: Alejandro Castro

Título: Reflejo en Midtown-Wynwood

Técnica: Fotografía Digital

Fecha: 06/12/2013

País: Venezuela

Foro: LEARNING FROM THE MASTERS / APRENDIENDO DEL MAESTRO

<http://galeria.blipoint.es/alejandrojcb/>

Street View Photography-Spain

<https://www.facebook.com/StreetViewPhotography.es>



Estación de Chamartin

Angel Simón



Winter
Tony Lara

Sin título
Antonio Maape



Sin título
Iván Casañ

Grupo Foto DNG en Flickr

Si quiere optar a ver sus fotos en esta sección, puedes subirlas al mural del grupo **Foto DNG en Flickr** (<http://www.flickr.com/groups/fotodng/>), tenga en cuenta que sólo seleccionamos fotos de al menos 1000px de ancho o de alto.

Grupo Foto DNG en Flickr: 3.916 miembros y 180.170 fotos subidas al mural.

road 2 portofino (b) (<rs> snaps)





(0333/13) Feliz Navidad (Pablo Arias)

Día 279, "Ni un pibe más" (moragni)





Gojas (Daniel Acarapi)

Mónica (Jaime G. Masip)



jaimé g. masip
PHOTOGRAPHÍA

RUDY MAYR 02 (Marcelo Probeste Carrillo)



mp
MARCELO PROBOSTE
FOTÓGRAFO



RUBÉN KOOSE PHOTOGRAPHY

Claudia (Rubén Koose)



Santiago de Chile, los momentos de la vida. (Alejandro Bonilla)

_MOR5618 (moragni)



pair (antoniomape)

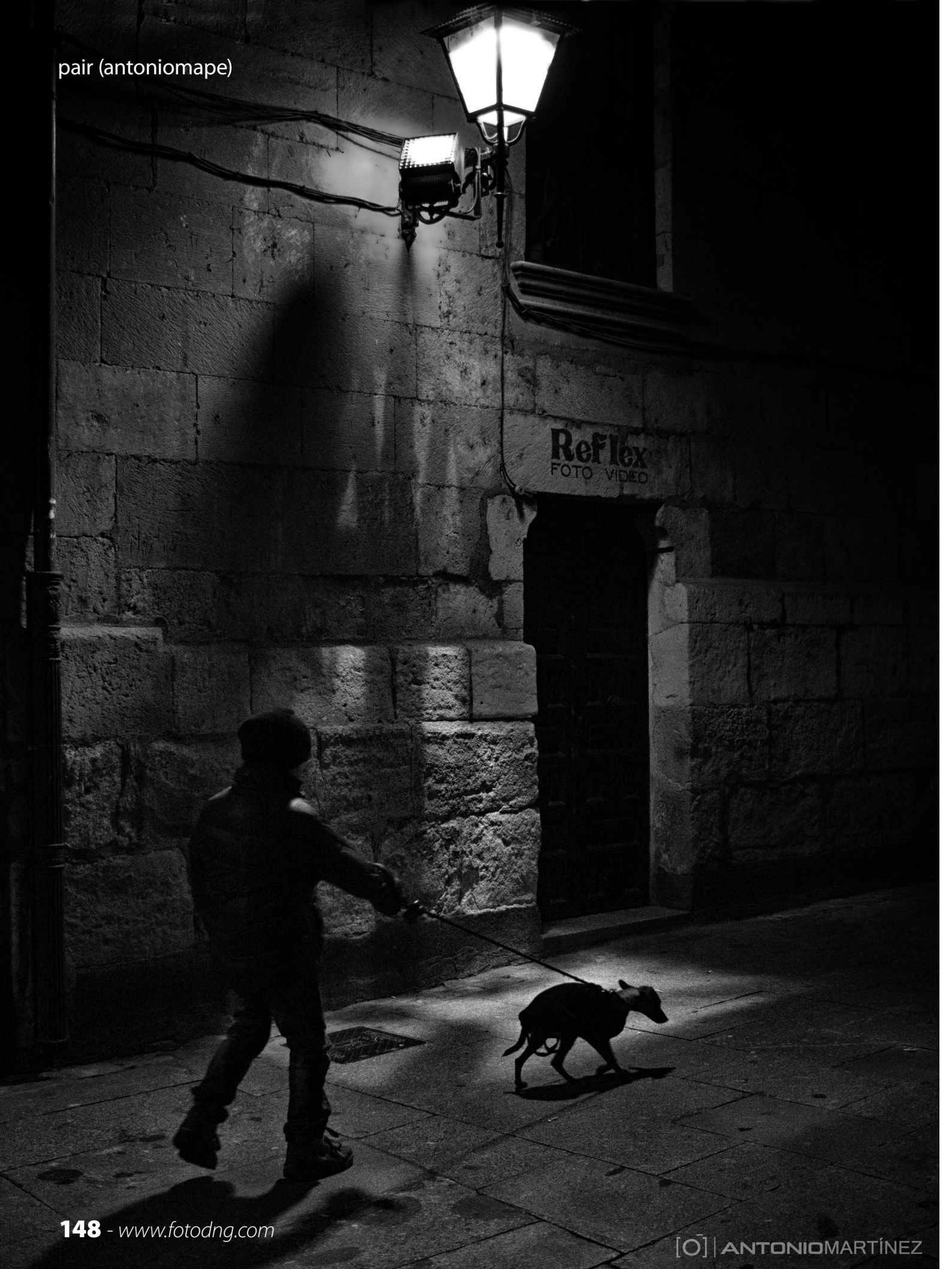




image (fiddledad)

floretes (eugeniginer)



Octavo concurso fotográfico Foto DNG

➔ **PARTICIPANTES:**

Podrán participar todos los fotógrafos profesionales o aficionados de cualquier nacionalidad que estén interesados siempre y cuando puedan presentar una dirección postal de España para el recibo del premio en caso de resultar ganador (los envíos de los premios por parte de los patrocinadores del concurso sólo se realizarán a direcciones postales de España).

➔ **TEMA:**

El tema será libre, sin ninguna limitación de técnica ni estilo. No se admitirán obras que atenten contra la dignidad de las personas y/o contra los derechos humanos.

➔ **MODALIDAD Y PRESENTACIÓN:**

Los trabajos se presentarán enviándolos mediante el formulario de la web de Foto DNG, ubicado en la sección Concursos, subsección Foto DNG 2013, debiendo cubrir todos los datos obligatorios.

Las fotos enviadas estarán en formato JPG, de al menos 1.200 px de ancho o de alto, sin límite de tamaño en píxels, siempre que no ocupe más de 2.048 Kb. (Cualquier foto que no cumpla dichas características

será automáticamente descartada).

No se admitirán fotos en las que figure texto alguno como la firma del autor, su nombre, logo, fecha, sitio web o cualquier otro texto sobrepuesto en la foto. (Cualquier foto que no cumpla dichas características será automáticamente descartada).

➔ **OBRAS:**

Cada concursante podrá presentar un máximo de veinte fotografías por mes, sin límite total durante el período del concurso, siendo cada una de ellas no publicada en ediciones anteriores de los concursos de Foto DNG y propiedad del autor.

➔ **PLAZO DE ADMISIÓN:**

La fecha límite para la aceptación de los trabajos será hasta el día 20 de Diciembre de 2013 (*Plazo finalizado*).

➔ **JURADO:**

Estará compuesto por personas de reconocido prestigio en el mundo de la fotografía. El número será impar y su fallo inapelable. El fallo se emitirá el primer trimestre de 2014 y se hará público en un plazo máximo de 30 días, mostrándose el mismo en la web de Foto DNG y en la revista.

➔ **OBSERVACIONES FINALES:**

Las inscripciones serán gratuitas.

Todas las obras serán expuestas en la web de Foto DNG y algunas en la revista Foto DNG en la edición de cada mes, manteniéndose tanto las fotos ganadoras como todas las participantes indefinidamente en la web <http://www.fotodng.com/>.

Las fotos premiadas podrán ser utilizadas por los siguientes patrocinadores con fines promocionales del concurso (Robisa, Fujifilm y Sandisk), manteniendo la autoría y derechos de la obra el autor de la misma, y el resto de las fotos participantes no premiadas previo contacto y acuerdo con sus autores.

Los concursantes aceptan el posible envío de mails publicitarios a la dirección indicada en el registro por parte de Robisa, Fujifilm y Sandisk, siempre de asuntos relacionados con dichas marcas y con temas relacionados con la fotografía, informando en los mails de las marcas la manera de darse de baja de dichos envíos publicitarios si no desearan continuar recibiendo los.

Para poder recibir el premio, puede exigírseles a los titulares de las obras el envío de una copia de su documento nacional de identidad, junto con una declaración firmada acreditativa de propiedad intelectual de la obra. Si en la obra aparecen menores, puede exigírsele al autor el envío de copia

de la correspondiente autorización de sus padres o tutores legales.

La comunicación de las fotos ganadoras a los premiados se realizará al mail indicado en el momento del envío de la foto, si este no responde a dicho mail en el plazo de quince días, dicho premio pasará al siguiente clasificado en la lista.

En el caso de no estar disponible alguno de los premios por cambio de modelos en fábrica o cualquier otro motivo, se sustituirá el mismo por un producto similar o superior.

Los participantes serán responsables de las reclamaciones que se produjeran por derechos de imagen y terceros.

Cualquier caso o imprevisto no contemplado por estas bases será resuelto por el jurado.

El hecho de concursar supone la total aceptación de las bases, así como el fallo inapelable del jurado.

Primer Premio:

- **Flash METZ 36 AF- 5 digital** dedicado por cortesía de **Rodolfo Biber** www.robisa.es
- **Unidad Nero 12 Platinum** por cortesía de **Nero** www.nero.com



Segundo Premio:

- **Sistema sujeción COTTON CARRIER modelo Side Holster** por cortesía de **Rodolfo Biber** www.robisa.es
- **Unidad Nero 12 Platinum** por cortesía de **Nero** www.nero.com



Tercer Premio:

- **Marco Fotos PHOTOTRAX** por cortesía de **Rodolfo Biber** www.robisa.es
- **Unidad Nero 12 Platinum** por cortesía de **Nero** www.nero.com





Bote (José Armando Ocampo)

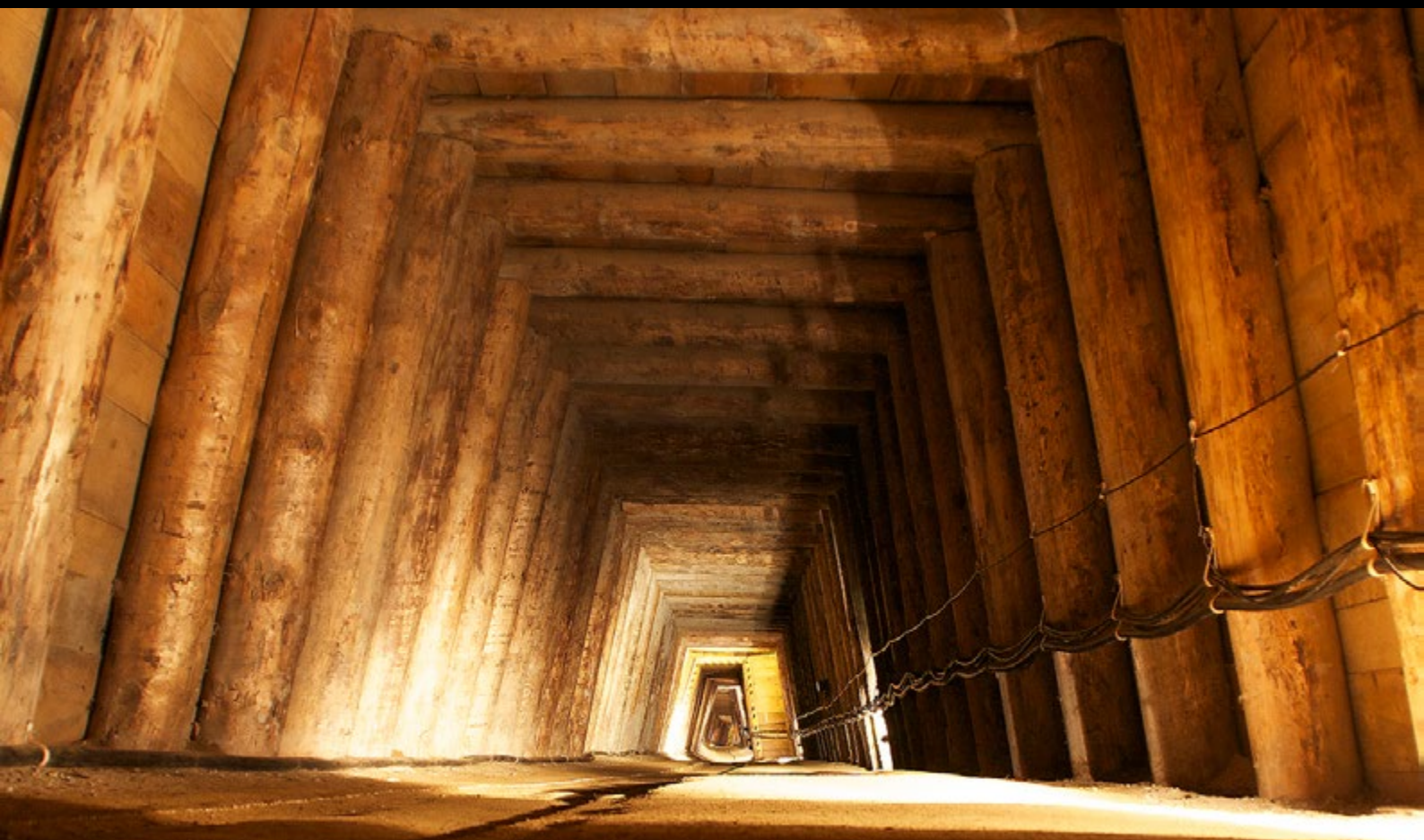
otoño (Elena María Castilla Arias)





Mas alla..... (Adrian de la Paz)

Olor a sal (Juan Rivero)





Libre (Elena Arjona)

amapola (diego cabrera redecilla)





De metal (Elena Arjona)

Retrato de Jara (Francisco Eduardo Suárez)





Humito (Mario Gustavo Fiorucci)

Hungry?? (Juan Rivero)





GLOBAL HUMANITARIA

902 20 13 20

www.globalhumanitaria.org

Únete al ciclo
que cambia Vidas

