

[DNG] Photo Magazine

REVISTA MENSIL

dng.com

FEBRERO

Nº 126

Click DNG:

Raphael

*"...de repente escucho desde abajo
una voz que avisa a todo el mundo
«Rafael entrando»"*

ISSN 1887-3685



771887 368002

A partir de ahora en DNG
vas a poder practicar tu deporte favorito
Visita <https://tienda.fotodng.com> y haz

[DNG]  *Shopping*

CÁMARAS

ÓPTICAS

ILUMINACIÓN

ACCESORIOS



[DNG]

Photo Magazine

ISSN 1887-3685

www.fotodng.com

Contacto General:

info@fotodng.com

Dirección y Editorial:

Carlos Longarela, Pepe Castro

carlos@fotodng.com

pepecastro@fotodng.com

Staff colaboradores:

• Andi Irrazabal

andiiirazabal@fotodng.com

• Andrés López

andreslopez@alfeizar.es

• Diego Fortea

difortea@gmail.com

• Emovere Studios

info@emoverestudios.com

• Jaime Pardo

jaimepardo@fotodng.com

• Joan Roca

joanroca@fotodng.com

• Jose Luis Gea

joseluisgea@fotodng.com

• Juan José Sáez

info@juanjosesaez.com

• Juan Zamora

juanzamora@fotodng.com

• Luis Monje

luismonje@fotodng.com

• Martín Blanes

martinblanes@fotodng.com

• Miguel Berrocal

miguelberrocal@fotodng.com

• Rodrigo Rivas

rodrigorivas@fotodng.com

• Sergio Goncharoff

sergio@goncharoff.es

Contenidos

• Editorial	5
• DNG recomienda	6
• Click DNG: Raphael	59
• Los últimos carboneros de Europa	63
• Retratos Invisibles: Madison	78
• Destino DNG: Essaouira: La Perla del Atlántico	80
• Ciencia: La Princesa, el Sapo y la Amanita	96
• Ciencia: Wolframio o Tungsteno	100
• Procrastinación: enfermedad del siglo XXI	104
• LEYENDO LUCES: GORDON WILLIS - Jugando a las Tinieblas	108
• Hablemos de fotografía	112
• DNG Invitado: Oxímoron, la contradicción	121
• Noticias y eventos	134
• Las fotos del mes de Blipoint	136
• DNG Photo Magazine en Flickr	138

[DNG]

SELECT PhotographerS

A PARTIR DE AHORA ESTE PUEDE SER TU SELLO



ENTRA AHORA Y SOLICITA TU ALTA

**DIRECTORIO PARA FOTÓGRAFOS Y EMPRESAS DE IMAGEN
CON COMPROMISO DE CALIDAD**

Editorial



Que dura es la cuesta de enero, y aquí no vale entrenamiento, sigue siendo dura año tras año, en estos momentos quizás lo mejor sea quedarse en casa calentito y acompañado de una buena lectura. Como sabemos que te apasiona la fotografía, nosotros te lo ponemos fácil, si abres este número estamos seguros de que no querrás salir hasta que lo acabes.

Para empezar, este mes tenemos en portada el magnífico retrato del incombustible y genial artista Raphael. No te pierdas los datos del encuentro entre fotógrafo y fotografiado para esta sesión, con Pepe Castro en Click de este mes.

Pero no es lo único por supuesto que no. Este mes estrenamos sección de cine con Diego Fortea y el primer episodio de fotografía social por parte de Emoveire Studios, en "Hablemos de Fotografía" además de las habituales secciones de nuestros grandes fotógrafos colaboradores.

Por cierto, a partir de ahora puedes enviarnos imágenes y participar en la sección del análisis fotográfico de Emoveire Studios, puedes hacerlo a través del siguiente formulario: <http://emoverestudios.com/dng-envio-imagenes-analisis/>

¡Anímate!

BLOWN OUT

BY JON HARSEM // TWITTER.COM/JHARSEM



<http://aporkalypse.co>

[DNG] Recomendada

ASUS presenta el Transformer Mini T102

ASUS ha presentado el Transformer Mini T102: el PC 2 en 1 Windows más ligero del mundo. Diseñado para ofrecer la máxima portabilidad, este convertible ultraligero de 10,1 pulgadas es el primer modelo de ASUS equipado con el teclado magnético ASUS Transformer Cover. Su chasis de aleación de magnesio y aluminio permite reducir el perfil de la tableta a 8,2 mm y que esta pese solo 530 g (730 g con el teclado Transformer Cover). La tableta incluye un soporte trasero con una bisagra inteligente que permite abrir la pantalla en un ángulo de hasta 170° y disfrutar siempre de la visualización más cómoda.

Con un acabado antirreflejos, hasta 400 cd/m2 de brillo y alta resolución, la pantalla táctil del Transformer Mini T102 ofrece una imagen nítida y brillante. ASUS Quick Launch permite cargar aplicaciones, poner el equipo en modo suspensión, activarlo y realizar otras acciones con gestos sobre la pantalla. Por otro lado, Instant ID y Windows Hello permiten iniciar sesión instantáneamente con el sensor de huella integrado. Con 11 horas de autonomía, Wi-Fi 802.11ac, un puerto USB 3.0 estándar y todas las nuevas funciones de Windows 10, el Transformer Mini T102 es el convertible ideal.

Portabilidad llevada al extremo, diseño premium

La tableta del ASUS Transformer Mini está fabricada en una aleación de magnesio y aluminio muy resistente y ligera. Además, el chasis se ha pulido para darle un acabado mate suave, disponible en los sofisticados colores gris cuarzo y blanco perla. El resultado es una atractiva tableta con un perfil de 8,2 mm que solo pesa 530 g.

Diseño práctico: Bisagra inteligente y teclado ASUS Transformer Cover

La tableta incorpora un soporte trasero con una innovadora bisagra que permite abrirla hasta 170° y disfrutar de un ángulo de visualización perfecto para cualquier aplicación.

El nuevo teclado ASUS Transformer Cover se sujeta a la tableta magnéticamente y, al cerrar el dispositivo, hace las veces de funda protectora. Para ofrecer una escritura eficiente y cómoda, las teclas ergonómicas del teclado cuentan con una profundidad de desplazamiento de 1,5 mm, la misma que la mayoría de PC portátiles de tamaño estándar. El teclado está fabricado en una fibra de vidrio antiestática que repele la acumulación de polvo y partículas.

El teclado Transformer Cover también incluye un touchpad de alta precisión



Webs para Fotógrafos

Tu web de portfolio con Blog y Dominio incluido.
¡Por sólo 9 al mes!



Crea tu página web de fotografía

Pruébalo gratis 14 días con asistencia online 24/7.

arcadina.com

IVA incluido.



compatible con las acciones de Windows. Asimismo, la tecnología de reconocimiento de la palma de la mano evita que se introduzcan errores accidentales durante la escritura.

El teclado Transformer Cover está disponible en 4 expresivos colores: gris cuarzo, ámbar, verde menta y oro helado.

Pequeño y potente

A pesar de sus reducidas dimensiones, el ASUS Transformer Mini T102 incluye una selección de componentes de última generación como, por ejemplo: el procesador Intel® Atom™ x5 Series ('Cherry Trail'), capaz de prolongar la autonomía del equipo hasta las 11 horas; hasta 4 GB de RAM; hasta 128 Gb de almacenamiento eMMC; un lector de tarjetas micro SD compatible con hasta 512 GB, y Wi-Fi dual-band 802.11ac. Además, al no llevar ventilador, los usuarios podrán trabajar y disfrutar de contenidos de entretenimiento en absoluto silencio. Otro de los

puntos fuertes del Transformer Mini T102 es sus completas opciones de conectividad, formadas por un conector USB 3.0 Tipo-A de tamaño estándar, una salida micro-HDMI y otro micro-USB que además de entrada de datos, también sirve para cargar la batería del dispositivo desde el cargador incluido o un power-bank externo.

Por otro lado, la suscripción gratuita e ilimitada al servicio ASUS WebStorage durante el primer año, permite que los usuarios puedan acceder a sus archivos desde cualquier dispositivo y cuando quieran.

Una experiencia Windows 10 mejorada con funciones de ASUS

El ASUS Transformer Mini soporta todas las novedades de Windows 10 y también cuenta con Instant ID y Quick Launch, unas funciones que proporcionan una experiencia de uso propia de dispositivos smartphone.

El soporte completo de las funciones Windows 10 incluye: el asistente personal Cortana; el modo Continuum, que ajusta automáticamente la pantalla en los modos portátil y tableta; el touchpad compatible con los gestos de Windows; inicio de sesión inmediato con Windows Hello; soporte Windows Ink Workspace

para trabajar con un stylus, y las funciones de seguridad profesionales incluidas en Trusted Platform Module (TPM). Además, el Transformer Mini también trae instalado el paquete Microsoft Office Mobile, formado por las aplicaciones de productividad Word Mobile, Excel Mobile, PowerPoint Mobile and OneNote.

ASUS Instant ID permite bloquear y activar el equipo con el escáner de huella integrado en la parte trasera de la tableta. Este sensor trabaja junto a Windows Hello y otros programas de autenticación biométrica.

ASUS Quick Launch permite que los usuarios carguen aplicaciones, y realicen otras acciones trazando gestos o letras sobre la pantalla táctil. Por ejemplo: al tocar dos veces la pantalla, el dispositivo se reactiva; al trazar una "e", se abre el correo electrónico; una "w" abre el navegador Microsoft Edge, y una "v" carga la aplicación Windows Movie & TV. El usuario puede cambiar las aplicaciones asignadas a cada gesto si así lo desea.

Pantalla brillante y nítida

La pantalla táctil antirreflejos del ASUS Transformer Book T101 tiene una resolución 1280 x 800, ofrece unos ángulos de visualización de 178° y, además, con hasta 400 cd/m2, es una de las pantallas de



XPRO Monopod+
Monopiés
para Foto y
Video.



El primero en su categoría en incorporar fluidez 3d – paneo, inclinación (tilt) y giro – para lograr los movimientos más suaves en la grabación avanzada de video.
FLUIDTECH



Manfrotto
Imagine More



manfrotto.es

10,1" más brillantes que existen. La tecnología de adhesión directa ASUS TruVivid aumenta la transparencia de la pantalla, ofrece una imagen más clara y reduce los reflejos incluso bajo la luz directa del sol. La exclusiva tecnología de vídeo ASUS Tru2Life emplea unos algoritmos inteligentes para optimizar la nitidez y el contraste de cada fotograma. El resultado es una reproducción de los contenidos más detallada y realista.

ASUS Pen: La interacción más natural que existe

El stylus activo ASUS Pen permite aprovechar las opciones Windows Ink Workspace de este equipo, como por ejemplo: crear notas adhesivas, dibujar en el nuevo bloc de dibujo, escribir comentarios en fotografías y mucho más. ASUS Pen es compatible con variadas opciones software que abarcan desde Microsoft OneNote® a aplicaciones específicamente creadas para diseñadores, ilustradores y artistas digitales. Sus 1024 niveles de presión permiten dibujar con todo lujo de detalle y escribir de un modo absolutamente natural.

PVP: a partir de 499€, disponibilidad: inmediata

Más info: www.asus.com

En DNG: <http://f.dng.pw/2jKKgD2>

Canon presenta la nueva PowerShot G9 X Mark II

Canon actualiza su serie PowerShot G con la PowerShot G9 X Mark II, una potente cámara de bolsillo súper delgada. Con velocidades de disparo en serie muy rápidas, de hasta 8,2 fotogramas por segundo (fps), un gran sensor de 20,1 megapíxeles de tipo 1,0 y un procesador Canon DIGIC 7, la cámara ofrece un rendimiento muy rápido y resultados espectaculares en cada disparo. Tanto si eres un entusiasta que busca un compañero en el que poder confiar, o estás preparado para dar el salto desde tu smartphone, la PowerShot G9 X Mark II es la cámara que necesitas.

Potencia, rendimiento, precisión

Con un procesador DIGIC 7 y un sensor CMOS como elementos básicos, la PowerShot G9 X Mark II ofrece un rendimiento muy mejorado y resultados de alta calidad. La estabilización de la imagen de sensores duales posibilita una corrección de 3,5 pasos, mediante un procesamiento paralelo de la estabilización, ideal para fotografiar mientras te desplazas, manteniendo estable la imagen aunque tu mano tiemble. Para aquellos momentos imprevistos, desde fotografiar animales que aparecen por sorpresa hasta artistas callejeros, el disparo de ráfagas de hasta

8,2 fotogramas por segundo, combinado con una velocidad de enfoque automático de 0,14 segundos, te garantiza que estarás siempre preparado y que cuentas con una cámara que te sigue el ritmo. Para que tu imagen contenga todo lo que quieras, la PowerShot G9 X Mark II cuenta con un objetivo zoom óptico 3x y una focal angular máxima de 28 mm, ideal tanto para impresionantes retratos como bellos paisajes.

Los momentos memorables se captan con una nitidez perfecta, sea cual sea la iluminación. El sensor reduce el ruido de forma significativa y mejora el rango dinámico para un rendimiento constante día y noche, mientras que su objetivo f/2,0 capta más luz, lo que te da la libertad de usar sensibilidades ISO más bajas o velocidades de obturación más rápidas, así como crear efectos de desenfoque del fondo de la escena. Para conseguir efectos de desenfoque cuando fotografíes objetos en movimiento, el nuevo filtro de Densidad Neutra Automático limita la luz que llega al obturador, lo que te permite utilizar velocidades de obturación más largas sin sobreexposición.

Graba vídeos con calidad profesional

Da rienda suelta al cámara que llevas



dentro y graba vídeos Full HD increíbles; el seguimiento de sujetos mejorado del procesador DIGIC 7 asegura que grabas todo lo que quieras, desde movimientos grandes y repentinos hasta variaciones tan pequeñas como el cambio de la expresión facial.

Tanto si estás escalando una montaña o explorando una ciudad, no tendrás por qué permanecer quieto. La Estabilización Dinámica de la Imagen de Canon compensa automáticamente la trepidación de la cámara, lo que te ayudará a grabar desde cualquier ángulo o mientras te desplazas. Para creaciones únicas, la PowerShot G9 X Mark II incluye un modo de grabación Time-Lapse, con una serie de ajustes para darte el control creativo.

Potencia de bolsillo

La PowerShot G9 X Mark II proporciona un rendimiento increíble en un diseño

minimalista y estilo retro, con un cuerpo de aluminio elegante y compacto, un 25% más delgado que el de la PowerShot G7 X Mark II. Con un peso de tan solo 206 gramos, es perfecta para llevar en el bolsillo, sin que se note su peso. La cámara es un ejemplo de diseño minimalista, con una pantalla táctil LCD intuitiva, que proporciona un control completo y acceso a los ajustes, sin necesidad de añadir botones voluminosos, mientras que el Anillo de Control del Objetivo te da mayor control sobre la abertura, la velocidad de obturación y el zoom.

Permanece conectado y comparte tus creaciones

Mantente en contacto con la conectividad al alcance de tus manos, mediante el botón Wi-Fi. El NFC Dinámico te permitirá conectarte rápidamente y transferir imágenes a dispositivos inteligentes compatibles, incluida la Canon Connect Station, para compartir fácilmente y almacenar de forma segura tus fotos y tus vídeos. La nueva compatibilidad Bluetooth hace que puedas mantener una conexión constante de la cámara, para que puedas ver y compartir tus fotografías mediante un teléfono o una tablet, incluso cuando tu cámara está guardada. Estas características también permiten usar los

dispositivos inteligentes para Disparar a Distancia de forma inalámbrica, ayudándote a posar delante del objetivo en las fotos de grupo o hacerte selfies. Gracias al sistema de carga USB podrás cargar la batería de la cámara donde quiera que te lleven tus aventuras.

Características principales de la POWERSHOT G9 X MARK II:

- Calidad de máximo nivel, con cualquier tipo de luz, de bolsillo
- Toma el control de forma muy sencilla
- Graba fácilmente vídeos Full HD excelentes, para compartirlos
- Diseñada para una creatividad sin esfuerzos
- Comparte tus creaciones con el mundo, al instante

Más info sobre la PowerShot G9 X Mark II en <http://www.canon.es/cameras/powershot-g9-x-mark-ii/>

En DNG: <http://f.dng.pw/2hU2Fx1>

Nuevas compacta Ixus y PowerShot de Canon

Canon presenta tres nuevas cámaras compactas que te ayudan a estar preparado para captar cualquier situación imprevista, las delgadas y elegantes IXUS 185 e IXUS 190, así como la superzoom mini-bridge PowerShot SX430 IS. Los dos

nuevos modelos IXUS son los más delgados de la gama, perfectos si quieres una cámara para llevar a todas partes, con una calidad de imagen sorprendente. Por su parte, el gran zoom 45x de la PowerShot SX430 IS es perfecto para familias que buscan una cámara que les permita acercarse a los momentos más especiales, para que los puedan revivir una y otra vez.

El poder de la calidad y el zoom, en tu bolsillo

Estas nuevas cámaras captan los momentos decisivos con una impresionante calidad de 20 megapíxeles, así como vídeos en HD 720p, con potentes zooms ópticos que te dan la libertad de acercarte a los detalles. Los zooms ópticos 8x de la IXUS 185 y 10x de la IXUS 190 se retraen dentro del cuerpo, tan compacto que puede llevarse fácilmente en un bolso o en un bolsillo, mientras que el ZoomPlus digital duplica la gama del zoom, perfecto para captar esas tomas difíciles a resolución completa. Para las escenas más lejanas, el espectacular zoom óptico 45x de la PowerShot SX430 IS te sitúa en medio de la acción, mientras que el ZoomPlus 90x te acerca aún más.

Para ayudarte a fotografiar a tus amigos, familiares u otras escenas con la mejor iluminación, la nueva función Auto Fácil de



las IXUS selecciona automáticamente los mejores ajustes de la cámara y bloquea los botones para evitar que pulses cualquiera de ellos por error. Para una mayor facilidad, el modo Zoom Auto selecciona de forma inteligente los mejores encuadres para fotos y vídeos, dependiendo del número de personas que aparezcan en la imagen.

En cada disparo el Estabilizador de la Imagen Inteligente de Canon garantiza que las imágenes son nítidas, que no saldrán movidas. Ocho modos adaptan la cámara a la escena que vas a captar, tanto desde un trípode como si vas a realizar un barrido de la escena mientras fotografías a un niño corriendo, mientras que el IS Dinámico actúa durante la grabación del vídeo.

Crea, comparte y recuerda

Una novedad incorporada en estas cámaras es el nuevo Botón de Fecha, que

permite añadir a las imágenes una marca con la fecha y la hora, como recuerdo visual de cuando ocurrieron esos valiosos momentos. Los largos trabajos de edición y las lentas subidas de las imágenes pertenecen al pasado: ahora podrás compartir tus instantáneas directamente en las redes sociales gracias al Wi-Fi incorporado o, con la IXUS 190 y la PowerShot SX430 IS, simplemente poniendo en contacto tu cámara y tu móvil para realizar una conexión inalámbrica automática, gracias al NFC Dinámico.

Características principales de la IXUS 190:

- Céntrate en el estilo, con una IXUS súper delgada y fácil de usar
- Resultados de alta calidad para tus mejores momentos
- Conectividad constante, para compartir y disparar a distancia
- Creativa y fácil, con solo apuntar y disparar
- Vídeos HD excelentes con solo tocar un botón

Características principales de la IXUS 185:

- IXUS delgada y fácil de usar, que puedes llevar en un bolsillo
- Resultados brillantes para tus mejores

recuerdos

- Apunta y dispara para conseguir bellas imágenes fácilmente
- Diviértete con los modos creativos sencillos
- Vídeos HD excelentes, con solo tocar un botón

Características principales de la PowerShot SX430 IS:

- Gran zoom, que querrás para cada ocasión
- Resultados excelentes para tus mejores momentos
- Conectividad continua para compartir fácilmente
- Creatividad sin esfuerzo con solo apuntar y disparar
- Vídeos HD excelentes con solo tocar un botón

Descubre más sobre la IXUS 190, IXUS 185 y PowerShot SX430 IS.

En DNG: <http://f.dng.pw/2iXxEoH>

Nueva serie LEGRIA HF de Canon

Canon presenta la serie renovada de videocámaras LEGRIA HF, con la introducción de los modelos LEGRIA HF R806, LEGRIA HF R86 y LEGRIA HF R88. La nueva serie, que ofrece una experiencia de grabación en vídeo con calidad HD sin

complicaciones, para familias y aquellos que buscan captar los recuerdos, mantiene las funciones de sus predecesoras y añade un mayor control creativo, incluyendo efectos de grabación a cámara lenta y rápida, mejores resultados con poca luz para lograr vídeos nítidos y con mucho color y un acabado del cuerpo totalmente nuevo.

Funciones creativas con tecnología líder en su categoría

Cada una de las nuevas videocámaras ofrece ahora la posibilidad de cambiar la velocidad de grabación (fotogramas por segundo) en medio del proceso de grabación con los nuevos efectos *"Flexible"* de cámara lenta y rápida. Tanto si quieres ralentizar la grabación justo en el momento en el que van a soplar las velas de la tarta, como si quieres acelerar cuando alguien va a saltar desde un trampolín, podrás añadir efectos cómicos o dramáticos con facilidad. Para garantizar que tus vídeos tengan un aspecto natural y queden bien iluminados, el modo de *"Prioridad a las altas luces"* cuenta con la ayuda de la *"Corrección de contraluces"* mejorada, que ahora puede seleccionarse directamente durante la grabación. La combinación de estos dos ajustes ayuda a la videocámara a analizar la escena para



asegurar que se captan todos los detalles y que el contraste entre luces y sombras sea más nítido, incluso en escenas muy luminosas.

Para ayudarte a navegar en cada uno de los ajustes, la pantalla táctil 7,5cm de alta resolución a todo color ofrece acceso a una interfaz fácil de usar, mientras que el modo de *"Escenas Automático"* te facilita las cosas cambiando por ti los ajustes de forma inteligente. Con una batería de larga duración, estas videocámaras pueden grabar durante mucho tiempo. La LEGRIA HF R86 y la LEGRIA HF R88 incluyen memoria interna para que puedas grabar aún más.

Toda la gama LEGRIA HF está equipada con un potente Estabilizador de la Imagen (IS) inteligente, con estabilización en 5 ejes, que ayuda a compensar cualquier movimiento de la cámara, incluso cuando se estén utilizando las focales tele más largas del zoom. Tanto si estás grabando los primeros pasos de tu bebé

o unos momentos divertidos de tus vacaciones al sol, tus vídeos siempre saldrán estables mientras corres para seguir la acción. Acerca los detalles lejanos con el zoom óptico 32x, el impresionante Zoom Avanzado 57x y la fiable Ayuda al Encuadre Zoom Automática, para asegurar que nunca pierdas una toma. Para conseguir un sonido que da vida a tus videos, la "Selección de Audio para Escenas" añade el ajuste óptimo para cada escena.

La LEGRIA HF R88 también incluye el adaptador de objetivo angular WA-H43, que permite disfrutar de un ángulo de cobertura mayor, ideal para aquellas situaciones en las que estés grabando en un espacio reducido o para captar un paisaje espectacular.

Conectividad mejorada

Las funciones de conectividad de la nueva serie LEGRIA HF te permiten compartir tus vídeos al instante. Tanto la LEGRIA HF R86 como la LEGRIA HF R88 cuentan con Wi-Fi y NFC Dinámico incorporados y ahora son compatibles con la aplicación Canon Camera Connect y con la Canon Connect Station CS100. Para contar con una serie de funciones de conectividad, la LEGRIA HF R806 es compatible con FlashAir.

Características principales de la LEGRIA HF R806:

- Full HD, Zoom Avanzado 57x
- IS Óptico Inteligente
- Compatible con tarjetas FlashAir
- Grabación a cámara lenta y cámara rápida

Características principales de la LEGRIA HF R86:

- Full HD, Zoom Avanzado 57x
- IS Óptico Inteligente
- Wi-Fi y NFC, memoria interna de 16 GB
- Batería recargable de larga duración

Características principales de la LEGRIA HF R88:

- Full HD, Zoom Avanzado 57x, adaptador angular
- IS Óptico Inteligente
- Wi-Fi y NFC, memoria interna de 16 GB
- Batería recargable de larga duración

Más info: www.canon-europe.com

En DNG: <http://f.dng.pw/2i710mc>

Novedades Elinchrom y PocketWizard

Elinchrom presenta 4 nuevos paraguas en su línea "Shallow" que ofrecen una dispersión de luz máxima, gracias a la curvatura de su diseño y la característica



única de los flashes Elinchrom que gracias a la posición central del tubo porta-paraguas aseguran un luz uniforme como en ningún otro sistema de flash.

PocketWizard, presenta un kit con 2 unidades del PocketWizard Plus IV a un precio muy competitivo. A parte de la función única de PocketWizard que le permite disparar flashes, cámaras o ambos a la vez en modo remoto, El PocketWizard Plus IV permite que el flash local montado sobre la zapata funcione en modo TTL con: Canon, Nikon, Panasonic, Fuji y Olympus. Todo en un única unidad compacta !!!!

SCANLITE ZOOM HALOGEN

Luz continua halógena potente y modificable

Los robustos focos de luz continua Scanlite cuentan con la posibilidad de variar su potencia mediante el intercambio de

bombillas de 300 y 650 W. Su función zoom, que le permite variar su halo de luz según convenga, y su ventilador con microprocesador de bajo nivel de ruido le distingue del resto de focos disponibles en el mercado.

Más info: www.cromalite.com

En DNG: <http://f.dng.pw/2inQC6D>

Nuevos productos y accesorios DJI

DJI presentó dos nuevos productos a la serie Osmo, una nueva aplicación para mapeado aéreo y una edición limitada del dron Phantom 4 en el pasado CES. Además, la empresa presentó dos variaciones de su prototipo CristalSky, un monitor ultra brillante diseñado específicamente para operaciones de imagen aérea en exteriores, así como sus últimas plataformas aéreas, incluyendo el Phantom 4 Pro, el Inspire 2 y el Mavic Pro.

“DJI ha desarrollado algunas de las mejores plataformas aéreas y de las tecnologías de cámara más avanzadas y ahora, traemos a nuestros usuarios un nuevo abanico de productos y accesorios para aumentar aún más sus posibilidades de creación”, dijo Paul Pan, Ingeniero Jefe de DJI. *“Ya sea al grabar tu propio vídeo musical con el Osmo Mobile Plata, al dar a los operadores*



profesionales más control y flexibilidad con el monitor CrystalSky, o al tener una aplicación fácil de utilizar para un proyecto de mapeado aéreo, queremos dar a los creadores las herramientas que les permitan dar vida a sus ideas. Estamos muy emocionados de estar aquí y dar a los asistentes al CES un atisbo del futuro de la tecnología aérea y de imagen.”

Portátil: Osmo Mobile Plata y Zenmuse M1

El Osmo Mobile convierte un smartphone en una cámara inteligente en movimiento, dando herramientas a los creadores para crear vídeos cinematográficos sin esfuerzo. El nuevo Osmo Mobile Plata ha sido diseñado con personalidad y comparte el mismo diseño ergonómico y construcción de alta calidad que se puede encontrar en el resto de la familia Osmo. Utilizando la aplicación DJI GO, los usuarios pueden seguir automáticamente a un objetivo, crear timelapses de

movimiento, realizar exposiciones realmente largas, hacer panorámicas compuestas de 9 fotografías y retransmitir su historia en las redes sociales.

Se han añadido nuevas mejoras al Osmo Mobile Plata para hacer que cada momento que tomes tenga un aspecto fluido, profesional, y esté listo para ser compartido. El nuevo modo Embellecer utiliza las tecnologías de identificación automática y de procesamiento inteligente de la aplicación DJI GO, permitiendo a los usuarios dar retoques menores y dar a sus vídeos un aspecto perfecto y profesional. El Osmo Mobile Plata también permite trabajar con FiLMiC Pro, una aplicación móvil de cinematografía profesional que da a los creadores más flexibilidad y libertad creativa utilizando sus dispositivos portátiles.

Con la meta de hacer productos escalables y de dar a los usuarios actuales de Osmo una forma de capturar vídeos cinematográficos, el estabilizador Zenmuse M1 estará disponible como un accesorio. De forma similar a los estabilizadores Zenmuse X5 y X5R, el Zenmuse M1 permite a los propietarios de un estabilizador Osmo original acoplar un smartphone y sacar todo el partido de su empuñadura Osmo.

Las baterías de alta capacidad y eficiencia

energética le dan al Osmo Mobile Plata un tiempo máximo de funcionamiento de 4.5 horas. El Osmo Mobile Plata es compatible con una variedad de smartphones, con anchos desde los 58.6 mm hasta los 84.8 mm (2.3 - 3.3 pulgadas). El precio de venta al público del Osmo Mobile Plata es de 339 € y el del estabilizador Zenmuse M1 es de 189 € (sin la empuñadura Osmo). Ambos productos comenzarán a enviarse a partir de la segunda mitad de Enero.

Para más información, visite: <https://store.dji.com/product/osmo-mobile-silver> y <http://store.dji.com/product/osmo-zenmuse-m1>

Aérea: Phantom 4 Edición Año Nuevo Chino

Para celebrar el Año Nuevo Chino, DJI ha invitado al famoso ilustrador y diseñador, Martin Sati, ha personalizar el Phantom 4, añadiendo colores y su imaginación a este producto insignia de DJI. El diseño de Sati tiene un fénix como pieza central, un símbolo de buena suerte y de alegría en la mitología china. También se inspiró en los cuatro elementos básicos de la naturaleza - el aire, el fuego, el agua y la tierra - y reflejó cada uno de estos elementos en su diseño.

El Phantom 4 Edición Año Nuevo Chino tiene la misma inteligencia de a bordo

que hace de pilotar y tomar grandes imágenes una tarea sencilla gracias a sus funciones como el sistema anticolidión, ActiveTrack y TapFly. Con grabación de vídeo a 4K, estabilización en tres ejes, visión digital avanzada y tecnología de detección de obstáculos, la imagen aérea nunca ha sido tan sencilla. El Phantom 4 incorpora además el sistema de transmisión de vídeo Lightbridge de DJI, que permite al usuario ver en HD y tiempo real lo mismo que ve su cámara, a una distancia de hasta 5 kilómetros (3.1 millas). El Phantom 4 puede alcanzar los 28 minutos de tiempo de vuelo.

El Phantom 4 Edición Año Nuevo Chino tiene un precio de 1499 EUR y estará disponible en exclusiva en Tiendas Apple, Tiendas Insignia DJI (excepto en Corea), la Tienda Online de DJI y la Tienda DJI Tmall. Este producto comenzará a enviarse a partir del 23 de Enero.

Para más información, visite <http://store.dji.com/product/phantom-4-chinese-new-year-edition>

Aplicación: Ground Station Pro

Ground Station Pro (o GS Pro) es una aplicación para iPad diseñada para que operadores profesionales puedan controlar o planificar vuelos autónomos con aeronaves DJI. Gracias a una interfaz concisa y



fácil de utilizar es posible planificar misiones de vuelo complejas con sólo unos toques. GS Pro ha sido diseñada para mejorar el flujo de trabajo e incrementar la eficiencia de un amplio abanico de industrias, especialmente aquellas relacionadas con el mapeo aéreo, la arquitectura, la agricultura de precisión y las inspecciones eléctricas.

La función de 3D Map Area permite que la aeronave genere rutas de vuelo eficientes una vez el operador le haya especificado la zona de vuelo requerida y los parámetros de la cámara. La aeronave seguirá la ruta calculada a lo largo de la misión. Los datos de imágenes tomados durante estos vuelos pueden introducirse en software de reconstrucción 3D para generar mapas 3D, mientras que la propia misión puede ser guardada para volver a utilizarse más adelante.

La función Tap and Go Punto de Referencia permite tener hasta 99 puntos de referencia por misión y, en cada uno, se pueden realizar hasta 15 acciones

consecutivas, incluyendo rotación de la aeronave, inclinación del estabilizador, comienzo/detención de la grabación, fotografía y vuelo estacionario. La Valla Virtual bloqueará la altitud y la velocidad de la aeronave dentro de una zona específica, incrementando la seguridad y la facilidad de uso. A medida que la aeronave se acerca a la valla virtual, frenará y se pondrá en vuelo estacionario para asegurar que se queda dentro del área delimitada.

Compatible con la mayoría de plataformas aéreas DJI y las cámaras Zenmuse, DJI GS Pro servirá como una herramienta potente y conveniente para muchas industrias y dará a las misiones críticas una mayor precisión y fiabilidad. La aplicación de iPad GS Pro es gratuita y está disponible para descargar desde la App Store.

Para más información, visite: <http://www.dji.com/ground-station-pro>

Pantalla: Monitor CrystalSky

Creado para fotografía aérea en exteriores, el monitor CrystalSky cuenta con una pantalla ultra brillante que se ve con claridad incluso con luz solar. Ha sido diseñada desde cero para integrarse a la perfección con la aplicación DJI GO y ofrecer a los cámaras un control total.

Una luminosidad máxima de 2000 cd/m² significa que el monitor CrystalSky es más de cuatro veces más brillante que un dispositivo móvil típico. Los detalles en la pantalla son claros y nítidos, los colores vibrantes, dándole la calidad necesaria a ajustar la composición de la imagen. Se utiliza una decodificación de vídeo optimizada para conseguir un vídeo fluido y en tiempo real con una latencia mínima. El monitor admite la decodificación de vídeo H.264 y H.265, permitiéndole reproducir archivos a 30 fps y 60 fps respectivamente.

El puerto HDMI del monitor CrystalSky permite que el vídeo de 4K sea enviado a las gafas FPV y a otros dispositivos de visualización. El almacenamiento del monitor se puede ampliar, o las imágenes grabadas en una tarjeta Micro-SD se pueden reproducir directamente en el monitor. También se puede utilizar para copias de seguridad de las imágenes. Consigue acceso completo a todas las funciones de DJI GO incluyendo los parámetros de la aeronave, el control de la cámara, la gestión de la grabación y la reproducción.

Una batería externa secundaria de dos células de 4920 mAh da al monitor CrystalSky una duración de funcionamiento más larga que la de dispositivos móviles similares. Soporta carga rápida y controla

su velocidad de descarga incluso en bajas temperaturas. La batería externa ha sido diseñada para funcionar en temperaturas extremas. Puede funcionar en temperaturas de hasta -20 °C (-4 °F) y su ventilación interna le permite funcionar con normalidad también a temperaturas de hasta 40 °C (104 °F).

El monitor CrystalSky estará disponible en dos tamaños, con pantallas de 7.85"; y 5.5";, y puede alcanzar un tiempo de operación máximo de 4-5 horas y 5-6 horas, respectivamente. El precio y la disponibilidad del monitor CrystalSky serán anunciados en futuras fechas.

Para más información, visite: <http://www.dji.com/crystalsky>

En DNG: <http://f.dng.pw/2jx26XH>

Energy Tablet Pro 3, un todo en uno

La nueva Energy Tablet Pro 3 de Energy Sistem dispone de procesador de 8 núcleos ARM Cortex A7 1,8 GHz para ejecutar aplicaciones con más rapidez y de manera fluida. Además, sus 2 GB RAM y sus 16 GB de memoria interna, ampliables hasta 128 GB más mediante tarjetas microSD, junto con su sistema operativo Android 6 hacen posible que las aplicaciones puedan instalarse en la memoria de la tarjeta, maximizando el rendimiento



del dispositivo y evitando así limitar la memoria interna.

Con una batería de 6000 mAh y gracias al sistema Doze de Android Marshmallow, los procesos se gestionan en segundo plano obteniendo un importante ahorro en el gasto de batería y ofreciendo hasta 300 horas de autonomía en modo stand by, 220 horas con stand by y Wi-Fi o cinco horas y media con reproducción de vídeo en streaming.

Y como marca especialista en audio, no podía faltar el componente que así lo demuestre. Por eso, 2 altavoces de 1 W con sonido estéreo y curva de sonido definida por software, hacen posible que se mejore su respuesta para un sonido claro y de calidad, obteniendo la mejor curva de sonido en una tablet Energy

hasta la fecha.

Este dispositivo tiene una pantalla IPS de 10 pulgadas con resolución 1280 x 800 con tratamiento antihuellas para visualizar contenidos en alta definición, con colores más reales y nítidos. Además, su pantalla ofrece una potente luminosidad que permite utilizar el dispositivo en espacios exteriores y en plena luz del día. Y como beneficio extra para el usuario, la Energy Tablet Pro 3 incluye 2 meses de suscripción a Nubico Premium sin cargo. Todo ello con un precio de venta al público de 159 euros.

Más info: <https://www.energysistem.com/>
<https://www.youtube.com/watch?v=sWk-GJp5H2k>

En DNG: <http://f.dng.pw/2jioTtp>

FUJIFILM X-T2 y X-Pro2 Graphite Edition

FUJIFILM anuncia el lanzamiento de las versiones de color grafito plateado de las cámaras digitales sin espejo X-T2 y X-Pro2. La elegante FUJIFILM X-T2 Graphite Silver Edition se suministrará con accesorios especiales y una correa de cuero de primera calidad, mientras que la FUJIFILM X-Pro2 Graphite Silver Edition incluirá el objetivo intercambiable compacto y ligero del mismo color, el FUJINON XF 23

mm F2 R WR, que contará con un rendimiento de alta resolución y un sistema de AF rápido y silencioso.

El lujoso modelo de color grafito plateado aporta un toque de elegancia

Las versiones X-T2 y X-Pro2 Graphite Silver Edition reciben un tratamiento de revestimiento multicapa sometido a calor tres veces para conseguir un acabado elegante y táctil. La primera capa es una imprimación negra mate, que se aplica sobre la cubierta superior de magnesio. Esta imprimación produce un color negro más intenso en las zonas de sombra para que destaquen los reflejos. La segunda capa emplea la tecnología de revestimiento multicapa de película fina con la que se aplica el color grafito plateado para lograr un acabado increíblemente uniforme con un brillo suntuoso. La tercera capa es un barniz claro que aporta un acabado brillante.

X-Pro2 Graphite Silver Edition

La X-Pro2 se lanzó en marzo de 2016 como el modelo más representativo de la serie X, ya que ofrece una calidad de imagen excelente con la tecnología de reproducción del color patentada de Fujifilm



e incluye el multivisor híbrido avanzado único en el mundo, con el que los usuarios pueden cambiar de forma instantánea entre el visor óptico y el electrónico. La X-Pro2 también incorpora un sensor CMOS III X-Trans™ de 24,3 megapíxeles que logra una calidad de imagen excepcional, que supera lo que se espera normalmente de un sensor de tamaño APS-C. Al incrementar la cantidad del componente de pigmento negro del revestimiento superior en comparación con el color grafito plateado de la X-T1 actual, la cámara obtiene una textura metálica más enriquecida adecuada a la X-Pro2, una cámara óptima para tomar instantáneas de forma discreta.

La cámara se vende conjuntamente con el objetivo FUJINON XF 23 mm F2 R WR y el parasol del objetivo LH-XF35-2 del mismo color de grafito que el cuerpo. La

combinación de esos elementos consolida aún más la unión de la apariencia y la sensación lujosa del dispositivo, con lo que el usuario dispone de una cámara digital sin espejo que usará con orgullo.

X-T2 Graphite Silver Edition

La X-T2 se lanzó a finales de 2016 como el segundo modelo más representativo de la serie X. También emplea una tecnología exclusiva de reproducción del color y un sensor CMOS III X-Trans™ de 24,3 megapíxeles que ofrece una calidad de imagen extraordinaria. Otras características destacadas son un tiempo de arranque de 0,3 segundos, retardo del disparador de 0,045 segundos, sistema de AF de gran precisión que enfoca en solo 0,06 segundos y además es el primer modelo de la serie X compatible con vídeo 4K. Se trata de la última cámara digital sin espejo que ofrece calidad de imagen profesional y funciones excelentes gracias a sus tecnologías exclusivas. La X-T2 Graphite Silver Edition se suministra con accesorios personalizados que incluyen correa de cuero, cubierta de zapata de contacto de aluminio y flash de montaje en la zapata de contacto a juego EF-X8.

FUJIFILM X-T2 Graphite Silver Edition

Disponibilidad: Finales de enero

P.V.P. recomendado aproximado: 1.899€

FUJIFILM X-Pro2 + FUJINON XF23mmF2 R WR Graphite Edition

Disponibilidad: Finales de enero

P.V.P. recomendado aproximado: 2.499€

En DNG: <http://f.dng.pw/2i0ltJw>

Nueva cámara Fujifilm FinePix XP120

FUJIFILM ha anunciado la nueva FinePix XP120, que cuenta con un sensor CMOS retroiluminado de 16,4 megapíxeles y un amplio monitor LCD de 3 pulgadas. Todo, en un cuerpo compacto de solo 203 g. Incluye cuatro diferentes características de protección: «*resistencia al agua de hasta 20 m*», «*protección contra golpes de hasta 1,75 m*», «*resistencia a las bajas temperaturas de hasta -10 °C*» y «*protección contra el polvo*». Viene equipada con objetivos FUJINON, que poseen la excepcional tecnología de reproducción de color y avanzada nitidez de la marca para crear una espectacular calidad de imagen. Todo ello hace que esta cámara sea la elección ideal para una gran variedad de entornos.

Características destacables de la XP120

Cuatro características de protección: «*resistencia al agua de hasta 20 m*», «*protección contra golpes de hasta 1,75 m*»,

«resistencia a las bajas temperaturas de hasta -10°C» y «protección contra el polvo».

La cámara XP120 está pensada para que sea fácil de usar en actividades al aire libre, ya que se puede sujetar con firmeza con una sola mano y tiene un mecanismo de bloqueo doble para el compartimento de la batería. No tendrá que preocuparse del agua, la arena o de las caídas bajas. Es perfecta como primera cámara para niños.

Sensor y objetivos de alto rendimiento, con una excepcional tecnología de reproducción de color para conseguir una calidad de imagen excepcional.

La XP120 está equipada con un sensor CMOS retroiluminado de 16,4 megapíxeles y un objetivo FUJINON de zoom óptico 5x con un rango a partir de 28 mm en gran angular. La cámara también tiene un mecanismo de estabilización de imagen que produce imágenes nítidas inalteradas por el movimiento de la cámara, incluso cuando hay poca luz. Los años de experiencia de Fujifilm se ven reflejados en su tecnología de reproducción de color, que garantiza unos colores espléndidos en cualquier situación.

Diseño compacto y ligero para actividades al aire libre y un amplio monitor LCD de 3 pulgadas y 920.000 puntos.

La XP120 tiene un gran monitor de alta



definición de 3 pulgadas y 920.000 puntos en un cuerpo compacto y ligero de solo 203 g. El monitor bloquea la reflexión de luz, así que podrá mirar fotos o comprobar la composición con comodidad a plena luz del día o bajo el agua.

Gran variedad de funciones de disparo, incluyendo la nueva «Cinemagraph» para una mejora de la expresión artística.

La XP120 dispone del nuevo modo Cinemagraph para producir imágenes fijas de sujetos en movimiento. Los elementos en movimiento quedan en marcado contraste con el resto de la imagen estática, donde parece que el tiempo se haya detenido. Este efecto realza el enfoque deseado y consigue atraer la atención de la gente. Otras funciones versátiles para la expresión artística son el modo Ráfaga de hasta 10 fps, la grabación fluida de video en Full HD de hasta 60 fps y la grabación Intervalos de Tiempo, que resulta



muy útil para la observación de escenas en puntos fijos como las puestas de sol o la apertura de flores.

Conectividad LAN sin cables a smartphones y tabletas para mover fotos de manera sencilla y para imprimir con Instax.

Utilice la función «*Smartphone Transfer*» para mover fotos y videos desde la XP120 a su teléfono o tableta y compartirlos en redes sociales con solo apretar un botón. Las fotos se pueden transferir directamente desde la cámara a la impresora para smartphone Instax Share e imprimirlas con rapidez.

La XP120 cumple con la normativa IP68, que es el estándar de resistencia al agua y protección contra el polvo de los productos. La cámara es resistente al agua hasta 20 m, puede resistir una caída desde hasta 1,75 m, funcionará en temperaturas de hasta -10 °C y está preparada para bloquear la entrada de polvo o arena. De este modo, podrá disfrutar con tranquilidad de la fotografía en cualquier estación, e incluso haciendo actividades al aire libre.

La XP120 utiliza un sensor CMOS retroiluminado de 16,4 megapíxeles con formato

1/2,3 pulgadas y cuenta con la excepcional tecnología de reproducción de color de Fujifilm, que consigue imágenes nítidas y claras en cualquier situación.

La XP120 ofrece un objetivo zoom óptico de 5x que incluye un ajuste de gran angular de 28 mm para hacer barridos y fotos del paisaje. El alcance del zoom óptico se puede duplicar hasta 10x con la tecnología de zoom digital inteligente de Fujifilm, mientras que la función de estabilización de imagen óptica minimiza los efectos de los movimientos de la cámara.

La XP120 dispone del nuevo modo Cinemagraph para producir imágenes fijas de sujetos en movimiento. Cinemagraph es un nuevo planteamiento de la fotografía que queda a medio camino entre el video y la imagen estática y que consigue atraer de inmediato la atención de la gente. Para crear un Cinemagraph, simplemente grabe videos de hasta 5 segundos y especifique qué elementos quiere que se muevan. El contraste entre estos y el resto de la imagen estática conseguirá realzar su sujeto de manera muy efectiva. La XP120 es compatible con el modo Ráfaga de hasta 10 fps (graba hasta 10 fotogramas si se ajusta a la máxima calidad) y con el modo Ráfaga Avanzado, que puede disparar hasta 60 fps.

Dispone de un botón independiente en

la parte trasera para activar de manera instantánea el modo Ráfaga. Así nunca se perderá un momento importante o un sujeto perfecto.

La XP120 viene equipada con el «Disparo con Temporizador por Intervalos», que puede realizar cualquier número de disparos a intervalos fijos. Se pueden establecer intervalos a 10 minutos, 5 minutos, 60 segundos, 30 segundos y 15 segundos. La cámara también dispone de la función Disparo con Temporizador por Intervalos, que usa el temporizador de intervalos para convertir en videos automáticamente las fotografías realizadas. Estas funciones permiten capturar desde un punto fijo los cambios en la naturaleza, como las puestas de sol o la apertura de las flores. Se pueden seleccionar velocidades de fotograma de 10 fps / 30 fps / 60 fps junto con tres diferentes tipos de tamaño de vídeo, incluyendo Full HD.

Un cuerpo de cámara ligero y compacto de aproximadamente 203 g, incluso con la batería y la tarjeta de memoria. Los usuarios podrán llevar la cámara sin complicaciones y preparados para cualquier situación.

A pesar de su cuerpo compacto, la XP120 viene equipada con un monitor LCD de alta definición, 3 pulgadas y 920.000 puntos. Los usuarios pueden encuadrar

las fotos a medida que las toman y confirmarlas con comodidad.

LCD claro y luminoso con una capa antirreflejante que bloquea el reflejo de la luz y que muestra una imagen clara incluso a plena luz del día o bajo el agua. El brillo de la pantalla LCD se puede ajustar automáticamente en función de las condiciones de iluminación para mantener una visibilidad óptima y evitar un consumo innecesario de energía de la batería.

Los botones de funcionamiento se han diseñado para optimizar el tamaño y la posición, lo que permite usar la cámara con comodidad incluso con guantes, al esquiar, etc. La parte frontal de la cámara dispone de espacio suficiente para los dedos, de manera que se puede tener preparada en todo momento, incluso con una sola mano.

El compartimento de la batería está diseñado con un mecanismo de bloqueo doble que precisa de un movimiento en dos etapas para bloquear/desbloquear la tapa.

Descargue la aplicación «FUJIFILM Camera Remote» (gratuita) en su smartphone o tableta y utilice la función de comunicación inalámbrica para transferir fotos y vídeos al dispositivo con un solo toque, o busque fotos y vídeos en la cámara desde el dispositivo para seleccionar y

descargar imágenes específicas sin tener que introducir una identificación o una contraseña. La aplicación también permite a la XP120 descargar información de ubicación desde su dispositivo y conectarla a las imágenes.

La función de disparo remoto permite la conexión sin cables de la cámara a su smartphone o tableta y la activación de las funciones remotas, como acercar o alejar el zoom y pulsar el disparador.

Podrá controlar la cámara desde su smartphone de manera remota al hacer una foto en grupo, un autorretrato o un paisaje nocturno.

Las imágenes también se pueden enviar directamente desde la cámara a la impresora para smartphone Instax SHARE a fin de obtener copias impresas al instante.

La cámara permite utilizar Wi-Fi para realizar fácilmente copias de seguridad de los datos de la cámara a su PC.

La XP120 puede grabar con fluidez videos Full HD a 1080/60p (60 fps, 1920x1080 píxeles). Utilice el terminal HDMI en el cuerpo de la cámara para disfrutar de hermosas grabaciones de video en la pantalla grande de un televisor.

La grabación de películas es muy sencilla gracias al botón específico movie (película). La cámara incluye algunas funciones de edición, como el recorte de vídeo

para eliminar secciones de vídeo no deseadas, y la unión de vídeos, que combina distintos vídeos en un único archivo. El ruido del viento, que suele ser un problema en la grabación de vídeo en exteriores, se reduce gracias al ajuste de filtro de viento.

El modo de reconocimiento de escenas ofrece una mayor versatilidad a la hora de hacer fotografías, ya que determina rápidamente la escena que se está capturando antes de optimizar el enfoque, la exposición y la velocidad del obturador para obtener el mejor resultado posible. También dispone de funciones bajo el agua y de macro bajo el agua que resaltan las credenciales de acción de la XP90. La función Motion Panorama 360° ofrece la posibilidad de capturar excelentes fotografías panorámicas.

La XP120 incluye la función Advanced Filter, que le permite crear con facilidad efectos artísticos avanzados. Puede seleccionar entre 11 filtros: Cámara de Juguete, Miniatura, Color Pop, Cross Screen, Clave Alta, Clave Baja, Tono Dinámico, Enfoque Suavizado, Fisheye, Color Parcial y Boceto. Al grabar video, puede escoger siete filtros: Cámara de Juguete, Color Pop, Clave Alta, Clave Baja, Fisheye, Color Parcial y Boceto.

Disponibilidad: Finales de enero

P.V.P. recomendado aproximado: 219€

Colores: Azul y amarillo

Más info: <https://www.fujifilm.eu/es/>

En DNG: <http://f.dng.pw/2i4a2R3>

Panasonic presenta su nueva cámara LUMIX GH5

Panasonic presenta la LUMIX GH5, el último modelo insignia de las cámaras de objetivos intercambiables sin espejo (DSLM) LUMIX G, basadas en el estándar del sistema Micro Cuatro Tercios. La nueva cámara ofrece un rendimiento híbrido de alta calidad para los aficionados y profesionales de la fotografía y el vídeo que buscan capturar fotos en 6K y vídeos 4K de 60p / 50p.

Desafiando todos los conceptos generales de lo que una cámara sin espejo puede hacer, la serie LUMIX GH alcanza nuevos hitos con esta nueva cámara. La LUMIX GH5 ofrece innovadores avances en calidad de imagen, respuesta y rendimiento en un cuerpo inimaginablemente pequeño, abriendo la puerta a una nueva etapa de la cultura fotográfica y cinematográfica.

Calidad de imagen sin precedentes en la historia de las cámaras LUMIX

La LUMIX GH5 es capaz de capturar



imágenes de alta calidad con detalles fieles a la realidad a través de una excelente resolución, renderizado de imágenes y reproducción de color. Su nuevo sensor Digital LIVE MOS aumenta la densidad de píxeles en un 25% en comparación con la GH4, de 16.05 a 20.3 megapíxeles, al mismo tiempo que se elimina el filtro de paso bajo.

La cámara también cuenta con el nuevo procesador de imágenes Venus Engine, que logra mejoras importantes, especialmente en la reproducción de texturas naturales. La generación de luminancia multipíxeles del motor brinda imágenes claras y nítidas al referirse a un área de información de píxeles 9 veces mayor durante el proceso de demosaico para una reproducción precisa de los detalles. Con el Procesamiento de Detalle Inteligente, se analiza la característica de cada píxel para detectar si éste se encuentra



en una parte plana, de detalle o de borde de la imagen. De esta forma, se aplica un procesamiento óptimo de acuerdo con la característica de cada píxel. Esto resulta en imágenes de alta calidad reales y, al mismo tiempo, naturales con detalles impresionantes que suprimen los falsos colores.

Además, el Control de Color Tridimensional detecta no sólo el matiz y la saturación, sino también el brillo y aplica un control óptimo según el valor de cada factor. Esto logra una rica reproducción del color desde las partes oscuras hasta las brillantes de la imagen. El NR (Reducción de ruido) de Procesamiento Múltiple Convencional se ha actualizado a NR de Procesamiento Múltiple de Alta Precisión. Además, ha cuadruplicado la precisión en la identificación de ruido en comparación con el motor anterior y conserva los detalles incluso después del proceso de

reducción de ruido. Como resultado, las fotografías se pueden obtener de forma nitida incluso con valores ISO de alta sensibilidad de hasta 25.600.

La LUMIX GH5 también incorpora el sistema Dual I.S. de 5 ejes. (Estabilizador de imagen), que suprime la trepidación de forma más potente y avanzada para fotos y vídeos, incluido el video 4K. Combinando un O.I.S. (Estabilizador de imagen óptico, de 2 ejes) y un B.I.S. (Estabilizador de Imagen en cuerpo, de 5 ejes), compensa movimientos mayores que eran convencionalmente incontrolables. El sensor giroscópico de alta precisión de la LUMIX GH5 controla la compensación de ambos estabilizadores mediante el estudio de la distancia focal y las condiciones de disparo, haciendo posible el uso de una velocidad de obturación más lenta con un máximo de 5-stop. Esto es muy beneficioso no sólo para las tomas de gran angular y teleobjetivo, sino también en situaciones adversas, como por la noche o al disparar con solo una mano.

La primera cámara DSLM en el mundo con estándares de calidad profesional

La serie LUMIX GH ha significado un antes y un después en la industria logrando un rendimiento en la grabación de vídeo

excepcional con características avanzadas que satisfacen las necesidades de estándares de calidad profesional.

Con la LUMIX GH5, la velocidad de lectura de la señal se ha acelerado un máximo de 1,7 veces en el nuevo Sensor Live MOS Digital y el nuevo Venus Engine procesa señales a una velocidad máxima de 1.3 veces. Esta sinergia realiza una grabación de vídeo en 4K de 60p / 50p de ultra alta definición, por primera vez en una cámara DSLM. También es capaz de realizar grabaciones internas de vídeo de 4: 2: 2/10-bit, que es el sub-muestreo de color comúnmente utilizado para la producción de películas, para una reproducción de color aún más fiel.

El sensor MOS de alta sensibilidad y el Venus Engine suprimen eficazmente la distorsión rolling shutter del obturador y realizan una lectura de alta velocidad de las señales en todo el área del sensor. Esto garantiza una calidad de imagen excepcionalmente alta para cada fotograma. Además, la longitud focal en la grabación de vídeo se mantiene igual que en la fotografía (sin recorte).

Los usuarios pueden elegir libremente entre los formatos MOV, MP4, AVCHD Progresivo y AVCHD en una gran variedad de velocidades de fotogramas, y no hay límite de tiempo de grabación para

los vídeos FHD y 4K. Los usuarios profesionales que trabajan a nivel mundial pueden establecer la frecuencia del sistema a 59,94Hz, 50,00Hz o 24,00Hz.

Además del *"Cinelike D"* y el *"Cinelike V"*, que están disponibles en el modo Photo Style para la grabación de vídeo, la LUMIX GH5 también proporciona *"Like 709"*, compatible con HDTV. Además, está disponible una actualización de software de pago que permite la grabación de vídeo en V-LogL.

En respuesta a las solicitudes de los usuarios profesionales, la LUMIX GH5 viene con Monitor de Forma de Onda y Vector Scope. También incorpora Código de Tiempo compatible con SMPTE, ya sea en los métodos Rec Run o Free Run, lo que facilita la sincronización de múltiples secuencias de vídeo o fuentes de sonido en el flujo de trabajo de postproducción. Los niveles de luminancia se pueden seleccionar entre 64-1023 / 64-940 / 0-1023 (10 bits). El modo de Escaneo Sincronizado que suprime el parpadeo también está disponible, así como las Barras de Color (SMPTE / EBU / ARIB Standard).

Nuevo Sistema AF con avanzada tecnología DFD para no perder momentos únicos

La LUMIX GH5 ofrece una tecnología



mejorada de Profundidad de Desenfoque (DFD) y el Contrast AF (Autoenfoco por Contraste), que no sólo calcula la distancia al sujeto evaluando dos imágenes con diferentes niveles de nitidez, sino que también analiza la forma, el tamaño y hasta el movimiento del sujeto. Gracias al nuevo Venus Engine, el tiempo para medir la distancia al sujeto es 6 veces más rápido, mientras que la factorización de la distancia en plano o en profundidad es 2 veces más rápida.

La velocidad de la unidad del sensor durante el enfoque automático en el modo de disparo de fotografía se ha incrementado a 480 fps, lo que es 2 veces más rápido que el de la GH4. Por lo tanto, la LUMIX GH5 realiza un AF ultrarrápido de aproximadamente 0.05 seg y un disparo en ráfaga de alta velocidad de 12 (AFS) / 9 (AFC) usando un obturador mecánico en máxima precisión. Analizando cada fotograma al detalle, logra una detección

de cuadros un 200% más precisa con un mínimo error de detección de movimiento para una mayor tolerancia de seguimiento frente a sujetos en acción.

Para un enfoque aún más preciso, el número de áreas de control se ha incrementado de 49 a 225. Los usuarios pueden crear un grupo de áreas de enfoque dependiendo de la composición y pueden controlarlo fácilmente con un nuevo joystick situado en la posición del pulgar, manteniendo la mirada hacia el sujeto. Esto es posible incluso cuando se usa el LVF o se suelta el dedo del disparador.

Si el enfoque no es el que el usuario deseaba exactamente al presionar el obturador, la función Post Focus de la LUMIX GH5 permite a los usuarios seleccionar el punto de enfoque después del disparo. Además, la cámara también cuenta con la función Focus Stacking. Como realizar una sola fotografía macro con áreas específicas en el enfoque a veces puede ser difícil, el Focus Stacking permite a los usuarios sacar varias imágenes del mismo fotograma con diferentes puntos de enfoque. A continuación, puede combinarlos en una sola imagen con el desenfoque deseado.

La nueva función 6K PHOTO de la LUMIX GH5 permite capturar momentos únicos a 30 fps extrayendo el fotograma con el

momento deseado del archivo de ráfagas 6K (en aspecto 3:2 ó 4:3) para guardarlo con una calidad similar a una foto de alta resolución de 18 megapíxeles. El 4K PHOTO también ha sido actualizado permitiendo la captura de alta velocidad a 60 fps en una resolución equivalente a aproximadamente 8 megapíxeles. En 6K / 4K PHOTO, están disponibles tres modos exclusivos para elegir en función de la situación: 6K/4K Burst, 6K/4K Burst (Start/Stop) and 6K/4K Pre-burst.

Mediante la compensación de la información de la señal entre fotogramas, el Venus Engine hace posible aplicar la Mejora de Posproducción sobre las imágenes para corregir la distorsión y reducir el ruido al reproducir o cortar las imágenes del archivo de la ráfaga 6K / 4K. Como resultado, la calidad de la imagen 6K / 4K PHOTO en alta velocidad de obturación y en alta sensibilidad o los disparos en panorámica se han mejorado drásticamente.

Alta movilidad para reportajes en duras condiciones

Para ser lo suficientemente resistente y soportar incluso el uso en condiciones extremas, la estructura principal de la LUMIX GH5 se compone de un cuerpo aleación de magnesio. La construcción

segura y el sellado de cada articulación, dial y botón hacen que la cámara no sólo esté a prueba de salpicaduras y polvo, sino también a prueba de temperaturas hasta los -10 grados Celsius.

Por primera vez en las cámaras digitales LUMIX, la GH5 está equipada con una doble ranura para tarjetas de memoria SD compatible con UHS-II de alta velocidad y capacidad. Los usuarios cuentan con la flexibilidad de elegir el método de grabación, ya sea en grabación sin parada, grabación con respaldo de seguridad, o selección de archivos en grabación.

La LUMIX GH5 tiene un gran visor LVF (Live View Finder) con una proporción de ampliación increíblemente alta de aproximadamente 1,52x / 0,76x (equivalente a una cámara de 35mm). El visor OLED de alta precisión y velocidad cuenta con una resolución de 3.680.000 puntos y 100% de campo de visión. Adoptando un sistema de control táctil de tipo estático, la pantalla trasera de ángulo libre de 3,2 pulgadas en aspecto 3:2 y con resolución de 1.620.000 puntos obtiene aproximadamente el 100% del campo de visión.

Finalmente, la unidad del obturador permite realizar aproximadamente unos 200.000 disparos.

Accesorios opcionales y otras características

- La LUMIX GH5 integra la conectividad Bluetooth 4.2 y Wi-Fi® 2.4GHz (IEEE 802.11b/g/n) para ofrecer una experiencia de disparo más flexible y compartir imágenes al momento de forma sencilla.
- La LUMIX GH5 es compatible con la nueva Empuñadura de Batería DMW-BGGH5. Mediante el uso de dos baterías, una en la cámara y otra en la empuñadura, la DMW-BGGH5 prolonga la duración de la batería para disparar durante más tiempo.
- El adaptador de micrófono opcional DMW-XLR1 es un adaptador tipo plug-in para micrófono XLR para grabar sonido estéreo de alta calidad.
- Para ahorrar energía, la cámara entra automáticamente en modo de reposo después de detectar que el ojo del usuario no está en el LVF. Varios sistemas de obturación están disponibles con la LUMIX GH5: un obturador mecánico con un máximo de 1/8000 seg., otro electrónico de cortina con un máximo de 1/2000 seg que se puede usar con flash mientras suprime el ruido y la trepidación de disparo y otro electrónico con un máximo de 1/6000 seg.

Las actualizaciones de firmware agregarán: capacidad de grabación de video Full HD 4:2:2 10-bit (Abril 2017); grabación de vídeo All-Intra 400Mbps 4:2:2 10-bit en 4K 30p/25p/24p; grabación de vídeo en alta resolución Full HD en modo Anamórfico; Hybrid Log Gamma en modo Photo Style que permite la reconocida grabación de vídeo 4K HDR y conexión USB (todo programado para el segundo semestre de 2017).

<https://www.youtube.com/watch?v=2w7T2g8cZWs>

Más info: <http://www.panasonic.com/es/>

En DNG: <http://f.dng.pw/2hUUDEi>

Panasonic LUMIX GX800, para una fotografía creativa

Panasonic presenta su última cámara sin espejo de alto rendimiento para los aficionados a las fotos creativas. La LUMIX GX800 ofrece una gran calidad de imagen para aquellos que quieren capturar paisajes increíbles y momentos únicos. Con nuevos avances tecnológicos, la LUMIX GX800 tiene una pantalla inclinable así como una gran cantidad de opciones, como las nuevas funciones 4K PHOTO y 4K Vídeo, todo ello integrado en un elegante cuerpo compacto.

El sensor digital Live MOS de 16.0

megapíxeles sin filtro de paso bajo y el nuevo Venus Engine se combinan para lograr imágenes nítidas y de alta resolución con detalles limpios y con un alto contraste, una reproducción de color impresionante y una sensibilidad ISO de 25600.

La LUMIX GX800 graba vídeos 4K impecables en alta resolución QFHD de 3840x2160 a 25p (50Hz) en 4K o 24p en MP4 . Aprovechando la tecnología 4K, el usuario puede también disfrutar de la función 4K PHOTO así como otras funciones derivadas, como el Focus Stacking, el Post Focus y el Light Composition.

La pantalla de control táctil de 3 pulgadas y 1.040.000 puntos tiene una estructura inclinable de 180 grados. La cámara entra automáticamente en modo Selfie (Self Shot) una vez se gira el monitor. En modo Selfie, existe una gran variedad de funciones de autofotografía, que incluye el nuevo modo 4K Selfie.

Además, para una mayor libertad creativa, la cámara cuenta con las opciones Creative Control, Creative Panorama y Photo Style con modo L.Monochrome incluido. El modo iA (Intelligent Auto) y la Guía de Escena (Scene Guide) hacen de la LUMIX GX800 una cámara fácil de usar, incluso para personas que se están introduciendo en el mundo de la fotografía de objetivos



intercambiables. Gracias a la conexión Wi-Fi®, permite una nueva experiencia de disparo más flexible y dinámica así como la posibilidad de compartir al instante las imágenes de forma sencilla.

Disponibile en color negro, la LUMIX GX800 ofrece un estilo elegante en un diseño de cámara tradicional.

Autofotografías perfectas con el nuevo modo Selfie 4K y panorámico

La nueva LUMIX GX800 está diseñada con el fin de hacer más agradable el autorretrato. Aprovechando la tecnología 4K, captura el momento perfecto en los selfies de grupo cuando toda la gente sonríe o bien en situaciones donde el fondo se mueve, como con el paso de un tren.

Una rica variedad de funciones de belleza permite a los usuarios de la GX800 capturar retratos más atractivos, ofreciendo efectos de piel suave y desenfoque, entre otros. Después del disparo, el retoque

estético y de maquillaje puede aplicarse en la misma cámara con la función de Retoque de Belleza. El modo Control de Fondo (Background Control) permite a los usuarios escoger entre un fondo nítido o desenfocado. Los selfies pueden dispararse hasta como imágenes panorámicas, ideales para autofotografías de grupo así como para aquellas enfrente de un fondo dinámico.

Cuando se gira el monitor, la cámara activa automáticamente el modo Selfie y el sistema de manos libres permite al usuario posar ante la cámara con total libertad y de forma más expresiva. Tanto la función Face Shutter como la Buddy Shutter pueden utilizarse para activar el disparo del obturador en la LUMIX GX800. Se activan una vez la cara se cubre con una mano en movimiento o cuando dos caras se aproximan en un marco.

Captura imprescindible y fugaces oportunidades fotográficas con la tecnología de vanguardia 4K y un alto rendimiento

La LUMIX GX800 es capaz de grabar vídeos 4K de alta resolución impecables a pesar de su alto rendimiento y ofrecer una eficiencia energética superior dentro de un diseño compacto.

Los usuarios también pueden

experimentar la función 4K PHOTO para capturar momentos fugaces a 30 fps extrayendo el frame del mejor momento de la secuencia de ráfagas 4K y guardarlo como una foto. En 4K PHOTO, se pueden elegir tres modos, dependiendo de la situación: 4K Burst, 4K Burst (Start/Stop) y 4K Pre-burst. Todas estas funciones en 4K PHOTO permiten al usuario guardar imágenes de alta resolución equivalente a 8 megapíxeles, lo cual es suficiente para imprimir en tamaño A3. Se puede guardar un máximo de 150 fotogramas en cinco segundos de un frame determinado.

La LUMIX GX800 también cuenta con la función Post Focus que permite a los usuarios seleccionar el área de enfoque incluso después de disparar. Esto es útil en situaciones como en la fotografía macro donde se requiere un enfoque preciso o para cambiar las expresiones cambiando el sujeto enfocado. Esta función se desarrolló combinando la tecnología de enfoque automático de alta velocidad y precisión DFD (Profundidad de Desenfoque) y la tecnología 4K.

Detalles reales y una impresionante reproducción de color

La LUMIX GX800 permite a los usuarios grabar imágenes de alta calidad reales

e impactantes con una excelente resolución, un alto contraste y una impresionante reproducción de color. Al eliminar el filtro de paso bajo, se ha mejorado la resolución límite. El Venus Engine reproduce colores vibrantes e impresionantes para imágenes como cielos claros, dividiendo el matiz, la saturación y la luminosidad, y ajustándolos por separado. La combinación del sensor Digital Live MOS y el motor Venus Engine consigue un renderizado de imagen nítido con un ruido mínimo, incluso en situaciones de poca iluminación.

El sistema de Contraste AF incluye la tecnología DFD (Profundidad de Desenfoque) y sobresale en velocidad y precisión intercambiando señales digitales entre la cámara y el objetivo a un máximo de 240 fps , lo que resulta en un enfoque automático ultrarrápido de aproximadamente unos 0,07 segundos .

Otras características interesantes

Modo iA+ (Auto Inteligente) para fotos y vídeos

El modo iA (Auto Inteligente) proporciona bonitas imágenes con una variedad de funciones de asistencia de disparo que incluye Seguimiento de AF (Auto-enfoque), Selector de Escena



Inteligente, Reconocimiento Facial, Control Inteligente ISO y Reconocimiento de Alimentos.

Guía de Escena

La Guía de Escena ofrece 21 muestras de fotografía realizadas por fotógrafos profesionales. Los usuarios pueden elegir la más cercana a su contexto de captura y los parámetros óptimos para el disparo de la escena se ajustarán automáticamente.

Control Creativo

La LUMIX GX800 integra gran variedad de funciones artísticas que añaden más diversión a la fotografía digital. El popular modo de Control Creativo cuenta con un total de 22 opciones de filtro.

Disparo con lapso de tiempo

La cámara comienza automáticamente a grabar fotografías en una secuencia de lapso de tiempo una vez que se ajusta la

hora de inicio, el intervalo y el número de fotografías a disparar.

Snap Movie

Los usuarios pueden grabar un vídeo a partir de fotografías en un período de tiempo corto designado (2/4/6/8 seg). En esta función, está disponible el rack focus, que permite cambiar el punto de enfoque durante la grabación o la adición de un efecto de fundido (color in/out, negro in/out, blanco in/out).

Más info en <http://www.panasonic.com/es/>

En DNG: <http://f.dng.pw/2j1kZkR>

Panasonic anuncia su nueva LUMIX FZ82

Panasonic ha presentado la nueva LUMIX FZ82 de la popular serie FZ que incluye un potente zoom óptico y un mayor control, incluyendo grabación manual en fotos y vídeo. La LUMIX FZ82 cuenta con el excepcionalmente versátil objetivo LUMIX DC VARIO con una focal gran angular de 20mm y con un zoom óptico de 60x (equivalente a una cámara de 35mm: 20-1200mm), que permite captar desde lejos paisajes dinámicos, animales salvajes y pájaros.

El nuevo sensor MOS de alta sensibilidad

de 18,1 megapíxeles y el procesador de imágenes avanzado Venus Engine también ofrecen una respuesta de alta velocidad e imágenes de alta calidad, incluso cuando grabamos vídeo con altas sensibilidades.

Para una respuesta aún más rápida y para una mayor movilidad, la LUMIX FZ82 cuenta con una gran velocidad y alta precisión de enfoque, gracias a la tecnología DFD (Depth From Defocus) que acorta el tiempo de enfoque. Calcula la distancia al sujeto evaluando dos imágenes con diferentes niveles de nitidez a una alta velocidad de intercambio de señal de 240-fps. Como resultado, la LUMIX FZ82 alcanza una AF de aproximadamente 0,09 segundos². Este beneficio aumenta cuando trabajamos con focales más largas.

La LUMIX FZ82 también ofrece disparo en ráfaga de alta velocidad a 10 fps (AFS) / 6 fps (AFC) para capturar sujetos que se mueven rápidamente con un enfoque nítido. Gracias al sistema de control táctil, los usuarios pueden centrarse rápidamente en el sujeto e incluso disparar, gracias a la operación táctil para capturar momentos fugaces.

La LUMIX FZ82 graba vídeos QFHD 4K suaves y de alta resolución de 3840x2160 a 25p (50Hz) ³. El potente zoom óptico de

60x y POWER O.I.S. (Estabilizador Óptico de Imagen) con Modo Activo suprime el desenfoque incluso en la grabación de vídeo. Aprovechando la tecnología 4K, los usuarios pueden disfrutar de fotografías 4K PHOTO y una variedad de funciones derivadas, como el nuevo Focus Stacking, Post Focus, Light Composition y 4K Live Cropping. Y si se desea una mayor libertad creativa están disponibles las opciones de Creative Control y Creative Panorama.

La nueva cámara de Panasonic también integra una pantalla de 1.040.000 puntos con sistema de control táctil. Junto con el visor electrónico EVF (Electronic View Finder) de 0,2 pulgadas con 1.170.000 puntos de resolución, los usuarios pueden ver de manera muy nitida el enfoque de los objetos fotografiados. También incluye conectividad Wi-Fi® para ofrecer una experiencia de disparo más flexible y poder compartir imágenes instantáneas de forma fácil. Con zapata para flash y compatibilidad sobre una amplia variedad de accesorios opcionales, la LUMIX FZ82 va más allá de una cámara compacta con zoom estándar, a la vez que proporciona fotos de alta calidad y una excepcional experiencia de grabación en vídeo 4K.



Atenúa las distancias con un potente objetivo de zoom óptico 60x

La LUMIX FZ82 cuenta con el increíblemente versátil objetivo LUMIX DC VARIO de 20mm gran angular con un zoom óptico 60x (equivalente a cámara de 35mm: 20-1200mm) que permite capturar, tanto fotos como vídeos, de paisajes dinámicos, animales salvajes y pájaros a cualquier distancia. El objetivo ultra gran angular de 20 mm capta hasta un 140% más de ángulo de visión en comparación con un ángulo de visión de 24 mm. El POWER O.I.S. (Estabilizador de Imagen Óptico) con Modo Activo suprime eficientemente la vibración del temblor de manos en la grabación de fotos o vídeos. El zoom inteligente de la LUMIX FZ82



amplía la relación del zoom a 120x manteniendo una alta calidad de imagen incluso cuando se combina con un zoom digital. Además, el ratio del zoom puede ampliarse aún más al combinarse el Zoom Inteligente con la Lente de Tele Conversión DMW-LT55 (se vende por separado), que es capaz de capturar claramente la superficie craterizada de la Luna, por ejemplo.

Captura el momento perfecto gracias a su alta velocidad, la función 4K PHOTO y 4K vídeo

El sensor MOS de alta sensibilidad de 18,1 megapíxeles se ha integrado

recientemente en la LUMIX FZ82. Junto con el procesador de imágenes de alto rendimiento LSI Venus Engine eleva a un nivel más alto la capacidad de respuesta, la sensibilidad y la calidad de imagen. Además, incorpora la tecnología de salida de señal digital de alta velocidad para que pueda disparar a 10 fps (AFS) / 6 (AFC) en 18,1 megapíxeles de resolución completa con un obturador mecánico.

Aprovechando la ventaja de la tecnología 4K, los usuarios pueden disfrutar de fotografías PHOTO 4K con la nueva LUMIX FZ82 4K PHOTO que permite al usuario capturar fotos fugaces a 30 fps con una precisión milimétrica mediante la extracción de la imágenes a partir de la secuencias de vídeo 4K. Además, se pueden guardar automáticamente varias imágenes al mismo tiempo, con un máximo de 150 fotogramas en cinco segundos siguiendo un mismo encuadre.

Por su parte, la función Post Focus permite al usuario seleccionar el área de enfoque incluso después de disparar. Esto es especialmente útil en la fotografía macro, donde se requiere un enfoque preciso o para cambiar las expresiones cambiando el plano de enfoque del sujeto fotografiado. Esta función se ha desarrollado combinando la alta velocidad y precisión de la tecnología de enfoque automático

DFD (Depth From Defocus) junto a la tecnología 4K. Tanto el Post Focus como el Focus Stacking pueden activarse rápidamente con el botón indicado en la parte superior de la cámara.

La LUMIX FZ82 también graba vídeos QFHD 4K increíblemente suaves y de alta resolución: 3840x2160/hasta 25 fps (50Hz)4 además de vídeos Full HD de 1920x1080 a 50p (50Hz)* en AVCHD Progresivo o MP4 (MPEG-4 / H.264) con un AF de tiempo completo.

La nueva LUMIX FZ82 cuenta con la opción de grabación de vídeo en 4K Live Cropping que permite un barrido y un zooming de imagen estable y suave gracias a la operación digital y a la falta de movimiento físico de la lente.

Los usuarios pueden elegir entre varias opciones de grabación de vídeo: Vídeo de alta velocidad, Time Lapse y Stop Motion Animation. El vídeo de alta velocidad registra sujetos en movimiento rápido 100fps (50Hz / FHD).

Imágenes y vídeos increíbles incluso a plena luz del sol

Equipada con un sistema de control táctil de tipo estático, la pantalla trasera de 3 pulgadas con 1.040.000 puntos de alta resolución cuenta con un campo de visión del 100%. Además, el sistema

de control táctil permite al usuario centrarse inmediatamente en un sujeto e incluso liberar el obturador simplemente tocando la pantalla.

La LUMIX FZ82 cuenta también con un LVF (Live View Finder) de 0,2 pulgadas y una relación de ampliación de aprox. 2.59x / 0.46x (equivalente a una cámara de 35mm en 4:3), equivalente a 1.170.000 puntos, con un 100% de campo de visión. Gracias a la alta velocidad de fotogramas de 60 fps, el retraso de imagen también se minimiza, por lo que es perfecta para fotografiar sujetos que se mueven rápidamente bajo una fuerte luz solar.

El control manual completo está disponible con la LUMIX FZ82 para disfrutar de una fotografía más creativa. El diseño de la empuñadura también ha sido re-diseñado para mantenerse estable durante las tomas prolongadas.

Otras características:

Opciones enriquecidas para una mayor capacidad de expansión

Para una libertad creativa más avanzada, la LUMIX FZ82 está equipada con una zapata y tiene compatibilidad con varios accesorios opcionales:

- Lente de Tele Conversion (1.7x): DMW-LT55

- Lente Close-up: DMW-LC55
- Adaptador de lente de conversión: DMW-LA8
- Protector MC: DMW-LMCH55
- Filtro ND: DMW-LNDH55
- Filtro PL: DMW-LPL55
- Flash externo: DMW-FL200L (GN20) / DMW-FL360L (GN36) / DMW-FL580L (GN58)
- Paquete de baterías: DMW-BMB9
- Funda de transporte / bolsa: DMW-BAG2, DMW-CG2, DMW-CZ18

Fácil conectividad inalámbrica a través de Wi-Fi® con Smartphones

La LUMIX FZ82 integra la conectividad Wi-Fi® (IEEE 802.11 b / g / n) para proporcionar una experiencia de disparo más flexible que permite compartir imágenes de forma fácil y rápida. Una vez conectados la cámara y un smartphone o tableta e instalada la aplicación Panasonic Image App para iOS / Android, los usuarios pueden disparar, explorar y compartir imágenes de forma remota. Los usuarios también pueden subir imágenes a sus redes sociales en el momento.

Carga de alimentación de CA / USB

La batería de la cámara se puede recargar a través de AC o USB, según la

conveniencia del usuario.

Más info <http://www.panasonic.com/es/>

En DNG: <http://f.dng.pw/2jgXzqT>

Nuevo objetivo Leica 12-60 y actualización de 4 objetivos LUMIX G

Panasonic ha presentado su nuevo objetivo LEICA DG VARIO-ELMARIT 12-60mm / F2.8-4.0, así como la renovación de cuatro objetivos LUMIX G y una actualización del firmware para su óptica LEICA DG VARIO-ELMAR 100-400mm / F4.0-6.3. Estas novedades ofrecerán a los usuarios de LUMIX G un mayor rendimiento y movilidad para captar sus mejores momentos.

LEICA DG VARIO-ELMARIT 12-60mm / F2.8-4.0

El nuevo objetivo zoom intercambiable LEICA DG VARIO-ELMARIT 12-60mm / F2.8-4.0 ASPH. / POWER O.I.S. (Equivalente a una cámara de 35 mm: 24-120 mm, rango de zoom de 5x) es la primera óptica de la serie LEICA DG VARIO-ELMARIT F2.8-4.0 de Panasonic. Cubre una gran variedad de situaciones de disparo diarias, desde paisajes dinámicos hasta retratos, incluso en situaciones de poca iluminación y es capaz de proporcionar un bonito efecto de desenfoque aprovechando el rendimiento F2.8-4.0 de alta

velocidad.

Además de la amplia apertura, el POWER O.I.S. (Estabilizador de imagen óptico) compensa eficazmente el desenfoque, por lo que es fácil de disparar, incluso con poca luz. El objetivo funciona con el Dual I.S. (Estabilizador de imagen), 5 ejes Dual I.S., y con el sistema de 5 ejes Dual I.S. 2 cuando se monta en una cámara Panasonic LUMIX DSLM.

En particular, el nuevo objetivo destaca en el rendimiento de la grabación de vídeo. Además de la operación silenciosa conseguida por el sistema de enfoque interno, el sistema de accionamiento de micro-pasos en la sección de control de apertura ayuda a la cámara a suavizar los cambios de luminosidad durante el zoom o la panorámica. El diseño óptico consigue una estabilidad baricéntrica excepcional para minimizar los cambios de imagen durante el zoom.

La nueva óptica cuenta con un diseño robusto a prueba de polvo, salpicaduras de agua e incluso a prueba de temperaturas extremas de hasta -10° para soportar el uso profesional en condiciones adversas. Sin embargo, el tamaño del objetivo es muy compacto lo que permite una gran movilidad para fotógrafos y videógrafos. La línea LEICA DG VARIO-ELMARIT F2.8-4.0 se ampliará próximamente con



objetivos adicionales. Actualmente, está bajo desarrollo un objetivo zoom de 8-18mm (16-36mm, equivalente en 35mm) y un teleobjetivo 50-200mm (100-400mm, equivalente en 35mm).

Renovación de cuatro objetivos LUMIX G para una mayor versatilidad y calidad de imagen

Panasonic ha renovado cuatro ópticas intercambiables LUMIX G para un mayor rendimiento y movilidad:

- LUMIX G X VARIO 12-35mm / F2.8 II ASPH. / POWER O.I.S.
- LUMIX G X VARIO 35-100mm / F2.8 II / POWER O.I.S.
- LUMIX G VARIO 45-200mm / F4.0-5.6 II / POWER O.I.S.
- LUMIX G VARIO 100-300mm / F4.0-5.6 II / POWER O.I.S.

Todas estas nuevas ópticas cumplen con las funciones avanzadas de las últimas cámaras digitales LUMIX G, que ahora

soportan POWER O.I.S. (Estabilizador óptico de imagen), Dual I.S. (Estabilizador de imagen Dual), 5 ejes Dual I.S., y el estabilizador de 5 ejes Dual I.S. 2 cuando se usan con una cámara Panasonic LUMIX DSLM.

Los objetivos LUMIX G VARIO 45-200mm / F4.0-5.6 II y LUMIX G VARIO 100-300mm / F4.0-5.6 II ahora podrán comunicarse con la unidad de cámara a un máximo de 240 fps para aprovechar al máximo las ventajas de las cámaras con AF de contraste de alta velocidad. El rendimiento de seguimiento AF en el zoom también se ha mejorado gracias al análisis de fotogramas de alta velocidad para el control del enfoque.

Estas dos ópticas están hechas a prueba de polvo y salpicaduras. Un total de nueve lentes de la gama LUMIX G cuentan ya con un diseño robusto para soportar su uso en condiciones adversas.

Actualización de firmware del objetivo LEICA DG VARIO-ELMAR 100-400mm / F4.0-6.3

Panasonic ha lanzado el firmware Ver.1.1 para el objetivo LEICA DG VARIO-ELMAR 100-400mm / F4.0-6.3 ASPH. / POWER O.I.S. que lo hace compatible con la última función de estabilización de imagen Dual I.S. de 5 ejes.

El estabilizador Dual I.S. de 5 ejes es eficaz cuando las ópticas se utilizan con las cámaras LUMIX GH5 o G80. La combinación de un O.I.S. (Estabilizador óptico de imagen, 2 ejes) y el B.I.S. (Body Image Stabilizer, 5 ejes), compensa los movimientos más grandes que resultaban incontrolables, aún más potente y eficaz. El estabilizador Dual I.S. de 5 ejes funciona tanto para fotos como para vídeos, incluyendo el vídeo 4K.

El nuevo firmware estará disponible en la web de LUMIX Customer Support en febrero de 2017: <https://www.panasonic.com/es/soporte.html>

Los siguientes objetivos LUMIX G son compatibles con el Dual I.S. de 5 ejes:

- LUMIX G VARIO 12-60mm / F3.5-5.6 ASPH. / POWER O.I.S.
- LEICA DG VARIO-ELMARIT 12-60mm / F2.8-4.0 ASPH. / POWER O.I.S.
- LUMIX G X VARIO 12-35mm / F2.8 ASPH. II / POWER O.I.S.
- LUMIX G X VARIO 35-100mm / F2.8 II / POWER O.I.S.
- LUMIX G VARIO 45-200mm / F4.0-5.6 II / POWER O.I.S.
- LUMIX G VARIO 100-300mm / F4.0-5.6 II / POWER O.I.S.
- LUMIX G VARIO 14-140mm / F3.5-5.6 ASPH. / POWER O.I.S.
- LUMIX G VARIO 12-32mm / F3.5-5.6

ASPH. / MEGA O.I.S.

- LUMIX G VARIO 35-100mm / F4.0-5.6 ASPH. / MEGA O.I.S.
- LEICA DG VARIO-ELMAR 100-400mm / F4.0-6.3 ASPH. / POWER O.I.S.
- LUMIX G MACRO 30mm / F2.8 ASPH. / MEGA O.I.S.
- LEICA DG NOCTICRON 42.5mm / F1.2 ASPH. / POWER O.I.S.

Más info <http://www.panasonic.com/es/>

En DNG: <http://f.dng.pw/2jjWsq>

Nueva cámara réflex PENTAX KP, con sensor APS-C

RICOH COMPANY, LTD y RICOH IMAGING COMPANY, LTD. anuncian el lanzamiento de la nueva cámara réflex digital PENTAX KP. En un cuerpo compacto y transportable para su uso diario, esta cámara de segmento medio proporciona unas especificaciones completas para cualquier trabajo artístico o fotográfico y multitud de personalizaciones que se ajustan a la demanda específica de cada fotógrafo.

La PENTAX KP se ha diseñado como un modelo de altas prestaciones, que permite tanto la fotografía de escenas cotidianas como la fotografía de exteriores en condiciones adversas. Su estructura interna se ha rediseñado para conseguir un cuerpo más compacto y delgado. Su



sensor de imagen CMOS de 24.32 megapíxeles asegura imágenes

de alta resolución. La PENTAX KP incorpora además especificaciones avanzadas como su sistema de estabilización en 5 ejes, que compensa hasta 5 pasos de obturación o sus funciones personalizables.

Puntos destacables:

- Sensor CMOS de tamaño APS-C y de 24.32 megapíxeles efectivos
- ISO 819200
- Cuerpo compacto y resistente a las inclemencias del tiempo, de aleación de magnesio
- Smart Function, dial de acceso directo programable
- Estabilizador en cinco ejes SR II con sistema Pixel Shift Resolution

- Obturador electrónico que permite el disparo a alta velocidad 1/24000 segundos
- Nuevo modo Bracketing: Escena > se toman tres imágenes con la misma exposición y diferente velocidad de obturación de la misma escena
- Nuevo modo Bracketing: Profundidad de campo > se toman tres imágenes con la misma exposición y diferente aperturas de la misma escena
- Empuñadura Standard S, y dos empuñaduras de distinto tamaño de reemplazo (M y L)
- Conexión wifi

PVPR 1299€

Fecha de lanzamiento: finales de febrero de 2017

Más info: www.reflecta.com y www.ricoh-imaging.es

En DNG: <http://f.dng.pw/2j7sx9g>

SanDisk® lanza su memoria flash USB de alta capacidad más rápida

Western Digital ha anunciado la memoria flash USB de alta capacidad más rápida de la marca hasta la fecha. La nueva memoria de alto rendimiento de estado sólido SanDisk Extreme PRO USB 3.1 de 256GB ofrece la velocidad, capacidad y fiabilidad de un SSD con el diseño de una pequeña



memoria flash USB, y es ideal para los profesionales creativos, entusiastas de la tecnología, o cualquier persona que produzca y comparta archivos masivos. Se trata de una revolución en el campo del almacenamiento USB. Este dispositivo es capaz de alcanzar velocidades de lectura de hasta 420MB/s y velocidades de escritura de hasta 380MB/s. Con estas velocidades sin precedentes, se pueden transferir películas completas en calidad 4K a la memoria en menos de 15 segundos. Con su interfaz USB 3.1, los usuarios pueden acceder rápidamente y mover archivos en cualquier lugar, sin tener que preocuparse ni por un cable. La nueva unidad también cuenta con un diseño sofisticado y una carcasa metalizada de aluminio muy resistente, además de un conector retráctil para dotarlo de lo último en estilo y fiabilidad.

“La combinación de la potencia de un SSD y el formato de forma de un USB compacto proporciona el máximo rendimiento y la comodidad para mover archivos de forma

fácil y rápida”, afirma Sven Rathjen, vicepresidente de marketing de la Unidad de Negocio de Client Solutions de Western Digital. “Gracias a su mayor capacidad y a sus altas velocidades, la memoria de estado sólido SanDisk Extreme PRO USB 3.1 de 256GB es el dispositivo USB de SanDisk más elegante y potente.”

La memoria de estado sólido SanDisk Extreme PRO USB 3.1 está disponible hasta 256GB, ofreciendo a los consumidores una cantidad enorme de espacio para administrar archivos de gran tamaño. Para mayor protección de los ficheros, incluye el software SanDisk SecureAccess®, que ofrece cifrado de archivos de 128 bits y protección mediante contraseña. La memoria también incluye una garantía limitada.

Precios y Disponibilidad

La nueva memoria flash de estado sólido USB Extreme PRO USB 3.1 de 256GB estará disponible próximamente en [Amazon.es](https://www.amazon.es) con un precio de venta al público recomendado de 105,60€.

Las soluciones de almacenamiento SanDisk se pueden adquirir en más de 300.000 establecimientos minoristas en todo el mundo.

Más info: <https://www.sandisk.com/home/usb-flash/extremepro-usb>

En DNG: <http://f.dng.pw/2iasBmq>

Tarjeta microSD SanDisk Ultra de 256GB con la nueva especificación A1

Western Digital ha presentado la primera tarjeta microSD™ del mundo que cumple con los requerimientos Application Performance Class 1 (A1) de las más recientes especificaciones SD 5.1 de la SD Association. Con el cumplimiento del estándar de rendimiento A1, la tarjeta SanDisk Ultra® microSDXC™ UHS-I de 256GB, Premium Edition, proporciona capacidad, velocidad y mayores posibilidades para conseguir una mejor experiencia con los smartphones.

Desde que el popular formato de tarjeta de memoria se lanzara hace más de una década, las tarjetas microSD han sido fundamentales para impulsar nuevos segmentos en el ámbito de la imagen digital como cámaras de acción, cámaras dashboard y sistemas de vigilancia, y han tenido un significativo impacto en la evolución de los smartphones. En la actualidad, y según los datos de Strategy Analytics, aproximadamente el 75 por ciento de los modelos de smartphones en el mercado dispone de una ranura microSD. La tarjeta microSD SanDisk Ultra de 256GB ofrece la capacidad y el



rendimiento que necesitan los consumidores para capturar todos los momentos de la vida sin tener que preocuparse sobre qué tienen que borrar. La tarjeta puede almacenar hasta 24 horas de video y cuenta con una velocidad Premium de transferencia de hasta 95MB/s. Con el rendimiento A1, la tarjeta puede iniciar y ejecutar apps a una velocidad sorprendente. *“La tarjeta microSD ha sido una parte esencial de la revolución digital, al proporcionar más opciones para lograr un almacenamiento de alto rendimiento y alta capacidad para los smartphones,”* afirma Dinesh Bahal, vicepresidente de Product Management, Client Solutions Business Unit, Western Digital. *“Las tarjetas de SanDisk® están en el centro de más de 2.000 millones de dispositivos de consumo y ahora, con esta tarjeta A1, estamos orgullosos de desempeñar un papel importante en seguir avanzando en este formato.”*

La tarjeta microSD, utilizada desde hace tiempo en miles de millones de dispositivos para ampliar la capacidad de fotos, videos, música y muchos otros archivos digitales, debe evolucionar para soportar entornos intensivos en aplicaciones, allanando el camino para alcanzar una nueva dimensión en el rendimiento de las tarjetas de memoria. Con la introducción del sistema operativo Android Marshmallow 6, los usuarios pueden ampliar la capacidad de almacenamiento de los smartphones, mediante la selección de la tarjeta microSD como el sistema de almacenamiento preferido o que puede adoptar, lo que significa que las apps ahora se pueden descargar directamente desde la tarjeta microSD A1.

La especificación A1 permite a la nueva tarjeta gestionar operaciones de entrada-salida por segundo (IOPS) de 1.500 para lectura aleatoria e IOPS de 500 para escritura, de forma que puede abrir rápidamente aplicaciones y procesar tareas relacionadas, como audio, gráficos, perfiles archivados y permisos en la app. Teniendo en cuenta estos aspectos, la nueva tarjeta microSD SanDisk Ultra con A1 está diseñada para ofrecer a los consumidores una experiencia de aplicación más rápida y potente con el uso de tarjetas.

“Los clientes de todo el mundo confían en la tecnología SD por su fiabilidad en el almacenamiento, compatible con versiones anteriores y altamente interoperable, lo que le convierte en el formato de memoria líder mundial con miles de millones de tarjetas de memoria SD y de dispositivos en el mercado,” explica Brian Kumagai, presidente de SDA. *“La especificación A1 ayudará a los consumidores a identificar la tarjeta apropiada que garantice una experiencia óptima cuando operen o abran apps en su smartphone. Estamos muy satisfechos de que SanDisk lance una tarjeta A1, y continúe contribuyendo al avance de las tecnologías disponibles a través del formato microSD.”*

La nueva tarjeta microSD SanDisk Ultra con A1 es compatible con la app SanDisk® Memory Zone para Android™, proporcionando a los usuarios una forma fácil de gestionar y hacer copias de seguridad de los contenidos que están en sus dispositivos. La app está disponible gratuitamente a través del Google Play™ Store. La tarjeta estará disponible a nivel mundial en enero de 2017 con un precio de venta al público recomendado en Estados Unidos de 199,99 dólares.

La línea completa de tarjetas microSD de SanDisk® se puede adquirir en más de 300.000 establecimientos retail en todo

el mundo.

Más info: www.wd.com y www.sandisk.com

En DNG: <http://f.dng.pw/2iDAgKy>

Vanguard presenta la nueva colección VEO Travel

VANGUARD presenta la nueva colección VEO TRAVEL

ESTILO Y PASIÓN POR LA FOTOGRAFÍA

La colección VEO TRAVEL es ideal para los viajeros y aventureros diarios que aprecian el estilo y la funcionalidad a la hora de capturar una imagen.

Ideal para viajar a lo largo de la vida, para cada día o para disfrutarla en vacaciones, nos acompañará en la captura del próximo instante memorable.

La colección VEO Travel está compuesta por bolsas, messengers y mochilas. Y encaja perfectamente con el tamaño, diseño y estilo de las cámaras CSC (Compact System Cameras), de hecho, es la primera colección dedicada a este tipo de cámaras. Y combina perfectamente con las tendencias establecidas por los fabricantes, que han adoptado un estilo clásico y minimalista, aportando protección para crear un conjunto de bolsas,



mochilas y messengers super compacta y de estilo clásico.

Está disponible en dos combinaciones de colores: negro & kaki, azul & kaki

VEO TRAVEL 9H

Es perfecta para llevar una cámara CSC (Compact System Camera) con objetivos. Su forma en posición vertical encaja con el formato de la cámara y se puede llevar tanto al hombro como alrededor del cuello.

VEO TRAVEL 14

La VEO TRAVEL 14 es ideal para llevar una cámara CSC (Compact System Camera) con objetivos. Su forma vertical coincide con el formato de la cámara y se puede llevar tanto al hombro como alrededor del cuello.

VEO TRAVEL 21

La bolsa de hombro VEO TRAVEL 21 es compacta y tiene estilo, es la compañera

perfecta para viajar a lo largo de la vida, para el día a día o en vacaciones, ideal para esperar el momento oportuno para hacer una foto.

Está diseñada de acuerdo a las tendencias establecidas por los fabricantes de cámaras, que han adoptado un estilo clásico y minimalista. La VEO Travel 21 aporta la protección que necesita tu equipo en una bolsa bonita y funcional, que incluye compartimentos acolchados para transportar una CSC (Compact System Camera) con objetivos incorporados, 1-2 objetivos más y otros accesorios, así como una mini tablet.

Combina y permite disfrutar de la pasión por la fotografía sin distracciones, grita *"Soy una bolsa de fotografía"*, pero fácilmente se convierte en una estilosa, espaciosa y confortable bolsa de hombro para el día a día, simplemente extrayendo los divisores y dejando tu equipo fotográfico en casa.

VEO TRAVEL 28

La bolsa de hombro VEO TRAVEL 28 es compacta y tiene estilo, es la compañera perfecta para viajar, para el uso diario o para llevarla en vacaciones, con ella podrás esperar el momento crucial para sacar una foto.

Está diseñada basándose en las nuevas

tendencias del sector fotográfico, con un estilo clásico y minimalista. La VEO Travel 28 protege tu equipo y es una bolsa bonita y funcional, que incluye compartimentos acolchados para transportar una CSC (Compact System Camera) con zoom y objetivos incorporados, 2-3 objetivos más y otros accesorios, así como una tablet.

Armoniza y permite disfrutar de la fotografía sin descuidos, grita *“Soy una bolsa de fotografía”*, pero se puede convertir en una espaciosa y confortable bolsa de hombro con estilo para el día a día, simplemente extrayendo los divisores.

VEO TRAVEL 41

La VEO TRAVEL 41 es una mochila compacta y con estilo, tu fiel compañera de viaje, del día a día o de tus próximas vacaciones, con la que captar tu próxima fotografía preferida.

Está diseñada siguiendo la tendencia actual de los fabricantes de cámaras, con un estilo clásico minimalista y cuidando cada detalle de protección para tu equipo, ofreciendo al mismo tiempo funcionalidad y encanto para llevar una cámara CSC (Compact System Camera) con zoom y objetivos incorporados, 2-3 objetivos y otros accesorios.

La VEO TRAVEL 41 combina y permite

disfrutar de la pasión por la fotografía de forma inadvertida, grita *“Soy una bolsa de fotografía”*, pero a la vez se convierte en una estilosa, espaciosa y cómoda mochila para cada día, simplemente extrayendo los separadores del interior.

- VEO Travel 9H Funda para CSC 19,90€
- VEO Travel 14 Funda para CSC 22,90€
- VEO Travel 21 Bolsa de hombro 39,90€
- VEO Travel 28 Bolsa de hombro 49,90€
- VEO Travel 41 Mochila 79,90€

Más info: www.vanguardworld.es

En DNG: <http://f.dng.pw/2jM9TRt>

Vanguard presenta la nueva serie de mochilas y maletas Alta Sky & Alta Fly

Durante la **#SemanaVanguard**, del 23 al 29 de enero, se presentaron en Madrid y en Barcelona las nuevas series de maletas y mochilas de la Alta Collection en dos cursos de fotografía que llevaron a cabo fotógrafos **#VanguardPro**.

Alta Fly, tu mejor aliada para volar

La maleta ALTA FLY es ideal para viajar en avión y transportar todo el equipo de estudio para fotógrafos profesionales; es ultra segura, protege el equipo y es personalizable. Una maleta que se transforma en una magnífica herramienta de trabajo en cada localización.



a serie de maletas ALTA FLY está diseñada especialmente para fotógrafos profesionales que tienen que viajar de localización en localización con su equipo de estudio intacto. Perfecta para viajar en avión, ya que tiene el tamaño indicado para poderla facturar, protege la cámara y el dron. Está diseñada con las últimas innovaciones y atención al detalle. Estas maletas aseguran un transporte seguro del equipo fotográfico y una experiencia perfecta de trabajo en movimiento. Además, se pueden transformar fácilmente en simples maletas si es necesario. Además, podrás llevar cómodamente tu trípode de forma fácil y segura con el nuevo sistema ALTA LINK en la nueva bolsa para trípodes ALTA ACTION ajustada a la ALTA FLY.

Alta Fly 49T

Manteniendo nuestros estándares de calidad, materiales y protección, la Alta Fly 49, a pesar de ser compacta puede transportar un equipo profesional: 1-2

Pro DSLRs, 5-7 objetivos (hasta 300mm f/2.8), 2 flashes y multitud de accesorios. Otros objetos del equipaje se pueden llevar ordenados y protegidos en sus bolsillos interiores y exteriores, incluyendo un ordenador portátil de 14" en un compartimento especial, una tablet y dos bolsas en cada lateral ideales para llevar documentos, la cartera u otros elementos de forma segura, que pueden sacarse y usarse separadamente.

Alta Fly 48

Viajando o en el set de trabajo, en la ALTA FLY 48T con el interior y los compartimentos acolchados con divisores ajustables, podrás transportar 1-2 Pro DSLR, 5-7 objetivos (hasta 300mm f/2.8), un flash y accesorios. También incorpora divisores con color dual para dron y accesorios. El sistema de almacenamiento organizado facilita el viaje y el flujo de trabajo en cualquier localización, ya que incluye compartimentos separados en los que caben una tablet y hasta un ordenador portátil de 15"; bolsillos exteriores con organizadores para almacenar todo lo que necesites y tenerlo a mano durante el viaje, como: una tablet, cargadores, teléfono móvil, documentos de viaje, cartera, gafas de sol, etc. Los dos bolsillos

exteriores son muy funcionales, si abrimos las cremalleras de la derecha y de la izquierda podemos incorporar objetos más grandes como un chaquetón.

Alta Fly 62T

La ALTA FLY 62T es una maleta diseñada para superar los desafíos de los fotógrafos profesionales cuando viajan alrededor del mundo.

En la ALTA FLY 62T, con el interior y los compartimentos acolchados con multitud de divisores muy versátiles y personalizables, podrás transportar 2-3 Pro DSLR, 7-11 objetivos (hasta 300mm f/2.8), un flash y accesorios. También incorpora divisores con color dual para dron y accesorios.

El sistema de almacenamiento organizado facilita el viaje y el flujo de trabajo en cualquier localización, ya que incluye compartimentos separados en los que caben una tablet y hasta un ordenador portátil de 17".

Alta Sky, dinámica y profesional

Esta nueva colección de mochilas está especialmente diseñada para facilitar el transporte del equipo a los fotógrafos profesionales. La ALTA SKY ofrece un alto nivel de versatilidad que concuerda

perfectamente con las necesidades de los fotógrafos que trabajan en diferentes localizaciones. Con estas mochilas garantizamos la asociación ideal entre el equipo fotográfico profesional y el dron. La colección de mochilas ALTA SKY ofrece una gran versatilidad al fotógrafo profesional. El equipo de diseño de Vanguard ha creado un nuevo modelo de mochilas adaptable y que puede servir tanto para transportar el equipo y ofrecer soluciones efectivas en el trabajo diario, como para llevar objetos personales; favoreciendo una transición simple entre el equipo fotográfico y el equipaje personal, por lo que se puede usar en cualquier ocasión. En definitiva, unas mochilas que se adaptan a cualquier escenario y que protegen el equipo fotográfico y el dron, según el modelo que se elija.

Las mochilas están diseñadas para transportar materiales por largos periodos de tiempo, gracias a su diseño ergonómico y transpirable para la espalda y hombros con arnés, es fácil de ajustar y adaptar al torso para tener una experiencia única.

Si llevas menos equipo, se pueden transformar fácilmente en mochilas de uso diario o para salir de excursión, ya que se pueden separar los accesos y compartimentos para foto y para objetos



personales o equipaje.

Además, podrás llevar tu trípode con el nuevo sistema ALTA LINK en la nueva bolsa para trípodes ALTA ACTION.

Alta Sky 45D

Tiene capacidad para transportar una DSLR Pro con objetivos (de 70 a 200 mm f/2.8), 2-3 objetivos, flash y accesorios en el compartimento superior 2/3, así como una CSC (Compact System Camera) con objetivos en el compartimento inferior 1/3.

Su protección facilita transportar un ordenador de 13" e incluso una tablet.

Alta Sky 49

Tiene capacidad para transportar una o dos DSLR Pro con objetivos (de 300mm f/4), 4-6 objetivos, un flash y accesorios, o un dron con sus accesorios, empleando los separadores con colores específicos en cada caso.

Tiene un compartimento para transportar un ordenador de 14" e incluso una tablet en la parte acolchada.

Alta Sky 51

Incluye multitud de divisores y puntos de acceso que dejan a tu elección cómo organizarla. Tiene capacidad para transportar una o dos DSLR Pro con objetivos (de 70-200mm f2/8), 3-4 objetivos, un flash y accesorios, o un dron con sus accesorios en el compartimento 2/3, empleando los separadores con colores específicos en cada caso. Así como una CSC (Compact System Camera) con objetivos en el compartimento inferior 1/3.

Además, puede transportar un ordenador de 14" e incluso una tablet.

Alta Sky 53

Concuerda con las preferencias de flujo de trabajo de los fotógrafos profesionales. Tiene capacidad para transportar una o dos DSLR Pro con objetivos (de 300mm f2/8), 6-8 objetivos, dos flashes y accesorios, o un dron con sus accesorios en el compartimento 2/3, más una DSLR con objetivo.

Su protección facilita transportar un ordenador de 17" e incluso una tablet.

Alta Sky 66

La Alta Sky 66 tiene capacidad para transportar una o dos DSLR Pro con objetivos (de 600mm f/4.0) o un cuerpo con objetivo de 800mm (f/5.6). Se puede abrir fácilmente por la solapa superior.

El acolchado ajustable protege y mantiene el cuerpo de la cámara firme y asegura la posición del objetivo.

- Alta Fly 48T, Maleta Trolley, 279,90€
- Alta Fly 49T, Maleta Trolley, 259,90€
- Alta Fly 62T, Maleta Trolley, 329€
- Alta Sky 45D, Mochila Pro, 229,90€
- Alta Sky 49, Mochila Pro, 249,90€
- Alta Sky 51D, Mochila Pro, 269,90€
- Alta Sky 53, Mochila Pro, 289,90€
- Alta Sky 66, Mochila Pro, 249,90€

Más info: www.vanguardworld.es

En DNG: <http://f.dng.pw/2jb11aP>

Western Digital introduce los SSDs WD Black PCIe

Western Digital ha anunciado la disponibilidad de los nuevos discos de estado sólido (SSDs) WD Black® PCIe, los primeros SSDs PCIe de la marca WD. Los nuevos SSDs complementan el reciente anuncio de los SSDs WD Blue® y WD Green® SATA, así como la familia de discos duros de la compañía para PCs y estaciones de trabajo líder en el sector, lo que proporciona un completo portfolio de dispositivos de almacenamiento WD para prácticamente

cualquier aplicación.

El SSD WD Black PCIe es un SSD PCIe Gen2 x4 basado en NVMe que supera en más de tres veces la velocidad de lectura secuencial de los actuales SSDs SATA. Las capacidades de 256GB y 512GB hacen que sea ideal como unidad de arranque cuando se combina con una unidad de disco duro de alta capacidad o como almacenamiento principal cuando se está construyendo un PC preparado para el futuro.

Los consumidores que usan el nuevo SSD WD Black PCIe para arrancar, cargar juegos o aplicaciones de lectura intensiva o cerrar un sistema pueden lograr una mejora en el rendimiento de más de 10 segundos en comparación con los SSDs SATA.

“La adopción de SSDs basados en NVMe PCIe empezará pronto a acelerarse en 2017 y en los años siguientes,” afirma Jeff Janukowicz, vicepresidente de IDC. “Productos como el SSD WD Black PCIe, con un amplio ecosistema y pruebas de compatibilidad, deben aportar a los clientes un aumento significativo de rendimiento en relación a los SSDs SATA y ofrecer una solución sencilla para los clientes que quieren actualizar o construir sistemas preparados para el futuro.”

El SSD WD Black PCIe es una solución

compatible y fiable para reforzar las configuraciones más recientes de PC con el rendimiento PCIe, que le convierte en la solución de almacenamiento ideal para las aplicaciones más exigentes de gaming y enfocadas a VR. El SSD WD Black PCIe proporciona más de tres veces el rendimiento de lectura secuencial que el ofrecido por los SSDs SATA, 1,75 millones de horas de tiempo medio entre fallos (MTTF), y certificado por el Functional Integrity Testing (F.I.T.) Lab de WD. El SSD WD Black PCIe se ha diseñado con algoritmos de gestión térmica y de energía más allá del estándar NVMe para ayudar con un rendimiento consistente así como un bajo consumo de energía.

Como todos los SSDs de WD, los SSDs WD Black PCIe incluyen software WD SSD Dashboard de descarga gratuita, que permite disfrutar de forma continua de un rendimiento, monitorización de capacidad y de actualizaciones de firmware.

“Estamos en medio de interface que se produce una sola vez en cada generación,” afirma Eyal Bek, director senior de SSDs, de la Unidad de Negocio de Dispositivos de Western Digital. “El SSD WD Black PCIe refuerza el rendimiento a la vez que proporciona una fiabilidad con la que nuestros clientes en todo el mundo se ven libre de preocupaciones. Creemos que con ello se

acelerará la transición que ya se está produciendo de SATA a PCIe. Western Digital se encuentra en una posición única para ofrecer a los clientes un portfolio completo de almacenamiento, HDD o SSD, y en factores de forma SATA o PCIe para cada segmento de mercado.”

“ASUS está dedicada al desarrollo de tecnologías e innovaciones líderes. WD y Asus han trabajado conjuntamente para garantizar que el SSD WD Black PCIe proporciona el rendimiento que esperan nuestros clientes con una fácil instalación y uso. Con las últimas placas base de Asus y los SSDs WD Black PCIe, los aficionados a los juegos pueden centrarse en ganar en lugar de tener que estar esperando a que se descargue los juegos o los niveles,” explica Joe Hsieh, vicepresidente corporativo y director general de la Unidad de Negocio de Placas Base y de la División de Planificación de Producto de Asus.

Precio y Disponibilidad SSD WD Black PCIe

Los SSDs WD Black PCIe estarán disponibles en capacidades de 256 GB y 512 GB en un factor de forma de un solo lado M.2 2280. El SSD WD Black PCIe ofrece velocidades de escritura y lectura secuenciales de hasta 2050 MB/s y 800 MB/s, una garantía limitada de 5 años y certificado

del F.I.T Lab™ de WD para la compatibilidad con numerosas plataformas líderes. El Precio de Venta al Público Recomendado por los Fabricantes (MSRP) para el SSD WD Black PCIe es de a partir de 109 dólares para la unidad de 256 GB y de 199,99 dólares para la de 512 GB. El SSD WD Black PCIe estará disponible en todo el mundo y en www.wd.com a lo largo de la primera mitad de 2017.

En DNG: <http://f.dng.pw/2idJJS>



[DNG]


Shopping





Raphael

*“...de repente escucho desde abajo
una voz que avisa a todo el mundo
«Rafael entrando»”*

Texto y Fotografía: **Pepe Castro**



Hay algo que me motiva aun mas de lo que ya de por si lo hace el dedicarme al retrato fotográfico, y es el hecho de además poder practicarlo con personas que son historia viva, modelo de éxito y de trabajo, y que de una u otra manera forman parte de nuestros recuerdos. Ya son muchos los personajes que han pasado por delante de mi objetivo, pero todavía de vez en cuando aparece alguno que me hace despertar este sentimiento. Raphael es uno de ellos, y sus seguidores le son fieles de una manera

casi religiosa. Este encuentro ha costado mucho mas tiempo de lo habitual, y mientras se gestaba tenía claro que fuera cual fuera la fecha y lugar, y salvo causa mayor, iba a dejar de lado todo lo que ese día me ocupase, para no perder la preciada cita.

Hemos quedado en la productora que gestiona su trabajo, RLM, y hasta allí me desplazo con intención y convencido de que voy a volver con un buen retrato y por supuesto una muy grata experiencia. Una vez allí tengo tiempo de sobra para decidir donde preparar el set para la sesión, y

tras un primer vistazo a varias salas que me proponen, me decido por un salón de reuniones en la primera planta ocupado en su mayor parte por una gran mesa que pretendo hacer a un lado en la medida de lo posible.

-Puedes mover lo que quieras, me dice Luis, que es quien me está acompañando, no hay problema. Manos a la obra pues, la movemos entre los dos.

He tenido tiempo sobrado de preparar, medir, cambiar de lugar, volver a medir, y hasta de tomar café, pero de repente escucho desde abajo una voz que avisa a todo el mundo "Rafael entrando". Bueno, pues a prepararnos todos.

No es lo que yo hubiera querido, me hubiera gustado mas tiempo previo pero no lo hay, así que toda esa interacción que tan bien me viene para preparar el terreno y para pensar la mejor manera

de encarar la sesión debo sustituirlo por improvisación, pero por supuesto ese reto también es un aliciente.

Tras unos minutos con él, Raphael me parece encantador y enseguida da pié a una conversación cercana que llevada con tranquilidad me propicia varias buenas tomas, tiene mucha soltura y no le importa la presencia de mi cámara tan cerca. Yo como siempre, no disparo al azar, no me gusta llevarme cientos de fotos que luego no me valen para nada, sino que disparo como siempre cuando veo la ocasión y entre disparos, hablo y escucho.

Ahora comentando alguno de los inolvidables momentos de su carrera, como cuando actuó junto al gran Tom Jones, me sonrío sincero, ya lo hizo antes y no le capturé como quería, **¡pero esta vez si!**

[DNG]

SELECT
PhotographerS

A PARTIR DE AHORA ESTE PUEDE SER TU SELLO



PEPE CASTRO



ENTRA AHORA Y SOLICITA TU ALTA

DIRECTORIO PARA FOTÓGRAFOS Y EMPRESAS DE IMAGEN

CON COMPROMISO DE CALIDAD

Pepe Castro
Photographer



Los últimos carboneros de Europa



Joan Roca





Entre los recuerdos de mi más tierna infancia, en la Barcelona de alrededor del año 1960, hay tres tiendas en el barrio que eran fundamentales para nuestra vida diaria. El colmado, la bodega y el carbonero. La comida se compraba en el Mercat de Santa Caterina casi toda, pero el Sr. Quim del colmado nos proporcionaba todo el resto de avituallamiento que se necesita en una casa humilde, la Sra. Maria nos vendía el vino, la gaseosa y el imprescindible hielo para la nevera y el Sr. Paco, al que recuerdo como un hombre ya entrado en años, siempre

envuelto en una capa de hollín, todo el día rompiendo trozos de carbón para hacerlos más pequeños y que cupiesen en la cocina, nos proporcionaba el carbón indispensable para cocinar.

Todo cambió el día que en casa entró la primera cocina de gas, y desde entonces prácticamente mi relación con el carbón y los carboneros se extinguió. Al poco el Sr. Paco se jubiló.

El carbón llegaba a las ciudades para alimentar las cocinillas, los braseros y las planchas de planchar la ropa. Hoy por hoy altos hornos, fábricas de armas, herreros y





fundiciones utilizan otros combustibles y en las casas, diría yo que, por suerte para nuestros bosques, tenemos otras fuentes de energía más limpias. En la actualidad el carbón vegetal es de uso poco habitual como fuente de poder calorífico doméstico y su producción en carboneras es una actividad más bien etnográfica que productiva.

En mis viajes a Rumanía me he reencontrado con el origen del carbón vegetal. He podido ver a los carboneros de hoy hacer y deshacer una carbonera. He podido compartir un tiempo con gente que, todavía hoy bien entrado el siglo XXI, producen carbón vegetal.

En una inmensa llanura del centro de Transilvania, rodeado de enormes robles y hayas, he podido contemplar el proceso completo de construcción y vaciado de una carbonera.

El proceso, laborioso y elaborado, pasa por diferentes fases: primero hay que cortar la leña, luego trasportarla, almacenarla, apilarla dentro del horno, sacarla después, dejarla enfriar y envasarla, todo ello manualmente, nos argumentan estos carboneros. Trabajan desde principios de verano hasta finales de otoño en un trabajo que requiere un mínimo de tres personas. Este trabajo es una tradición familiar que se pasa de padres a hijos.





Los carboneros buscan en los bosques zonas llanas donde preparar el carbón. La madera aserrada (roble, haya) debe colocarse una junto a la otra formando pilas. Con pequeñas leñas se levanta en el centro la chimenea. Y a partir de allí se va construyendo la carbonera a base de piezas de leña. Los trozos de leña más grandes se ponen en la parte baja sin que toquen el suelo, y conforme más pequeñas son se van poniendo más arriba; hasta completar el cono. A estas pilas les llaman "baksa". Se aprovecha todo, me comentaron.

Una vez construida la carbonera se cubre bien con hojarasca o paja, y

después con tierra (la capa de paja evita que la tierra entre dentro). A partir de aquí es cuando, con una "escalera" se accede hasta la parte alta y se mete fuego en su interior. Cerca de la punta del cono se hacen unos agujeros para facilitar la combustión y para que todo respire bien. Conforme se va quemando el interior se van haciendo agujeros más abajo, sabiendo que estos servirán para derivar la combustión hacia esa zona. Es importante que se vaya quemando todo a la vez. Cuando del agujero sale humo azul eso quiere decir que el carbón ya está hecho. La cocción de estas carboneras de las fotos puede durar un mes y de





cada una de ellas se extraen aproximadamente 25 toneladas de carbón.

Comienza entonces el complicado proceso del enfriamiento, en el cual el carbonero retira parte de la tierra que la cubre, la limpia de objetos que pueden facilitar la entrada de oxígeno y evitar que se apague, y una vez limpia la vuelve a echar sobre la zona descubierta. Realizada esta operación, saca los troncos carbonizados de la parte superior, y espera su enfriamiento para proceder al desmonte.

Para atender la carbonera durante el tiempo que dura su cocción, dirigirla y evitar que al menor descuido arda y se

pierda el trabajo, los carboneros pasan semanas junto a ella viviendo en unas cabañas sin ninguna comodidad. Duermen sobre un camastro y pasan las veinticuatro horas del día con la misma ropa, sin desnudarse para dormir.

Con este sistema tradicional se obtiene un producto sólido, frágil y poroso, con un contenido en carbono del orden del 80%, cuya producción y calidad dependen de la habilidad del carbonero. Todo el proceso se basa en aislar la madera del aire, para así evitar que el oxígeno la incendie, y su cocción (pirolisis), a temperaturas entre 400 y 600°, tiene tres fases:





72

[DNG]

- Entre los 30 y los 170 grados se deshidrata la madera y se liberan los aceites esenciales.
- Entre los 170° y los 270° se desprenden muchos gases (CO₂ y CO principalmente), y se destilan los líquidos acuosos.
- Entre 270° y 600° se produce la pirolysis propiamente dicha, y se desprenden todos los materiales volátiles.

El trabajo de la carbonera finaliza con la tarea de extraer y cargar todo el carbón. El carbón se recoge y se envasa en bolsas para su transporte. En el pasado los carros cargados con carbón vegetal viajaban de

ciudad en ciudad, de pueblo en pueblo, y lo vendían a cerrajeros, herreros, hojalateros, artesanos y también a las amas de casa. Utilizaban el carbón en hornos y calderas y para calentar las planchas. Hoy en día este producto se utiliza para cocinar y para filtros en dispositivos de agua y de aire.











Retratos Invisibles: Madison



Andrés López



De nuevo nos encontramos de frente a lo peor de las miserias del ser humano. Madison, una cachorrilla de apenas dos meses, abandonada en la calle. Cuando fue encontrada y llevada al albergue de la asociación protectora AXLA de Madrid, era un pequeño saco de huesos. Además, en la revisión veterinaria inicial se le detectó un problema cardíaco grave, algo que hace pensar que posiblemente la persona que la abandonó a su suerte en la calle, podría conocer esto y decidió que no quería atender las necesidades clínicas de Madison. Días después de retratarla en el albergue y difundir su caso para buscarle una familia, nos comunicaban desde la asociación protectora que el cuadro clínico era más grave de lo inicialmente detectado y sin solución, ya que es un animal muy pequeño y débil que no aguantaría la intervención. O dicho de otra manera, le queda poco tiempo de vida. Esto evidentemente no es culpa de nadie, pero si lo es abandonarla en su situación y desentenderse de la responsabilidad

adquirida cuando entró en su vida. Terminamos como empezamos, de nuevo nos encontramos frente a frente con lo peor de las miserias del ser humano.

Fotografía de © Andrés López / fotopets retratistas animales, perteneciente al Proyecto fotográfico solidario "Invisibles" que trata de dar visibilidad al drama del abandono de animales de compañía en España, retratando estos animales abandonados y maltratados en perreras y albergues.

Más información en www.fotopets.es y Redes Sociales.

Modelo: Madison

Más información sobre como adoptar en la protectora www.axlamadrid.org

Equipo:

Camara Olympus OMD EM1

Obj. Zuiko OLYMPUS 25mm. f1.8

2 flashes sobre ventanas de luz Ezybox de Lastolite + transmisores Phottix Strato

F10, 1/200seg. ISO 200

Essaouira:

La Perla del Atlántico



Juan Zamora

www.mambaphototravel.com







Al oeste de Marrakech, y bañada por las aguas del Atlántico, encontramos una pequeña ciudad fortificada, es Essaouira, la perla del Atlántico.

Cuando nos desplazamos desde Marrakech a esta pequeña ciudad, vemos distintos paisajes principalmente cerealistas, pero lo que sin duda nos va a llamar la atención son los rebaños de cabras subidas en pequeños árboles junto a la carretera. Son ejemplares de Arganes

Argania spinosa, el árbol de cuyos frutos se saca el famoso **aceite de Argán**. En la comarca veremos grandes plantaciones de estos árboles que pueden alcanzar los 10 metros, y entre sus ramas varias cabras por ejemplar comiendo sus frutos, frutos que tardan un año en madurar y que debido a su uso farmacéutico y cosmético, está haciendo de motor económico en la zona, sobre todo por la creación de cooperativas de mujeres.





CONSEJO DNG: Para este viaje recomendamos uso de zoom medios, tipo 18-270 en full frame, y algún gran angular tipo 14mm. Para algunas fotos como las anteriores que hemos comentado, seguramente nos pidan alguna propina, debemos decidir si la foto lo merece o no.

Pronto dejamos estos curiosos árboles que crían cabras, y a los pastores para llegar a la costa, y vemos una bella y pequeña ciudad en la orilla, es Essaouira, la perla del atlántico.

Essaouira es un pueblo cuya economía principal gira en torno a la pesca, y este hecho nos va a rodear en nuestra jornada y va a ser el tema principal para nuestras fotografías.

Con cerca de 80.000 personas es un destino turístico que en verano puede duplicar y casi triplicar su población sobre todo por el turismo francés. Aunque su situación estratégica siempre la ha hecho habitable por pueblos antiguos como fenicios y romanos, es en el siglo XVI cuando los portugueses primero y un





siglo después los árabes, los que le dan su imagen actual y la apariencia de una gran ciudad militar rodeada de una gran muralla, convirtiendo a todo el conjunto de murallas, sus cañones y su medina en Patrimonio de la Humanidad.

La Medina nos va a permitir además de hacer las típicas compras que se hacen en cualquier zoco árabe, el fotografiar el colorido de los productos artesanales que en ella se realizan, especialmente los textiles y los artículos de piel.

Desde cualquier parte podemos ver el mar, sobre todo desde lo alto de la muralla defensiva, y debido a los vientos alisios que provocan grandes olas, estas aguas son ideales para que vengan surfistas de todas partes del mundo.

Si atravesamos la puerta de la Marina llegamos al puerto pesquero, antes de adentrarnos en él os recomendamos hacer una parada en alguno de los restaurantes que anuncian el pescado y marisco fresco y con precios muy interesantes y por supuesto recién capturados.



Dans un Riad 18^es
Da Loubane
Restaurant

Spécialités Marocaines
Françaises

La Kasbah
Galerie
à 100 m

Livres
Books

Cuando llegamos al puerto lo primero que nos va a llamar la atención es la dominante del color azul. Color azul del cielo, color azul en el mar, color azul en puertas y ventanas y color azul en las barcas.

CONSEJO DNG: Para las fotos por el puerto os recomendamos el uso del filtro polarizador, para aprovechar al máximo el color azul y los blancos. También debemos observar las fotos y el fotómetro pues la luz es intensa y nos puede llevar a engaños, no está de más observar nuestro histograma en la cámara.





El puerto nos dará muchas fotos, tanto de pescadores en sus faenas, como arreglar las redes, cargando el pescado, arreglando las barcas, etc, como imágenes de las barcas varadas, el embarcadero o las gaviotas atentas a pescar algo en un descuido.

En resumen solo decir que si vamos a estar varios días en Marrakech podemos usar uno de ellos para acercarnos a esta bella y apacible ciudad junto al océano, Essaouira, la perla del Atlántico.











La Princesa, el Sapo y la Amanita

Luis Monje Arenas



¿Recuerdan ustedes el cuento de la princesa que besaba a una rana con el mirífico efecto de que el batracio se convirtiera en un apuesto príncipe? Si ustedes leen el original de los hermanos Grimm verán que, lejos de besar al anfibio, la malvada princesa lo estampa contra la pared. En realidad, el beso que todos tenemos en mente es una edulcorada manipulación hecha por Walt Disney para no espantar a la tierna y fiel infantería que le llenaba los bolsillos. Aclaradas las cosas, la versión disneyana me viene que ni pintada para lo que les quería contar.

Sabido es que hay multitud de anuros (ranas y sapos) que han desarrollado varias estrategias de defensa frente a sus depredadores. Una de ellas consiste en poseer glándulas secretoras de veneno en la piel. Los indígenas mesoamericanos lo saben muy bien y durante siglos han usado el veneno tóxico para untar las puntas de sus flechas con las intenciones que ustedes pueden suponer.

Pero no hay que viajar tan lejos. La piel del sapo común (*Bufo bufo*), muy frecuente en nuestros campos, contiene entre otros venenos un fuerte alcaloide alucinógeno, la **bufotenina**,

que podría haber hecho flipar a la princesa hasta el punto no ya de besarlo pudorosamente, como se inventó don Walt, sino de haber pasado a mayores.

Gracias al farmacólogo alemán H. Handovsky, que lo aisló por primera vez en 1920 dejando tras de sí centenares de sapos despellejados, hoy sabemos que ese alcaloide tiene una estructura química muy similar a la serotonina humana, un neurotransmisor conocido como la hormona del bienestar. Desde entonces, la bufotenina se ha encontrado en diversos animales, plantas e incluso hongos. De hecho, nuestro cuerpo puede contener pequeñísimas cantidades que son producto de la dimetilación natural de nuestra propia serotonina.





La bufotenina se encuentra en mayor concentración en algunos árboles de Sudamérica como *Anadenanthera colubrina*, una leguminosa a la que los nativos dan diferentes usos, entre otros los de moler, una vez tostadas, sus negras semillas para obtener un polvo, el “sagrado yopo” rico en bufotenina con el que alcanzan en un viaje mágico cargado de potentes alucinaciones visuales geométricas de varias horas de duración, que bien podemos imaginar los que sufrimos en los 70 a Valerio Lazarov.

La bufotenina se ha encontrado también muy cerca de usted lector que, aunque no haya tenido acceso visual a los siempre esquivos sapos, seguro que conoce unas setas muy comunes en los bosques de Guadalajara, las amanitas. En una de ellas, la simpática y moteada *Amanita muscaria*, la bufotenina es especialmente abundante. Para nuestra fortuna, los indígenas celtibéricos no hemos desarrollado una desagradable costumbre que es muy querida en algunas etnias del extremo oriental de Siberia.

La bufotenina y otros componentes del



LuisMonje.com FOTOGRAFÍA CIENTÍFICA

potente arsenal alucinógeno de *Amanita muscaria* aumentan su acción cuando pasan por los riñones y son filtrados y concentrados en la orina. Varios pueblos indígenas del Krai de la península de Kamchatka, Rusia, consideran a esta seta como sagrada y la consumen en sus ceremonias. El problema es que en los años en que escasea, el material recolectado para lograr el trance da solamente para unos pocos. ¿Adivinan para quiénes? Claro que sí, hombre: para los chamanes y otros miembros de la “casta” que eso sí, orinan en vasijas que luego son bebidas

por el pueblo llano, que queda muy agradecido por la munificencia de sus líderes.

Tengan en cuenta los lectores más curiosos o las lectoras que románticamente busquen su príncipe azul en un batracio, que intentar experiencias alucinógenas por el burdo método de chupar sapos o mascar amanitas puede terminar en una grave intoxicación, ya que en ambos casos los principios psicotrópicamente activos se presentan mezclados con decenas de otros compuestos muy tóxicos que, sin más trámites, pueden enviarlos de viaje al Valle de Josafat.

Wolframio o Tungsteno

Luis Monje Arenas



¿Sabe usted con cuál de estos dos nombres fue bautizado el singular elemento número septuagésimo cuarto de la Tabla Periódica? ¿Sabía usted que es el único elemento químico bautizado por españoles?

En efecto, los hermanos logroñeses **Juan José y Fausto Elhúyar** fueron los primeros en aislarlo en 1783 en el Real Seminario de Bergara y lo bautizaron como

wolframio.

Dado que hasta 1969 la R.A.E. no incluyó

oficialmente la W en el alfabeto, durante casi dos siglos en España se escribió como **volframio**. El nombre lo tomaron de un mineral teutón llamado wolframita, que en alemán venía a significar barba de lobo, a partir del cual lograron aislar y caracterizar dicho elemento.

Sin embargo, el famoso mineralogista sueco **Axel Fredrik Cronstedt**, descubridor del níquel, publicó en una prestigiosa revista inglesa la descripción de este elemento dándole el nombre de **tungsten**, que en sueco significa roca pesada. Desde entonces, los anglosajones han



mantenido el nombre de tungsteno; a la vista de que unos y otros no se ponían de acuerdo, en 1949 la IUPAC, el organismo encargado de oficializar las nomenclaturas químicas, acabó aceptando ambos nombres como sinónimos. En 2005, por la presión del mundo anglosajón y debido a que en España también empezaba a usarse el anglicismo tungsteno, decidió suprimir el término wolframio, aunque los miembros españoles de la IUPAC han recurrido el cambio y la discusión aún continúa. Así que ya sabe, cuando compre una bombilla o algún elemento con tungsteno, sea patriota y pídalo como wolframio.



El wolframio es tan extraordinario que con el tiempo ha ido aumentando su valor e importancia estratégica. Es el elemento puro con mayor punto de fusión (3.422 °C) y el de menor coeficiente de dilatación térmica, lo que le hace ideal para resistencias, bombillas y elementos que soporten altísimas temperaturas. Su dureza, especialmente combinado con acero, le confiere una resistencia para uso industrial sólo superada por el diamante. Y su peso, que es tres veces el del hierro y superior al del plomo, lo convierten en ideal para revestir municiones perforantes, especialmente las antitanques. Pero como a tal bala tal armadura, siempre que se diseña un proyectil especial hay que fabricar un armazón que la detenga, y cubrir un tanque requiere cantidades considerables de este raro elemento, su precio e importancia estratégica se dispararon desde la Segunda Guerra Mundial.

Hasta 1939, la Alemania nazi conseguía el wolframio de India, China y Birmania, pero con el bloqueo naval, gracias a la colaboración del régimen de Franco, que también estaba aislado, se empezó a obtener de minas repartidas por toda la España granítica, fundamentalmente de

Galicia, Salamanca y Cáceres, en las que llegaron a trabajar más de 20.000 mineros, muchos de ellos prisioneros republicanos. Antes de la II Guerra Mundial, en nuestro país existían sólo seis empresas destinadas a la extracción del wolframio. Al final de la guerra había más de cien. En cuatro años los precios aumentaron de forma vertiginosa: desde las 7.500 hasta las 235.000 pesetas por tonelada, que era una cifra increíble para la penuria de aquellos años.

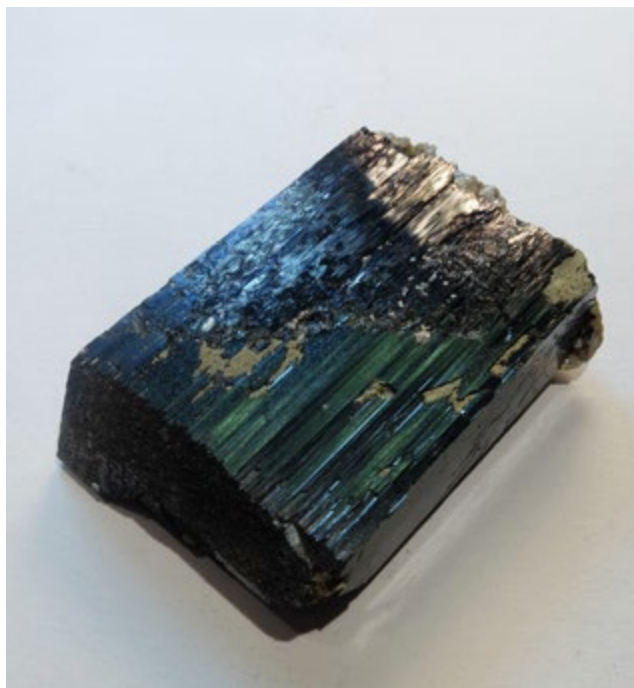
Gracias al comercio con los nazis, España pudo saldar la deuda militar que desde la Guerra Civil mantenía con Hitler, llegando incluso a recuperar unas reservas de oro similares a las llevadas a Moscú por la República.

Esos movimientos de oro eran realmente curiosos. El expoliado por los nazis a los judíos y a los países ocupados era llevado a Suiza y fundido en lingotes. Allí, mientras los suizos miraban a Cuenca, se cambiaba por francos suizos con los que pagar a Franco, quien a su vez compraba luego los lingotes a los suizos. España llegó a tener así unas reservas similares a las de antes de la Guerra Civil. El Banco Pastor, Unión Fenosa y varias empresas

más nacieron entonces a la sombra de este oscuro negocio que EE.UU. intentó estrangular sin mucho éxito.

Hacia 1958 EE.UU. concedió a Franco un gigantesco crédito de 30 millones de dólares exigiendo como garantía el traslado de los lingotes de oro a la Reserva Federal de Nueva York. Ante la imposibilidad de saldar sus deudas, el 1 de enero de 1959 los norteamericanos se quedaron con las reservas de oro españolas dejándonos tan pobres como estábamos al comienzo de la contienda.

Y luego nos dieron la leche en polvo.



PROCRASTINACIÓN:

ENFERMEDAD DEL SIGLO XXI

Sergio Goncharoff



Ahora



Más tarde

¿Cuántas veces has escuchado la frase *“no tengo tiempo, estoy muy ocupado”*? Todo el mundo lo dice. Pero si preguntas al final del día: *“Oye, ¿has hecho hoy lo que querías?”* la mayoría dirá *“¡Que va! Entre una cosa y otra al final no he tenido tiempo”*. Y siempre tengo curiosidad por saber cual han sido estas *“una cosa y otra”*.

El ser humano es muy extraño. Se pone triste perdiendo dinero y es muy indiferente perdiendo tiempo. Y el tiempo es el único recurso que no podemos recuperar. Nuestra vida pasa en espera de *“mañana todo cambia”* y desaprovechamos *“hoy”* día tras día.

Pero no es la pereza. No es que estás en el sofá, tomando cerveza o durmiendo hasta las tantas. Que va. Estás haciendo cosas todos los días. Es procrastinación. Y tú me preguntas: *“¿qué es? yo no tengo de eso”*. Pues, mira. ¿Has planificado alguna vez el día, con sus tareas bien pensadas y luego te has encontrado haciendo limpieza en casa o yendo de compras compulsivas? O ¿has preparado material para publicar y por un minuto has entrado en Facebook para ver un mensaje importante y has despertado en 3 horas hablando con 5 personas a la vez por messenger?

Procrastinación es cuando suplantamos cosas importantes y vitales, las que hemos planeado, por otras sin mucha importancia o que nos parecen importantes, pero que no nos llevan a ninguna parte. Se supone que todos tenemos nuestros planes en la vida, sabemos que queremos conseguir dentro de 3-5 años. Pero en vez de acercarte a tu objetivo te vas al otro lado.

Un ejemplo muy fácil de entender. Me propongo adelgazar 10 kilos. Hago un planning de dietas y ejercicios (claro, soy muy bueno planificando) y lo programo para empezar mañana. Y mañana me despierto con muchas ganas de empezar, me levanto y veo un correo que dice, *“necesito un presupuesto para un evento dentro de 3 meses”*. Claro, dejo todo, abro el correo y empiezo a explicar, que el presupuesto depende mucho de diferentes variables que hay. Termino este correo y veo que tengo unos 15 correos sin abrir, alguna promoción, noticias, consejos.

De repente veo otro correo con *“5 consejos para hacer una dieta saludable y equilibrada”*. Lo abro, porque quiero tener una dieta saludable, claro. Y de ahí me voy a otro consejo, a otro planning, para hacer mi adelgazamiento más saludable aún. Y ya es la hora de comer. Ya es tarde para

empezar algo. Pues, mañana sin falta...

Y así día tras día.

Pero lamentarse por el tiempo perdido tampoco ayuda. ¿Que mas da que ya hayan pasado 20, 30 o 50 años de tu vida? Puedes empezar cuando quieras. Todavía hay mucho por hacer. Lo que no ayuda, es sufrir por el pasado, pensar que ya es tarde. Y para evitar procrastinar más te doy unas pistas que te ayudarán a evitarla.

5 síntomas de procrastinación:

1. Nunca terminas lo que has empezado. Tienes muchos proyectos, pero todos están a un 70% de terminar. Y antes de acabar ya te lanzas a por otro. Has perdido una semana o un año para desarrollar este proyecto, busca otro par de días para terminarlo. Por lo menos haz una versión "Beta" para ver cómo funciona y tener *feedback* de la gente. A lo mejor esa versión "Beta" ya es suficiente.

2. Demasiado interés por los detalles. ¿Los detalles importan? ¡Claro que sí! Pero no en el momento en el que estás empezando. Como los grandes pintores primero hacen los bocetos, luego pintan las siluetas y al final trabajan los detalles. No pierdas tiempo

preparando detalles cuando ni siquiera sabes cómo será el formato final. Es el cerebro el que te aleja del comienzo y te pone excusas para no esforzarse.

3. Ser multitarea. Es una habilidad que por un lado parece muy buena. En el mismo momento estás haciendo 4 cosas, pero en realidad esto te retrasa el resultado final. Ahora te lo explico. Volvemos al cerebro humano, uno normal, sin poderes extraordinarios. En un momento de tiempo el cerebro está procesando solo una tarea, está concentrado y está trabajando con una acción. Los que dicen, que pueden hacer muchas cosas a la vez cometen un error, lo que hacen es pasar de una acción a la otra muy rápido y es como conducir, si vas por la ciudad y siempre cambias de marcha, paras en semáforos, dejas pasar peatones, o por el contrario te sales a una autovía y te centras sólo en la velocidad y nadie te molesta.

4. Te aplasta un elefante. No sabes cómo destripar a un proyecto grande en pequeñas tareas, te asusta y no sabes por dónde empezar. Corta ese elefante en lonchas y te lo comes en una semana. Empieza por el principio, por pequeños pasos. ¿Qué puedes hacer hoy con este proyecto? Si no puedes ver a largo plazo, concéntrate



en el paso siguiente, eso es suficiente para caminar.

5. Caos a tu alrededor. Si, ya lo sé, que no es desorden, que es un estado de creación, pero cada cosa que hay a tu alrededor tiene un significado para tu mente. Por ejemplo, una carta que has dejado en la mesa te recuerda que hay que pagar una factura, o una nota pegada en la pantalla te lleva a la compra de mañana. Y en vez de centrarte en el trabajo empiezas a pensar que vas a comprar, entras a la web de la tienda, luego lo comparas con Amazon y ya estás perdido. Todas las notas,

todos los apuntes en una agenda, una libreta de trabajo y fuera del espacio de trabajo. Nada debe cortar tu flujo de trabajo y concentración.

La procrastinación come nuestro tiempo, nuestras fuerzas, nuestros logros. No nos deja avanzar ocupándonos con cosas rutinarias. Intenta conocerla y destaparla antes que te quita tu vida. Todo está en tus manos, no dejas que la procrastinación lleve el control sobre tu cerebro.

Y si quieres saber cómo puedes luchar contra ella con ayuda de la Gamificación, te lo cuento en la próxima publicación.

LEYENDO LUCES:

GORDON WILLIS - JUGANDO A LAS TINIEBLAS



Diego Fortea



Quisiera abrazar más clásicos de vez en cuando, sobre todo para recordar con total humildad no sólo cuánto debe la modernidad a los pioneros, sino que podemos conocer la historia para evitar condenarnos a repetirla de manera inconsciente. Creo que lo mítico ha de ser homenajeado para anticipar posibles errores, aprendiendo de los que cometieron aquellos maestros que se encargaron de introducir nuevos lenguajes con los que interpretar la realidad, reconvirtiendo sus taras o apetencias en aciertos memorables.

En tiempos pasados, el *menos es más* no calaba bien en términos cinematográficos. Es sabido que el *horror vacui* ha cimentado infinidad de mentalidades audiovisuales a lo largo y ancho de la industria. Incluso ha llegado a ser retomada en la actualidad a modo de parábola temporal, como un nuevo lema al que se refiere la dirección fotográfica de muchos realizadores, otrora fascinados por la llegada del color y ahora por la definición de los grandes formatos. Servidor ha llegado a verse envuelto en rodajes donde el director colmaba todo rincón de cámaras para diversificar la narrativa de cualquier acción imaginable. Hemos contemplado desde un plano secuencia que traspasa el sobaco de Daniel Craig

para mostrar el trasfondo que le envuelve o captaciones HD del número exacto de poros que alberga el rostro de *Scarlett Johansson*.

Entre las tinieblas del terror al vacío emergió un halo de reinención proyectado a través de la brillantez de Gordon Willis. Éste lector de la luz optó por conferirle mayor protagonismo por medio de un colosal descenso de exposición con el que subrayaba matices de lo más expresivos, siempre por el bien de la acción que enunciaban cabezas pensantes como la de Francis Ford Coppola o Woody Allen. Antes de iluminar joyas como *'El Padrino'* o *'La rosa púrpura del Cairo'*, a aquel alborotador de claroscuros le frenaron en más de una ocasión. *"¡No podemos hacer esto porque nunca se ha hecho antes!"*. Sin embargo, como la creatividad puede ser definida como un cúmulo de ideas que jamás han sido hiladas entre sí, Willis se dejó llevar por un arrebatado de divertimento que suele distinguir a los creadores independientes del artesanado más mecánico.

Cómo olvidar a Marlon Brando emulando rasgos de *bulldog* para encarnizar al mafio o por antonomasia de la historia del cine. Esos pómulos marcados y el amenazante misticismo que rebosaba don Corleone fueron definidos por un

«La fotografía es la verdad. El cine es la verdad 24 veces por segundo.» - Jean-Luc Godard

leyendo luces

Diego
Fortea

uso del foco cenital que terminaría caracterizando la atmósfera de *'El Padrino'*. La película en cuestión es celebrada a día de hoy como una de las mejores de la historia, siendo cuestionada en su día desde los adentros de su elaboración. Muchos criticaron el que no se pudieran ver los ojos de Brando, inmersos en la oscuridad del entorno que ocupaba. El bueno de Willis no quiso mostrarlos, tal vez porque se encontraba trabajando la figura de un hombre intimidante, semejante a la complexión que enmarcaban las pinturas negras de Goya, igual de lúgubres y mordaces en contenido estético e iconográfico. O quizá es que Gordy sólo se divertía jugando a las tinieblas. Tal vez la imaginación que brota al cerrar los ojos o al abstraernos de cualquier elemento físico logre más posibilidades descriptivas que

un retrato explícitamente detallado, que puede inspirar, pero también categorizar nuestra visión. El auténtico arte suele plantear más preguntas que respuestas.

¿A qué fotógrafo en su sano juicio no le puede aterrar la baja exposición? Hasta el propio Willis, siendo el mayor de los artífices que se encargaron de encumbrar esta disciplina al nivel del séptimo arte, llegó a excederse mientras oscilaba sobre las sombras. Recuperad la secuencia de Al Pacino hablando con mamá Corleone en *'El Padrino II'*. Aquel día podrían haber colocado dos maniqués y ahorrarse perfectamente el caché de ambos intérpretes, ya que es imposible reconocerlos en mitad de la oscuridad. Pero hasta el propio Rembrandt la cagaba pasándose de sombrío, compañeros.

Hablemos de fotografía

Emovere Studios





La fotografía de boda ha sufrido una gran evolución en los últimos años, son muchas las razones que han influido, pero quizás hay dos fundamentales: las redes sociales que nos han permitido seguir el trabajo de otros fotógrafos y la gran cantidad de talleres que se imparten hoy en día.

Analizando esta evolución, quizás el cambio más destacado ha sido lo que algunos denominan *“fotoperiodismo de boda”* o *“fotografía documental de boda”*. Estos términos lo que vienen a decir, es que el fotógrafo se limitará básicamente a fotografiar lo que sucede e interviniendo lo menos posible. Desde nuestro punto de vista, la fotografía documental no es una moda, simplemente una evolución tan acertada que no será temporal, ha venido para quedarse.

Cuando hablamos de fotografía documental, por supuesto nos estamos refiriendo al día de la boda, pues es el único momento en el que se podrá contar una historia real. En preboda o postboda la mayor parte de la sesión se basa en momentos controlados o provocados.

Así es como trabajamos los fotógrafos de [Emovere Studios](#), dejando que las situaciones surjan por si solas o en algunos casos provocándolas (hablaremos

de esto). Solamente de este modo conseguimos imágenes que representan situaciones verdaderas. Las fotografías convencionales, las que se han hecho toda la vida, podrán ser perfectas técnicamente y quizás muestren lo bella que estaba la novia en el día de su boda, pero será muy difícil que comuniquen o emocionen.

Cuando una pareja te ha contratado, ten por seguro que previamente ha barajado una gran cantidad de opciones y finalmente se ha decidido por ti. Se han identificado con tu fotografía (que no deja de ser tu manera de ver la vida), le has inspirado confianza, has empatizado con ellos y sabe Dios cuantas cosas más... en definitiva, eres el elegido para documentar uno de los días más importantes de sus vidas y eso implica una gran responsabilidad. ¿Te has parado a pensar el tiempo, la ilusión y el esfuerzo que han dedicado a preparar un único día? ¿Qué crees que esperan de ti?. En Emovere nos hemos hecho esa pregunta muchas veces y le hemos dado varias repuestas, pero nos quedamos con una: Queremos acercarnos lo máximo posible al hecho de que el día de mañana sus hijos puedan sentir y revivir los mejores momentos.



La primera de las premisas para lograr esto ya hemos dicho que es fotografiar documentando momentos, pero no por eso olvidamos algunas fotografías que también consideramos fundamentales, un bonito retrato de la novia (todas las novias desean verse guapas y para ello quizás es mejor que hagas estas fotografías cuando ya está maquillada y peinada), unas fotografías formales de familia, algunas imágenes que nos hagan recordar los pequeños detalles... pero estas no dejan

de ser un complemento, una pequeña parte de lo que les entregaremos. La base de nuestro reportaje es la fotografía documental.

Bien, hasta aquí hemos hablado del concepto que nosotros tenemos del reportaje de boda y que probablemente la inmensa mayoría de los fotógrafos profesionales tienen hoy en día, pero por el hecho de que las fotografías se realicen sin posados, de manera natural o como quieras llamarle, no quiere decir que

sean buenas imágenes, y aquí viene la parte más importante y la que diferencia a unos fotógrafos de otros. Una buena fotografía debe contener unos valores fundamentales tales como momento, luz, composición, estética, sensualidad, narratividad y un largo etcétera para que se convierta en una imagen de calidad.

Nuestra propuesta para los siguientes artículos es comentar estos valores, desmenuzándolos, con diversos ejemplos, analizándolos en profundidad y con todas las explicaciones técnicas necesarias para que seáis capaces de incorporarlos a vuestro portafolio de trabajo.

Alguien dijo en una ocasión que de vez en cuando era bueno *“desintoxicarse”* de las modas (a veces son absurdas) y buscar inspiración en otros campos y que para ello es necesario desconectarse de las redes sociales por algún tiempo. Quizás quién lo dijo tenga parte de razón. Si estás de acuerdo en que lo más importante de una imagen es lo que transmite, no abuses de ciertos *“tips”* (que todos hemos hecho) en los que colocamos luces y cristales delante de la cámara por ejemplo. Como decíamos al principio, las

redes sociales pueden ser buenas, pero también pueden hacer que perdamos el norte.

Incluir alguna imagen de este tipo puede estar bien, es una manera de aportar creatividad al reportaje, pero no abuses.

En cuantas ocasiones has visto una fotografía fantástica y has pensado *“si yo estuviese ahí en ese momento, también hubiese logrado una buena imagen”*. Veamos un ejemplo...

En la foto de la siguiente página, aunque el momento es real, hay una serie de elementos que es evidente que han sido preparados. No es una coincidencia, nada se le ha ocurrido a la novia y sus damas de honor.

Antes de la boda, le hemos sugerido la posibilidad de que todas se vistiesen igual, que disfrutasen de un momento especial con una copa de champagne mientras las maquillaban (ellas prefirieron licor 43). Ya teníamos esa situación que buscábamos, pero las chicas estaban dentro de una habitación que no nos gustaba demasiado, así que las invitamos a salir y tomarse ese licor en la parte



de fuera, rodeadas de unas plataneras. También nos pareció interesante coger la colcha de la cama y extenderla en el suelo, y finalmente colgar el vestido de una de las ramas de las plataneras.

Pues bien, ya tenemos el escenario perfecto, ahora déjalas un buen rato y verás como te ofrecen infinidad de momentos divertidos en un entorno que ya es perfecto.

Otro consejo importante, ya que dejarás que las situaciones sucedan por si

solas, es el hecho de que debes tener un control sobre *"donde suceden"*. Los novios no se pararán a analizar en cual es el mejor de los sitios para vestirse por ejemplo, en este momento es donde sí debes darles esa pequeña indicación. Recuerda que una imagen por el simple hecho de ser natural no implica que sea suficiente.

En el ejemplo que puedes ver en la fotografía de apertura del artículo, podrás apreciar que la dirección de la luz es correcta ya que hay una ventana a la



izquierda y que la novia se encuentra en la zona áurea de la imagen y al mismo tiempo perfectamente enmarcada dentro del espejo que hay en la pared. La suma de los elementos es lo que la convierten en una buena fotografía.

Un último consejo, si llegas con el tiempo justo a casa de la novia no esperes grandes oportunidades.

Si deseas enviar tus imágenes para participar en la sección de análisis fotográfico, puedes hacerlo a través del siguiente formulario:

<http://emoverestudios.com/dng-envio-imagenes-analisis/>

[DNG]

SELECT
PhotographerS

A PARTIR DE AHORA ESTE PUEDE SER TU SELLO



ENTRA AHORA Y SOLICITA TU ALTA

**DIRECTORIO PARA FOTÓGRAFOS Y EMPRESAS DE IMAGEN
CON COMPROMISO DE CALIDAD**



BIENVENIDOS

Oxímoron, la contradicción

César Casona

cesarcasona.com

“**O**xímoron” es una figura lógica que consiste en usar dos conceptos de significado opuesto en una sola expresión, que genera un tercer concepto.

Cada una de las fotografías de esta exposición incluye una contradicción conceptual. Será el espectador quien la encuentre y quien se enfoque en la imagen, dándole un significado final en función de sus sentimientos, imaginario, vivencias y experiencias personales previas.

Algunos ejemplos en literatura:

“Es hielo abrasador, es fuego helado, es herida que duele y no se siente...” (Quevedo).

“Sosiega un poco, airado temeroso, humilde vencedor, niño gigante, cobarde matador...” (Lope de Vega).

Este proyecto nace de la afirmación del gran filósofo griego Aristóteles: *“La virtud se halla en el centro”*.

De ello puedo deducir que a medida que nos separemos del centro hacia los extremos, hacia la derecha o izquierda, hacia el “sí” o hacia el “no” o hacia cualquier par de opuestos, estaremos alejándonos de la virtud.

Es en el equilibrio, en la duda, en la contradicción, allá donde los pares de opuestos se entremezclan, donde encontraremos la verdad. En el momento en



que estemos seguros/as de algo estaremos por tanto, equivocándonos.

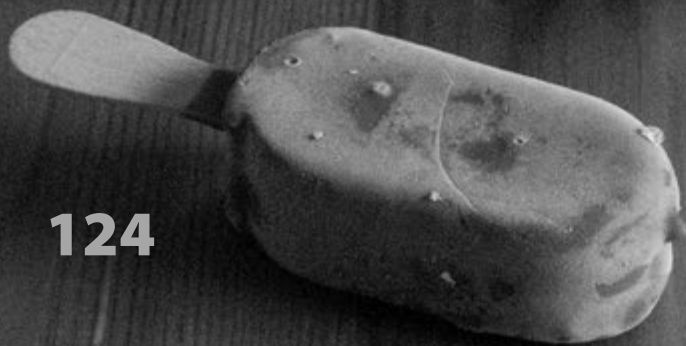
Muchos fueron los filósofos y los pensadores que a lo largo de la historia centraron sus esfuerzos en explicar el origen de todas las cosas. Heráclito de Éfeso, 2500 años atrás, en Grecia, apunta al fuego como principio natural del que todo parte.

El fuego, metafóricamente hablando, simbolizaba el movimiento y el constante cambio en el que la vida se desarrolla -*"Ningún hombre puede cruzar el mismo río dos veces, porque ni el hombre ni el agua serán los mismos."*-

Heráclito fundamenta esta permanente movilidad en una estructura de opuestos, afirmando así que *"la contradicción está en el origen de todas las cosas"*.

Así, el oxímoron, la paradoja, la antítesis y la contradicción como concepto, han sido recursos valorados, estudiados y desarrollados a través de diferentes canales, siendo probablemente la literatura el medio más utilizado y profuso. Es de justicia que, en el siglo XXI, la fotografía sirva para trasladar esta idea al mundo de lo visual, en forma de oxímoron, antítesis y paradojas visuales. Cabe destacar que la fotografía ha sido para mí el medio





más sencillo y preciso para expresar y exteriorizar esta reflexión, a través de la manipulación de objetos, luz, personas y momentos de la vida cotidiana. Tal vez sea el fruto de un carácter, de una absoluta incapacidad para optar o para afirmar. Quizá la firme creencia en que la verdad se antoja distraída cuando interceden la imagen o la palabra, y cuando arbitran los sentidos. Tal vez el Yin y el Yang en oriente. Quizá mi absurdo raciocinio al interpretar que no habría guerras en un mundo sin amor. Quizá los estragos que

produce la fe en busca de razón. Quizá el parecido entre el átomo y las formas más inmensas del universo. Tal vez la comprensión ante la violencia engendrada por quien defiende al indefenso. Tal vez nada de esto. O todo. En cualquier caso, siempre serán las reflexiones de uno cualquiera. Sea bienvenido a usted mismo/a.

César Casona.

*** En ninguna imagen se ha llevado a cabo la utilización de retoque digital alguno.**







César Casanova



Photo Magazine

127

César Casanova



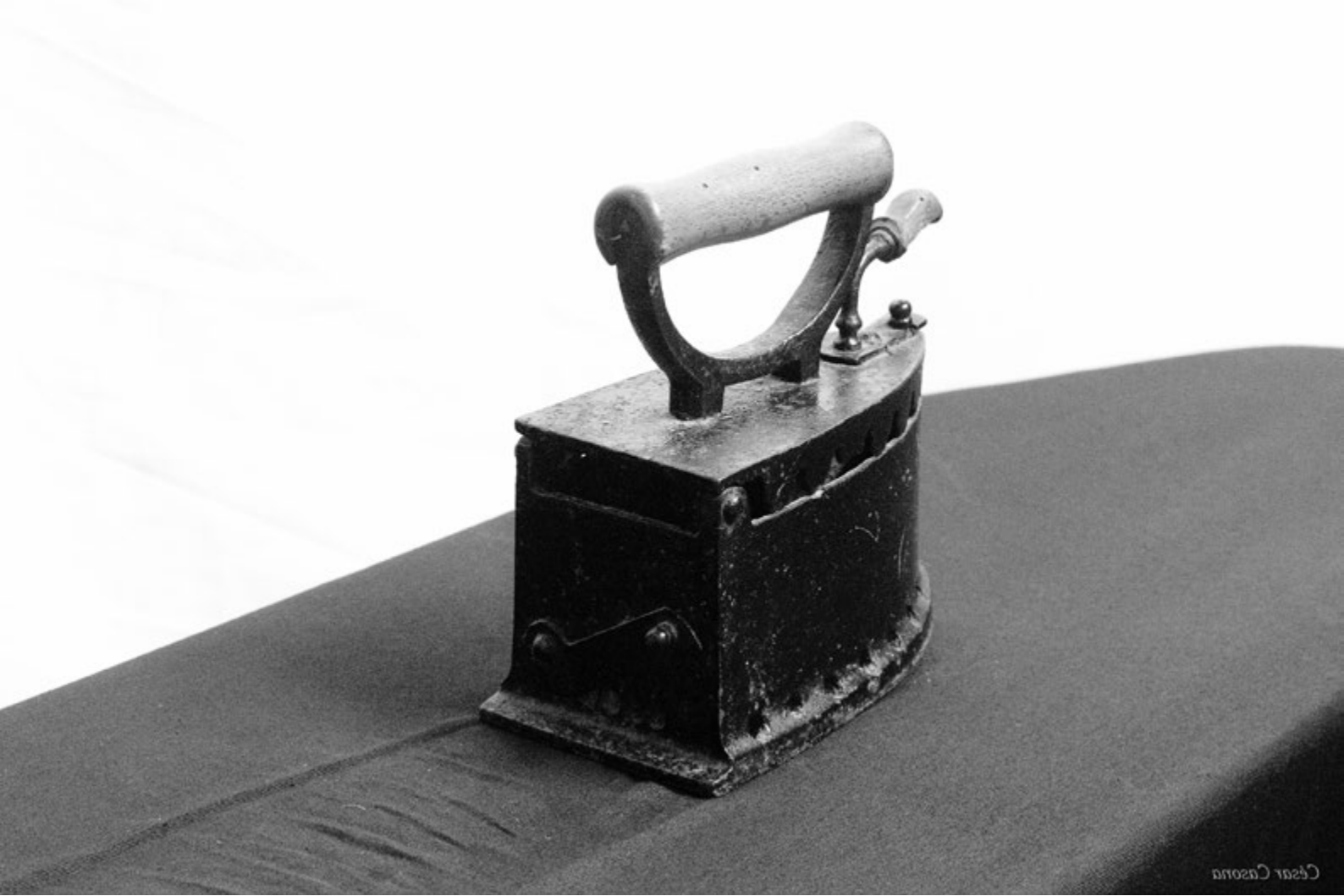
Cesat Casoria



128

[DNG]

Cesat Casoria



César Casanova







César Casanova







César Casoria



XV Becas Roberto Villagraz

En DNG: <http://f.dng.pw/2kboFBn>

Profoto Air Remote para Sony disponible el 1 de Febrero

En DNG: <http://f.dng.pw/2jmG6la>

Eugenio Hernández ganador del Goya 2017 en la categoría de Fotografía de Bodas

En DNG: <http://f.dng.pw/2k8eD3V>

Hasselblad anuncia cambio en la estructura de management

En DNG: <http://f.dng.pw/2jj9by4>

Convocatoria Hasselblad Masters 2018

En DNG: <http://f.dng.pw/2k2Nwr4>

Cómo contar una historia en febrero en Madrid

En DNG: <http://f.dng.pw/2krMIPy>

I concurso de fotografía en los Mercados Municipales de Valencia

En DNG: <http://f.dng.pw/2jS5VZX>

EFTI cumple 30 años

En DNG: <http://f.dng.pw/2jEf99P>

Caminos de Hierro en la estación de Granada

En DNG: <http://f.dng.pw/2jLDaOo>

IV Edición ART PHOTO BCN 2017

En DNG: <http://f.dng.pw/2jFVFnB>

Exposición “Fenómeno Fotolibro”

en Foto Colectania y el CCCB

En DNG: <http://f.dng.pw/2jwTp1Z>

The Yellow Room vuelve con 3 expertos en branding fotográfico

En DNG: <http://f.dng.pw/2jxT6U8>

Martin Parr premio en los Sony World Photography Awards 2017

En DNG: <http://f.dng.pw/2iD6K4g>

La desinformación es poder

En DNG: <http://f.dng.pw/2iBZ02f>

Galeria Balaguer pasa a formar parte de Grisart

En DNG: <http://f.dng.pw/2iCuXLc>

Canon celebra el 30 aniversario del Sistema EOS

En DNG: <http://f.dng.pw/2itQm62>

Descubrimientos PHE. Abierta la convocatoria

En DNG: <http://f.dng.pw/2irdHsd>

Fallo del jurado FOTO NIKON 2016

En DNG: <http://f.dng.pw/2inZ0Gy>

Premios LUX, referente fotografía en España

En DNG: <http://f.dng.pw/2if168g>

Workshop Experience ofrece 9.000€ en sus becas para estudiar fotografía

En DNG: <http://f.dng.pw/2icdk1q>

Lenovo despliega su estrategia “Different Innovates Better” en CES 2017

En DNG: <http://f.dng.pw/2iCqXJf>

La estación de Cartagena acoge la exposición de fotografía “Caminos de Hierro”

En DNG: <http://f.dng.pw/2iy29Sk>

Fotografía creativa en estudio con modelos a escala

En DNG: <http://f.dng.pw/2hJcmN8>

Feliz Año 2017

En DNG: <http://f.dng.pw/2hG1Hms>

Las fotos del mes

Blipoint La red social donde
fotógrafos e ilustradores, tienen un espacio
gratuito de autogestión www.blipoint.com



Del 28/11/2016 al 04/12/2016

Autor: [Cecilio Gonzalez Nuevo](#)

Título: "Colores"

Técnica: Fotografía Digital

Fecha: 2016

País: España

Foro: COLORES

Del 09/01/2017 al 15/01/2017

Autor: [Elena Arjona](#)

Título: "En la ramita"

Técnica: Fotografía Digital

Fecha: 09-02-2016

País: España

Foro: BICHITOS DEL MUNDO



Del 16/01/2017 al 22/01/2017

Autor: [Elena Arjona](#)

Título: "Rocio"

Técnica: Fotografía Digital

Fecha: 26-01-2016

País: España

Foro: FLORES



DNG Photo Magazine en Flickr

Si quieres optar a ver tus fotos en esta sección, puedes subirlas al mural del grupo Foto DNG en Flickr (<http://www.flickr.com/groups/fotodng/>), ten en cuenta que sólo seleccionamos fotos de al menos 1000px de ancho o de alto.

Grupo Foto DNG en Flickr: **5.981** miembros y **362.300** fotos subidas al mural.

K k (elleCome)





aviones•plateados

Acostumbrarme a vivir sin luz... (Aviones Plateados)

Hitman. (Александр SanchouS)





Quand l'eau devient l'or (mifranc91)



white rose (marcello.machelli)

Budda & Flowers (Feches)



Federico Sperling©



tulips's dance (marcello.machelli)



Mi universo / My universe (Jose Cabrera Fotografia)



Rise of Tomb Raider. (Александр SanchouS)



Fly away... (Luis Felipe Muñoz Vaquerizo)

♀ Violet dropwing, *Trithemis annulata* (Palisot de Beauvois, 1807) (jrosvic)





Bulletstorm. (Александр SanchouS)



Kike Esquina DSC_7828 (kike Esquina)

"I'm not fat, I'm Rubenesque." (Shannon Rose O'Shea)



Shannon O'Shea
wildlife photography



Puente medieval ... la Nava, Vertical (B.rufo)



Carlit Pico 2921mm (Cano de Arribas, Tomas ...)

"Who Seeds wind ... shall harvest storm." (Døn@tus)





Detalle de palacio (josejfb)



dream gold (mesana62)

Manhattan desde Central Park (Angel T.)





Como una flor (davidgv60)

San Juan de Gaztelugatxe 1 (Alexis Gomez)





NEW ADAM'S APPLE (innamosina)



www.rodriquemoyano-fotografos.es

Júbilo compartido. (luisrguez)



IMG_0613 Estrecho de la Agualeja - Aledo (digsoto - Diego Soto)



GLOBAL HUMANITARIA

902 20 13 20

www.globalhumanitaria.org

Únete al ciclo
que cambia Vidas

